

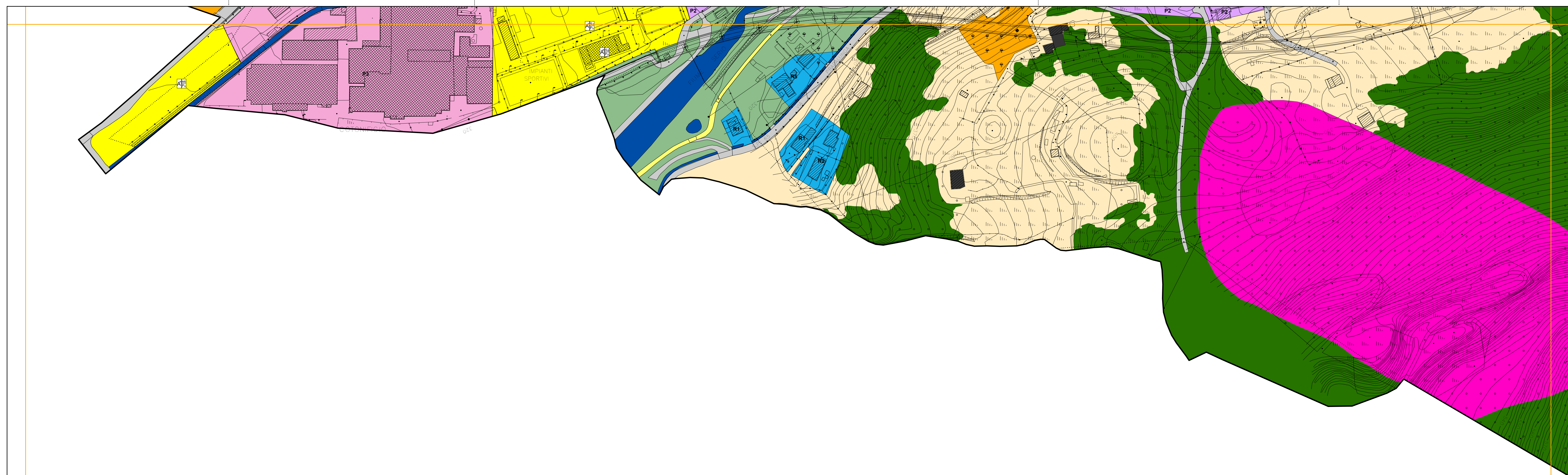
Legenda

Attrezzature e Servizi Esistenti e di Progetto

Tipologia di servizio

Classi di servizio

A^p Attrezzatura di progetto	S^p Servizio di progetto	I^s Istruzione	I Istituzionali	Sa Sanitari	Pro Produzione	So Sociale	Sp Sport e Tempo libero	TR Turistico Ricettivo	Nido Nido	S Superiore	G Giardino	Pr Privato	Ambito 120
A^e Attrezzatura esistente	S^e Servizio esistente	MS Mobilità e Sosta	ERP Edilizia Residenziale Pubblica	Cu Culturali	R Religiosi	V Verde	RA Riqualificazione Ambientale	b Base	P Parco	Pr Pubblico			



Piani attuativi attivati

Piani attuativi non attivati (Area di trasformazione con prescrizioni specifiche_ATps)

Edifici assoggettati a tutela storico-artistico-monumentale

CS5_Edifici di interesse storico-ambientale esterni ai nuclei storici

Perimetro centro edificato

Ambito del tessuto urbano residenziale

- Ambiti di recupero dei nuclei di antica formazione
- Comparti residenziali edificati ad impianto urbanistico consolidato R1-R5
- Comparti residenziali di saturazione R6-R7
- Comparti residenziali di mitigazione ambientale R8

Ambito del tessuto produttivo consolidato

- Comparti produttivi di contenimento P1
- Comparti produttivi di completamento P2
- Comparti produttivi industriali P3

Ambito del tessuto terziario consolidato

- Comparti a destinazione terziaria di contenimento T1
- Comparti a destinazione terziaria di completamento T2

Ambiti di valenza paesistica

- Ambiti boschivi e corridoi ecologici
- Ambiti di valorizzazione e riqualificazione paesaggistica e ambientale (Serio, Albina, Luio)
- Ambiti di salvaguardia ambientale
- Ambiti ed elementi del paesaggio tradizionale
- Ambiti agricoli

Perimetro PLIS Piazza

- Istituito con Delibera di C.C. n.5 del 13.02.2009

Aree non soggette a trasformazione urbanistica

- Aree di cava

Ambito dei servizi

- Aree adibite a servizi ed impianti tecnologici
- Nuovi percorsi per il tempo libero

Ambito della viabilità

- Ambiti destinati alla viabilità e servizi connessi

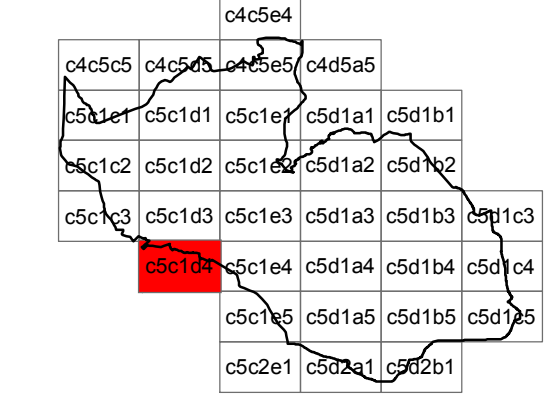
PGT_ALBINO 2008

ADOTTATO CON DELIBERAZIONE DEL C.C. N° 18 DEL 29/02/2008
 APPROVATO CON DELIBERAZIONE DEL C.C. N° 44 DEL 18/07/2008

Comune di Albino
 Provincia di Bergamo
PIANO DI GOVERNO DEL TERRITORIO

PIANO DELLE REGOLE | **PIANO DEI SERVIZI**
TAVOLA DEGLI AMBITI | **TAVOLA DI DISCIPLINA**

Foglio c5c1d4 - scala 1:2.000



coordinamento e progetto GIORGIO MANZONI ARCHITETTO MARIO MANZONI ARCHITETTO CAMILLA ROSSI ARCHITETTO TOMMASO METTIFOGO ARCHITETTO con MIRIAM PERSICO ARCHITETTO ALESSANDRA FROSIO INGEGNERE	coordinamento e progetto ANGELA POLETTI PROF. INGEGNERE GIOVANNI CUCINI ARCHITETTO GIANLUCA DELLA MEA ARCHITETTO ANTONIO VISCOMI PIANIFICATORE TERRITORIALE
paesaggio SIMONE ZENONI ARCHITETTO con DOTT. LARA ZANGA geologia MICHELE MARCACCIO GEOLOGO - TECNOGEO con MATTEO ROTA GEOLOGO ufficio tecnico SIMONA VIGANO ARCHITETTO segretario generale DOTT. IMMACOLATA GRAVALLESE sindaco DOTT. PIERGIACOMO RIZZI	

VARIANTE 02_00

ADOTTATO CON DELIBERAZIONE DEL C.C. N° 44 DEL 11/05/2010
 APPROVATO CON DELIBERAZIONE DEL C.C. N° 77 DEL 16/11/2010

progetto
Area 3^a-Servizi Territoriali
GIOVANNI MARIA AZZALI ARCHITETTO
CINZIA BIGONI ARCHITETTO
VIGANO SIMONA ARCHITETTO
 con
JACQUELINE BUTTINONI
ALESSANDRA FROSIO INGEGNERE