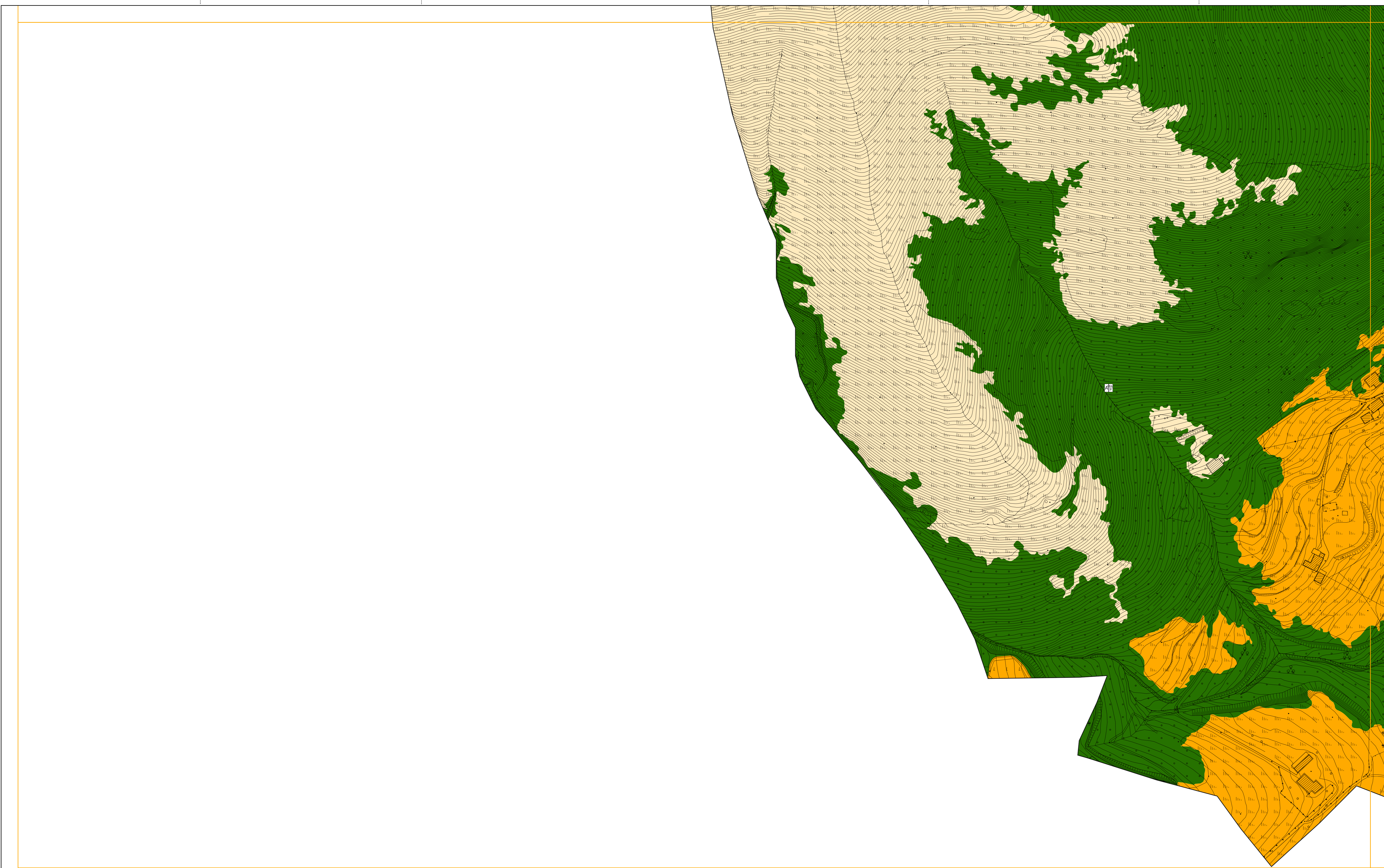
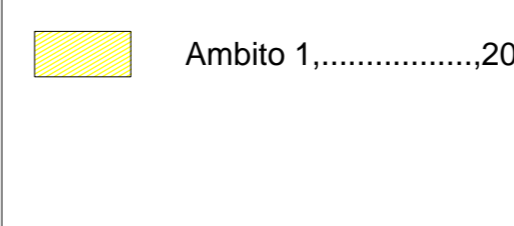
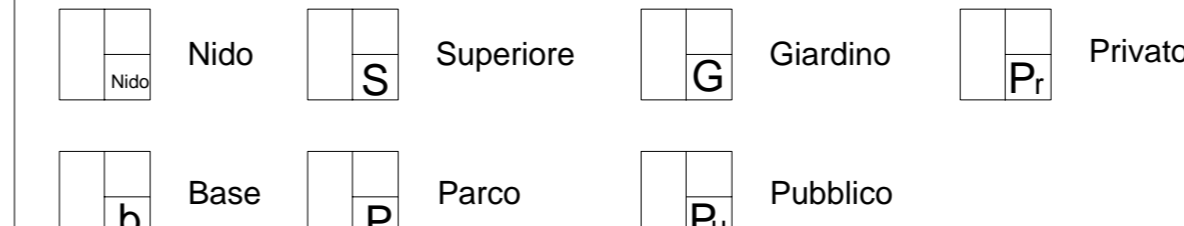
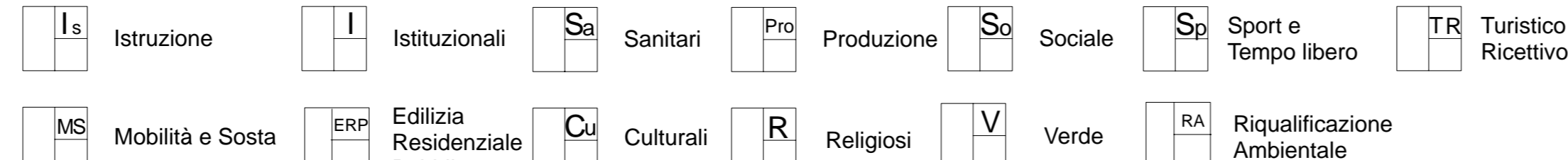
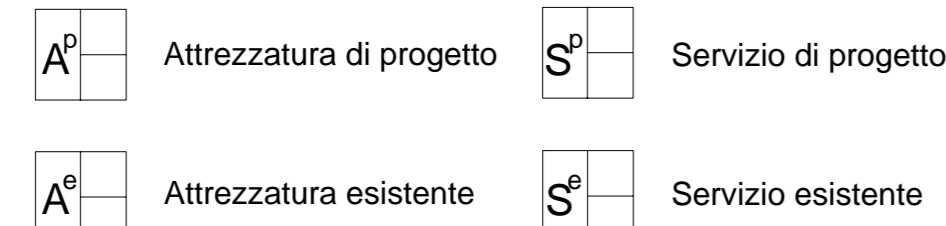
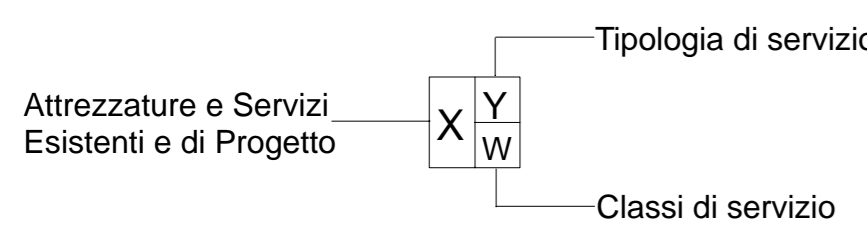


Legenda



- Piani attuativi attivati_P.A.A.
- Area di trasformazione con prescrizioni specifiche_ATps
- Edificio di interesse storico - architettonico esterni ai nuclei storici
- Edifici monumentali di valore storico - artistico
- Ambito Terziario**
 - Comparti a Destinazione Terziaria di Contenimento_T1
 - Comparti a Destinazione Terziaria di Completamento_T2
- Ambito Produttivo**
 - Comparti Produttivi di Contenimento_P1
 - Comparti Produttivi di Completamento_P2
 - Comparti Produttivi Industriali_P3
- Ambito Residenziale**
 - Comparto Residenziale Edificato ad Impianto Urbanistico Consolidato_R1-R5
 - Comparti Residenziali di Saturazione_R6-R7
 - Comparti Residenziali di Mitigazione Ambientale_R8
- Ambito dei servizi**
 - Ambito dei servizi
- Ambiti di valore Paesaggistico-Ambientale ed Ecologico**
 - Ambito di salvaguardia ambientale
 - Ambiti boschivi e corridoi ecologici
 - Ambito agricolo
 - Ambiti di valorizzazione e riqualificazione paesaggistica e ambientale_Serio, Albina, Lujo
 - Ambiti ed elementi del paesaggio agrario tradizionale
- Edifici di interesse storico - architettonico esterni ai nuclei storici**
 - Ambito di recupero dei nuclei storici_CS

PGT_ALBINO 2008

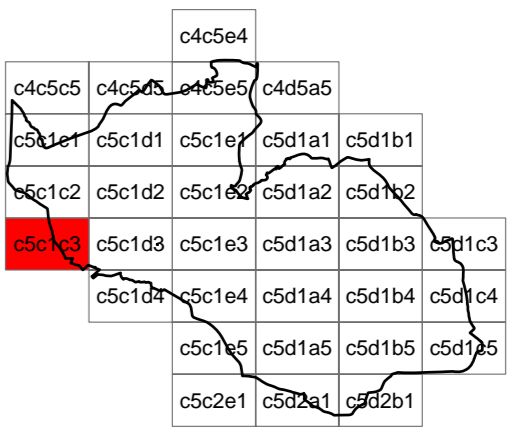
ADOTTATO CON DELIBERAZIONE DEL C.C. N° 18 DEL 29/02/2008
 APPROVATO CON DELIBERAZIONE DEL C.C. N° 44 DEL 18/07/2008

Comune di Albino
 Provincia di Bergamo
 PIANO DI GOVERNO DEL TERRITORIO

PIANO DELLE REGOLE
TAVOLA DEGLI AMBITI

PIANO DEI SERVIZI
TAVOLA DI DISCIPLINA

Foglio c5c1c3 - scala 1:2.000



coordinamento e progetto
GIORGIO MANZONI ARCHITETTO
MARIO MANZONI ARCHITETTO
CAMILLA ROSSI ARCHITETTO
TOMMASO METTIFOGO ARCHITETTO
 con
MIRIAM PERSICO ARCHITETTO
ALESSANDRA FROSIO INGEGNERE

coordinamento e progetto
ANGELA POLETTI PROF. INGEGNERE
GIOVANNI CUCINI ARCHITETTO
GIANLUCA DELLA MEA ARCHITETTO
ANTONIO VISCOMI PIANIFICATORE TERRITORIALE

paesaggio
SIMONE ZENONI ARCHITETTO
 con **DOTT. LARA ZANGA**

geologia
MICHELE MARCACCIO GEOLOGO - TECNOGEO
 con **MATTEO ROTA GEOLOGO**

ufficio tecnico
SIMONA VIGANO' ARCHITETTO
 segretario generale
DOTT. IMMACOLATA GRAVALLESE
 sindaco
DOTT. PIERGIACOMO RIZZI