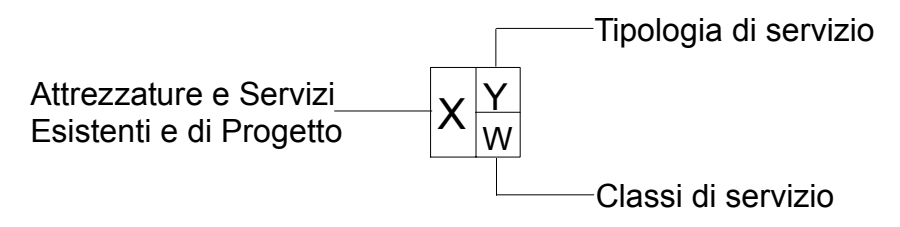


**Legenda**

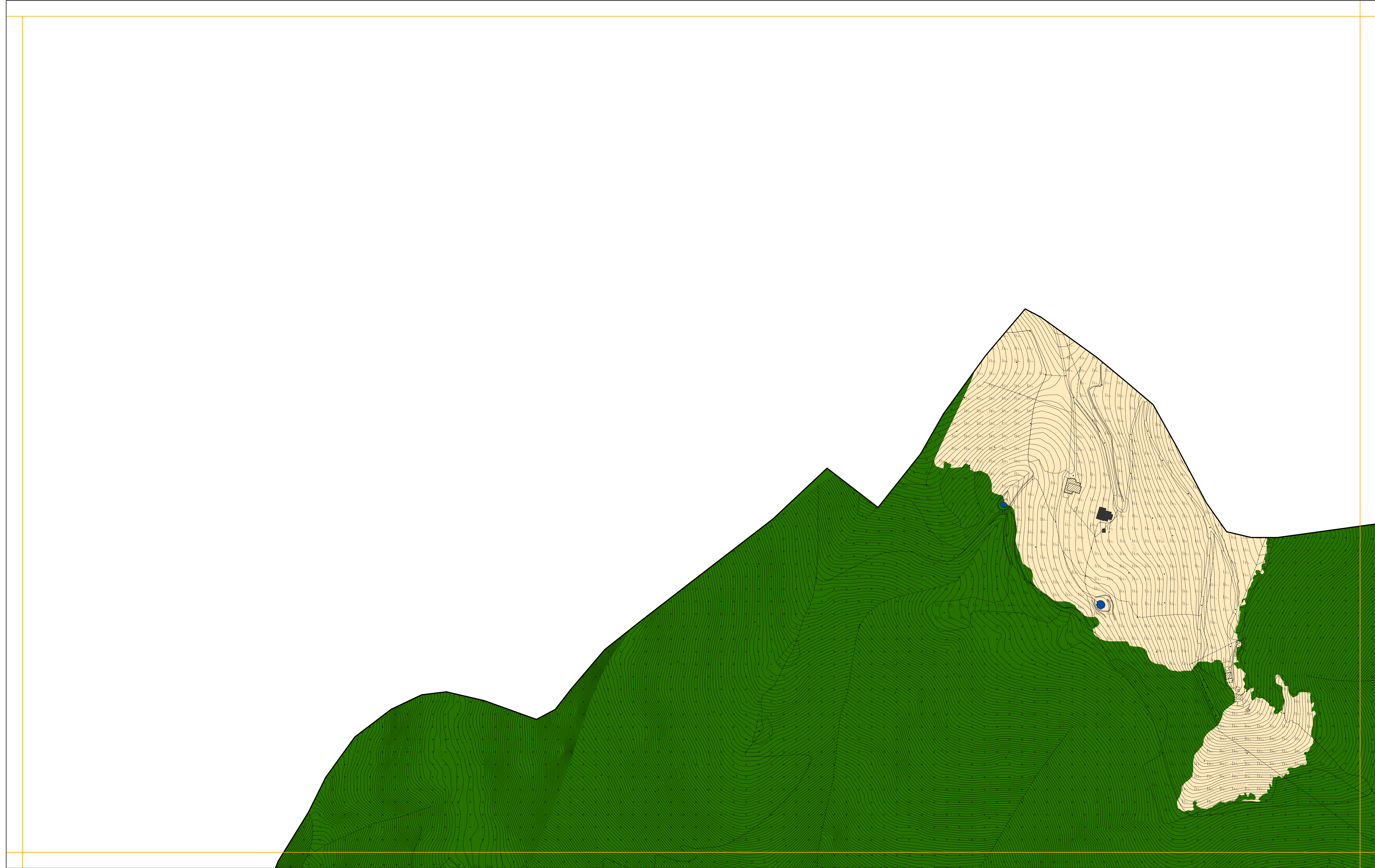


- Tipologia di servizio**
- Classi di servizio**
- Attrezzature e Servizi Esistenti e di Progetto

- Attrezzatura di progetto (A<sup>p</sup>)
- Servizio di progetto (S<sup>p</sup>)
- Istruzione (I<sup>s</sup>)
- Istituzionali (I)
- Sanitari (Sa)
- Produzione (Pro)
- Sociale (So)
- Sport e Tempo libero (Sp)
- Turistico Ricettivo (TR)
- Attrezzatura esistente (A<sup>e</sup>)
- Servizio esistente (S<sup>e</sup>)
- Mobilità e Sosta (MS)
- Edilizia Residenziale Pubblica (ERP)
- Culturali (Cu)
- Religiosi (R)
- Verde (V)
- Riqualificazione Ambientale (RA)

- Nido (Nido)
- Superiore (S)
- Giardino (G)
- Privato (Pr)
- Base (b)
- Parco (P)
- Pubblico (Pu)

Ambito 1.....20



- Piani attuativi attivati
- Piani attuativi non attivati (Area di trasformazione con prescrizioni specifiche\_ATps)
- Edifici assoggettati a tutela storico-artistico-monumentale
- CS5\_Edifici di interesse storico-ambientale esterni ai nuclei storici
- Perimetro centro edificato
- Ambito del tessuto urbano residenziale**
  - Ambiti di recupero dei nuclei di antica formazione
  - Comparti residenziali edificati ad impianto urbanistico consolidato R1-R5
  - Comparti residenziali di saturazione R6-R7
  - Comparti residenziali di mitigazione ambientale R8
- Ambito del tessuto produttivo consolidato**
  - Comparti produttivi di contenimento P1
  - Comparti produttivi di completamento P2
  - Comparti produttivi industriali P3
- Ambito del tessuto terziario consolidato**
  - Comparti a destinazione terziaria di contenimento T1
  - Comparti a destinazione terziaria di completamento T2
- Ambiti di valenza paesistica**
  - Ambiti boschivi e corridoi ecologici
  - Ambiti di valorizzazione e riqualificazione paesaggistica e ambientale (Serio, Albina, Luio)
  - Ambiti di salvaguardia ambientale
  - Ambiti ed elementi del paesaggio tradizionale
  - Ambiti agricoli
- Perimetro PLIS Piazza**
  - Istituito con Delibera di C.C. n.5 del 13.02.2009
- Aree non soggette a trasformazione urbanistica**
  - Aree di cava
- Ambito dei servizi**
  - Aree adibite a servizi ed impianti tecnologici
  - Nuovi percorsi per il tempo libero
- Ambito della viabilità**
  - Ambiti destinati alla viabilità e servizi connessi

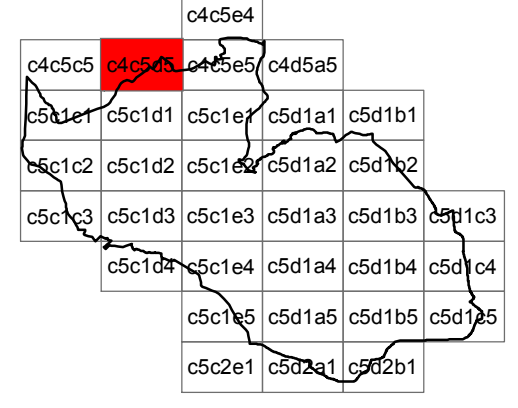
**PGT\_ALBINO 2008**

ADOTTATO CON DELIBERAZIONE DEL C.C. N° 18 DEL 29/02/2008  
 APPROVATO CON DELIBERAZIONE DEL C.C. N° 44 DEL 18/07/2008

Comune di Albino  
 Provincia di Bergamo  
 PIANO DI GOVERNO DEL TERRITORIO

PIANO DELLE REGOLE TAVOLA DEGLI AMBITI | PIANO DEI SERVIZI TAVOLA DI DISCIPLINA

Foglio c4c5d5 - scala 1:2.000



- coordinamento e progetto:
  - GIORGIO MANZONI ARCHITETTO
  - MARIO MANZONI ARCHITETTO
  - CAMILLA ROSSI ARCHITETTO
  - TOMMASO METTIFOGO ARCHITETTO
  - con MIRIAM PERSICO ARCHITETTO
  - ALESSANDRA FROSIO INGEGNERE
- coordinamento e progetto:
  - ANGELA POLETTI PROF. INGEGNERE
  - GIOVANNI CUCINI ARCHITETTO
  - GIANLUCA DELLA MEA ARCHITETTO
  - ANTONIO VISCOMI PIANIFICATORE TERRITORIALE
- paesaggio:
  - SIMONE ZENONI ARCHITETTO
  - con DOTT. LARA ZANGA
- geologia:
  - MICHELE MARCACCIO GEOLOGO - TECNOGEO
  - con MATTEO ROTA GEOLOGO
- ufficio tecnico:
  - SIMONA VIGANO ARCHITETTO
  - segretario generale: DOTT. IMMACOLATA GRAVALLESE
  - sindaco: DOTT. PIERGIACOMO RIZZI

**VARIANTE 02\_00**

ADOTTATO CON DELIBERAZIONE DEL C.C. N° 44 DEL 11/05/2010  
 APPROVATO CON DELIBERAZIONE DEL C.C. N° 77 DEL 16/11/2010

- progetto:
  - Area 3<sup>a</sup>-Servizi Territoriali
  - GIOVANNI MARIA AZZALI ARCHITETTO
  - CINZIA BIGONI ARCHITETTO
  - VIGANO SIMONA ARCHITETTO
  - con JACQUELINE BUTTINONI
  - ALESSANDRA FROSIO INGEGNERE