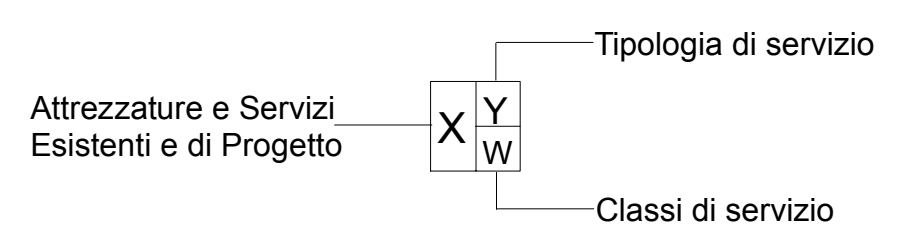


Legenda

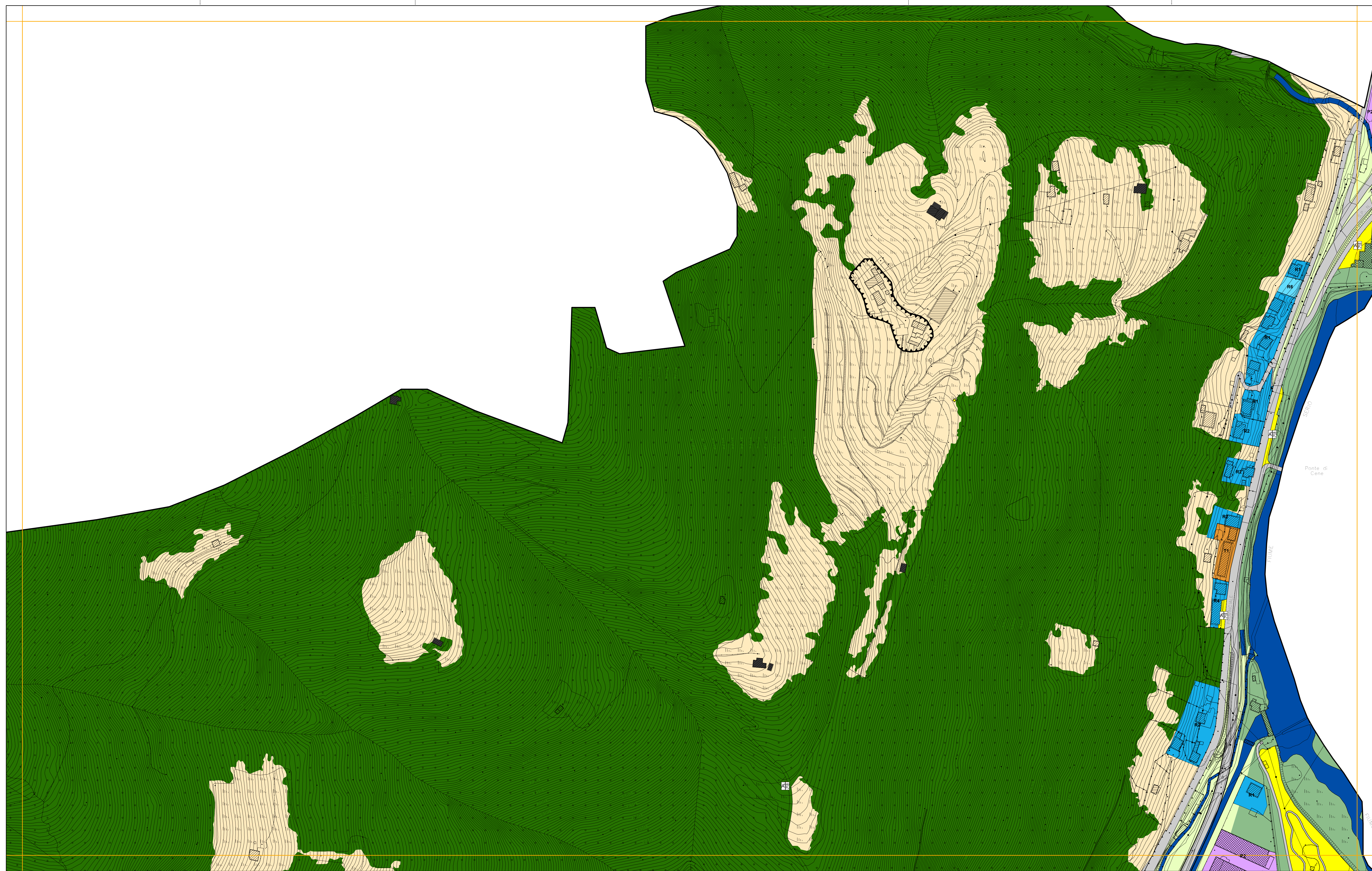


- A^p Attrezzatura di progetto S^p Servizio di progetto
- A^e Attrezzatura esistente S^e Servizio esistente

- I_s Istruzione I Istituzionali Sa Sanitari Pro Produzione So Sociale Sp Sport e Tempo libero TR Turistico Ricettivo
- MS Mobilità e Sosta ERP Edilizia Residenziale Pubblica Cu Culturali R Religiosi V Verde RA Riqualificazione Ambientale

- Nido Nido S Superiore G Giardino Pr Privato
- b Base P Parco Pu Pubblico

Ambito 1.....20



- Piani attuativi attivati Piani attuativi attivati
- Piani attuativi non attivati Piani attuativi non attivati (Area di trasformazione con prescrizioni specifiche_ATps)
- Edifici assoggettati a tutela storico-artistico-monumentale Edifici assoggettati a tutela storico-artistico-monumentale
- CS5_Edifici di interesse storico-ambientale esterni ai nuclei storici CS5_Edifici di interesse storico-ambientale esterni ai nuclei storici
- Perimetro centro edificato Perimetro centro edificato
- Ambito del tessuto urbano residenziale**
 - Ambiti di recupero dei nuclei di antica formazione Ambiti di recupero dei nuclei di antica formazione
 - Comparti residenziali edificati ad impianto urbanistico consolidato R1-R5 Comparti residenziali edificati ad impianto urbanistico consolidato R1-R5
 - Comparti residenziali di saturazione R6-R7 Comparti residenziali di saturazione R6-R7
 - Comparti residenziali di mitigazione ambientale R8 Comparti residenziali di mitigazione ambientale R8
- Ambito del tessuto produttivo consolidato**
 - Comparti produttivi di contenimento P1 Comparti produttivi di contenimento P1
 - Comparti produttivi di completamento P2 Comparti produttivi di completamento P2
 - Comparti produttivi industriali P3 Comparti produttivi industriali P3
- Ambito del tessuto terziario consolidato**
 - Comparti a destinazione terziaria di contenimento T1 Comparti a destinazione terziaria di contenimento T1
 - Comparti a destinazione terziaria di completamento T2 Comparti a destinazione terziaria di completamento T2
- Ambiti di valenza paesistica**
 - Ambiti boschivi e corridoi ecologici Ambiti boschivi e corridoi ecologici
 - Ambiti di valorizzazione e riqualificazione paesaggistica e ambientale (Serio, Albina, Luio) Ambiti di valorizzazione e riqualificazione paesaggistica e ambientale (Serio, Albina, Luio)
 - Ambiti di salvaguardia ambientale Ambiti di salvaguardia ambientale
 - Ambiti ed elementi del paesaggio tradizionale Ambiti ed elementi del paesaggio tradizionale
 - Ambiti agricoli Ambiti agricoli
- Perimetro PLIS Piazza**
 - Istituito con Delibera di C.C. n.5 del 13.02.2009 Istituito con Delibera di C.C. n.5 del 13.02.2009
- Aree non soggette a trasformazione urbanistica**
 - Aree di cava Aree di cava
- Ambito dei servizi**
 - Aree adibite a servizi ed impianti tecnologici Aree adibite a servizi ed impianti tecnologici
 - Nuovi percorsi per il tempo libero Nuovi percorsi per il tempo libero
- Ambito della viabilità**
 - Ambiti destinati alla viabilità e servizi connessi Ambiti destinati alla viabilità e servizi connessi

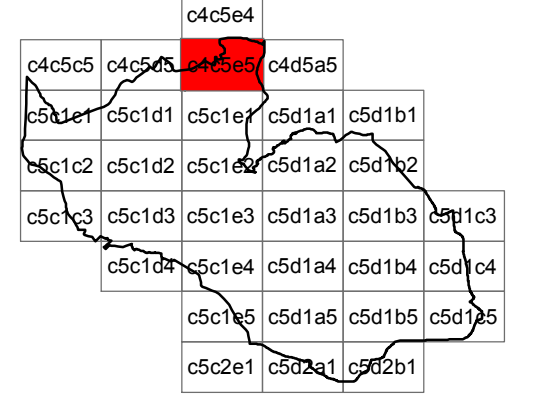
PGT_ALBINO 2008

ADOTTATO CON DELIBERAZIONE DEL C.C. N° 18 DEL 29/02/2008
 APPROVATO CON DELIBERAZIONE DEL C.C. N° 44 DEL 18/07/2008

Comune di Albino
 Provincia di Bergamo
PIANO DI GOVERNO DEL TERRITORIO

PIANO DELLE REGOLE TAVOLA DEGLI AMBITI **PIANO DEI SERVIZI TAVOLA DI DISCIPLINA**

Foglio c4c5e5 - scala 1:2.000



- coordinamento e progetto
GIORGIO MANZONI ARCHITETTO
MARIO MANZONI ARCHITETTO
CAMILLA ROSSI ARCHITETTO
TOMMASO METTIFOGO ARCHITETTO
 con
MIRIAM PERSICO ARCHITETTO
ALESSANDRA FROSIO INGEGNERE
- coordinamento e progetto
ANGELA POLETTI PROF. INGEGNERE
GIOVANNI CUCINI ARCHITETTO
GIANLUCA DELLA MEA ARCHITETTO
ANTONIO VISCOMI PIANIFICATORE TERRITORIALE
- paesaggio
SIMONE ZENONI ARCHITETTO
 con **DOTT. LARA ZANGA**
 geologia
MICHELE MARCACCIO GEOLOGO - TECNOGEO
 con **MATTEO ROTA GEOLOGO**
 ufficio tecnico
SIMONA VIGANO ARCHITETTO
 segretario generale
DOTT. IMMACOLATA GRAVALLESE
 sindaco
DOTT. PIERGIACOMO RIZZI

VARIANTE 02_00

ADOTTATO CON DELIBERAZIONE DEL C.C. N° 44 DEL 11/05/2010
 APPROVATO CON DELIBERAZIONE DEL C.C. N° 77 DEL 16/11/2010

- progetto
Area 3^a - Servizi Territoriali
GIOVANNI MARIA AZZALI ARCHITETTO
CINZIA BIGONI ARCHITETTO
VIGANO SIMONA ARCHITETTO
 con
JACQUELINE BUTTINONI
ALESSANDRA FROSIO INGEGNERE