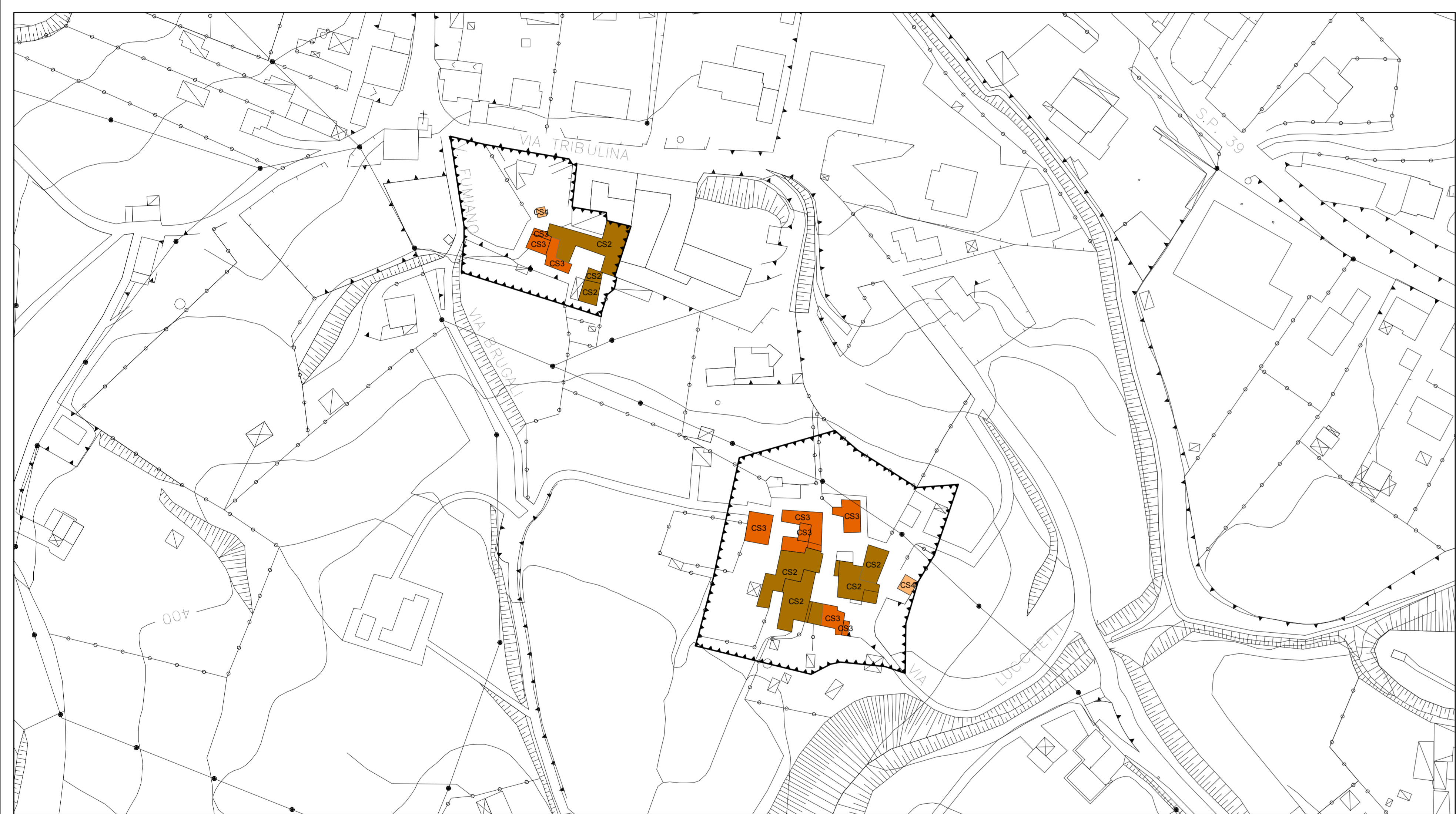


Altino



Fumiano - Lucchetti

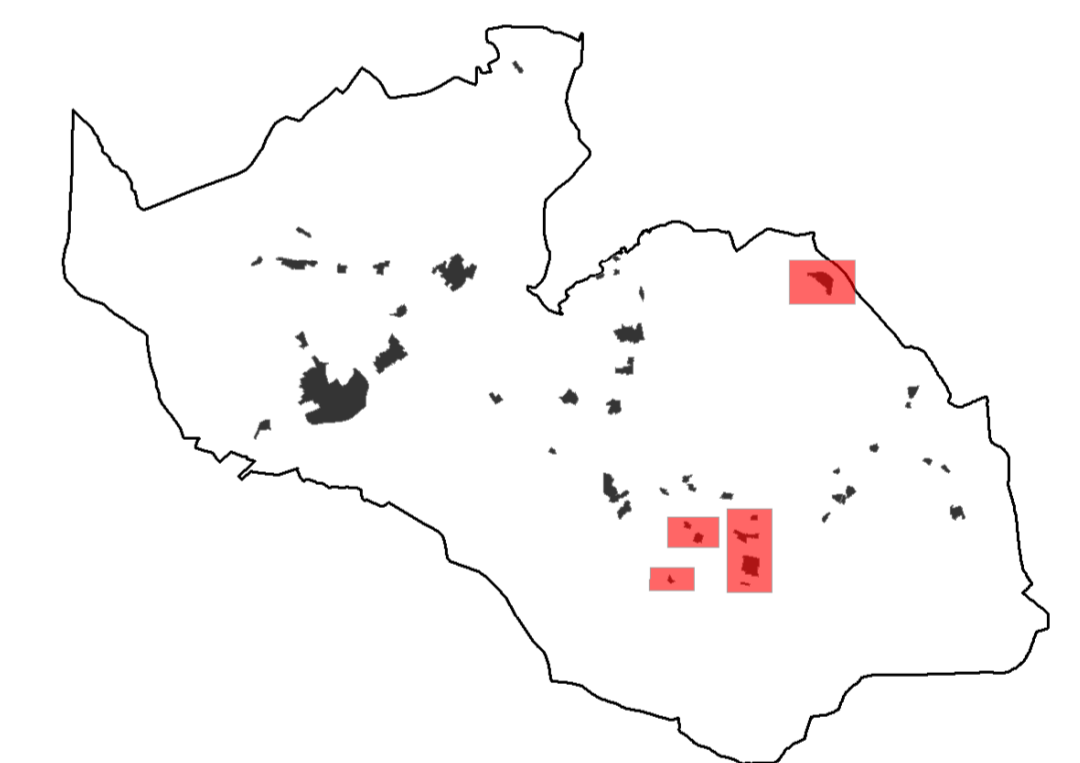


Case Chiodo



Remondi - Crocetta - Abbazia - Case Gatti

- Centri storici
- Tipi di intervento**
- Restauro e risanamento conservativo - CS1
- Risanamento conservativo esterno - CS2
- Risanamento conservativo sagoma - CS3
- Ristrutturazione edilizia - CS4
- Edifici vincolati art. 10 d.lgs 42/2004
- Ambito di Trasformazione
- Nuova Edificazione
- Piano Attuativo in corso
- Nuove strade e allargamenti



**COMUNE DI ALBINO**  
 Provincia di Bergamo  
**PIANO DI GOVERNO DEL TERRITORIO**  
 Variante 3

Adottata con deliberazione C.C. n. 26 del 24 maggio 2013  
 Approvata con deliberazione C.C. n. 57 del 22 novembre 2013

**PIANO DELLE REGOLE**

**30**  
 Centri storici 6: Altino - Fumiano - Lucchetti - Case Chiodo - Remondi  
 Crocetta - Abbazia - Case Gatti

scala 1:1.000  
 data 10 dicembre 2013  
 pgg

progetto urbanistico  
 RUP  
 studio geologico  
 VAS e VIC  
 processo partecipativo

arch. Marco Tomasi  
 arch. Cinzia Egioni - Ufficio tecnico comunale  
 arch. Roberta Maggiori - Ufficio tecnico comunale  
 Studio GeoTer - dott. Daniele Ravagnani - dott. Sergio Santambrogio  
 dott. Umberto Locati - ERA  
 arch. Davide Ferrini