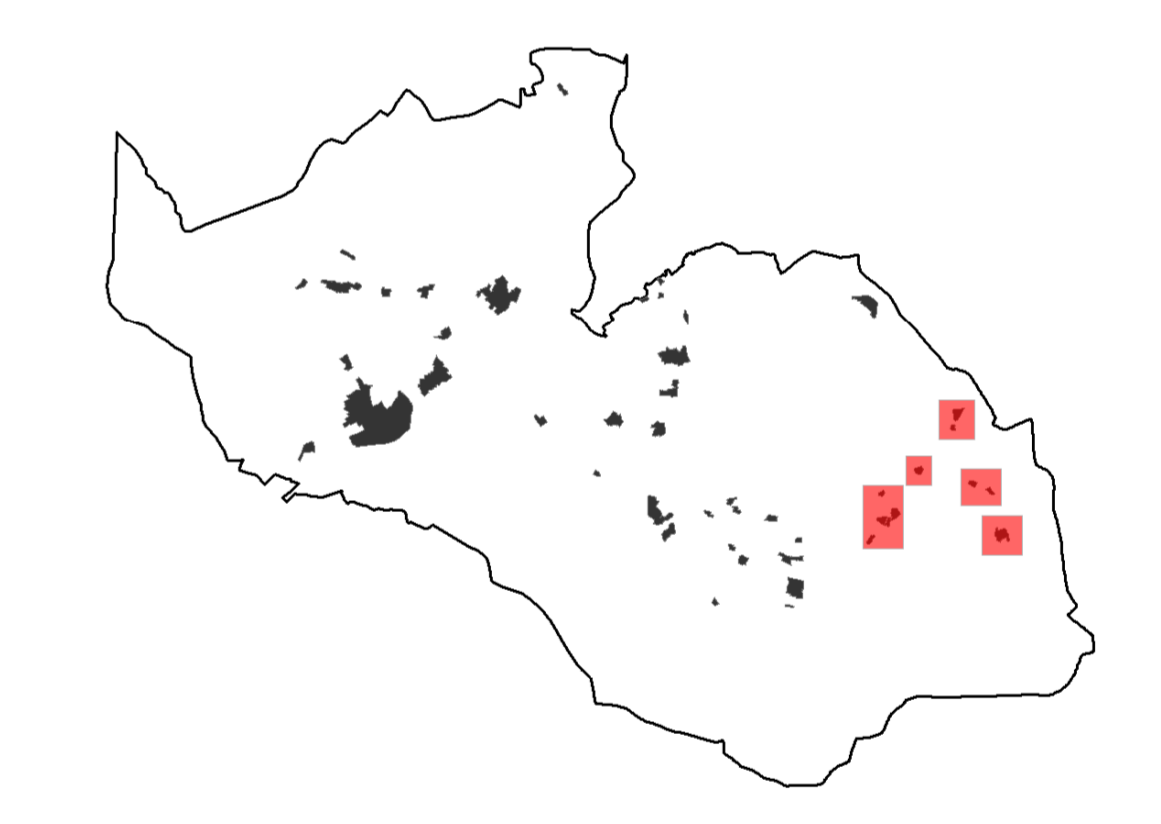


- Centri storici
- Tipi di intervento**
- Restauro e risanamento conservativo - CS1
- Risanamento conservativo esterno - CS2
- Risanamento conservativo sagoma - CS3
- Ristrutturazione edilizia - CS4
- Edifici vincolati art. 10 d.lgs 42/2004
- Ambito di Trasformazione
- Nuova Edificazione
- Piano Attuativo in corso
- Nuove strade e allargamenti

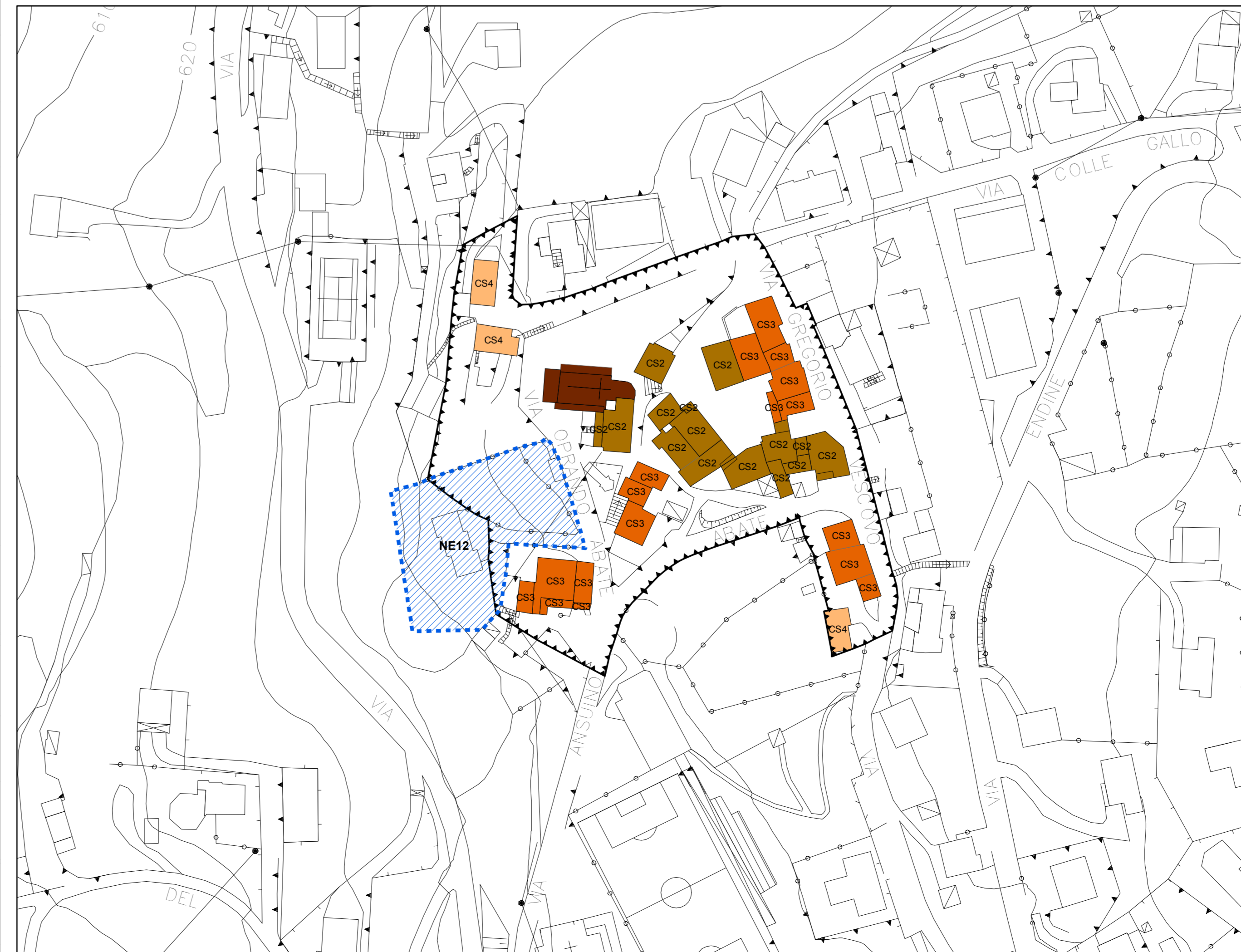
Cà dei Gotti

Sugallati - Chisolotti



Gavazzuolo

Gavazzuolo



Dossello Fulgosi - Ponte Lujo - Fornace

Casale

**COMUNE DI ALBINO**  
 Provincia di Bergamo  
**PIANO DI GOVERNO DEL TERRITORIO**  
 Variante 3

Adottata con deliberazione C.C. n. 26 del 24 maggio 2013  
 Approvata con deliberazione C.C. n. 57 del 22 novembre 2013

**PIANO DELLE REGOLE**

**31**  
 Centri storici 7: Cà dei Gotti - Sugallati - Chisolotti - Dossello Fulgosi  
 Ponte Lujo - Fornace - Gavazzuolo - Casale

scala 1:1.000  
 data 10 dicembre 2013  
 pag

progetto urbanistico arch. Marco Tomasi  
 RUP arch. Cinzia Bigoni - Ufficio tecnico comunale  
 studio geologico arch. Roberta Maggioni - Ufficio tecnico comunale  
 VAS e VIC Studio GeoTer - dott. Daniele Ravagnani - dott. Sergio Santambrogio  
 processo partecipativo dott. Umberto Locati - ERA  
 arch. Davide Fortin