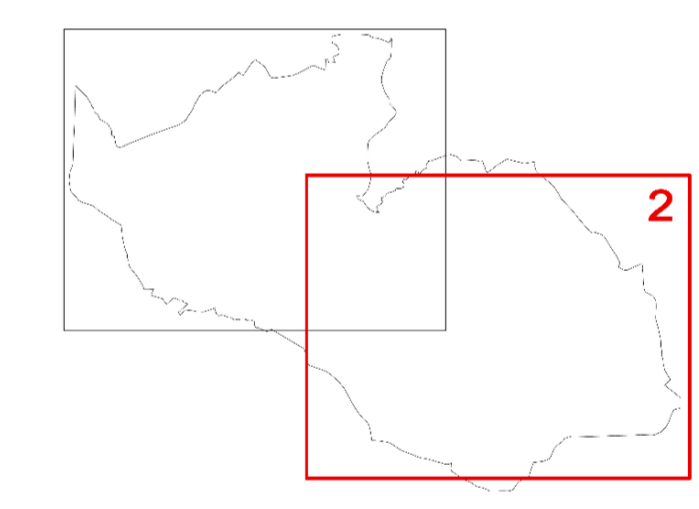


- AT** Ambiti di Trasformazione
- area non soggetta ad edificazione all'interno dell'ambito di trasformazione
- NE** Nuove Edificazioni
- INFRASTRUTTURE**
- strada statale 671 della Val Seriana
- tramvia delle Valli esistente e progetto
- funivia
- aree ed infrastrutture per la mobilità
- MOBILITA' LENTA**
- Strada Verde
- ciclabile della Val Seriana
- percorsi ciclopeditoni
- IL SISTEMA DEI PARCHI**
- parco locale di interesse sovracomunale (PLIS)
- sito di importanza comunitaria (SIC) Valpredina - progetto di ampliamento
- aree di tutela del Sito di Rete Natura 2000
- SERVIZI**
- S1 istruzione pubblica
- S2 servizi pubblici di interesse comune
- S3 parchi pubblici
- S4 attrezzature sportive e per il tempo libero pubbliche
- S5 parcheggi pubblici e di uso pubblico
- S6 cimiteri
- S7 attrezzature tecnologiche di interesse pubblico
- RS edilizia sociale
- SR attrezzature religiose, istituzioni e servizi assistenziali religiosi
- SP1 servizi privati
- SP2 attrezzature sportive e per il tempo libero private



COMUNE DI ALBINO
 Provincia di Bergamo
PIANO DI GOVERNO DEL TERRITORIO
 Variante 3

Adottata con deliberazione C.C. n. 26 del 24 maggio 2013
 Approvata con deliberazione C.C. n. 57 del 22 novembre 2013

PIANO DEI SERVIZI

sv. **35**
 titolo **Progetto: foglio 2**
 scala 1:5.000
 data 10 dicembre 2013
 app.

progetto urbanistico
 RUP
 studio geologico
 VAS e VIC
 processo partecipativo

arch. Marco Tomasi
 arch. Cinzia Bigoni - Ufficio tecnico comunale
 arch. Roberto Maggioni - Ufficio tecnico comunale
 Studio Geo'Ve - dott. Daniele Ravagnani - dott. Sergio Santambrogio
 dott. Umberto Locati - ERA
 arch. Davide Fortini