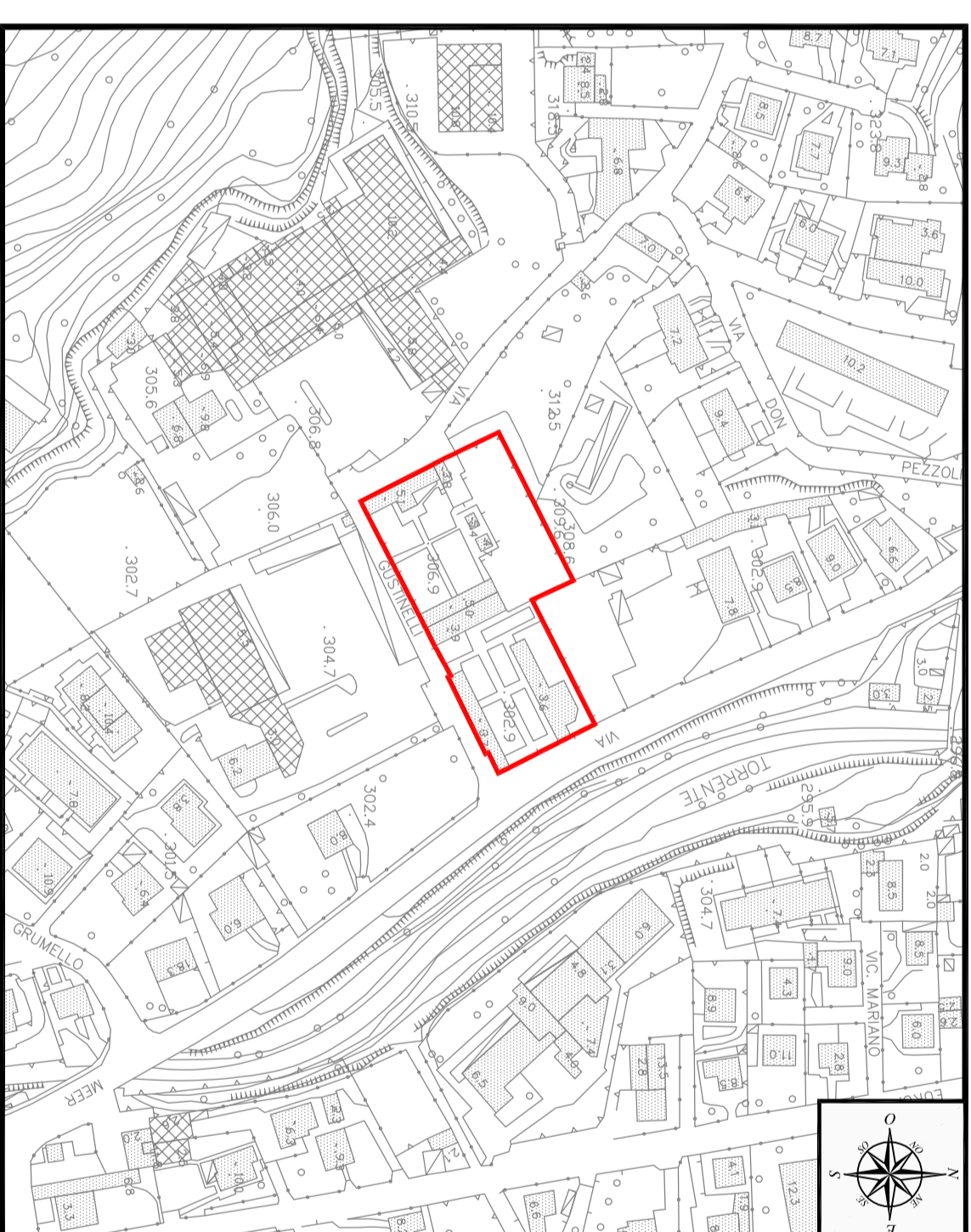


Ortotofo digitale

Cimitero

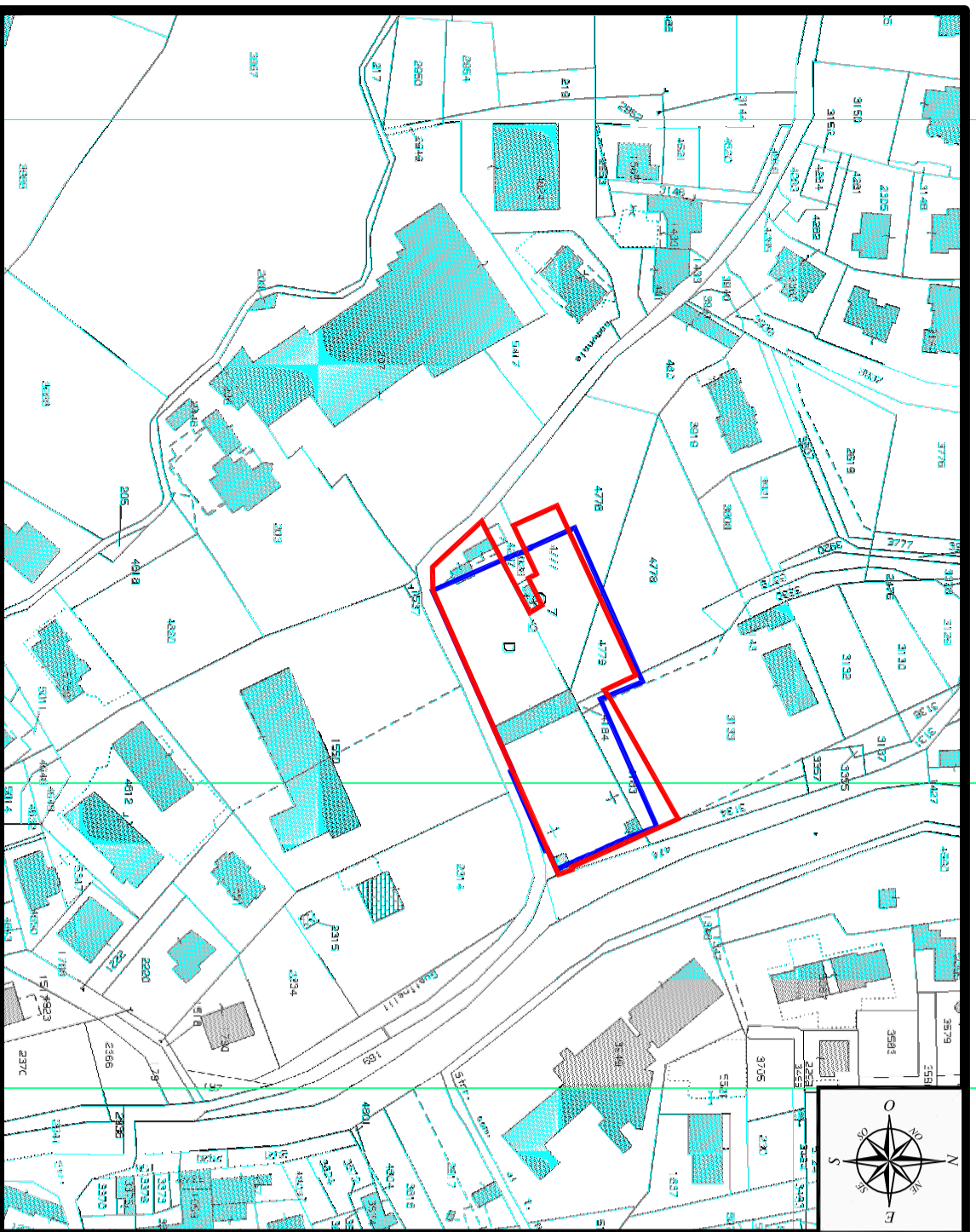


Ortotofo digitale 3D



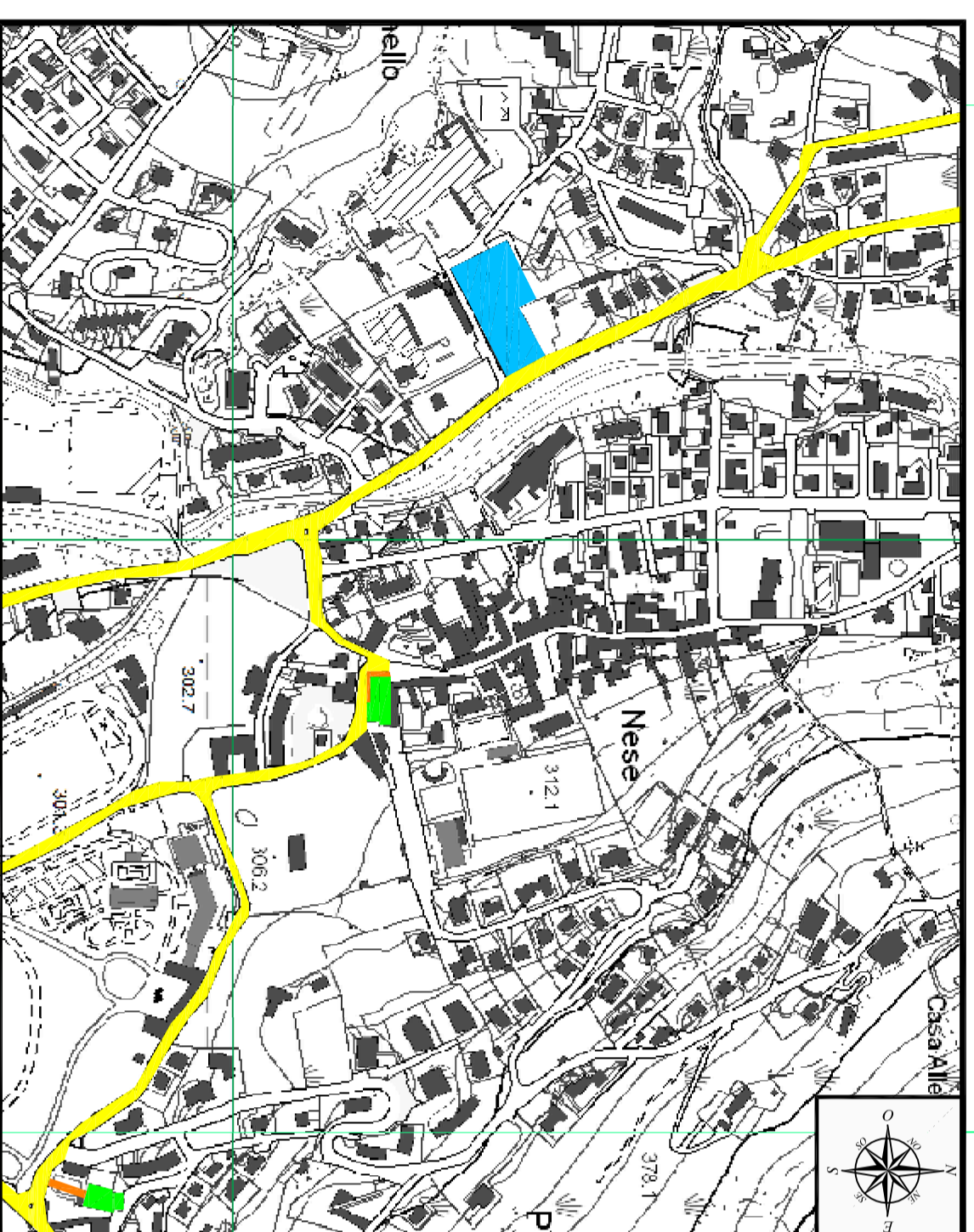
Aerofotogrammetria
scala 1:2000

Cimitero



Estratto Mapa Catastrale
scala 1:2000

Mappali di proprietà del comune
 Area che ad oggi costituisce il cimitero



Carta Tecnica Regionale (C.T.R.)
scala 1:5000

Cimitero
 Chiesa parrocchiale
 Viabilità principale
 Percorsi pedonali

PIANO REGOLATORE CIMITERIALE
(ai sensi art. 6 R.R. 9 Novembre 2004 n° 6)
CIMITERO NESE

Comune di
Alzano Lombardo



Studio Tecnico
PROGETTO AMBIENTE di
Stefano Geom. Pierzani
Via A. Ronchini n°8 - 24027 Nembo (BG)
Tel. 035-4127057 Fax: 035-4127599
E-mail: info@studiotecnicoambiente.com
Pec: stefano.pierzani@studiotecnicoambiente.com

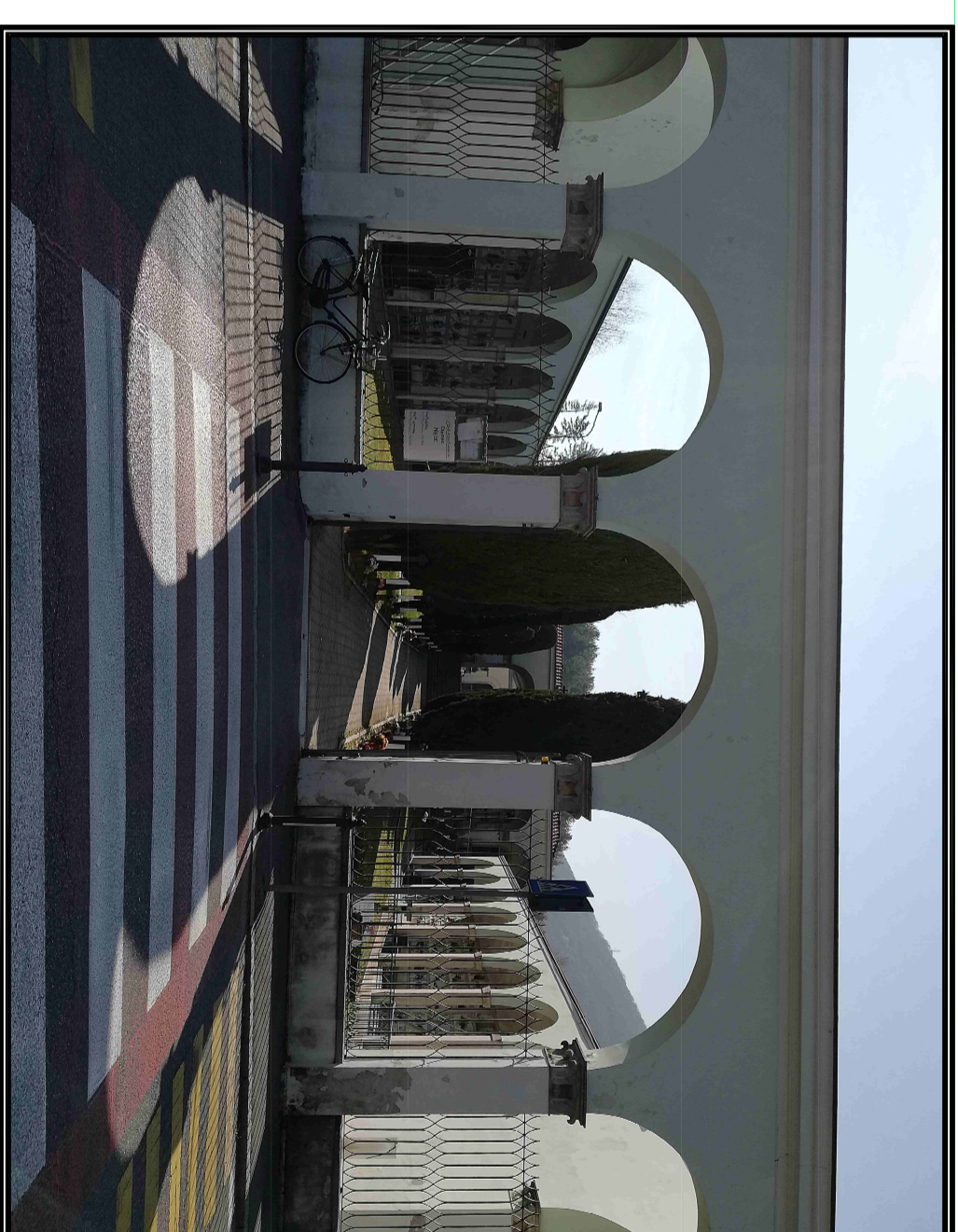


Tavola numero

1
C1

SCALA - varie

DATA - Giugno 2020

APPROVATO con Delibera C.C. N° del

INQUADRAMENTO
TERRITORIALE