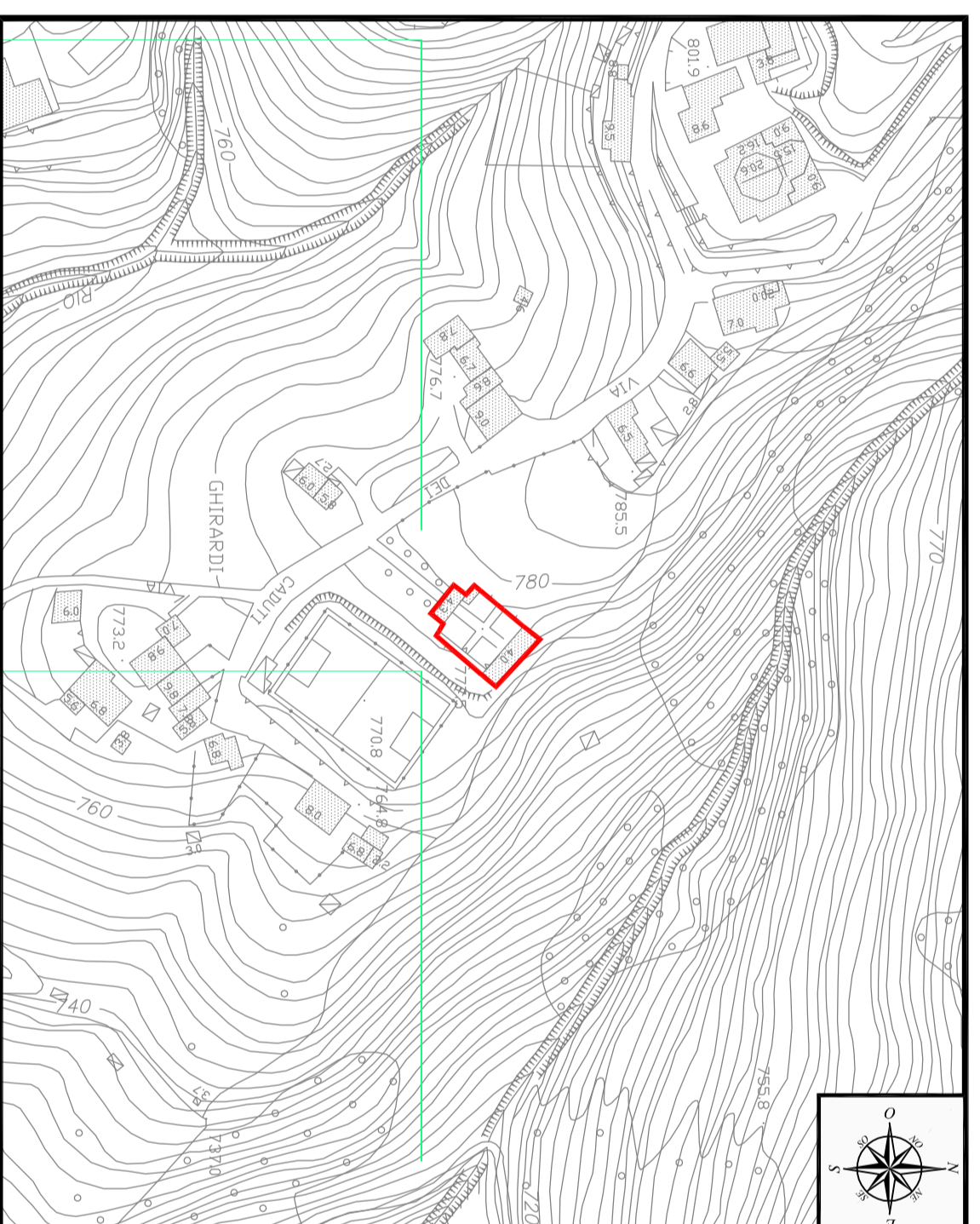


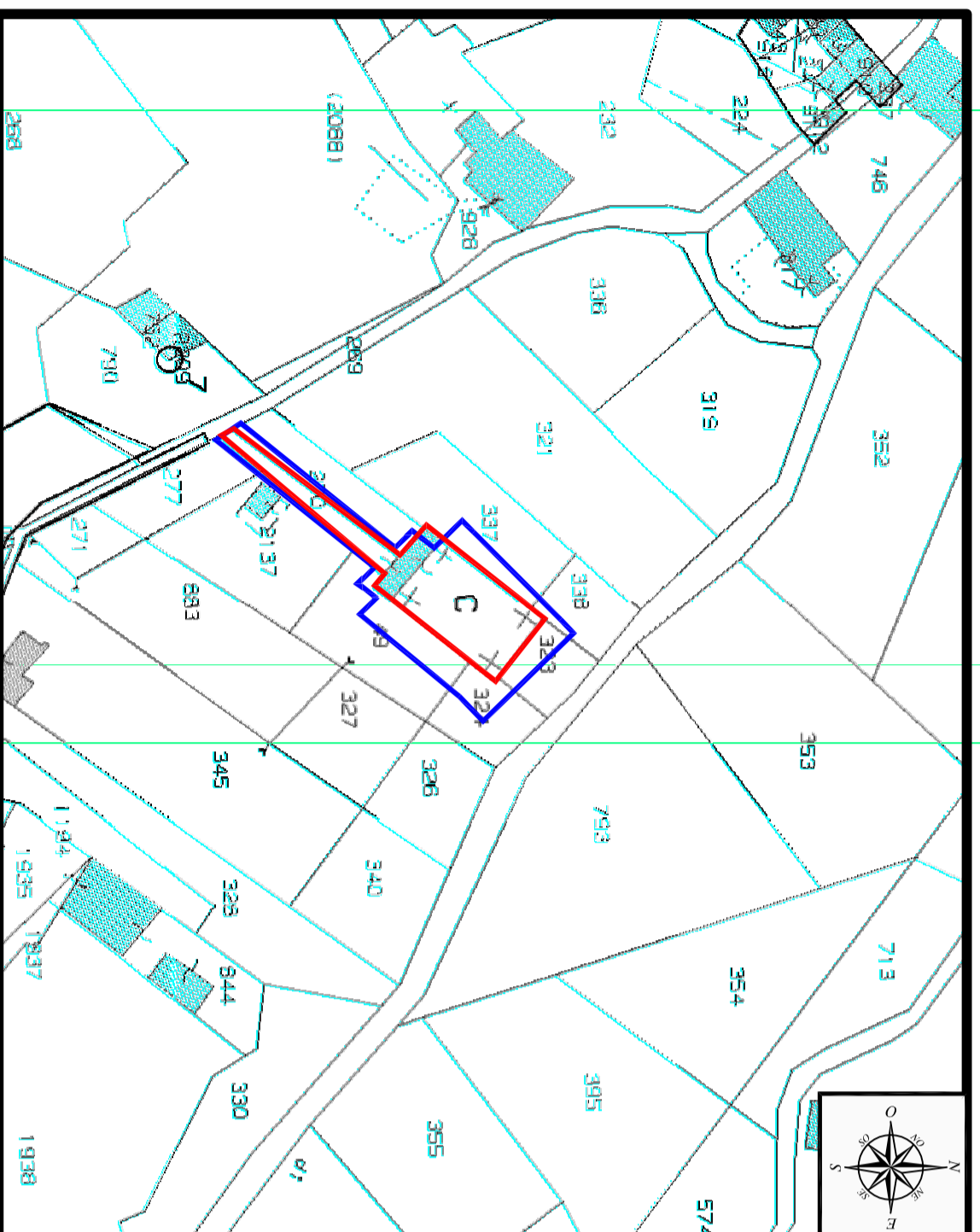
Ortofoto digitale

Cimitero



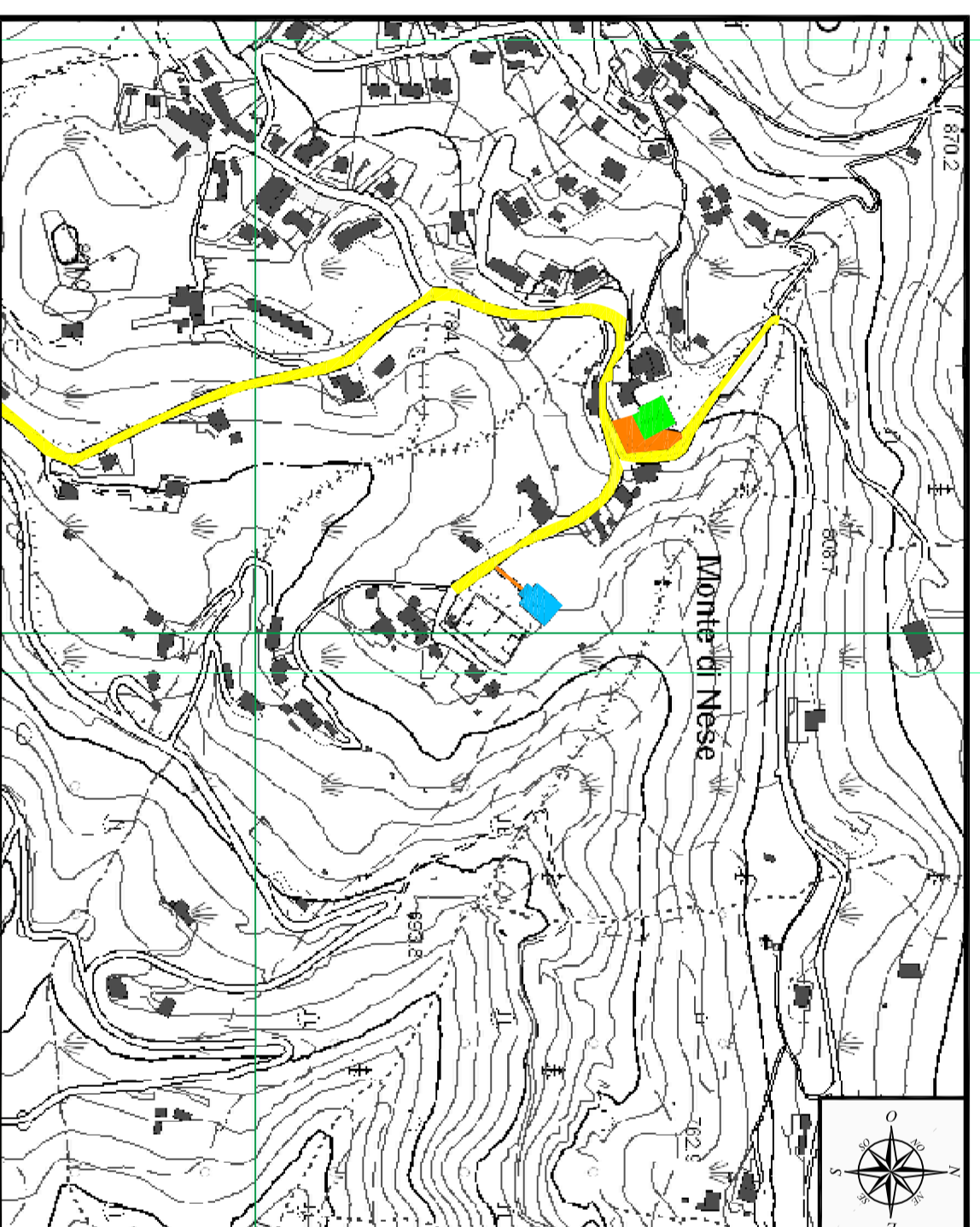
Aerofotogrammetria
scala 1:2500

Cimitero



Estratto Mappa Cassalese
scala 1:1.000

Mappali di proprietà del comune
Area che ad oggi costituisce il cimitero



Carta Tecnica Regionale (C.T.R.)
scala 1:5000

Cimitero
Chiesa parrocchiale
Visibilità principale
Percorsi pedonali

Studio Tecnico
PROGETTO AMBIENTE di
Stefano Gomi, Pieruzzi
Via A. Ronchetti, n°8 - 20027 Naino (BG)
Tel: 035-4127037 Fax: 035-4127549
E-mail: info@studioambiente.com
Pec: stefano.pieruzzi@geopec.it



Comune di
Alzano Lombardo

PIANO REGOLATORE CIMITERIALE
(ai sensi art. 6 R.R. 9 Novembre 2004 n° 6)
CIMITERO MONTE DI NESE

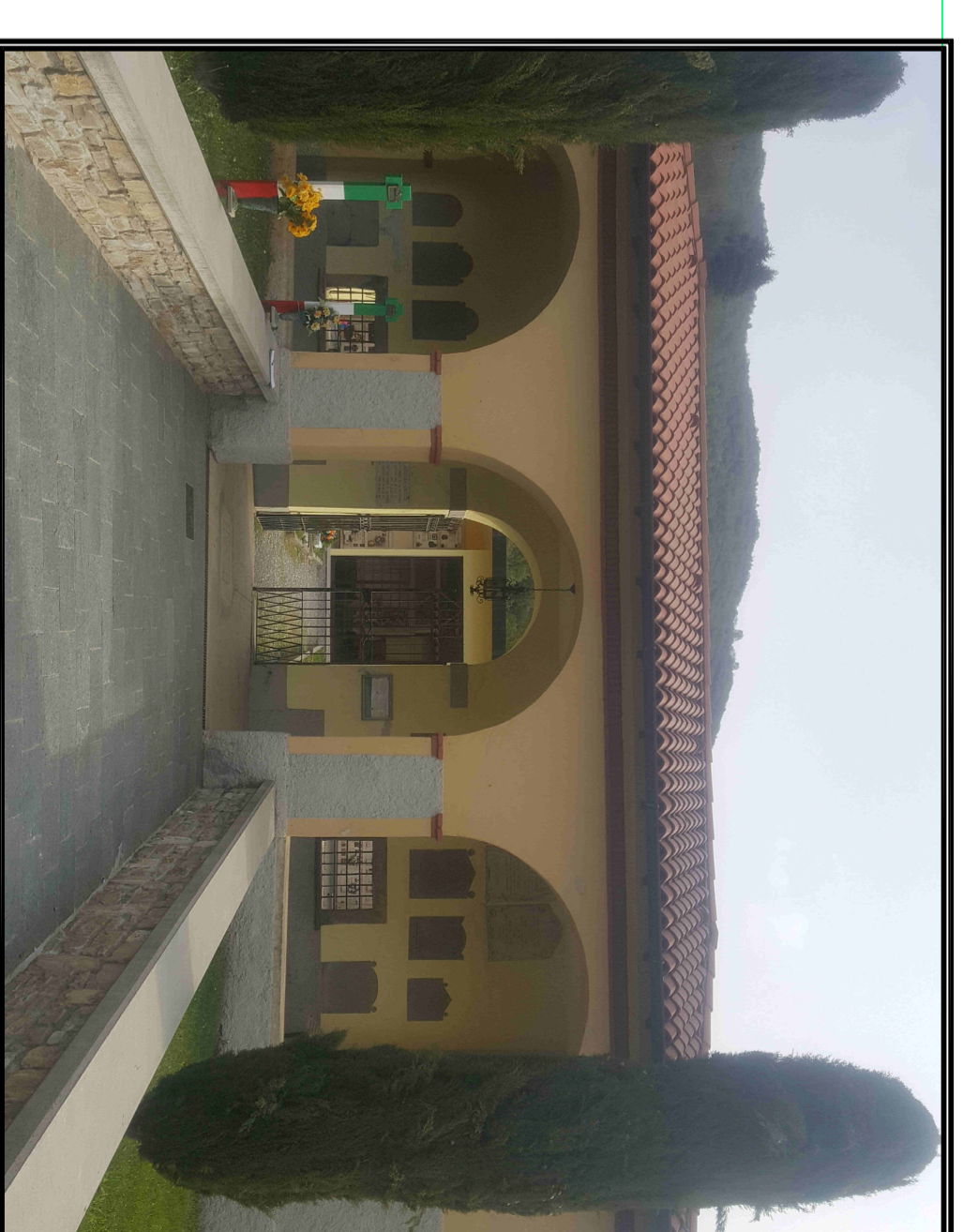


Tavola numero

1E1

SCALA - varie

DATA - Giugno 2020

**INQUADRAMENTO
TERRITORIALE**

APPROVATO con Delibera C.C. N° del