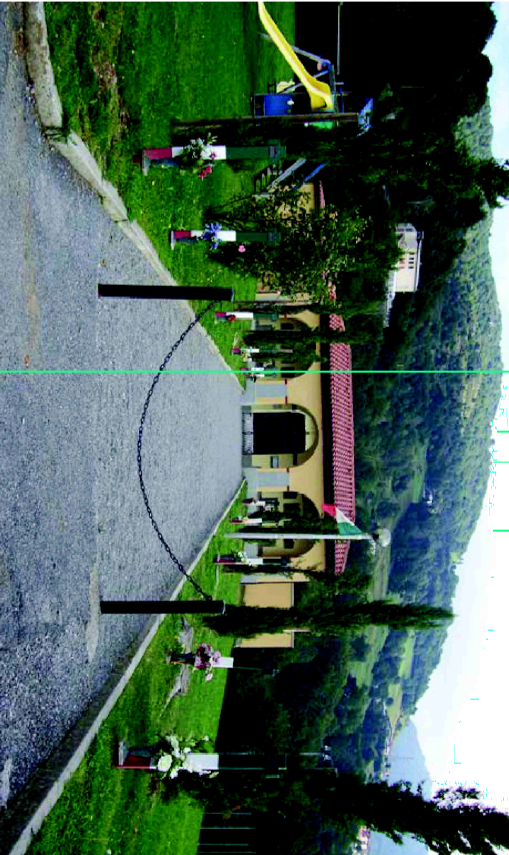
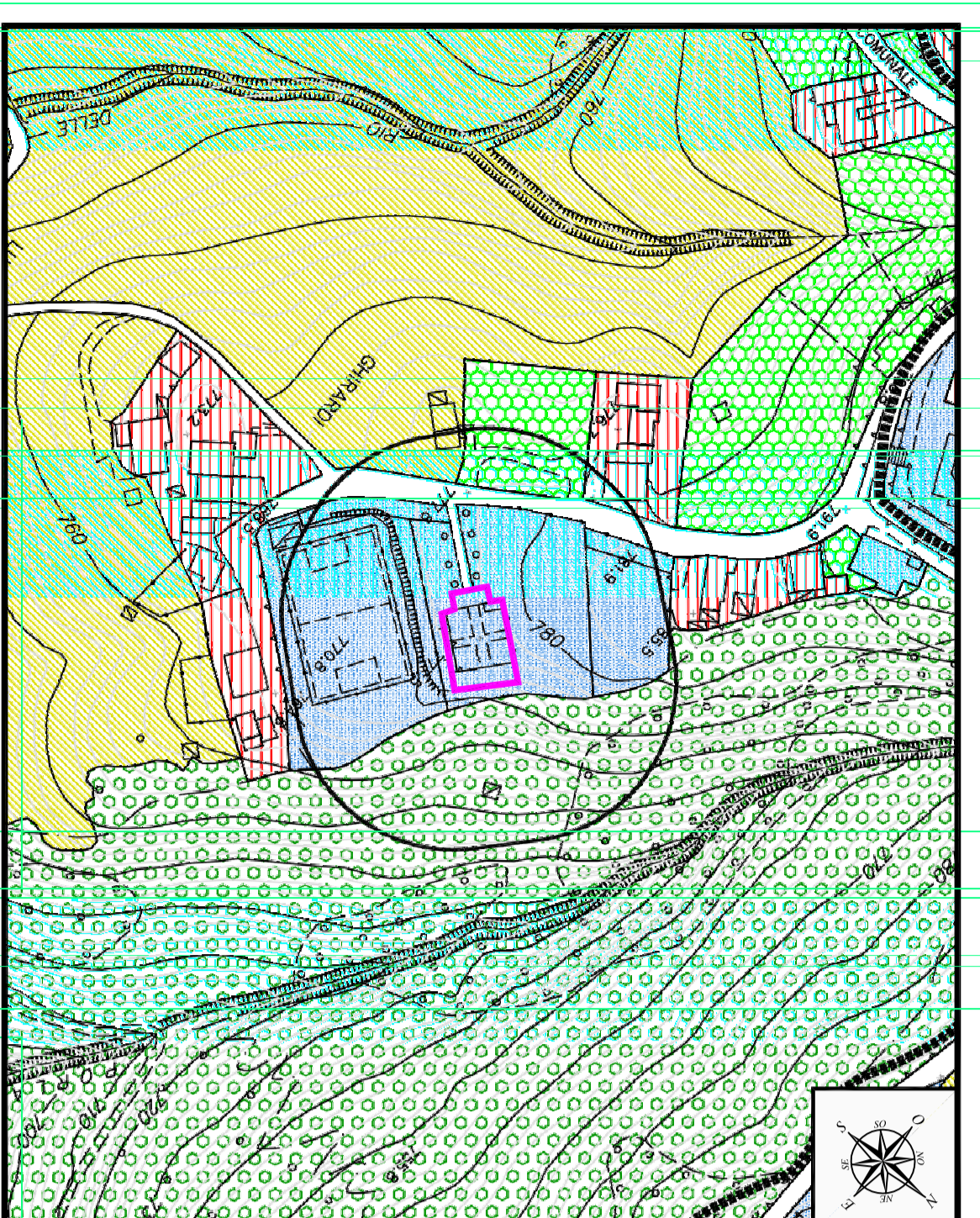
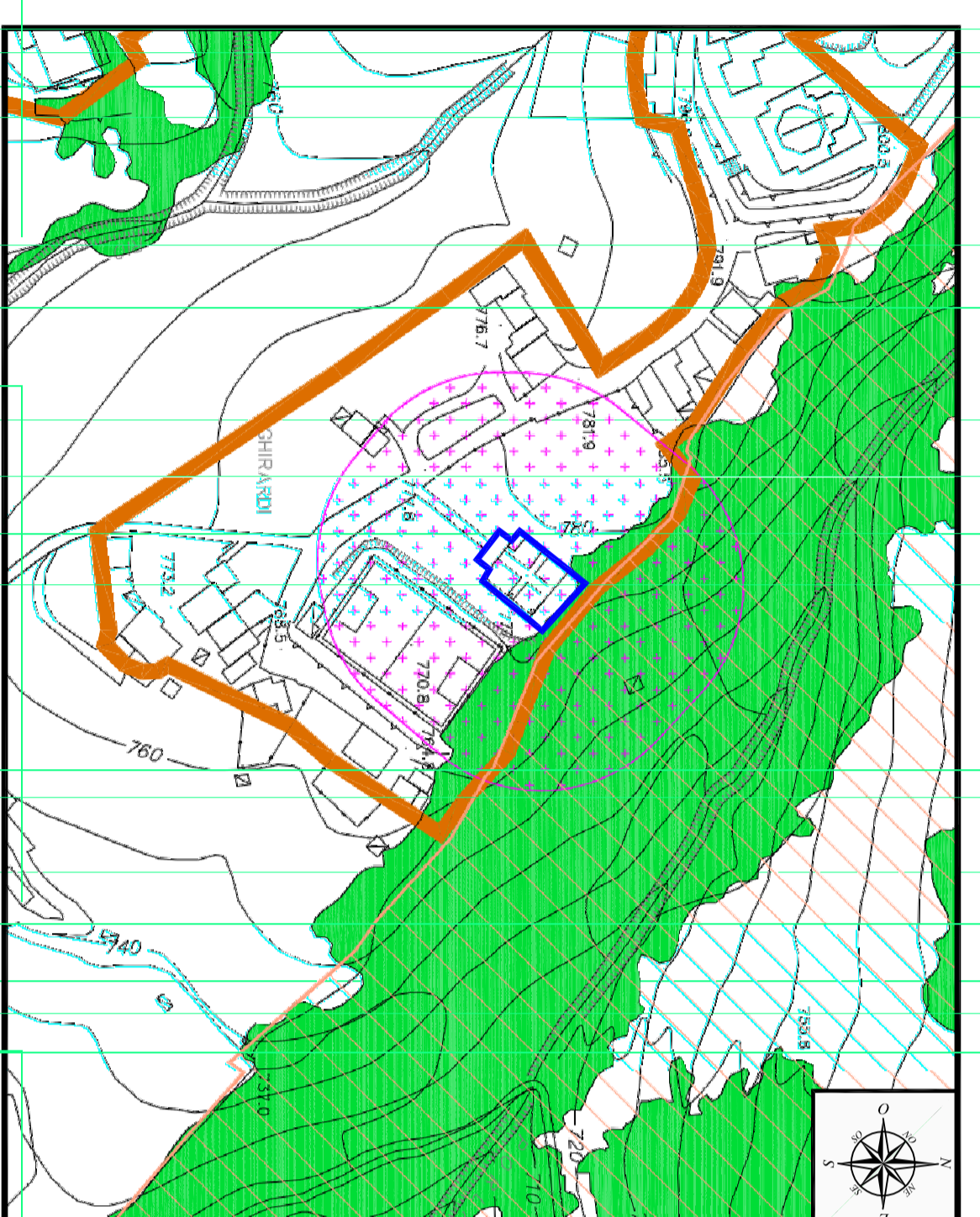


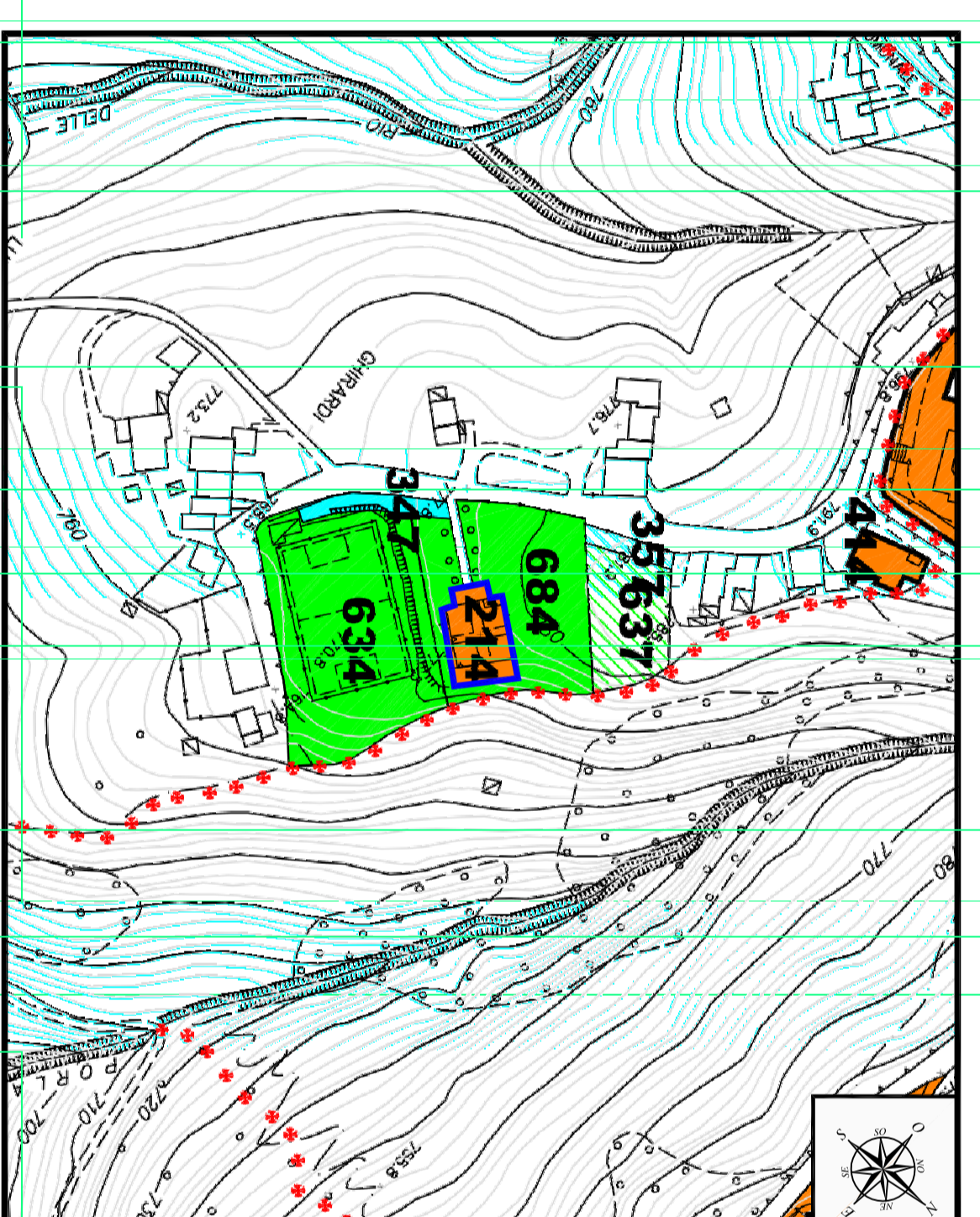
<b>COMUNE DI ALZANO LOMBARDO</b>		Provincia di Bergamo	
<b>PIANO DEI SERVIZI SCHEDA DI SINTESI</b>			
SERVIZIO INTERNESE COLLETTIVO - VALUTAZIONE DELLO STATO DI FATTO			
CODICE IDENTIFICATIVO		54A	
SERVIZIO		CIMITERO	
VIA/LOCALITÀ		VIA DEI CADUTI	
LOCALITÀ		MONTE DI NESE	
			
<b>STRUTTURE DEL SERVIZIO</b>		<b>PROPRIETÀ DELLA STRUTTURA</b>	
Edifici annessi	X	Edifici annessi	X
Infrastrutture sotterranee		Infrastrutture sotterranee	
Edifici o associazioni privati		Edifici o associazioni privati	
Privato		Privato	
<b>BACINO DI UTENZA</b>		<b>CARATTERISTICHE DIMENSIONALI</b>	
Di quartiere	X	Area di pertinenza (mq)	570
Adibito comunale		Superficie coperta (mq)	
Di interesse intercomunale		N. abitanti	
Numero persone servite		Superficie coperta (mq)	
		Perimetrazione (mq)	
<b>STRUTTURA DEL SERVIZIO</b>		<b>ELEMENTI INTEGRATIVI DELLA FUNZIONE PRINCIPALE</b>	
Infrastrutture	X	Perimetrazione	X
In edifici preesistenti		Area di pertinenza	
In edifici postesistenti		Spazi di pertinenza	
Adattamenti	X	Attrezzature sportive	
Accessibilità		Altri	
<b>STATO DI CONSERVAZIONE</b>		<b>VALUTAZIONE RAPPORTO NECESSARIO/ESISTENTE</b>	
Integrato		Integrato	
Accettabile		Accettabile	
Prevedibile	X	Degradato	X
<b>NOTE - EVENTUALI NECESSARI IN VALUTAZIONE DEL SERVIZIO</b>			
Il presente studio di fattibilità è stato redatto in conformità con le disposizioni del Regolamento Comunale n. 1/2007, art. 14, lettera a) e del Regolamento Comunale n. 1/2007, art. 14, lettera b) e del Regolamento Comunale n. 1/2007, art. 14, lettera c).			



Esatto P. G. T. - Piano del servizio  
Scala: 1:2000



Esatto P. G. T. - Carta dei vincoli comportanti limitazioni del suolo  
Scala: 1:2000

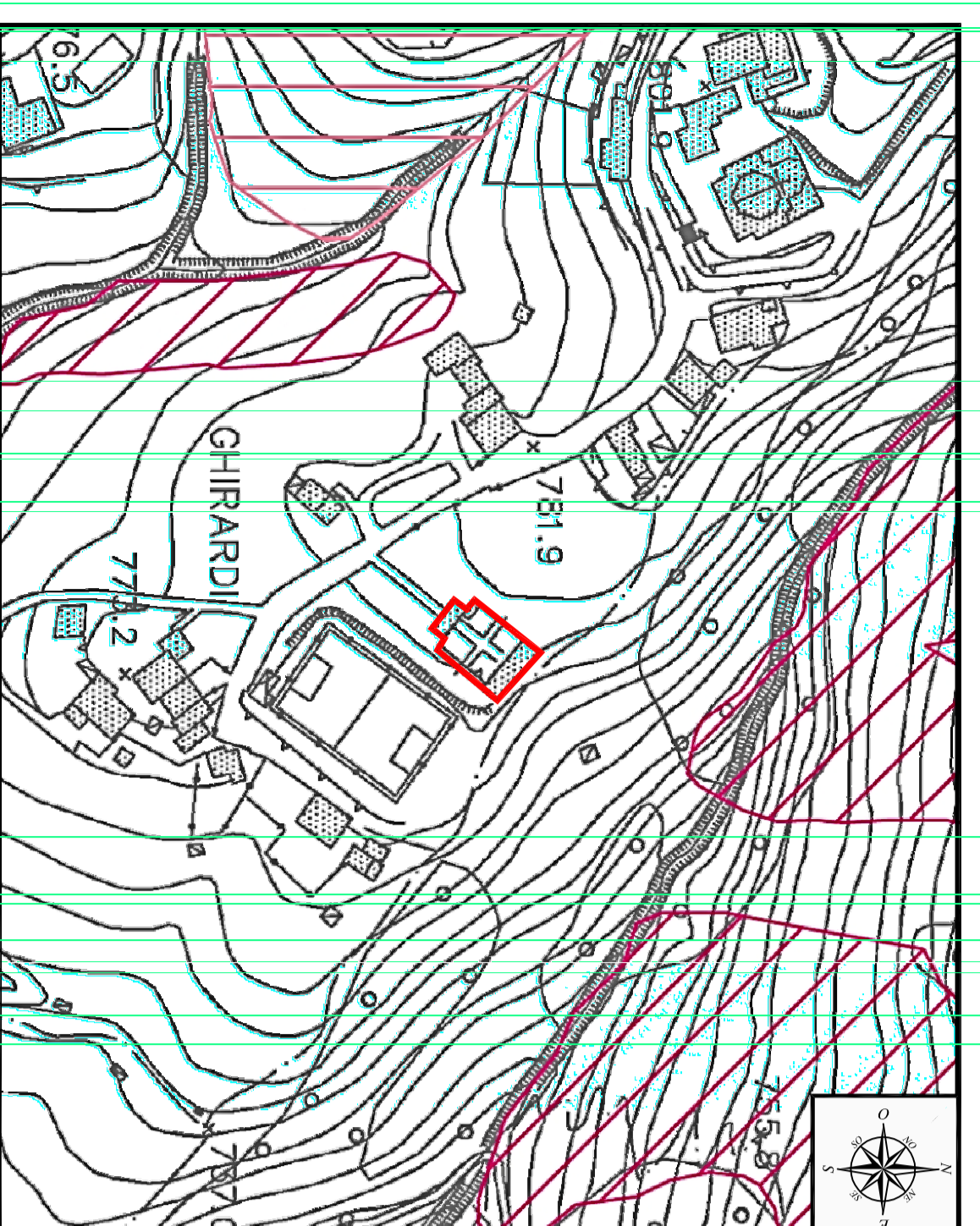


Esatto P. G. T. - Piano del servizio  
Scala: 1:2000

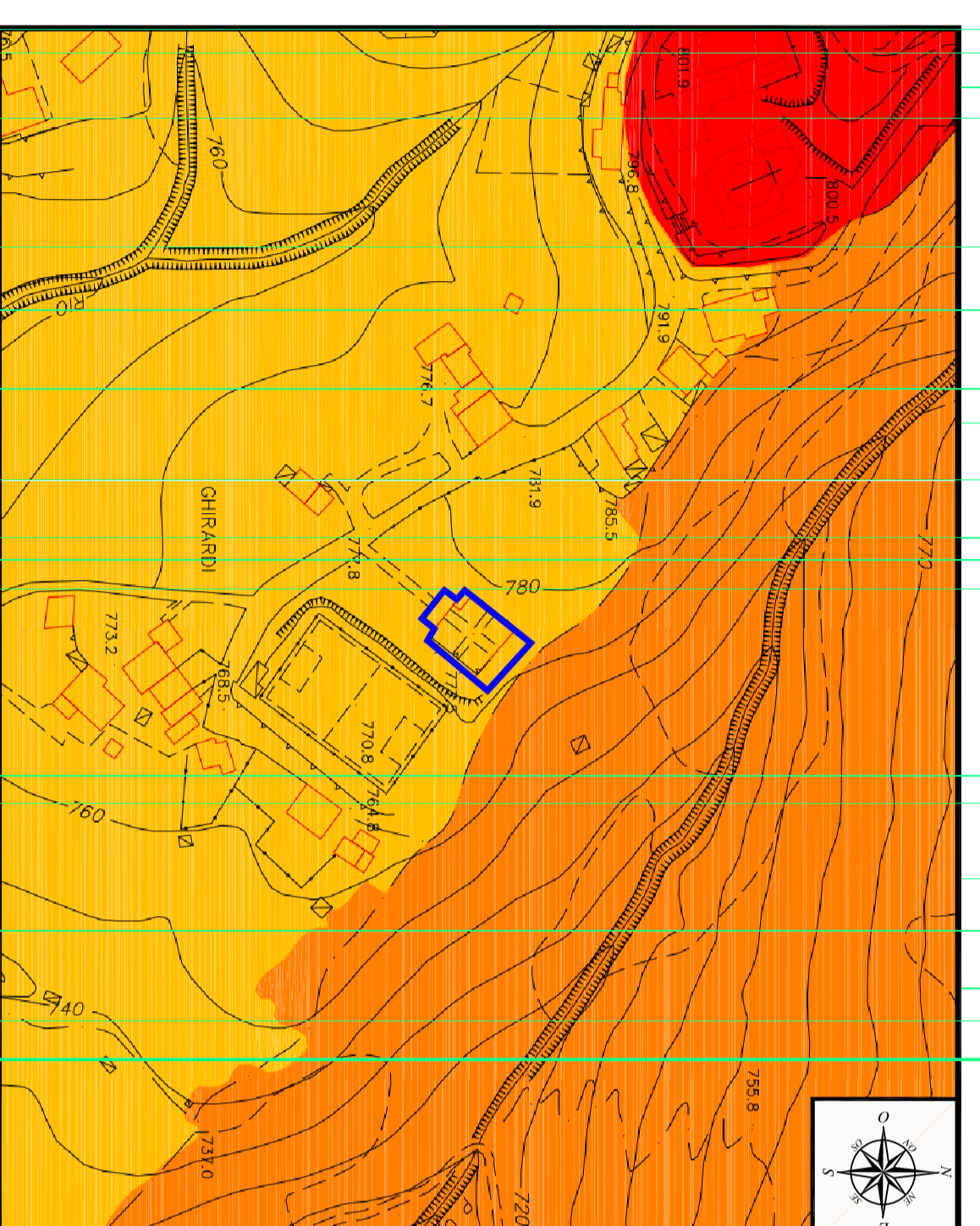
**LEGENDA**  
AREE IN ESPERTO CANTIERE  
SERVIZIO IN SERVIZIO IN ATTEZZAZIONE PUBBLICA  
SERVIZIO IN SERVIZIO IN ESPERTO CANTIERE  
INTERESSE PUBBLICO O COMUNALE

**LEGENDA**  
AREE BOSCHI (dati definiti dal Piano di Indirizzo Forestale)  
AREE IN ESPERTO CANTIERE  
INTERESSE PUBBLICO O COMUNALE  
SERVIZIO DEL CANTIERE INTERNO (DM 46/9/1992)

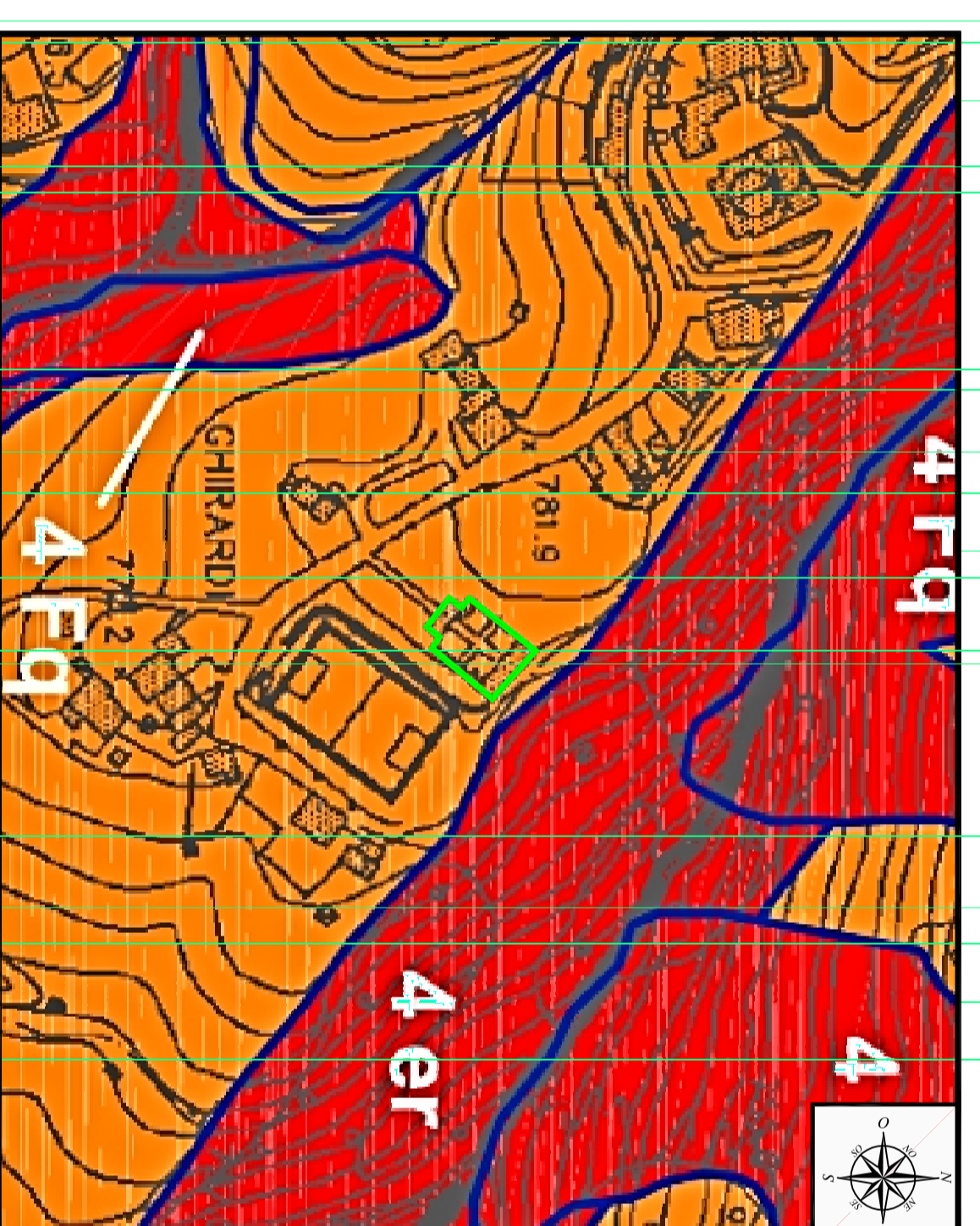
**LEGENDA**  
AREE IN ESPERTO CANTIERE  
INTERESSE PUBBLICO O COMUNALE  
SERVIZIO DEL CANTIERE INTERNO (DM 46/9/1992)  
TERRENI SPECIALI (C.d. - C.d. - C.d. - C.d.)  
175  
100 M. 1:2000



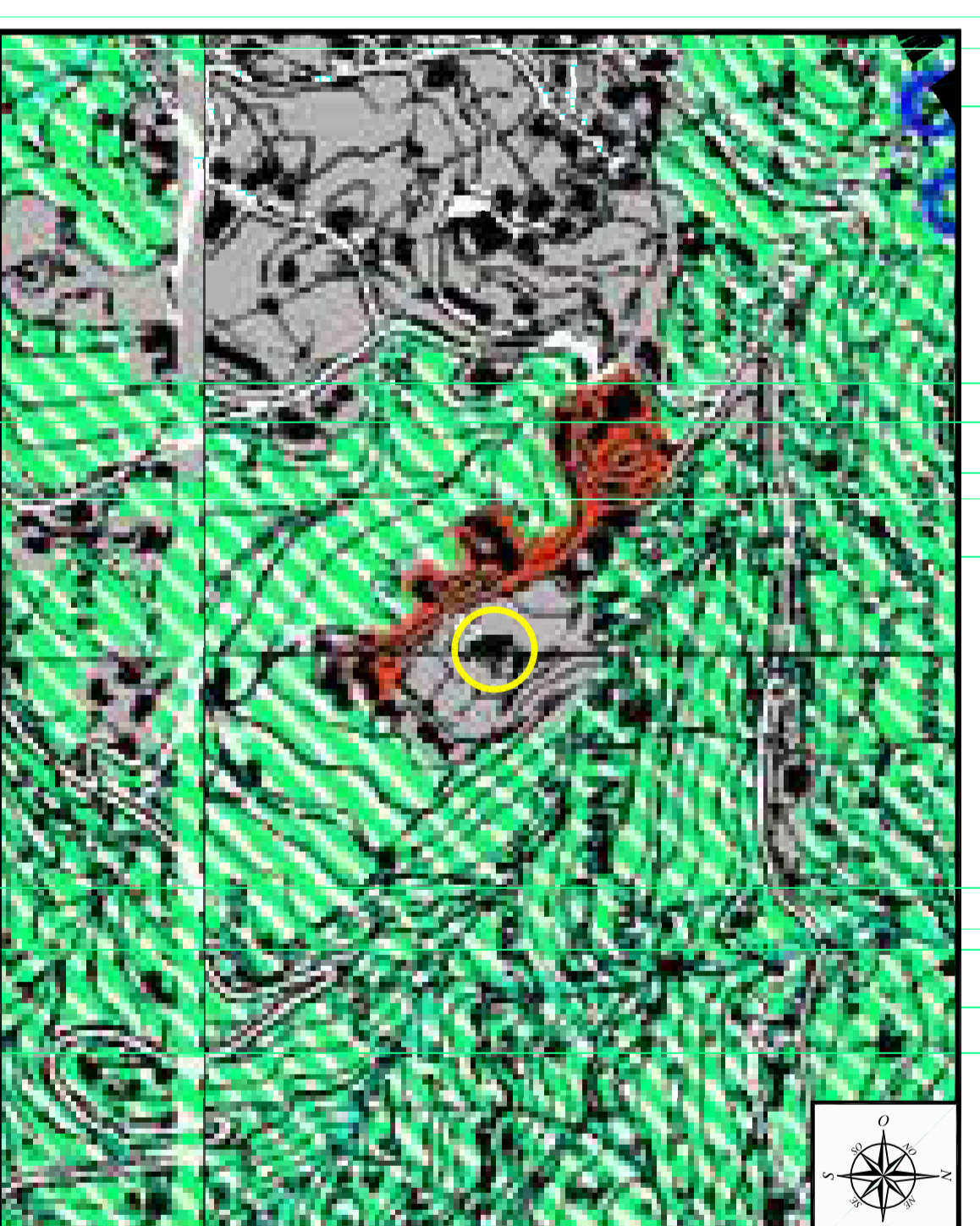
Esatto P. G. T. - Carta dei vincoli geologici  
Scala: 1:2000



Esatto P. G. T. - Carta della sensibilità sismica  
Scala: 1:2000

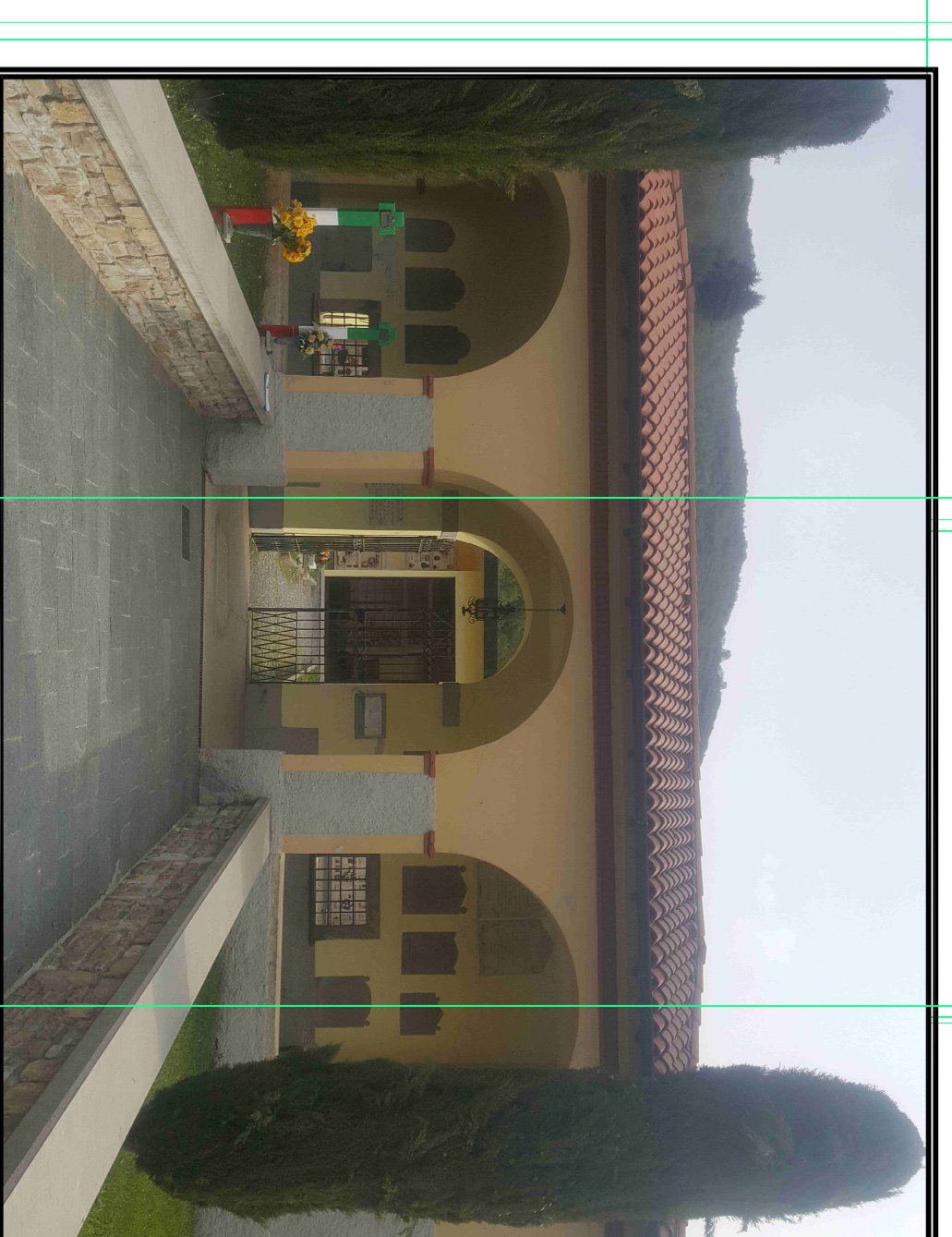


Esatto P. G. T. - Carta di stabilità geologica della zona di piano  
Scala: 1:2000



Esatto P. T. C. P.  
Scala: 1:5000

**LEGENDA**  
SISTEMI INDEBITATI  
AREE DEFINITE DALLA PIANIFICAZIONE URBANA (sono comprese anche le aree per utilizzazioni private e secondarie)



**PIANO REGOLATORE CIMITERIALE**  
(ai sensi art. 6 R.R. 9 Novembre 2004 n° 6)  
**CIMITERO MONTE DI NESE**

Comune di  
Alzano Lombardo



Studio Tecnico  
**ROBERTO ARBENTRE & ASSOCIATI**  
Via A. Vesputio, n° 8 - 20807 Sesto San Giovanni (BG)  
Tel. 035/4129037 Fax 035/412949  
E-mail: [roberto@arbentre.it](mailto:roberto@arbentre.it)  
Pec: [arbentre@pec.arbentre.it](mailto:arbentre@pec.arbentre.it)

APPROVATO con Delibera C.C. N° ... del .....

Scala: varia  
DATA: giugno 2020

INQUADRAMENTO  
URBANISTICO

Tavola numero  
**1**  
E2