

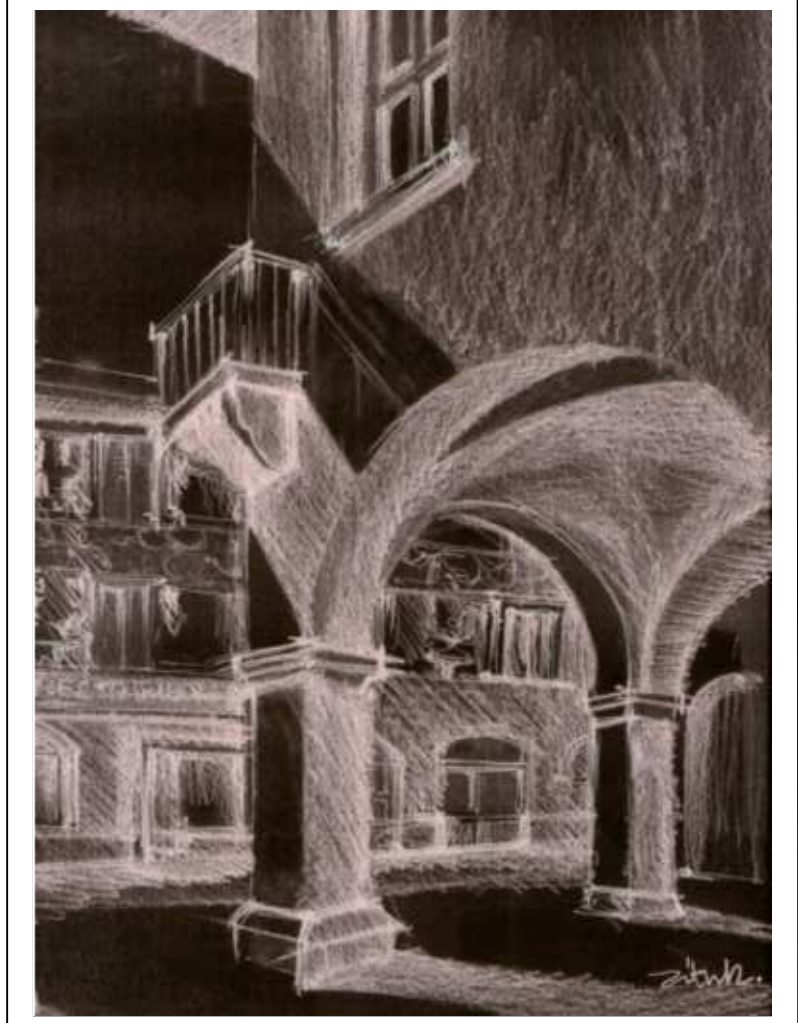
DOCUMENTO DI PIANO
PIANO DEI SERVIZI - PIANO DELLE REGOLE
DOTT. ING. ELISABETTA NANI
Ufficio Tecnico Comunale
Area Urbanistica e Gestione del Territorio

VALIDAZIONE AMBIENTALE STRATEGICA
DOTT. ARCH. ALESSANDRO COLOMBO
Ufficio Tecnico Comunale
Area Spettacolo, Ufficio Edilizia e Ambiente

ANALISI DELL'EDIFICATO
DOTT. ARCH. MARIANGELA CARLESSI
Via Mazzini, 55 - Alzano Lombardo
DOTT. ARCH. FABRIZIO BONOMO
Via Cosenza, 118 - Brescia

COMPONENTE GEOLOGICA IDROGEOLOGICA
E SISMICA DEL PGT
STUDIO 4 E.A. snc
Via Feltrina, 1 - Feltrina

UFFICIO DI PIANO
Dott. Ing. Elisabetta Nani
Dott. Arch. Mariangela Carlessi
Dott. Arch. Fabrizio Bonomi
Dott. Arch. Paolo Zorini

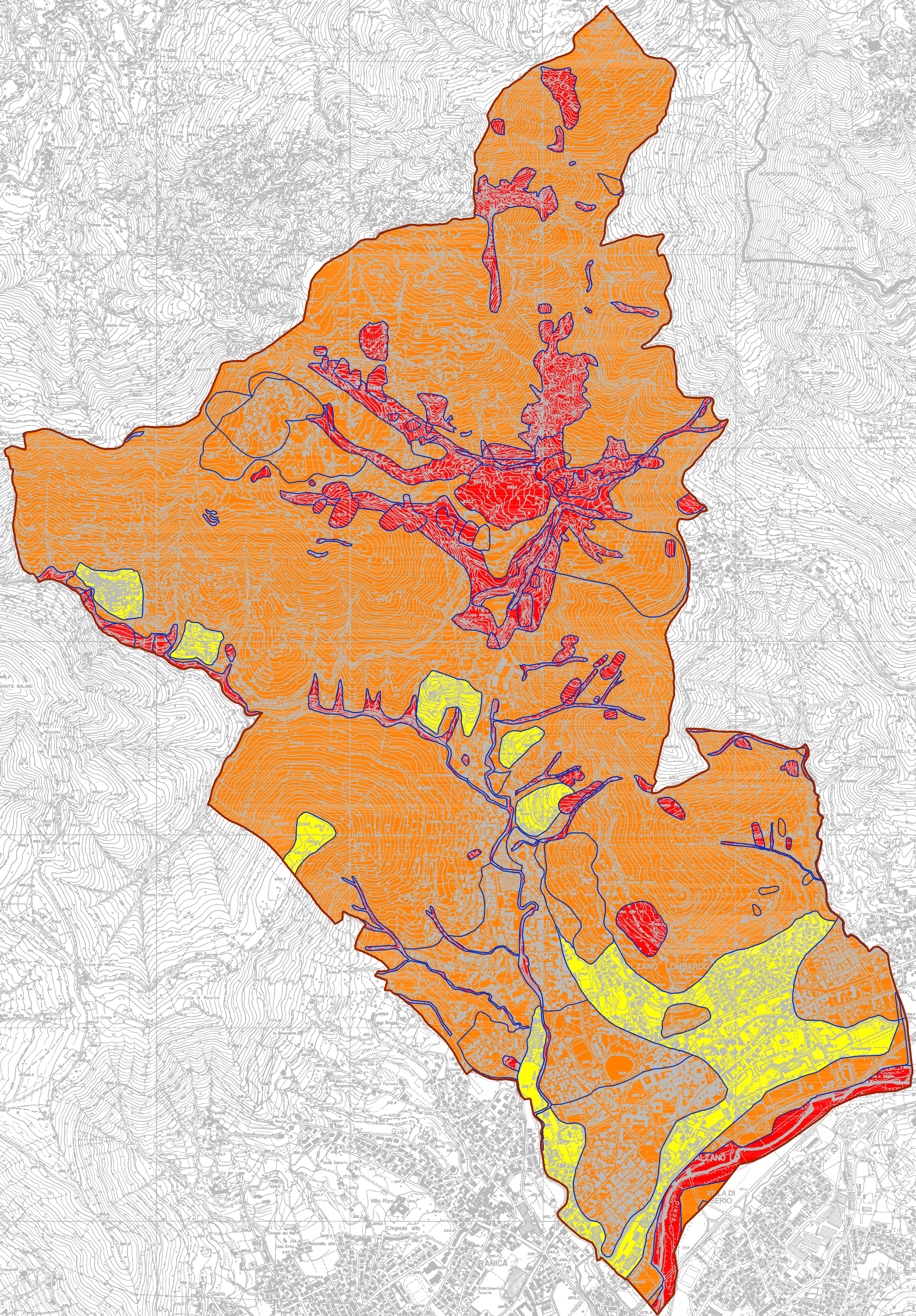


Adottato dal C.C. con deliberazione n. 10 del 28/02/2014
Approvato dal C.C. con deliberazione n. 63 del 15/12/2014
IL SINDACO
Annalisa Neri
L'ASSESSORE AL TERRITORIO
Marco Lanini
IL SEGRETARIO
dott. Giuseppe Biondo

data: DICEMBRE 2014

SCALA 1:10.000

Ag/4m



LEGENDA

- CLASSI DI FATTIBILITÀ GEOLOGICA
- Classe 4 - Fattibilità con gravi limitazioni
 - Classe 3 - Fattibilità con consistenti limitazioni
 - Classe 2 - Fattibilità con modeste limitazioni

Per la normativa di fattibilità associata a ciascuna classe e sottoclasse occorre fare riferimento alle Norme Geologiche di Piano allegate alla Relazione Tecnica.