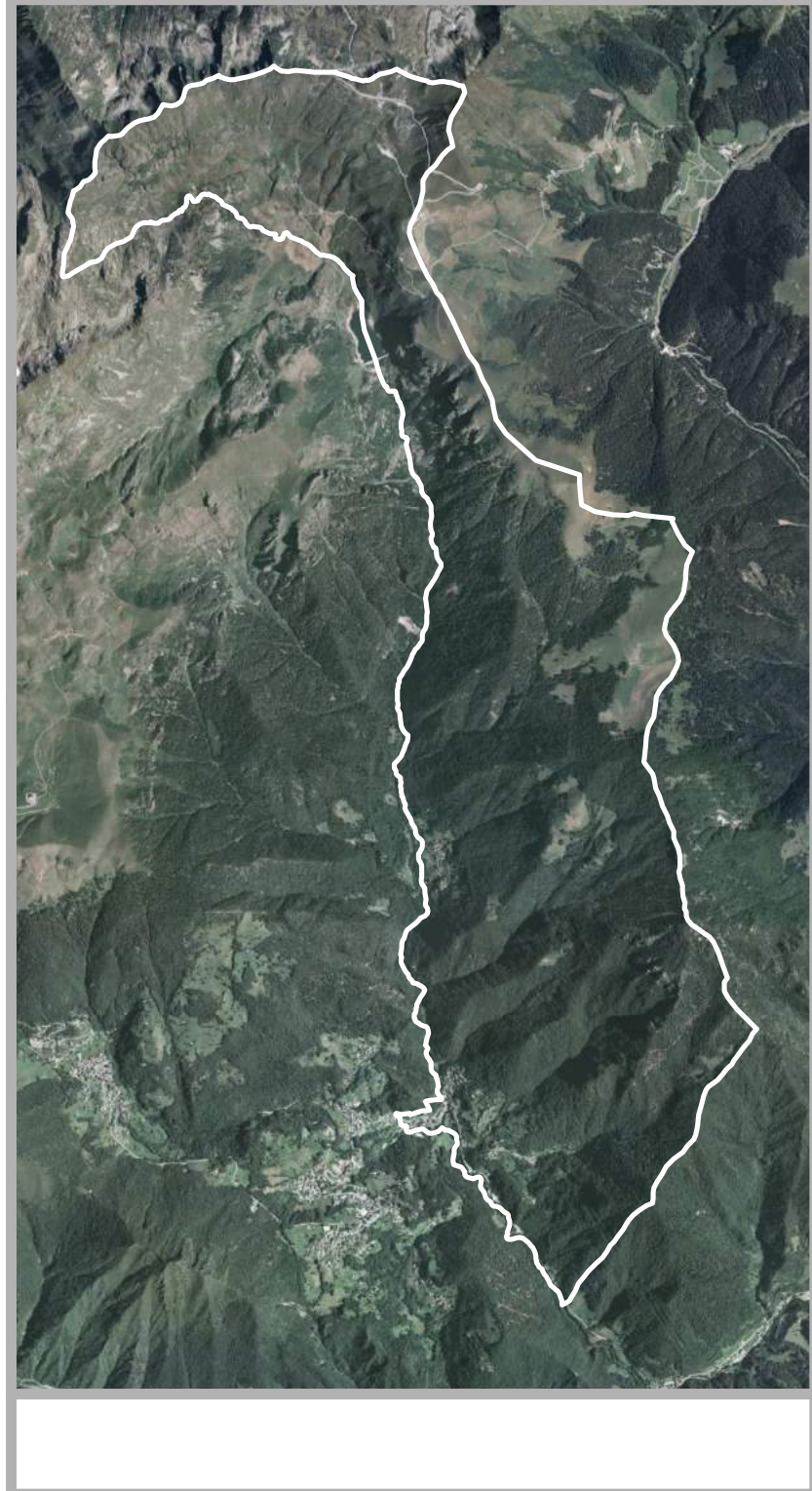


ZONIZZAZIONE ACUSTICA DEL TERRITORIO COMUNALE

AI SENSI DELLA LEGGE 447/95 E DELLA L.R. LOMBARDIA 13/01

STATO DI FATTO

ELABORATO 01



COMUNE DI AVERARA
Provincia di Bergamo



IL SINDACO
Angelo Cassi

IL SEGRETARIO
Marcello Iacopino

GRUPPO DI LAVORO

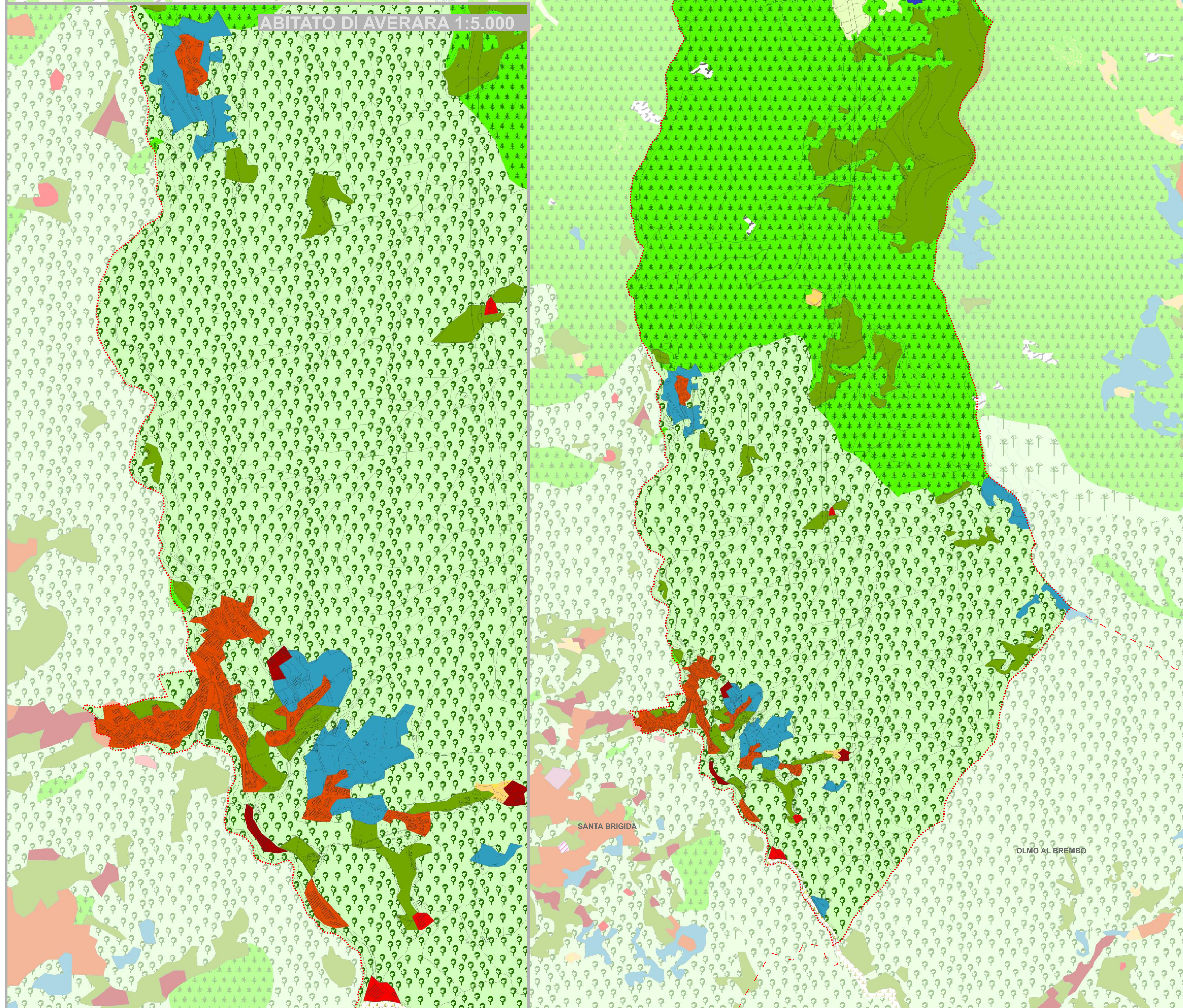
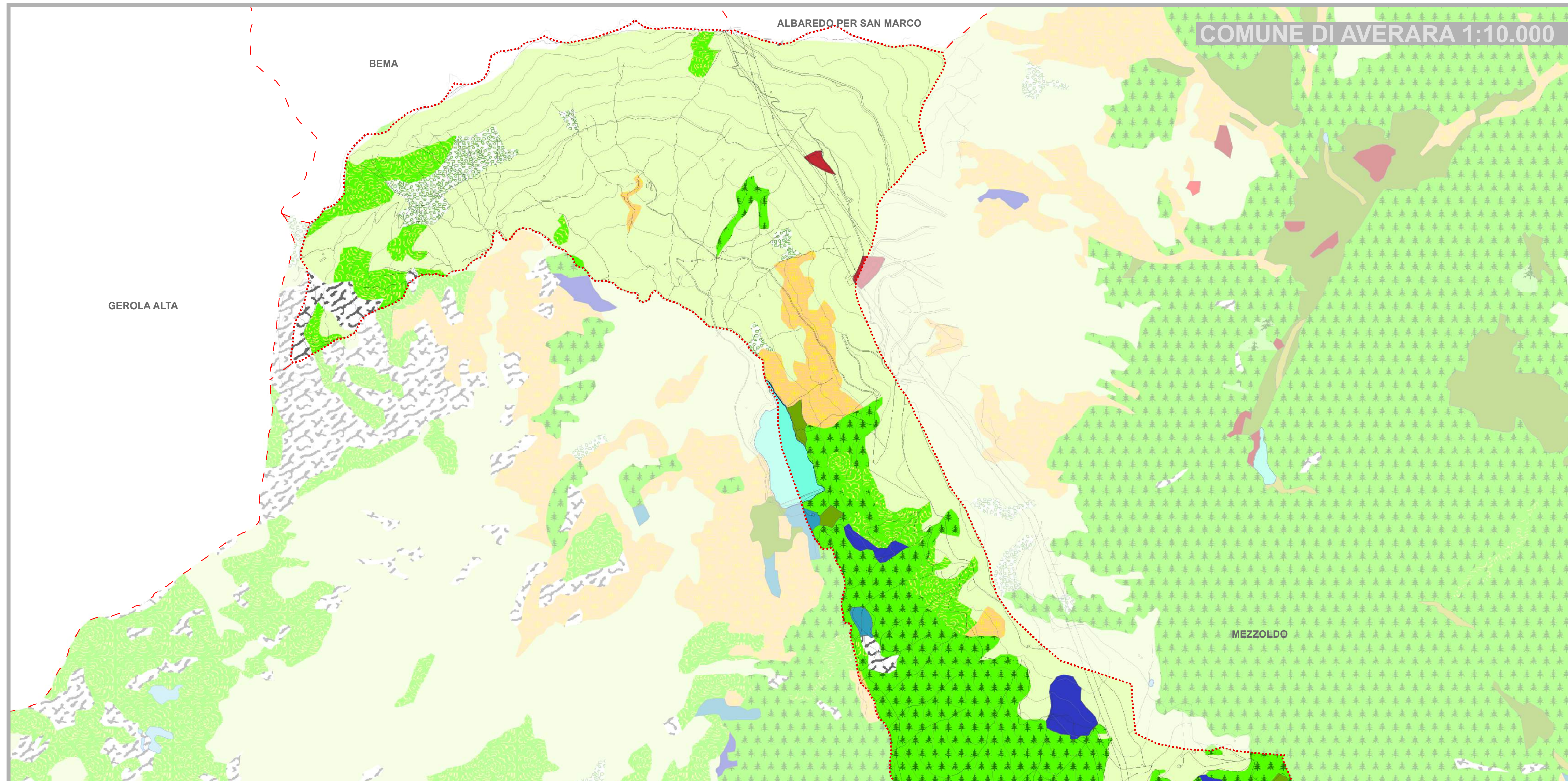


AGRI.TE.CO. s.c.
Ambiente Progetto Territorio
www.agriteco.com

Gruppo di progettazione

dott. Vito Simonato
(tecnico competente in acustica ai
sensi della legge 447/95)
dott.urb. Alessandro Calzavara
dott.urb. Federico Zoccarato
ing. Angela Zanella

MARZO 2012



LEGENDA

Confine comunale

Uso suolo

- Accumuli detritici e affioramenti litoidi privi di vegetazione
- Alvei fluviali e corsi d'acqua artificiali
- Aree degradate non utilizzate e non vegetate
- Bacini idrici artificiali
- Bacini idrici naturali
- Boschi conifere a densità media e alta
- Boschi di conifere a densità bassa
- Boschi di latifoglie a densità bassa
- Boschi di latifoglie a densità media e alta
- Boschi misti a densità bassa
- Boschi misti a densità media e alta
- Campeggi e strutture turistiche e ricettive
- Cantieri
- Castagneti da frutto
- Cave
- Cespuglieti
- Cespuglieti con presenza significativa di specie arbustive alte ed arboree
- Cespuglieti in aree di agricoltura abbandonate
- Cimiteri
- Formazioni ripariali
- Ghiacciai e nevi perenni
- Impianti di servizi pubblici e privati
- Impianti sportivi
- Insediamenti industriali, artigianali, commerciali
- Insediamenti produttivi agricoli
- Praterie naturali d'alta quota assenza di specie arboree ed arbustive
- Praterie naturali d'alta quota con presenza di specie arboree ed arbustive sparse
- Prati permanenti con presenza di specie arboree ed arbustive sparse
- Prati permanenti in assenza di specie arboree ed arbustive
- Reti stradali e spazi accessori
- Spiagge, dune ed alvei ghiaiosi
- Tessuto residenziale continuo mediamente denso
- Tessuto residenziale discontinuo
- Tessuto residenziale rado e nucleiforme
- Tessuto residenziale sparso
- Vegetazione dei greti
- Vegetazione rada