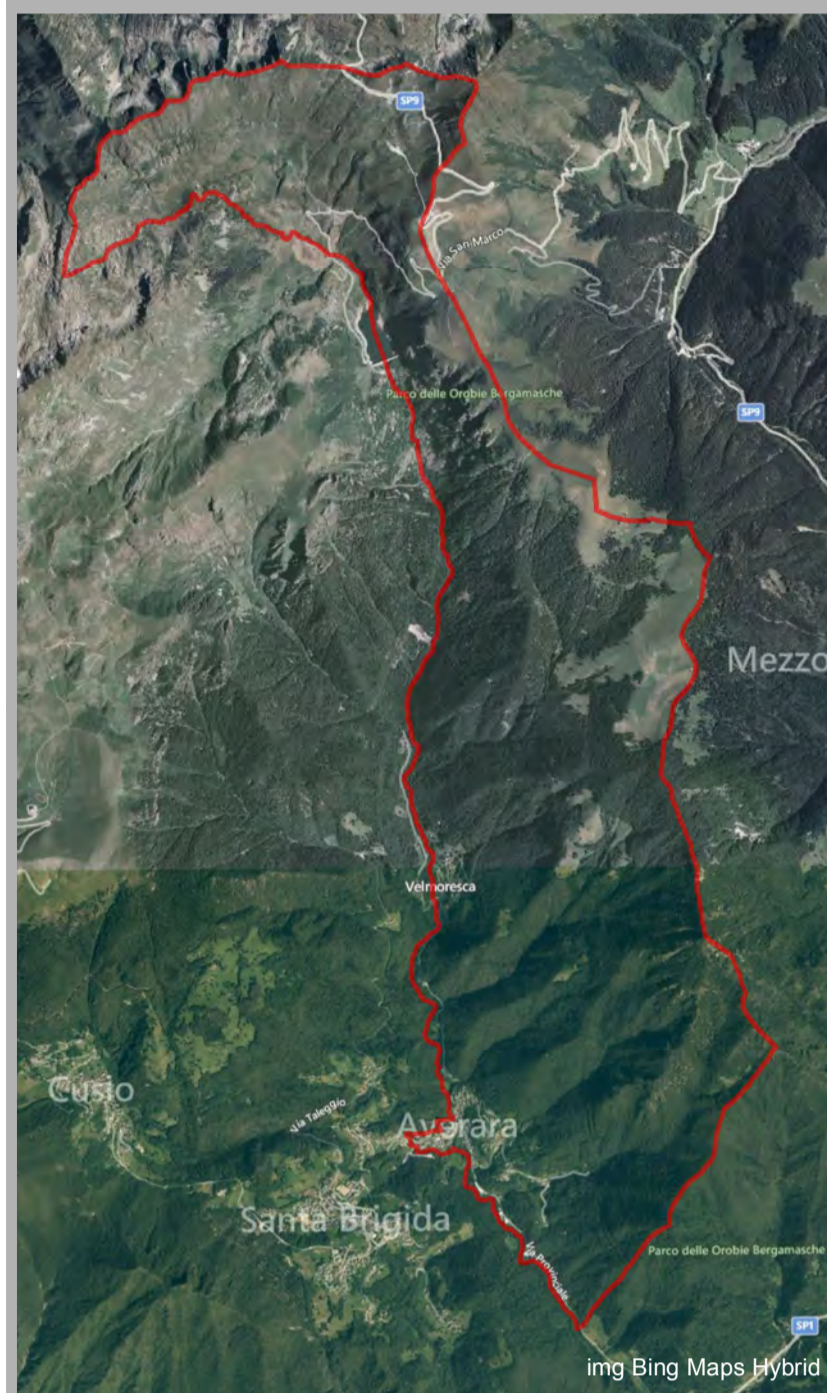


PGT AVERARA

PIANO DELLE REGOLE

ELABORATO 21

PDR 01



COMUNE DI AVERARA
Provincia di Bergamo



IL SINDACO
Mauro Egman

IL SEGRETARIO
Marcello Iacopino

GRUPPO DI LAVORO

AGRITE.CO. s.c.
www.agriteco.com



dott. Alessandro Vendramini

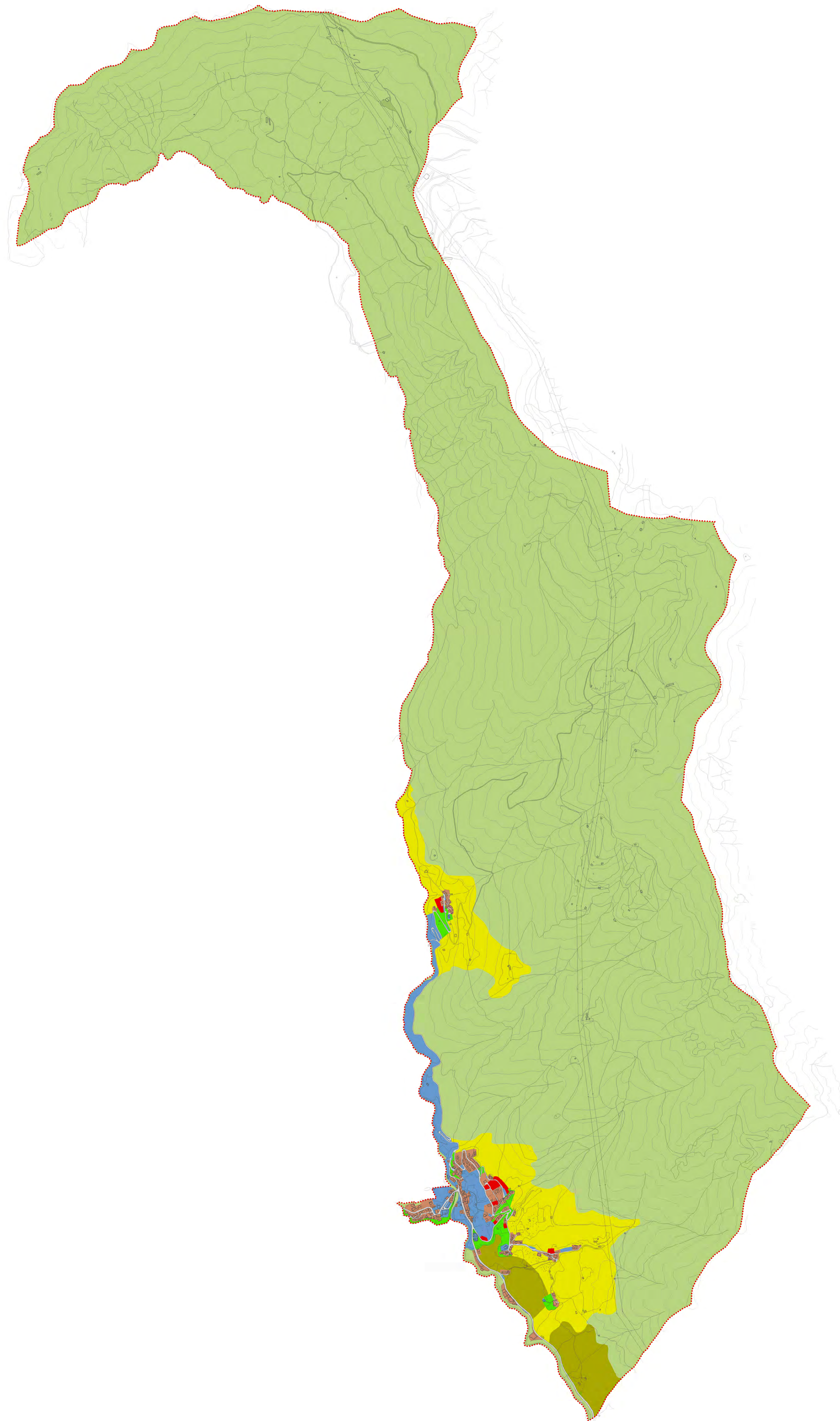
Progettazione urbanistica
dott.urb. Alessandro Calzavara
dott.urb. Federico Zoccarato

VAS- VIC- Paesaggistica
dott. Francesca Pavanello
ing. Angela Zanella
arch. Paola Barbato
dott. Alberto Marin

Aspetti geologici
geol. Bruno Monopoli

AGOSTO 2012

COMUNE DI AVERARA 1:10.000



LEGENDA

-  Confine comunale
-  Aree di espansione
-  Tessuto insediativo consolidato
-  Servizi di livello comunale
-  Ambiti dei contesti figurativi
-  Aree boscate di transizione
-  Ambiti agroambientali di transizione
-  Aree non soggette a trasformazione urbanistica