

# PGT AVERARA

## USO DEL SUOLO AGRO-FORESTALE

ELABORATO 04

### QC 04



COMUNE DI AVERARA  
Provincia di Bergamo



IL SINDACO  
Mauro Egman

IL SEGRETARIO  
Marcello Iacopino

GRUPPO DI LAVORO

AGRI.TE.CO. s.c.  
www.agriteco.com



dott. Alessandro Vendramini

Progettazione urbanistica  
dott.urb. Alessandro Calzavara  
dott.urb. Federico Zoccarato

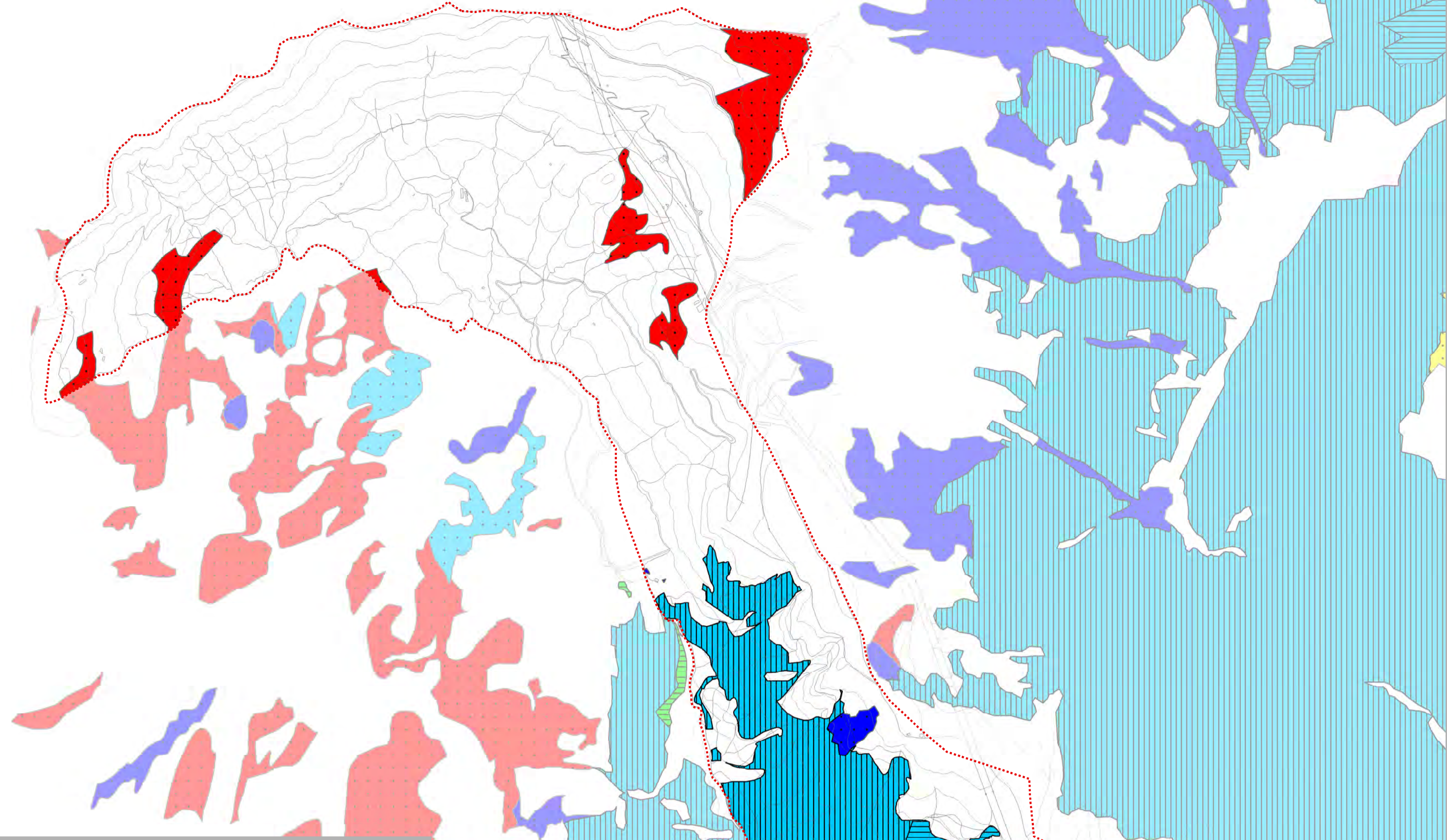
VAS- VIC- Paesaggistica  
dott. Francesca Pavanello  
ing. Angela Zanella  
arch. Paolo Barbato  
dott. Alberto Marin

Aspetti geologici  
geol. Bruno Monopoli

AGOSTO 2012

COMUNE DI AVERARA 1:10.000

Carta della Comunità Montana Valle Brembana dei Tipi Forestali, 2010



### LEGENDA

Confine comunale

#### Uso del suolo agro-forestale

- ABBIETETO DEI SUBSTRATI SILICATICI TIPICO, AB13X
- ACERI-FRASSINETO CON ABETE ROSSO, AF15X
- ACERI-FRASSINETO TIPICO, AF11X
- ACERI-TIGLIETI, AF14X
- ALNETO DI ONTANO VERDE, AL14X
- BOSCHI PERIALVEALI DI FONDOVALLE, FP30X
- CASTAGNETO DEI SUBSTRATI SILICATICI DEI SUOLI MESICI, CA32X
- CESPUGLIETI, FP40X
- FAGGETA ALTIMONTANA DEI SUBSTRATI CARBONATICI, FA40X
- FAGGETA MONTANA DEI SUBSTRATI CARBONATICI TIPICA, FA31X
- FAGGETA MONTANA DEI SUBSTRATI SCIOLTI, FA40X
- FAGGETA MONTANA DEI SUBSTRATI SILICATICI DEI SUOLI MESICI, FA32X
- LARICETO IN SUCCESSIONE CON PECCETA, LC12X
- LARICETO TIPICO, LC11X
- MUGHETA MESOTERMA, MG11X
- MUGHETA MICROTERMA DEI SUBSTRATI CARBONATICI, MG12X
- MUGHETA MICROTERMA DEI SUBSTRATI SILICATICI, MG13X
- ORNO-OSTRIETO TIPICO, OO13X
- PECCETA ALTIMONTANA E SUBALPINA DEI SUBSTRATI SILICATICI DEI SUOLI MESICI, PE14X
- PECCETA MONTANA DEI SUBSTRATI CARBONATICI, PE10X
- PECCETA MONTANA DEI SUBSTRATI SILICATICI DEI SUOLI MESICI, PE12X
- PICEO-FAGGETO DEI SUBSTRATI CARBONATICI, PF10X
- PICEO-FAGGETO DEI SUBSTRATI SILICATICI, PF11X
- PINETA DI PINO SILVESTRE DEI SUBSTRATI CARBONATICI, PS12X
- RIMBOSCHIMENTI DI CONIFERE, FN13X
- SALICETO DI GRETO, FP11X

ABITATO DI AVERARA 1:5.000

