

PGT AVERARA

ATTITUDINI FORESTALI

ELABORATO 05

QC 05



COMUNE DI AVERARA
Provincia di Bergamo



IL SINDACO
Mauro Egman

IL SEGRETARIO
Marcello Iacopino

GRUPPO DI LAVORO

AGRI.TE.CO. s.c.
www.agriteco.com



dott. Alessandro Vendramini

Progettazione urbanistica
dott.urb. Alessandro Calzavara

dott.urb. Federico Zoccarato

VAS- VIC- Paesaggistica

dott. Francesca Pavanello

ing. Angela Zanella

arch. Paolo Barbato

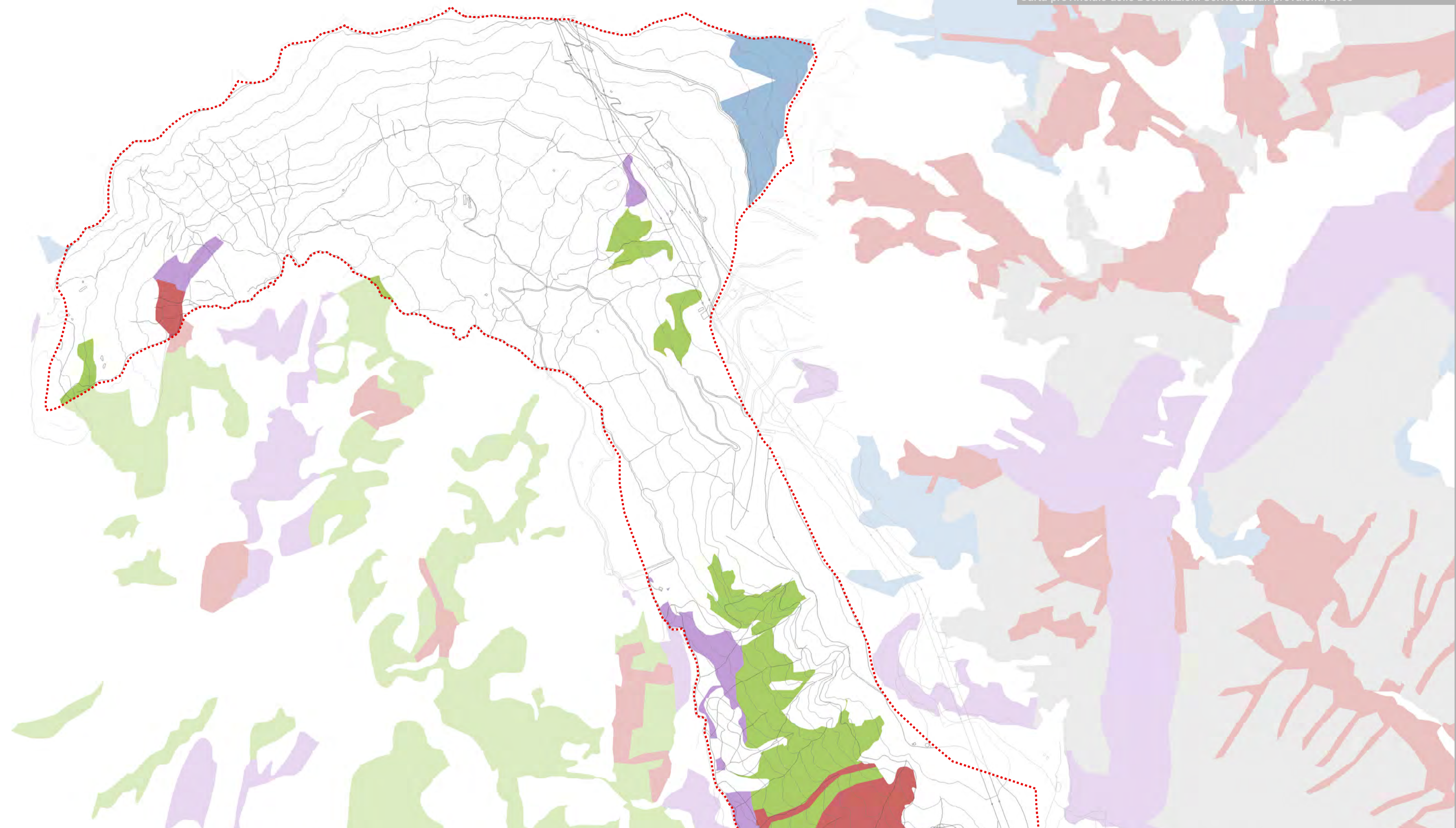
dott. Alberto Marin

Aspetti geologici
geol. Bruno Monopoli

AGOSTO 2012

COMUNE DI AVERARA 1:10.000

Carta provinciale delle Destinazioni Selvicolturali prevalenti, 2009



LEGENDA

Confine comunale

Destinazioni selvicolturali prevalenti

- Turistico-ricreativa
- Protettiva
- Naturalistica
- Paesaggistica
- Nessuna funzione prevalente

ABITATO DI AVERARA 1:5.000

