

PGT AVERARA

ALPEGGI E MALGHE

ELABORATO 06

QC 06



COMUNE DI AVERARA
Provincia di Bergamo



IL SINDACO
Mauro Egman

IL SEGRETARIO
Marcello Iacopino

GRUPPO DI LAVORO

AGRI.TE.CO. s.c.
www.agriteco.com



dott. Alessandro Vendramini

Progettazione urbanistica
dott.urb. Alessandro Calzavara

dott.urb. Federico Zoccarato

VAS- VIC- Paesaggistica
dott. Francesca Pavanello

ing. Angela Zanella

arch. Paola Barbato

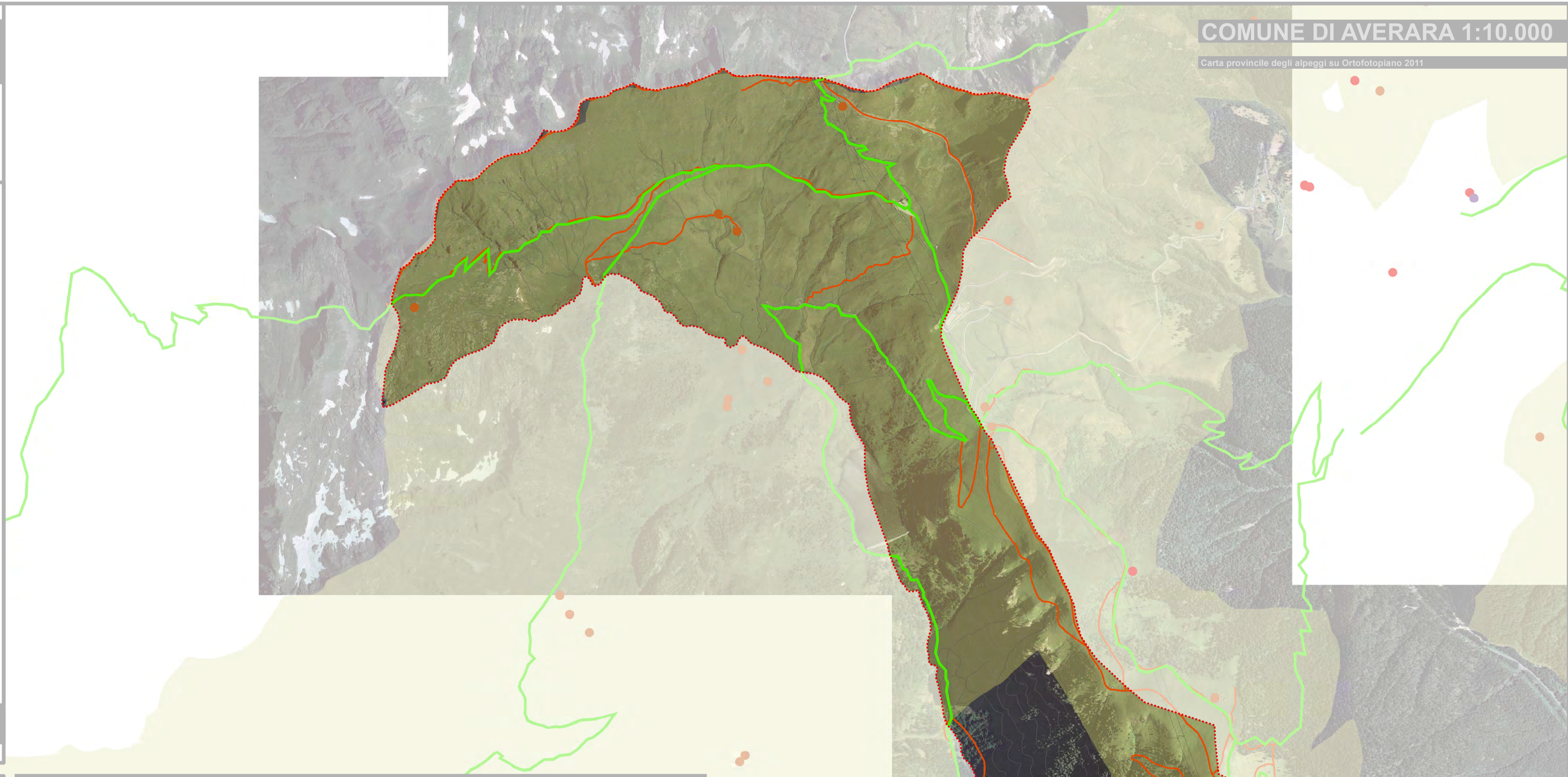
dott. Alberto Marin

Aspetti geologici
geol. Bruno Monopoli

AGOSTO 2012

COMUNE DI AVERARA 1:10.000

Carta provinciale degli alpeggi su Ortofotopiano 2011



LEGENDA

-  Confine comunale
-  Alpeggi
-  Urbanizzato
-  Viabilità
-  Sentieri CAI
-  Altri sentieri
-  Architettura religiosa
-  Malghe e cascine
-  Nuclei rurali permanenti
-  Roccolo

