

PGT AVERARA

PIANIFICAZIONE SOVRAORDINATA

ELABORATO 13

QC 13



COMUNE DI AVERARA
Provincia di Bergamo



IL SINDACO
Mauro Egman

IL SEGRETARIO
Marcello Iacopino

GRUPPO DI LAVORO

AGRI TE.CO. s.c.
www.agriteco.com



dott. Alessandro Vendramini

Progettazione urbanistica
dott.urb. Alessandro Calzavara
dott.urb. Federico Zoccarato

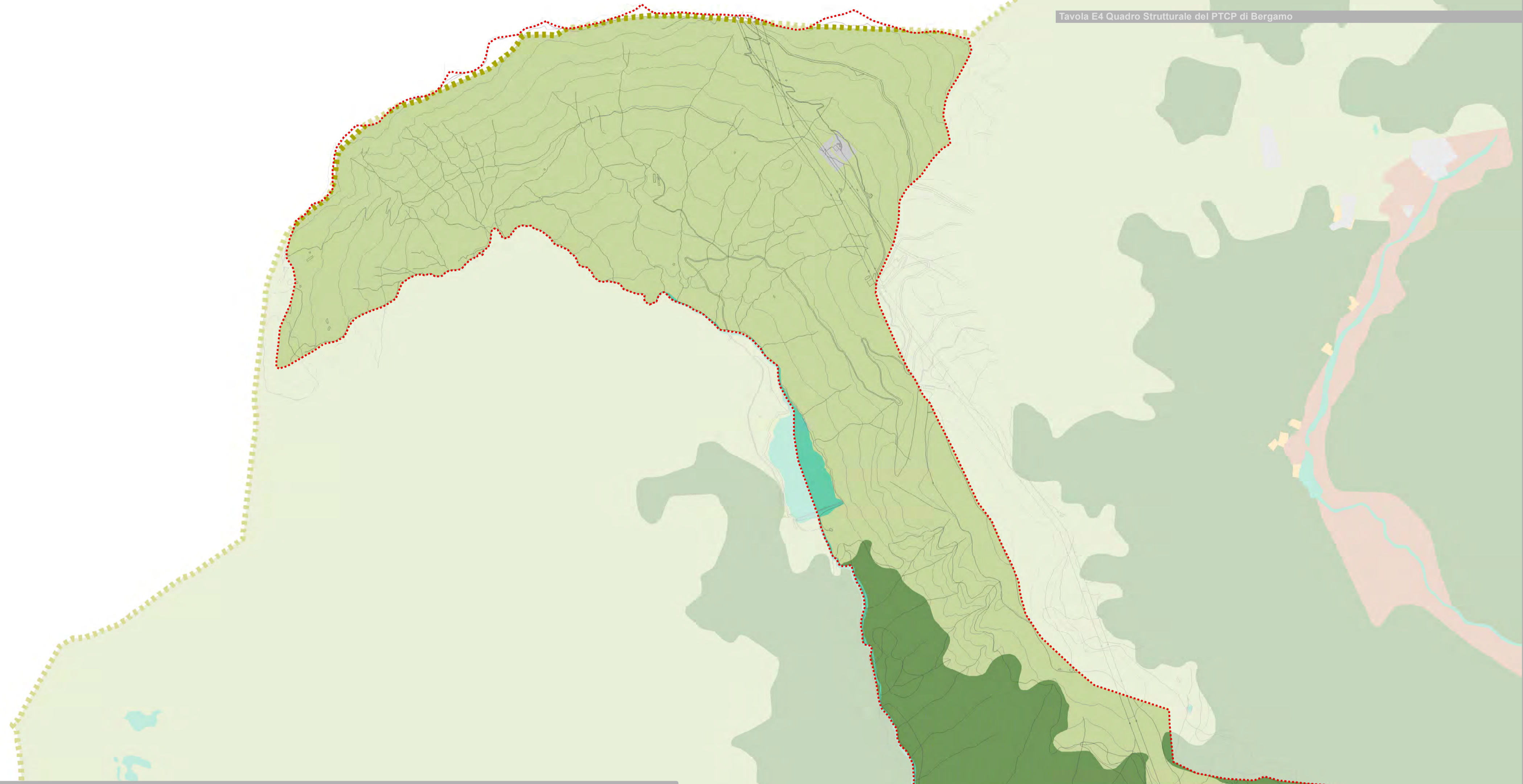
VAS- VIC- Paesaggistica
dott. Francesca Pavanello
ing. Angela Zanella
arch. Paola Barbato
dott. Alberto Marin

Aspetti geologici
geol. Bruno Monopoli

AGOSTO 2012

PTCP COMUNE DI AVERARA 1:10.000

Tavola E4 Quadro Strutturale del PTCP di Bergamo



LEGENDA

Confine comunale

PTCP: Quadro strutturale

- Laghi e corsi d'acqua
- Versanti boscati (art.57)
- Aree montane di alta quota (art. 55, 56)
- Paesaggio montano debolmente antropizzato (art. 58)
- Paesaggio montano antropizzato con insediamenti sparsi (art. 58)
- Ambiti definiti dalla pianificazione locale vigente (sono comprese anche le aree per urbanizzazioni)
- Aree di primo riferimento per la pianificazione locale (art. 93)
- Centri storici
- Perimetro del parco delle Orobie Bergamasche

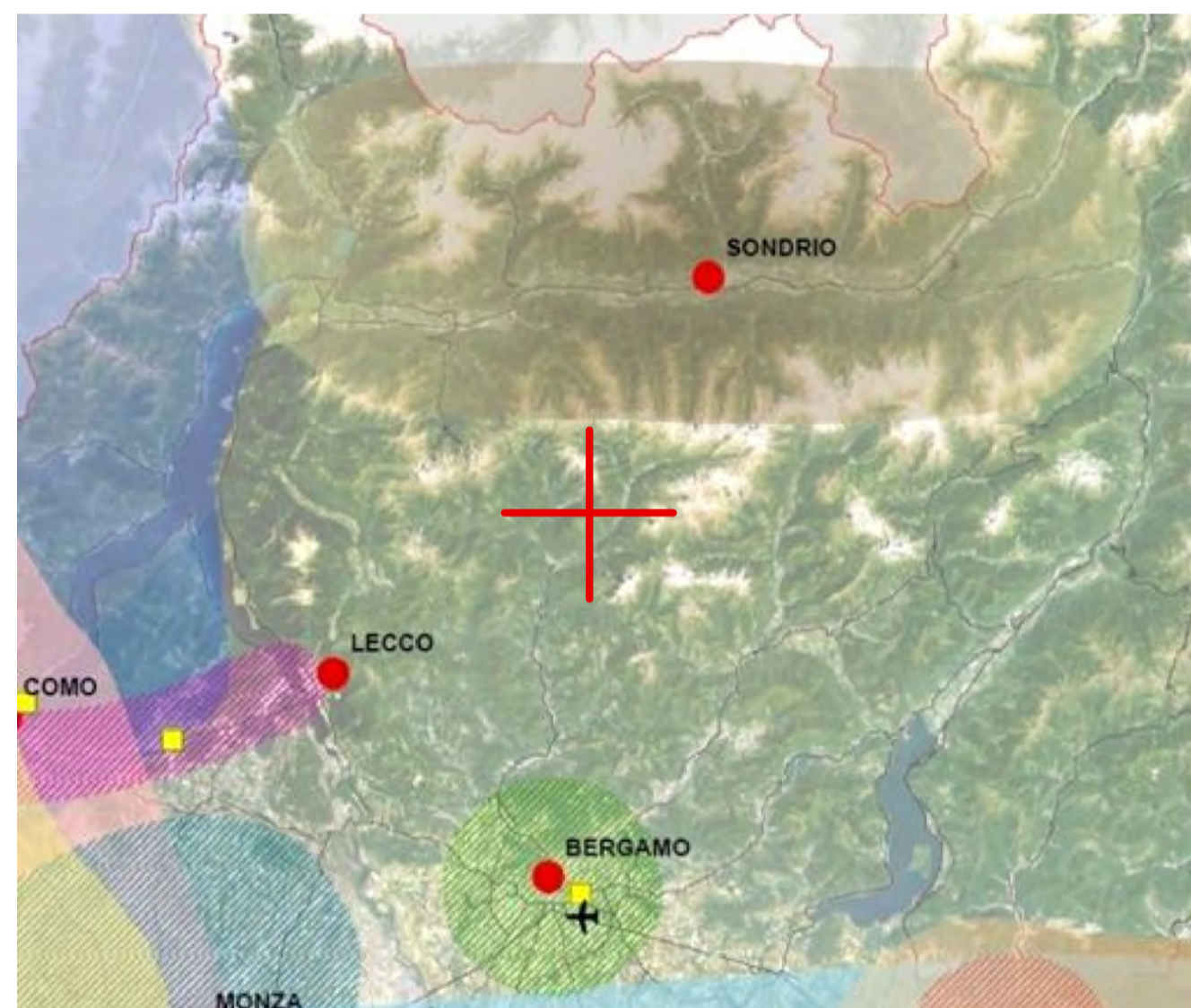
PTR: Tavole strategiche

- Localizzazione del Comune di Averara

PTR AREA DI AVERARA

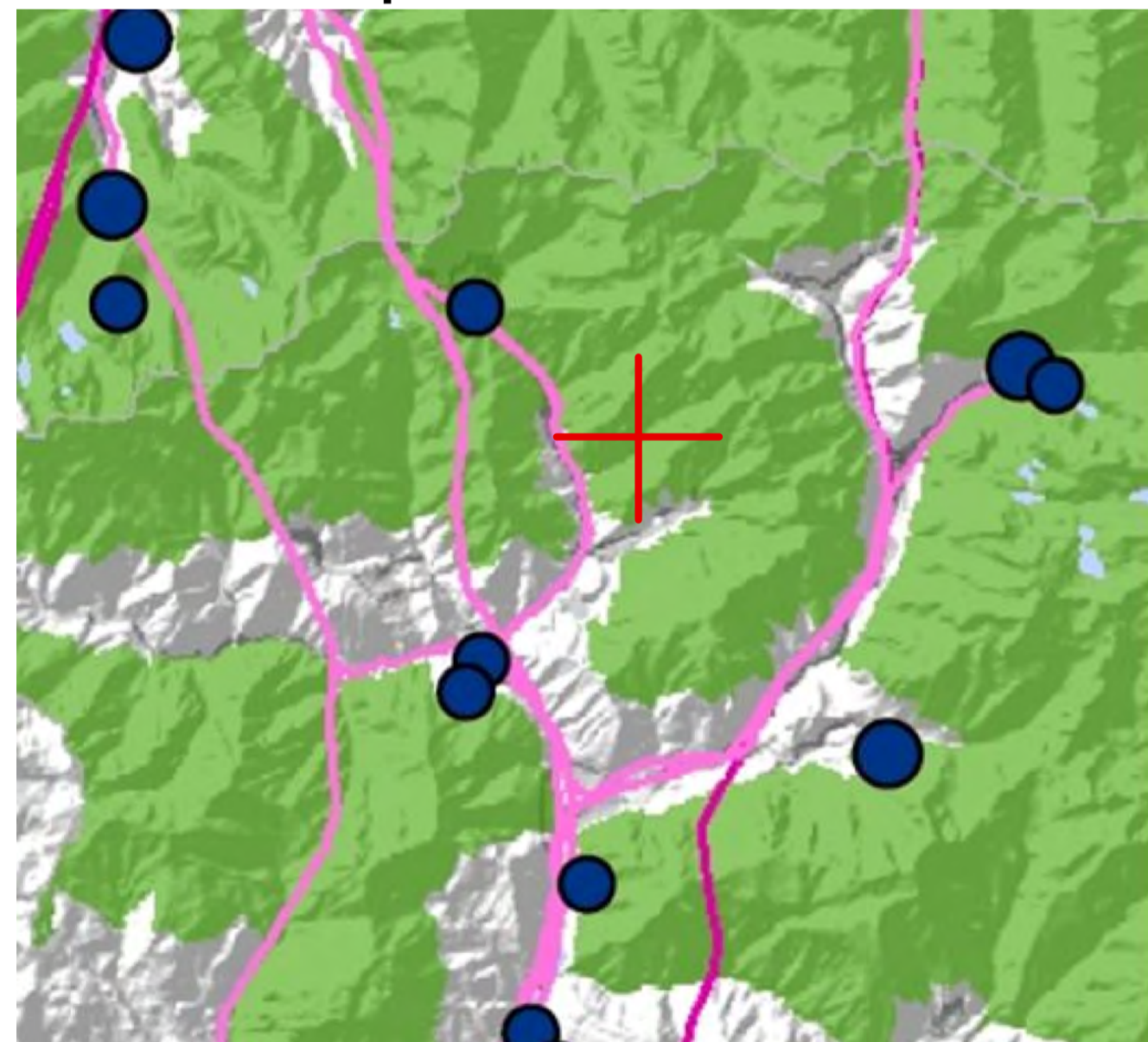
Tavole strategiche del PTR della Regione Lombardia

Polarità e poli di sviluppo regionale



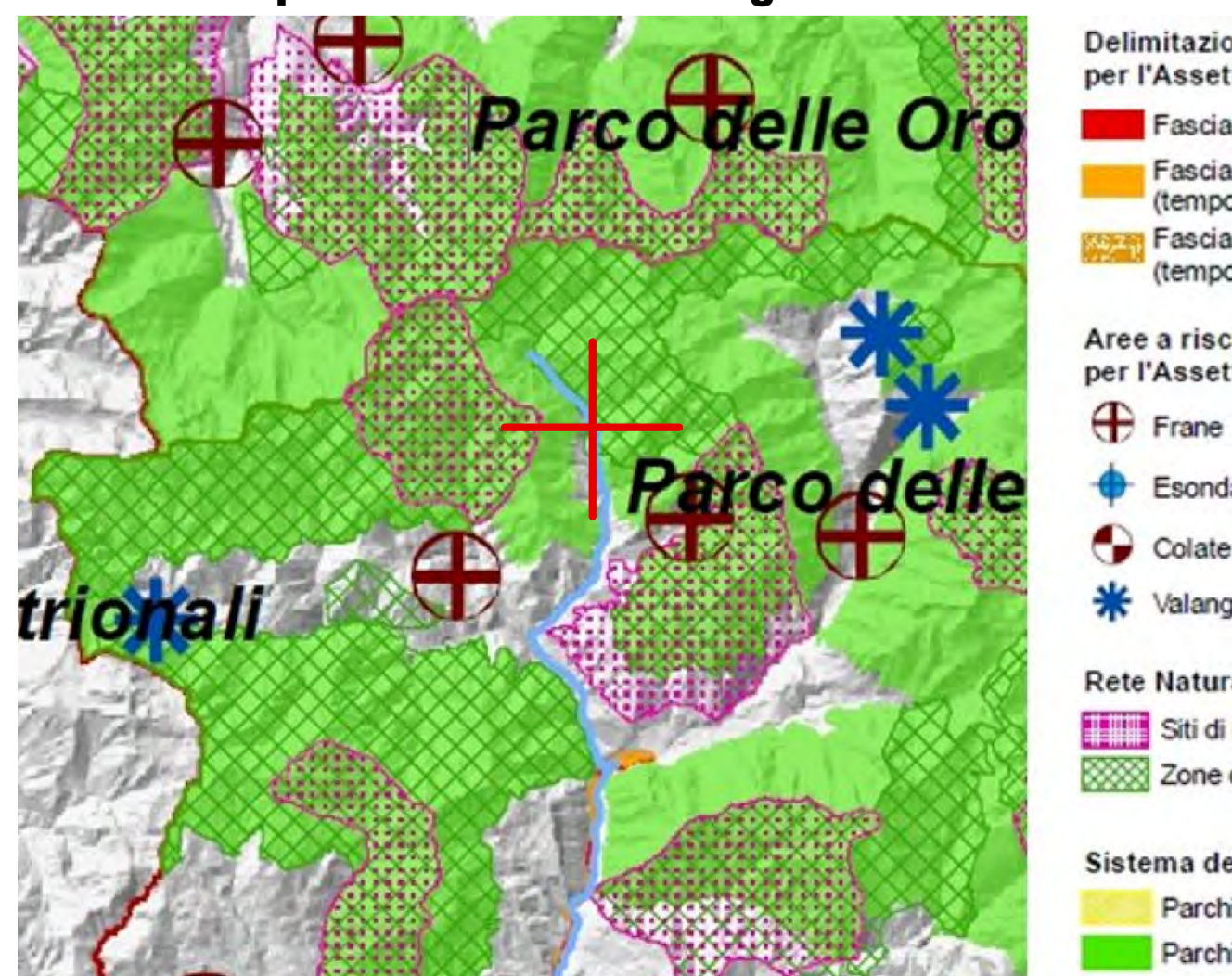
- Polarità Emergenti**
 - La Valtellina
 - Triangolo Lodi - Crema - Cremona
 - Lomellina-Novara
 - Triangolo Brescia - Mantova - Verona
 - Sistema Fiera - Malpensa
 - Triangolo Insubrico
- Polarità storiche**
 - Area metropolitana milanese
 - Asse del Sempione
 - Brianza
 - Poli della fascia prealpina
 - Conurbazione di Bergamo
 - Conurbazione di Brescia
- Poli di sviluppo regionale**
 - Aeroporti principali
 - Internazionale
 - Nazionale
 - Viabilità

Infrastrutture prioritarie



- INFRASTRUTTURE PER LA PRODUZIONE E IL TRASPORTO DI ENERGIA**
 - Parco idroelettrico - potenza installata**
 - fino a 10 MW
 - da 11 a 50 MW
 - da 51 a 100 MW
 - da 101 a 500 MW
 - da 501 a 1040 MW
 - Parco termoelettrico - potenza installata**
 - Fino a 50 MW
 - da 51 a 150 MW
 - da 151 a 750 MW
 - da 751 a 1540 MW
 - Elettrodotti alta tensione**
 - 132 KV
 - 220 KV
 - 400 KV
- INFRASTRUTTURE PER LA DIFESA DEL SUOLO**
 - Bacino Lambro - Seveso - Olona
- PARCHI E RISERVE**
 - Parchi Naturali
 - Parchi Regionali e Nazionali

Zone di preservazione e salvaguardia ambientale



- Delimitazione delle fasce fluviali definite dal Piano Stralcio per l'Assetto Idrogeologico (PAI)**
 - Fascia A: deflusso della piena di riferimento
 - Fascia B: esondazione della piena di riferimento (tempo di ritorno = 200 anni)
 - Fascia C: inondazione per piena catastrofica (tempo di ritorno = 500 anni)
- Aree a rischio idrogeologico molto elevato definite dal Piano Stralcio per l'Assetto Idrogeologico (PAI) - Ex L. 267/98**
 - Frane
 - Esondazioni fluvio-torrentizie
 - Colate detritiche su conoidi
 - Valanghe
- Rete Natura 2000**
 - Siti di importanza comunitaria (SIC)
 - Zone di protezione speciale (ZPS)
- Sistema delle aree protette**
 - Parchi naturali
 - Parchi regionali