

# PGT AVERARA

## VALUTAZIONE

ELABORATO 42

# PN 04



**COMUNE DI AVERARA**  
Provincia di Bergamo



IL SINDACO  
Mauro Egman

IL SEGRETARIO  
Marcello Iacopino

**GRUPPO DI LAVORO**

AGRITE.CO. s.c.  
www.agriteco.com



dott. Alessandro Vendramini

Progettazione urbanistica  
dott.urb. Alessandro Calzavara  
dott.urb. Federico Zoccarato

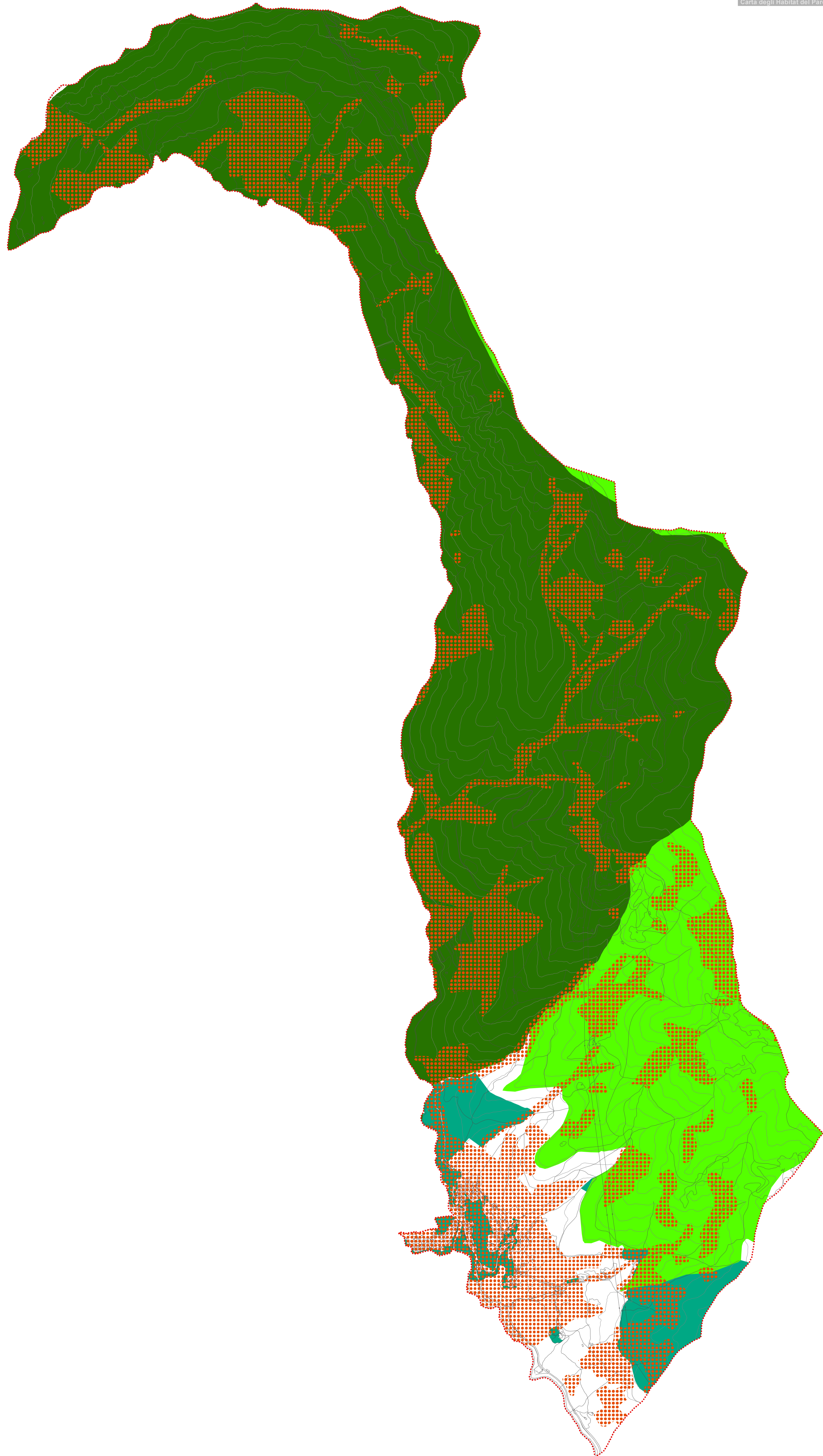
VAS- VIC- Paesaggistica  
dott. Francesca Pavanello  
ing. Angela Zanella  
arch. Paola Barbato  
dott. Alberto Marin

Aspetti geologici  
geol. Bruno Monopoli

AGOSTO 2012

COMUNE DI AVERARA 1:8.000

Carta degli Habitat del Parco delle Orobie Bergamasche e Siti Natura 2000



### LEGENDA

 Confine comunale

 Zona A

 Zona B

 Zona C

 Zona D