

INQUADRAMENTO GENERALE scala 1:20.000

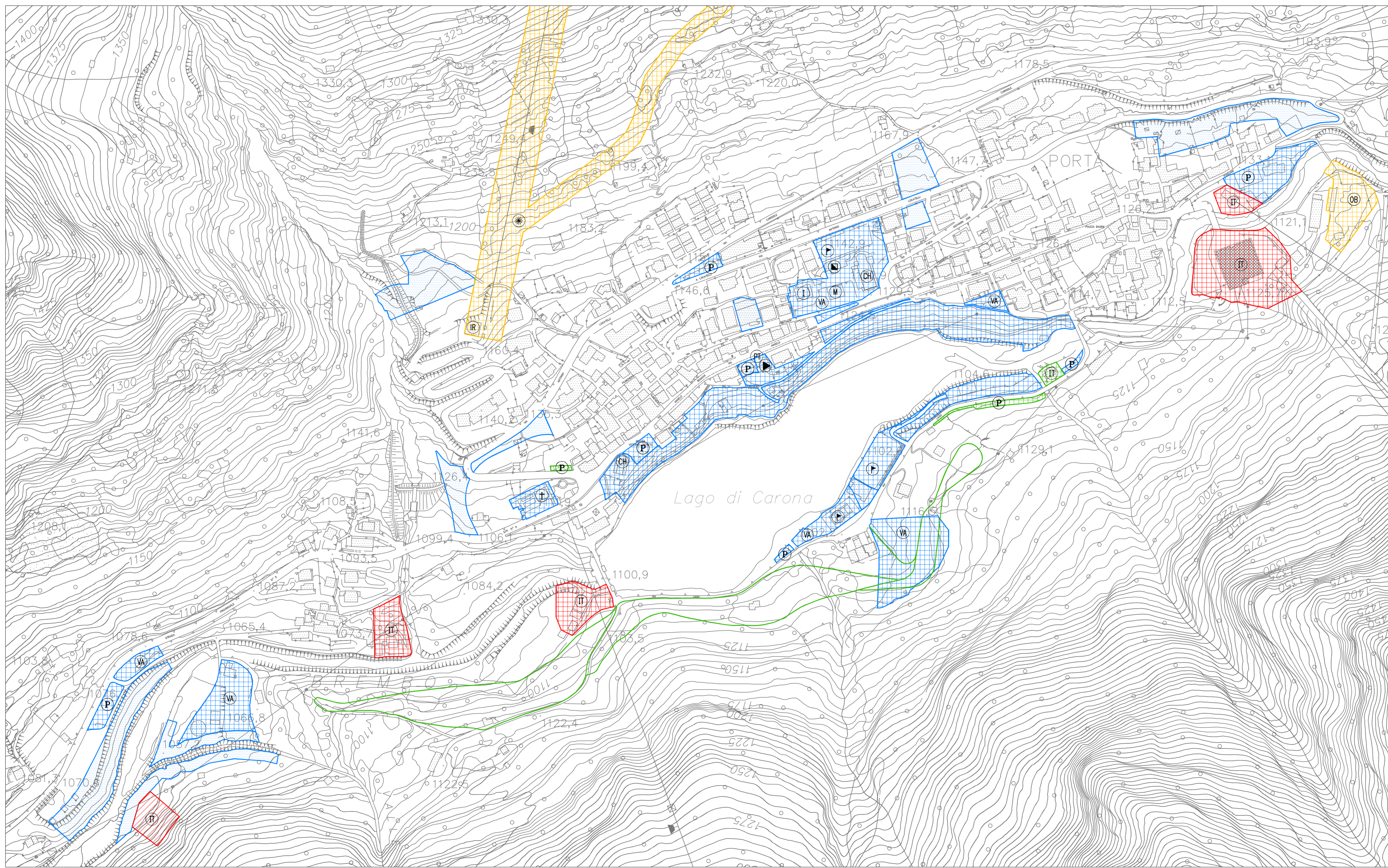
### LEGENDA

- Zone F1 - aree per uso pubblico - non realizzate
- Zone F1 - aree per uso pubblico - realizzate o esistenti
- Zone F2 - attrezzature ed impianti tecnologici di interesse sovracomunale - realizzate
- Zone F2 - attrezzature ed impianti tecnologici di interesse sovracomunale - in fase di realizzazione
- Zone F3 - attrezzature ed impianti di uso pubblico e collettivo di interesse sovracomunale - realizzate
- Servizi non previsti dal P.R.G. ma realizzati

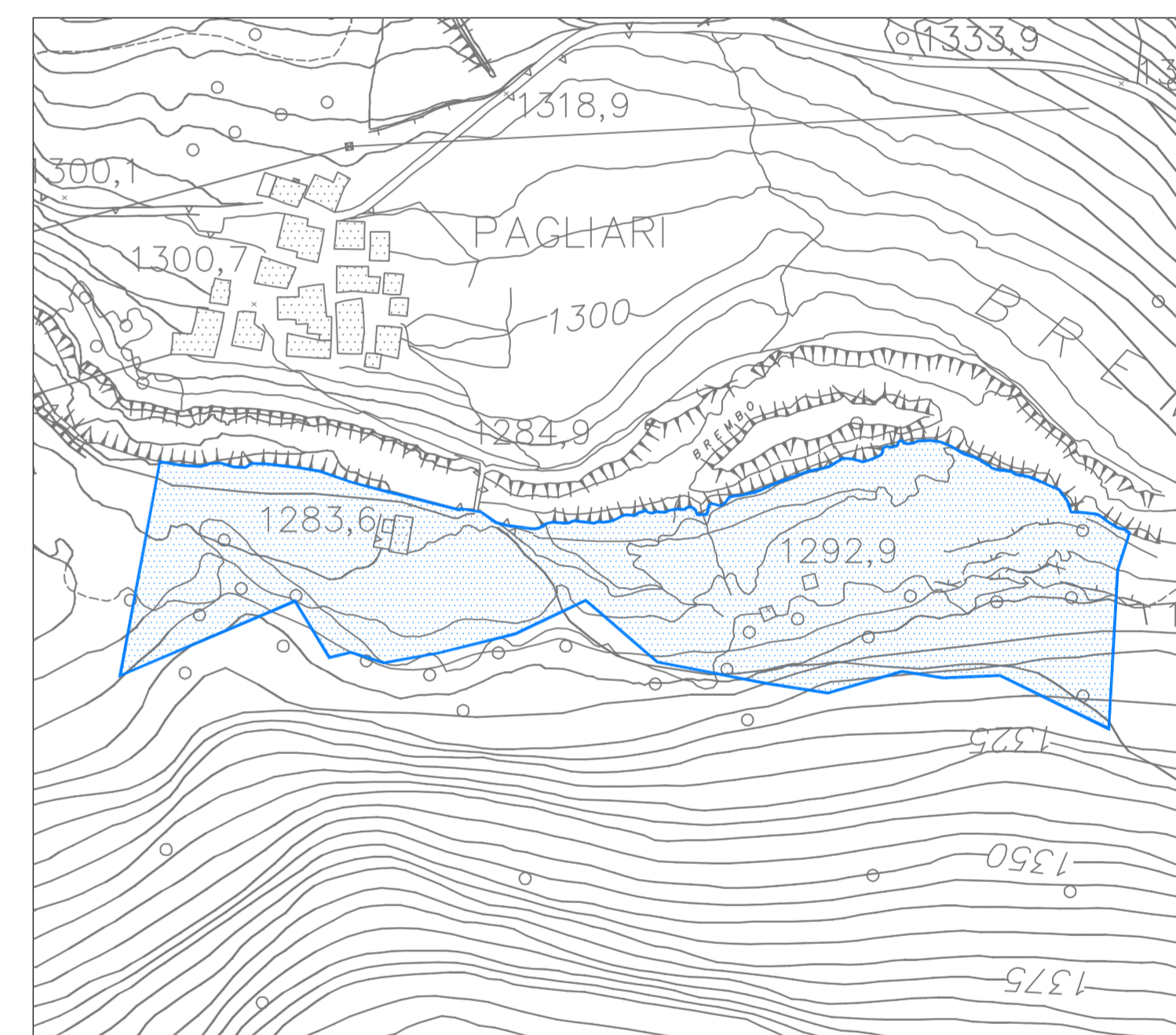
### NOMENCLATURA DELLE DESTINAZIONI SPECIFICHE

- (I) Istruzione
- (†) Cimitero
- (CH) Chiese e cappelle
- (P) Parcheggi
- (M) Municipio
- (PT) Ufficio postale
- (▶) Attrezzature sportive
- (❄) Attrezzature sportive invernali
- (VA) Area verde attrezzata
- (R) Impianto di risalita
- (D) Diga
- (IT) Impianti tecnologici
- (▶) Proloco
- (OR) Oratorio
- (RI) Rifugio

\* N.B. ESTRATTO NORMA P.R.G.:  
il P.R.G. prevedeva la possibilità di insediare, all'interno della specifica perimetrazione, nuovi volumi per un massimo di mc 1.200 totali.



RIQUADRO A scala 1:2.000



RIQUADRO B scala 1:2.000

**COMUNE DI CARONA**  
- Provincia di Bergamo -

## PIANO DI GOVERNO DEL TERRITORIO

Oggetto:	<b>DOCUMENTO DI PIANO</b>	Tavola n.:	<b>1.3 E</b>
scala:	1:20.000/1:2.000		
data:	Luglio 2013		
	Stato di attuazione del P.R.G. vigente Individuazione degli standard urbanistici		
- adottato dal Consiglio Comunale con delibera n° 36 del 21/12/2012			
- approvato dal Consiglio Comunale con delibera n° 29 del 03/07/2013			
A D O T T O	Data	Descrizione	Redatto
I N F O R M A T I V E	a		
	b		
	c		
	d		
	e		
	f		

**PAPETTI**  
PIANIFICAZIONE, SVILUPPO E DIFESA DEL TERRITORIO

via s. calvi 35, Piazza Brembana (BG) - tel/fax 0345/81058 - e-mail: info@studiopapetti.com