

INQUADRAMENTO GENERALE

LEGENDA

SISTEMI INSEDIATIVI

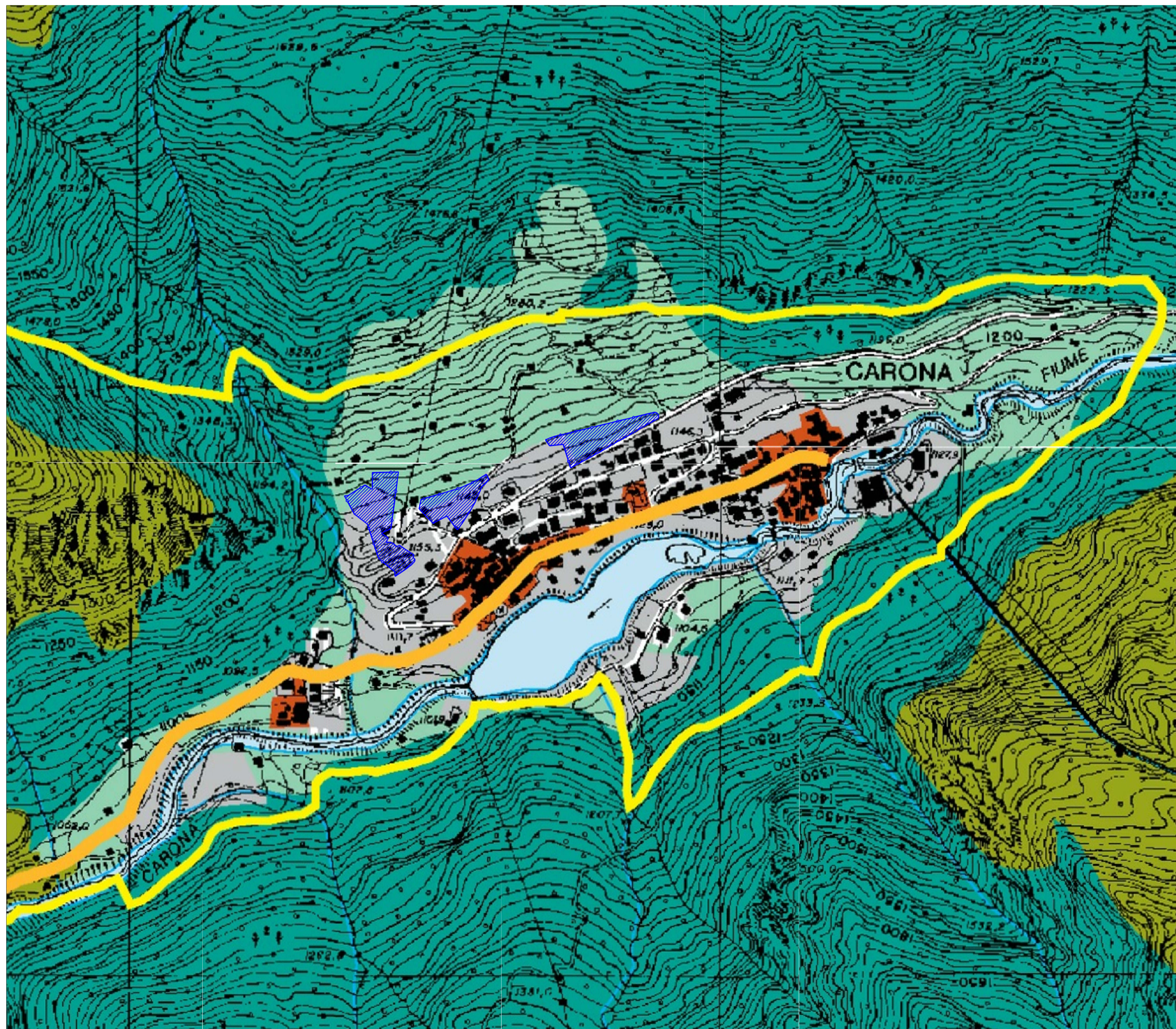
- Ambiti definiti dalla pianificazione locale vigente (sono comprese anche le aree per urbanizzazioni primarie e secondarie)
- Aree di primo riferimento per la pianificazione locale (art. 93)
- Centri storici (art. 91)
- Insediamenti produttivi di interesse provinciale di completamento e/o nuovo impianto (art. 95)
- Insediamenti produttivi di interesse provinciale di completamento e/o riqualificazione (art. 95)
- Aree per attrezzature e servizi di interesse provinciale (escluso le localizzazioni di individui nel Piano di Settore) (art. 101)
- Aree finalizzate principalmente all'attività agricola (art. 92)
- Centri intermodali primari (art. 88)

SISTEMA DELLA MOBILITA'

- Autostrade esistenti
- Autostrade di previsione
- Convesconi autostradali aperti al traffico locale di previsione
- Strade primarie esistenti
- Strade primarie di previsione
- Viabilità intercentro esistente
- Viabilità intercentro di previsione
- Viabilità interville esistenti
- Viabilità interville di previsione
- Tracciati viari in galleria esistenti
- Tracciati viari in galleria di previsione
- Svincoli autostradali
- Linee ferroviarie esistenti
- Linee ferroviarie di previsione
- Linee ferroviarie ad Alta Capacità
- Linee tramviarie di previsione
- Funivia esistenti
- Funivia di previsione
- Rete della ciclovie
- Aeroporti e elipoli

SISTEMA DEL VERDE

- Contesti di elevato valore naturalistico e paesistico (art. 54)
- Versanti boscati (art. 57)
- Aree montane di alta quota (art. 55, 56)
- Ambienti di valorizzazione, riqualificazione e/o progettazione paesistica (art. 60)
- Aree agricole con finalità di protezione e conservazione (art. 58)
- Paesaggio montano debole/intermedio antropizzato (art. 56)
- Paesaggio montano antropizzato con insediamenti sparsi (art. 58)
- Versanti delle zone collinari e pedemontane (art. 56)
- Ambienti di opportuna istituzione di P.L.I.S. (art. 71)
- Aree verdi previste dalla pianificazione locale e confermate come elementi di rilevanza paesistica (art. 67)
- Laghi e corsi d'acqua
- Parco del Colle di Bergamo individuato dagli atti di approvazione di P.T.C.
- Aree dei Parchi fluviali individuati dalle leggi istitutive e atti di approvazione di P.T.C.
- Perimetro del Parco delle Orobie Bergamasche individuato dalle leggi istitutive
- Perimetro ambiti soggetti al Piano Cave vigente (art. 70)
- Perimetro della zona critica di Bergamo per la qualità d'aria (art. 89)
- Ambito di trasformazione residenziale



COMUNE DI CARONA

- Provincia di Bergamo -

PIANO DI GOVERNO  
DEL TERRITORIO

Oggetto:

DOCUMENTO DI PIANO

Tavola n.:

1.3 M

scala:

1:5.000

data:

Luglio 2013

Verifica della compatibilità con il P.T.C.P.  
Tavola E.4  
Organizzazione del territorio e sistemi insediativi

- adottato dal Consiglio Comunale con delibera n° 36 del 21/12/2012

- approvato dal Consiglio Comunale con delibera n° 29 del 03/07/2013

AGGIORNAMENTI	Data	Descrizione	Redatto
	a		
	b		
	c		
	d		
	e		
	f		

PAPETTI

PIANIFICAZIONE, SVILUPPO E DIFESA DEL TERRITORIO

via s. calvi 35, Piazza Brembana (BG) - tel/fax 0345/81058 - e-mail: info@studiopapetti.com