

RIQUADRO B scala 1:2.000



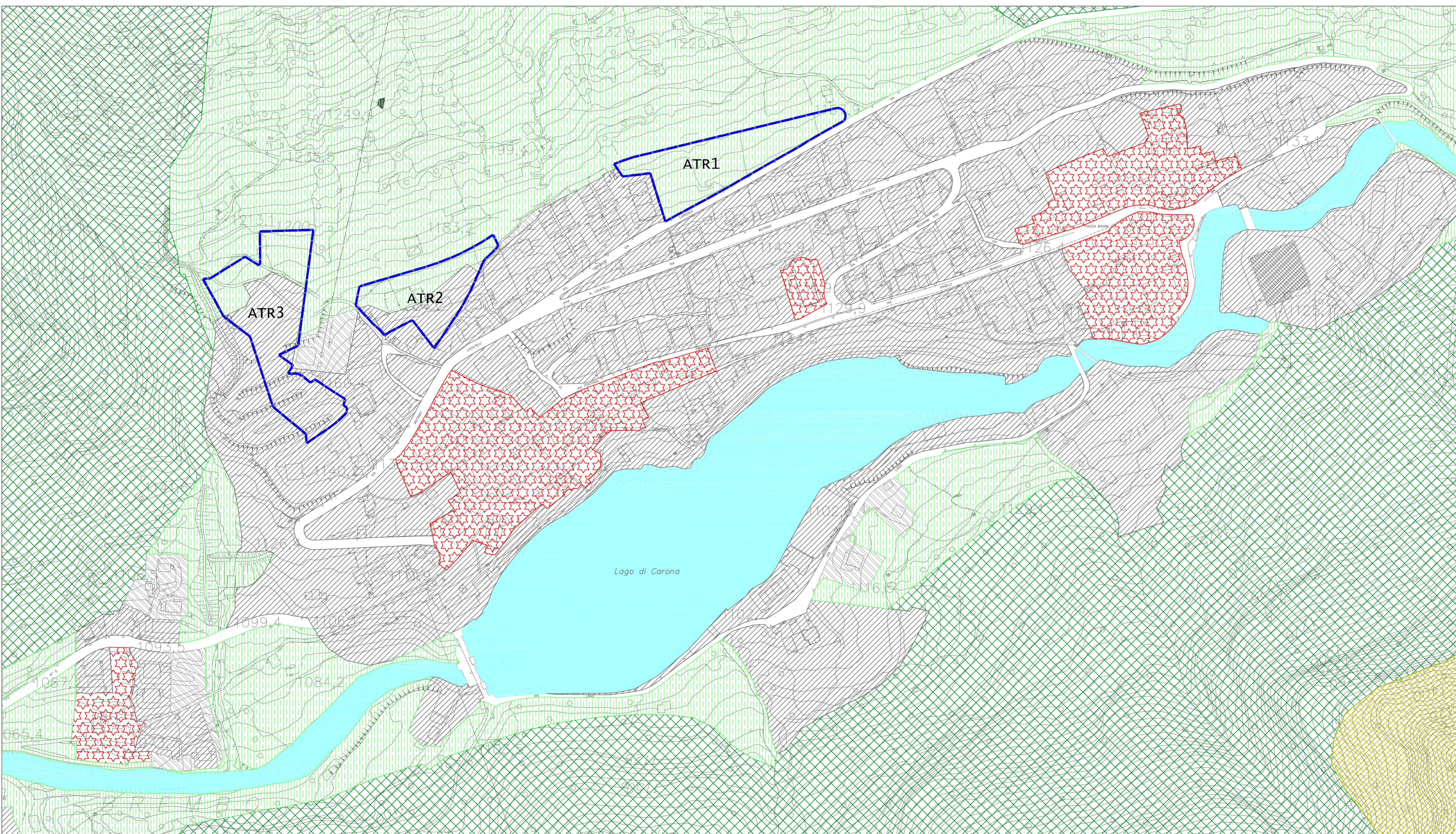
INQUADRAMENTO GENERALE

LEGENDA

- Ambito di trasformazione residenziale

- Sistemi insediativi**
- Ambiti definiti dalla pianificazione locale vigente (sono comprese anche le aree per urbanizzazioni primarie e secondarie)
- Aree di primo riferimento per la pianificazione locale (art. 93)
- Centri storici (art. 91)

- Sistema del verde**
- Versanti boscati (art. 57)
- Aree montane di alta quota (art. 55, 56)
- Paesaggio montano antropizzato con insediamenti sparsi (art. 58)
- Laghi e corsi d'acqua



RIQUADRO A scala 1:2.000

COMUNE DI CARONA
- Provincia di Bergamo -

**PIANO DI GOVERNO
DEL TERRITORIO**

Oggetto: **DOCUMENTO DI PIANO** Tavola n.: **1.3 N**

scala: 1:2.000
data: Luglio 2013
Previsioni di pianificazione sovracomunale

- adottato dal Consiglio Comunale con delibera n° 36 del 21/12/2012
- approvato dal Consiglio Comunale con delibera n° 29 del 03/07/2013

AGGIORNAMENTI	Data	Descrizione	Redatto
a			
b			
c			
d			
e			
f			