



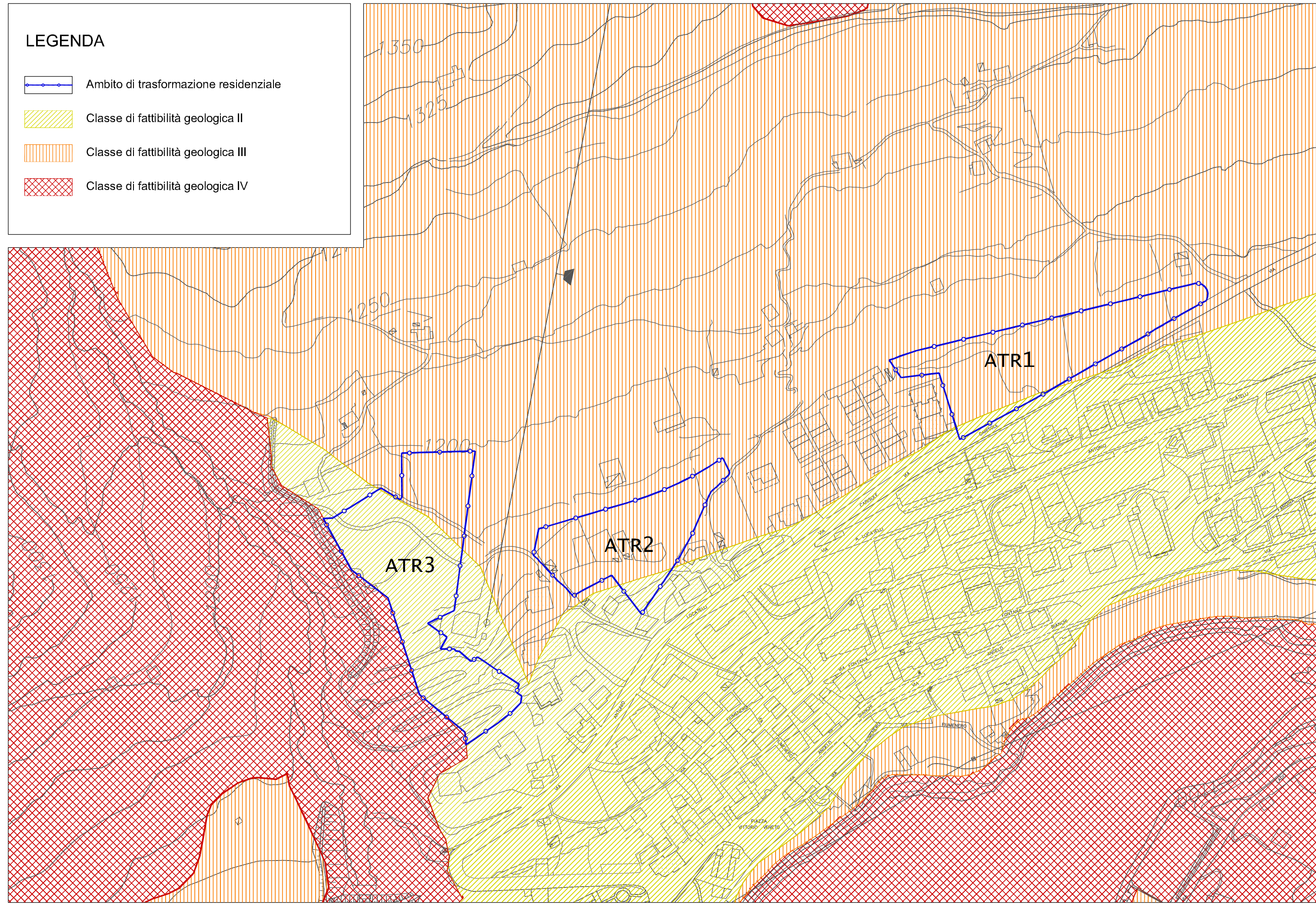


LEGENDA

-  Ambito di trasformazione residenziale
-  Classe di fattibilità geologica II
-  Classe di fattibilità geologica III
-  Classe di fattibilità geologica IV



COMUNE DI CARONA
- Provincia di Bergamo -

**PIANO DI GOVERNO
DEL TERRITORIO**

Oggetto: <h2 style="text-align: center;">DOCUMENTO DI PIANO</h2>	Tavola n.: <h1 style="font-size: 2em;">1.3 0</h1>
scala: <p style="text-align: center;">1:2.000</p>	Sovrapposizione delle aree di trasformazione alla carta di fattibilità geologica
data: <p style="text-align: center;">Luglio 2013</p>	

- adottato dal Consiglio Comunale con delibera n° 36 del 21/12/2012
- approvato dal Consiglio Comunale con delibera n° 29 del 03/07/2013

A G G I O R N A M E N T I	a	Data	Descrizione	Redatto
b				
c				
d				
e				
f				

PAPETTI

PIANIFICAZIONE, SVILUPPO E DIFESA DEL TERRITORIO

via s. calvi 35, Piazza Brembana (BG) - tel/fax 0345/81058 - e-mail: info@studiopapetti.com