



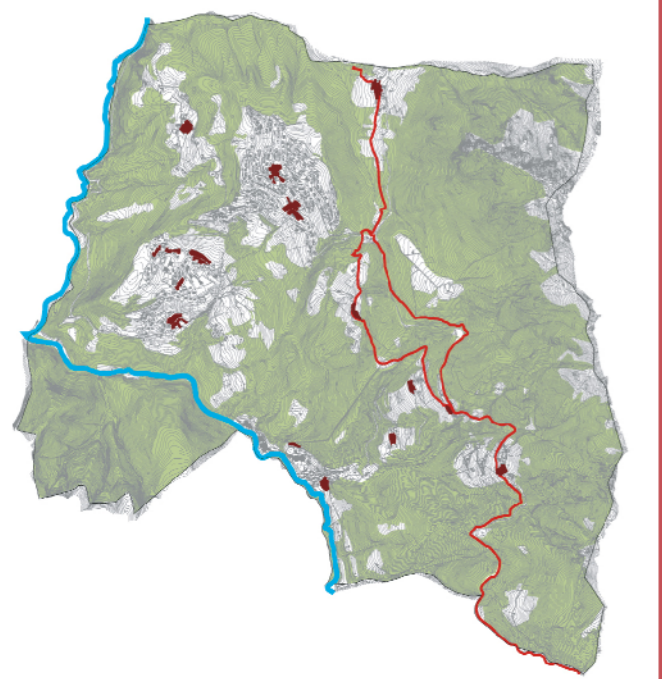
COMUNE DI
COSTA SERINA
PROVINCIA DI BERGAMO

VARIANTE GENERALE N. 1
PIANO DELLE REGOLE

SISTEMA INSEDIATIVO
Città diffusa
Individuazione degli
Ambiti di Variante

PaR1

scala 1:5.000



PROGETTO DEL PIANO
Progettista urbanista
dott. arch. Alessandro Rota Marini
Consulenti
dott. arch. Matteo Riva
dott. arch. Claudio Ferrante
Consulente storico
dott. arch. Paolo Mazzaroli
Studi per le componenti geologica e sismica:
Studio Castella
dott. Davide Incerti, dott. Giulio Mazzoleni

LEGENDA:

- Confine comunale
- Ambito di Variante
- SISTEMA INSEDIATIVO:**
- TESSUTO URBANO IN TRASFORMAZIONE:**
- Ambiti di Trasformazione
- TESSUTO URBANO CONSOLIDATO:**
- Perimetrazione T.U.C. - Tessuto Urbano Consolidato
- Ambiti a prevalente destinazione residenziale:**
- Nuclei di antica formazione
- Ambiti a destinazione residenziale:**
- DE - ambiti a densità esistente
- DB - ambiti a densità bassa
- DM - ambiti a densità media
- DA - ambiti a densità alta
- DD - ambiti a densità definita
- Ambito residenziale a connotazione turistica
- Ambito turistico ricettivo
- Ambito della centralità urbana
- Ambiti a prevalente destinazione non residenziale:**
- Ambito a destinazione produttiva
- Ambito soggetto ad interventi di riconversione produttiva
- SISTEMA AMBIENTALE:**
- AMBITI DI VALORE PAESAGGISTICO AMBIENTALE:**
- Ambito a verde di salvaguardia ambientale
- Ambito a verde privato
- Ambito montano di bivacco
- Ambito oggetto di analisi a rischio approvato
- AMBITI DI VALORE AGRONOMICICO:**
- Ambito agricolo (prativo e pascoli)
- Ambito agricolo boschivo
- SISTEMA DEI SERVIZI:**
- Servizi esistenti:**
- Piano dei Servizi - attrezzature
- Piano dei Servizi - parcheggi esistenti
- Piano dei Servizi - verde esistente
- Servizi in progetto:**
- Piano dei Servizi - parcheggi in progetto
- Piano dei Servizi - verde in progetto
- Piano dei Servizi - opere e infrastrutture stradali in progetto
- SISTEMA INFRASTRUTTURALE:**
- Rete dei percorsi / mulattiere
- Viabilità in progetto
- Impianti tecnologici
- Parcheggi privati ad uso pubblico

