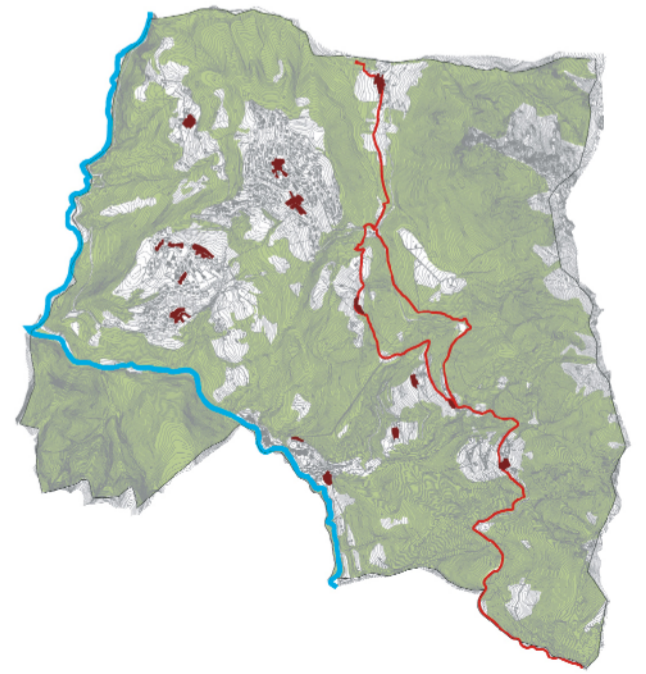


- LEGENDA:**
- Confine comunale
  - SISTEMA INSEDIATIVO:**
    - TESSUTO URBANO IN TRASFORMAZIONE:
      - Ambiti di Trasformazione
    - TESSUTO URBANO CONSOLIDATO:
      - Perimetrazione T.U.C. - Tessuto Urbano Consolidato
    - Ambiti a prevalente destinazione residenziale:
      - Nuclii di antica formazione
      - Ambiti a destinazione residenziale:
        - DE - ambiti a densità esistente
        - DB - ambiti a densità bassa
        - DM - ambiti a densità media
        - DA - ambiti a densità alta
        - DD - ambiti a densità definita
      - Ambito residenziale a connotazione turistica
      - Ambito turistico ricettivo
      - Ambito della centralità urbana
    - Ambiti a prevalente destinazione non residenziale:
      - Ambito a destinazione produttiva
      - Ambito soggetto ad interventi di riconversione produttiva
  - SISTEMA AMBIENTALE:**
    - AMBITI DI VALORE PAESAGGISTICO AMBIENTALE:
      - Ambito a verde di salvaguardia ambientale
      - Ambito a verde privato
      - Ambito montano di bivacco
      - Ambito oggetto di analisi a rischio approvato
    - AMBITI DI VALORE AGRONOMICO:
      - Ambito agricolo (prativo e pascoli)
      - Ambito agricolo boschivo
  - SISTEMA DEI SERVIZI:**
    - Servizi esistenti:
      - Piano dei Servizi - attrezzature
      - Piano dei Servizi - parcheggi esistenti
      - Piano dei Servizi - verde esistente
    - Servizi in progetto:
      - Piano dei Servizi - parcheggi in progetto
      - Piano dei Servizi - verde in progetto
      - Piano dei Servizi - opere e infrastrutture stradali in progetto
  - SISTEMA INFRASTRUTTURALE:**
    - Reti dei percorsi / mulattiere
    - Viabilità in progetto
    - Impianti tecnologici
    - Parcheggi privati ad uso pubblico

COMUNE DI  
**COSTA SERINA**  
PROVINCIA DI BERGAMO  
VARIANTE GENERALE N. 1  
PIANO DELLE REGOLE

SISTEMA INSEDIATIVO  
Città diffusa  
**PdR1.2a**  
Ambiti insediati residenziali Nord  
scala 1:2.000



**PROGETTO DEL PIANO**  
Progettista urbanista  
dott. arch. Alessandro Rota Martir  
Consulenti  
dott. arch. Matteo Riva  
Claudio Ferrante  
Consulente storico  
dott. arch. Paolo Mazzaroli  
Studi per le componenti geologica e sismica:  
Studio Castalia  
dott. Davide Inceri, dott. Giulio Mazzoleni

PIANO DI GOVERNO DEL TERRITORIO 2015

R2STUDIO  
Via Don Carlo Botta, 9 - 24132 Bergamo tel. 035 270074