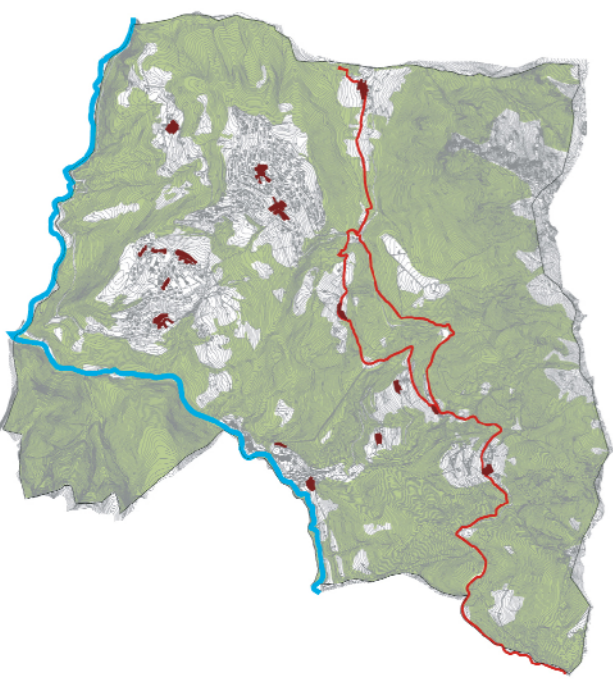




COMUNE DI
COSTA SERINA
PROVINCIA DI BERGAMO
VARIANTE GENERALE N. 1
PIANO DELLE REGOLE

SISTEMA INSEDIATIVO
Edifici esterni
al centro abitato

scala 1:15.000



R2STUDIO
Via Don Carlo Saba, 5 - 24122 Bergamo (BG) - Tel. 035 270274

PROGETTO DEL PIANO
Progettista urbanista
dott. arch. Alessandro Rota Marini
Consulenti
dott. arch. Matteo Riva
dott. arch. Claudio Ferrante
Consulente storico
dott. arch. Paolo Mazzarioli
Studi per le componenti geologica e sismica:
Studio Castella
dott. Davide Incerti, dott. Giulio Mazzoleni

LEGENDA:

- Confine comunale
- Delimitazione centro abitato (Deliberazione G.C. n.162 del 03/12/2003)
- Viabilità
- Via Mercatorum
- Individuazione edifici esterni al centro edificato:
 - Edifici esterni con destinazione d'uso residenziale
 - Edifici esterni con destinazione d'uso agricola
 - Edifici esterni con possibilità di cambio di destinazione d'uso

