



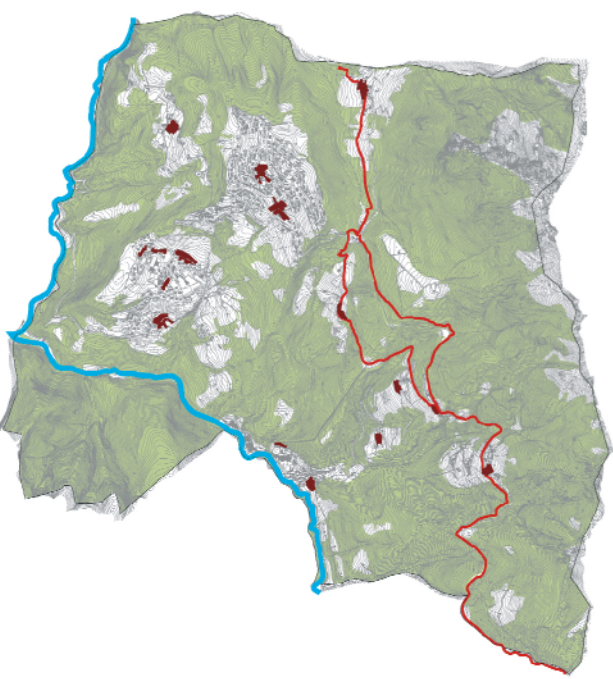
COMUNE DI
COSTA SERINA
PROVINCIA DI BERGAMO
VARIANTE GENERALE N. 1
PIANO DELLE REGOLE

SISTEMA AMBIENTALE

PaR4.2

Ambito agricolo

scala 1:5.000



R2STUDIO
Via Don Carlo Sella, 5 - 24122 Bergamo (BG) - Tel. 035 270274

PROGETTO DEL PIANO
Progettista urbanista
dott. arch. Alessandro Rota Marir
Consulenti
dott. arch. Matteo Riva
Claudio Ferrante
Consulente storico
dott. arch. Paolo Mazzariol
Studi per le componenti geologica e sismica:
Studio Castella
dott. Davide Incerti, dott. Giulio Mazzoleni

LEGENDA:
--- Confine comunale
■ Ambito agricolo boschivo
■ Ambito agricolo (prativo e pascoli)

