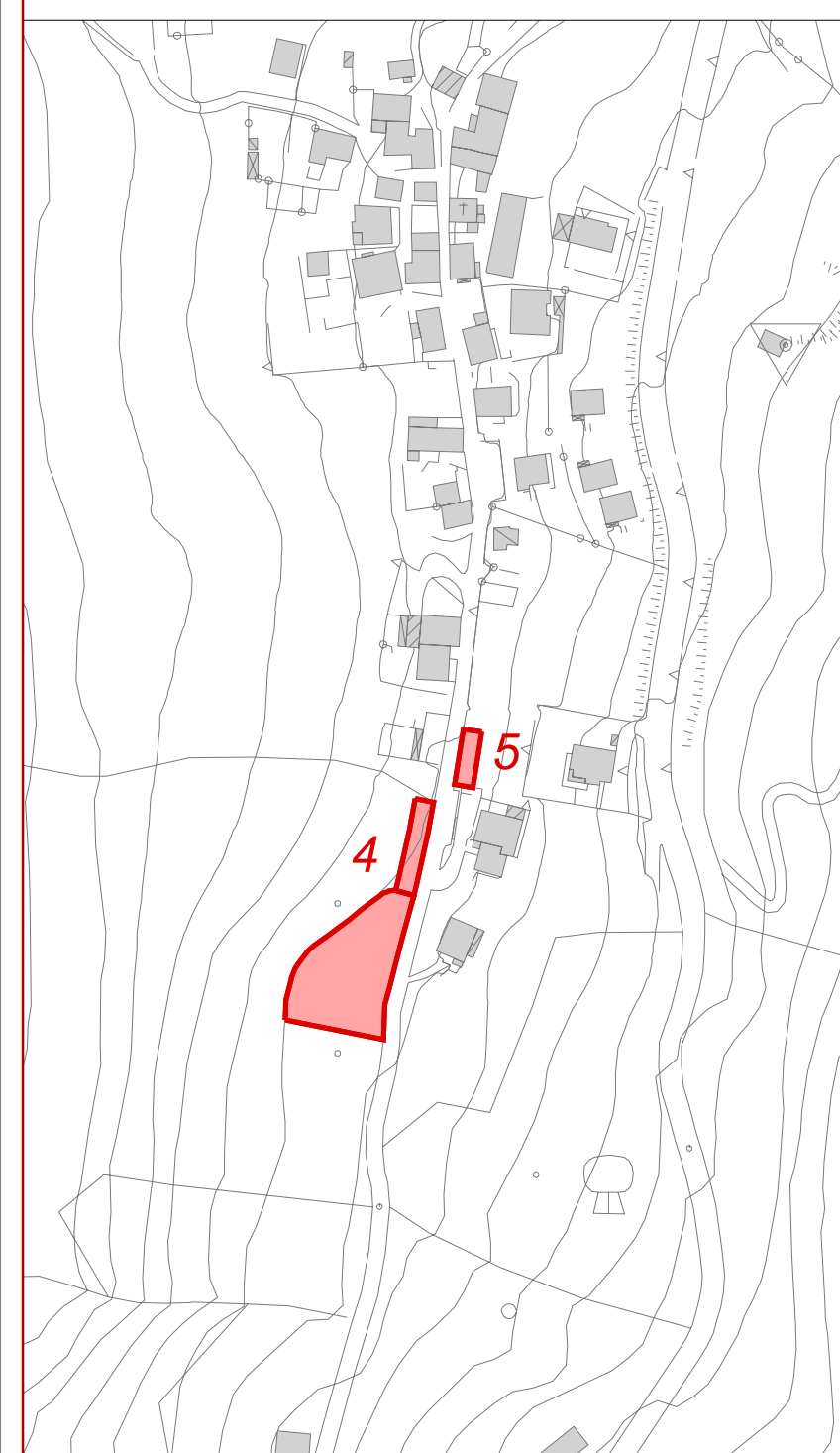
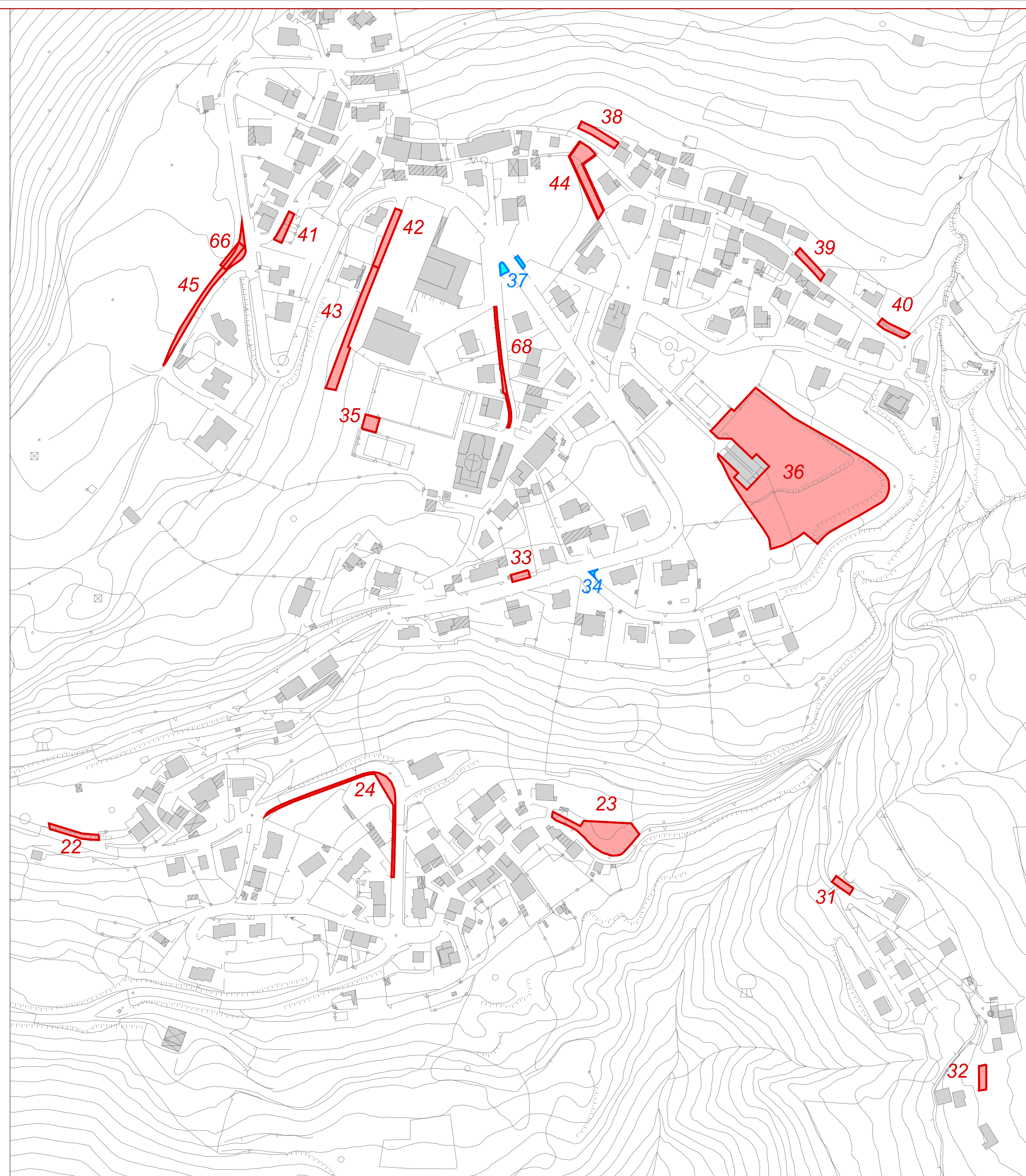


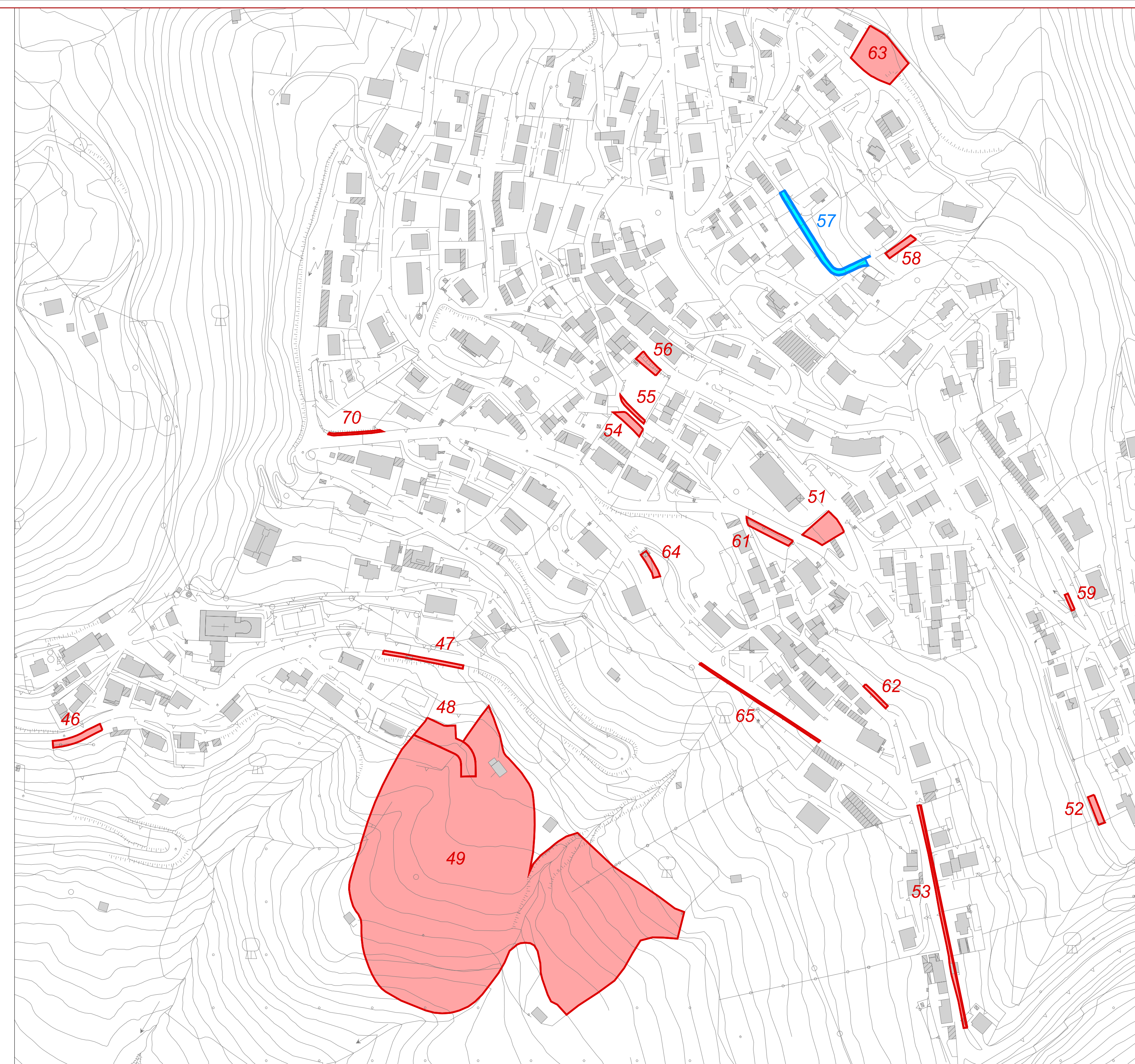
01 - Gazzo



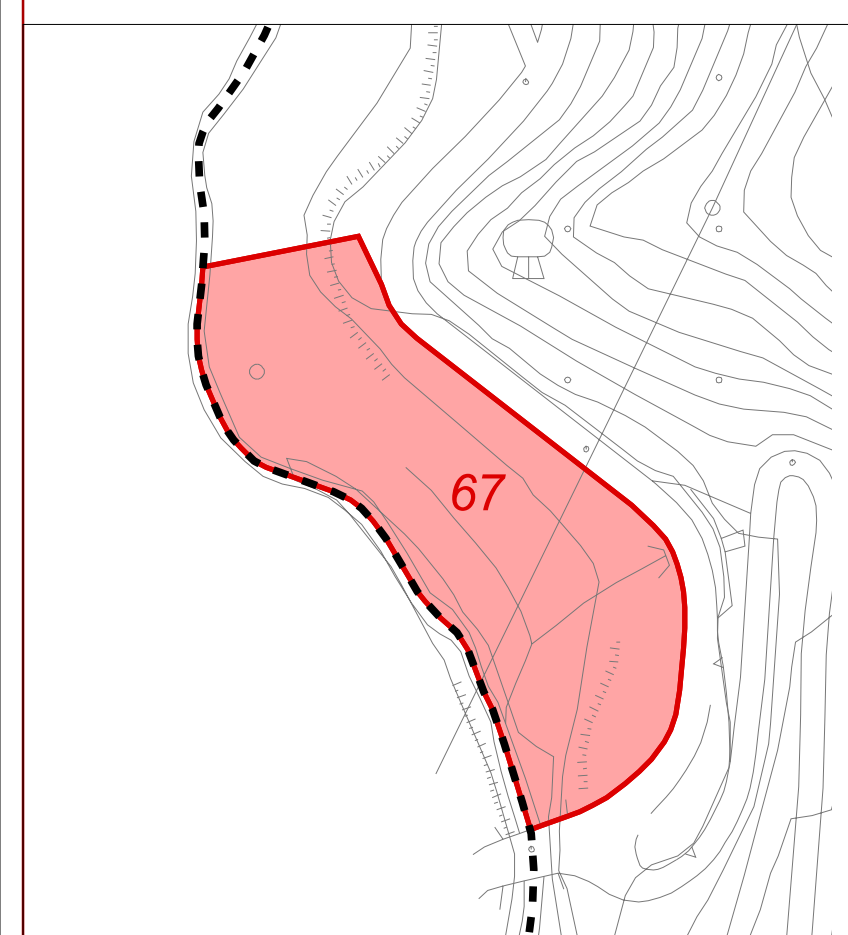
02 - Tagliata



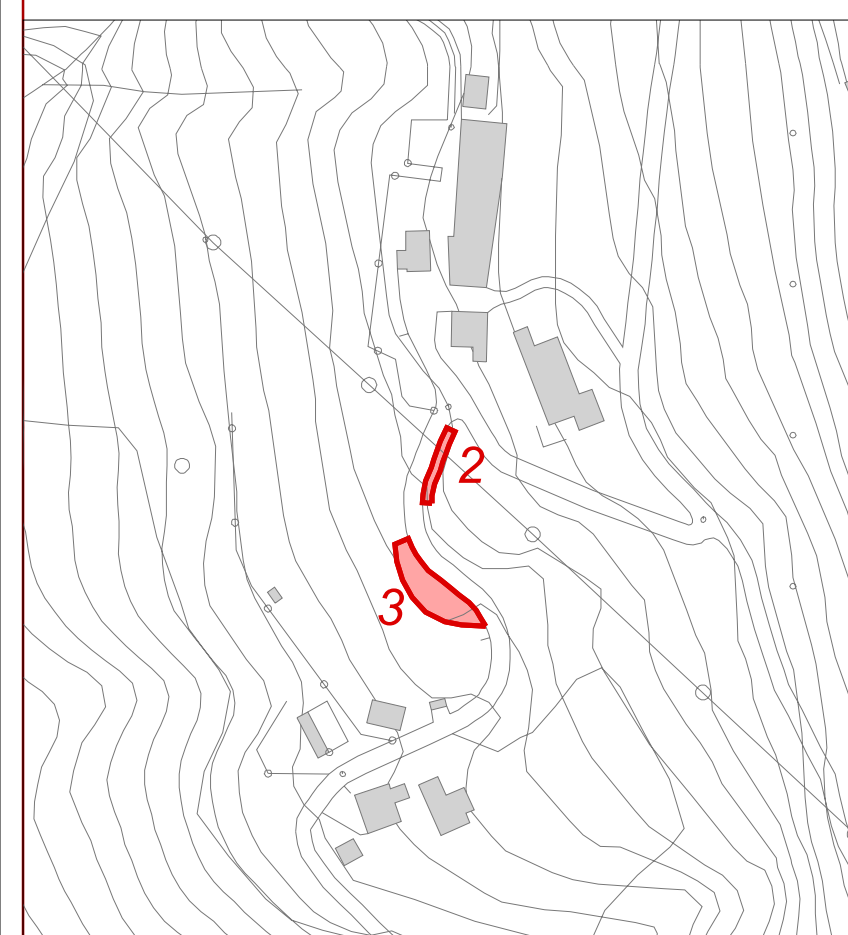
03 - Ascensione - Fondrea



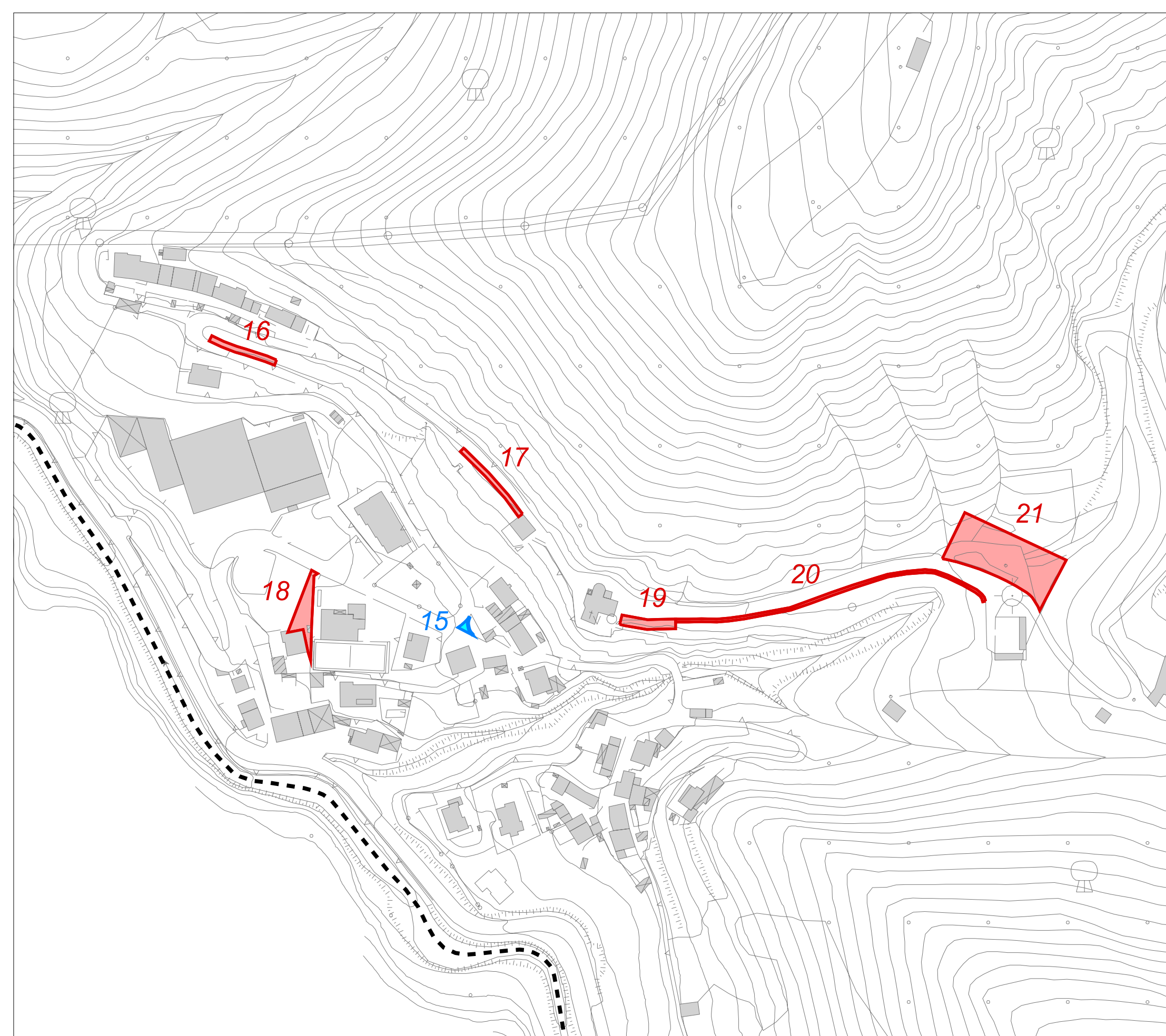
04 - Costa di Sopra - Costa di Sotto



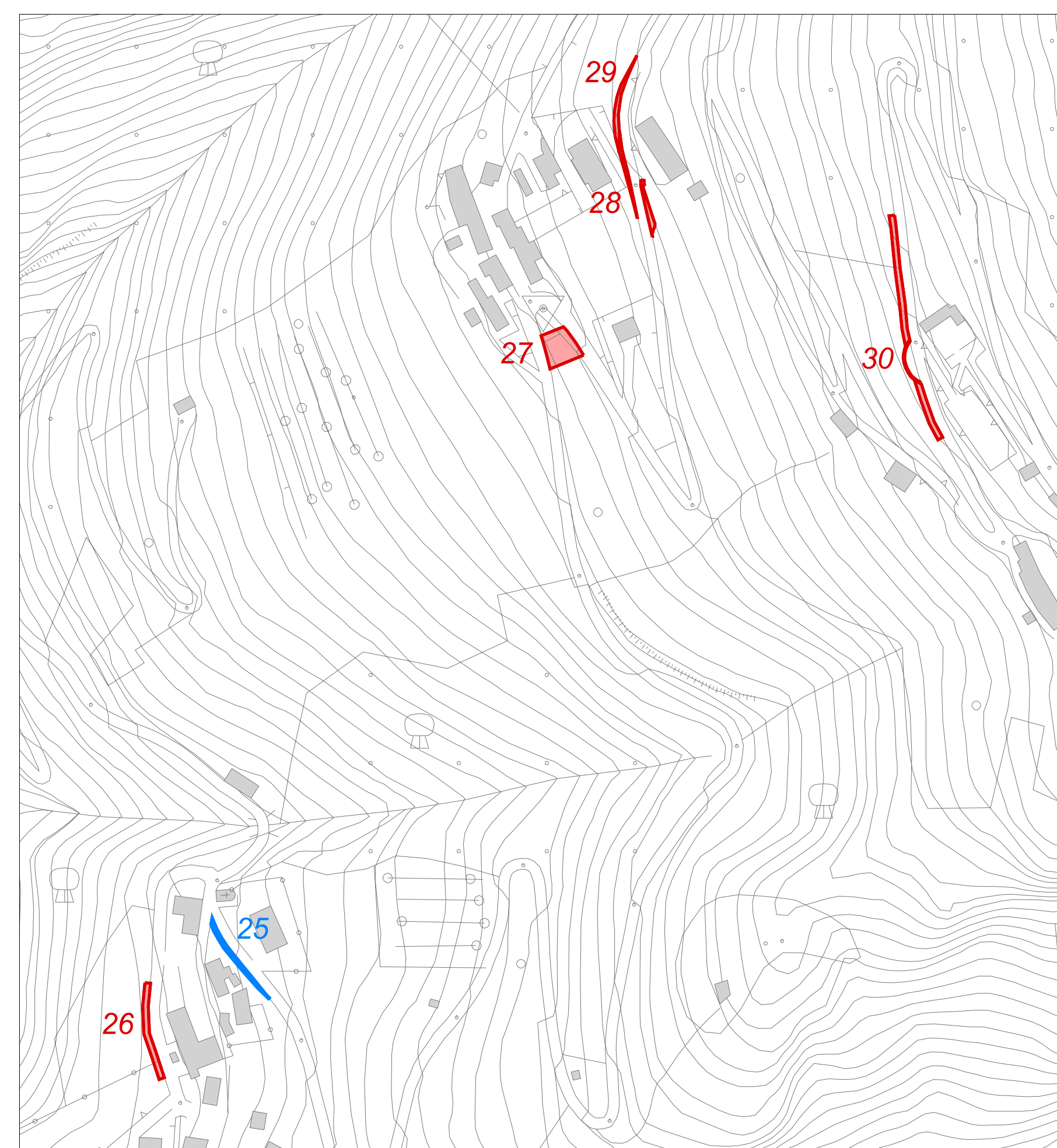
05 - Laghetto di Algua



06 - Nespello



07 - Ambriola - Santa Lucia

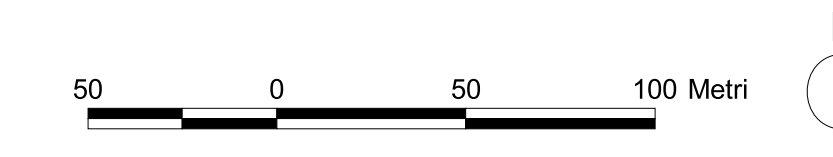
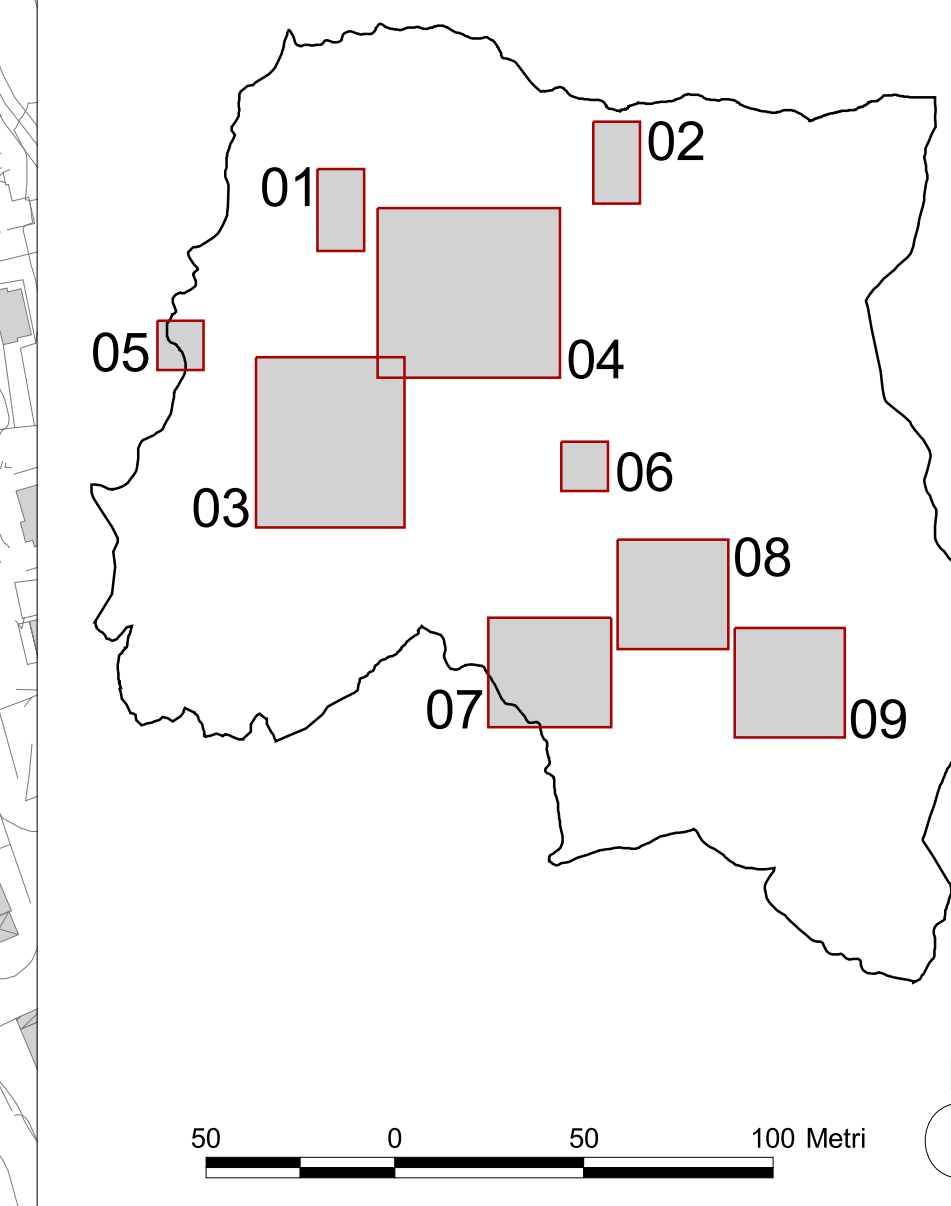


08 - Tassone Alto - Tassone Basso - Sant'Erasmo



09 - Trafficanti - Carale - Ca' Girolami

LEGENDA:
 --- Confine comunale
 Servizi di progetto:
 ■ AVA - Aree con vincolo di acquisizione
 ■ AVD - Aree con vincolo di destinazione



PIANO DI GOVERNO DEL TERRITORIO 2015

COMUNE DI
COSTA SERINA
 PROVINCIA DI BERGAMO

VARIANTE GENERALE N. 1
PIANO DEI SERVIZI

QUADRO STRATEGICO
 Tavola dei Servizi
 Progetto

POS2.1
 scala 1:2.000

PROGETTO DEL PIANO
 Progettista urbanista
 dott. arch. Alessandro Rola Martir

Consulenti
 dott. arch. Matteo Riva
 Claudio Ferrante

Consulente storico
 dott. arch. Paolo Mazzaroli

Studi per le componenti geologica e sismica:
 Studio Castella
 dott. Davide Incerti, dott. Giulio Mazzoleni