



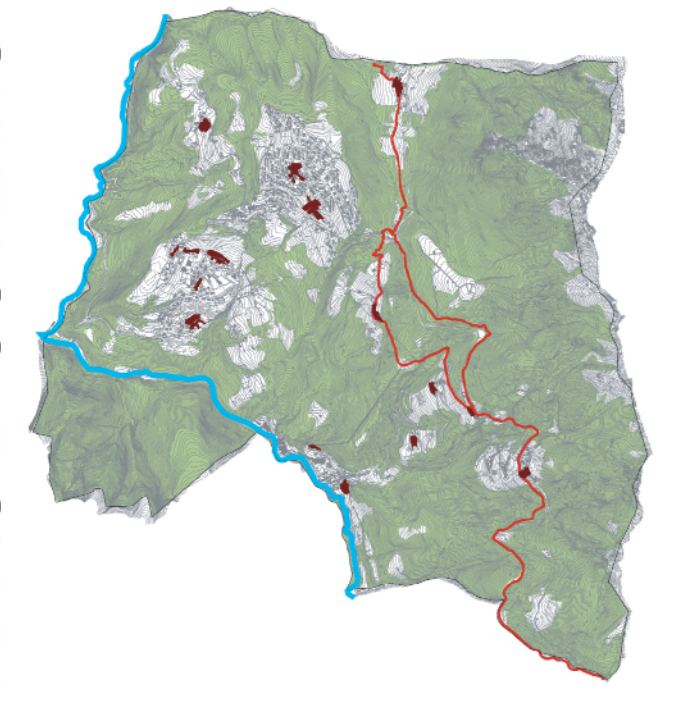
COMUNE DI  
**COSTA SERINA**  
PROVINCIA DI BERGAMO

DOCUMENTO DI PIANO

QUADRO RICOGNITIVO  
Forme fisiche  
Analisi funzionale  
del tessuto urbano

**DdP1.3**

scala 1:5.000



**P2STUDIO**  
via Don Carlo Botta, 9 - 24122 Bergamo tel. fax 035 710274

**PROGETTO DEL PIANO**  
Progettista urbanista  
dott. arch. Alessandro Rota Martir  
Consulenti  
dott. arch. Matteo Riva  
Claudio Ferrante  
Consulente storico  
dott. arch. Paolo Mazzariol  
Studi per le componenti geologica e sismica  
Studio Castalia  
dott. Davide Incerti, dott. Giulio Mazzoleni

**LEGENDA:**

- Confine comunale
- Nuclei di antica formazione
- Assetto funzionale del tessuto urbano:
  - Tessuto a destinazione residenziale
  - Tessuto a destinazione residenziale turistica
  - Tessuto a destinazione alberghiera
  - Tessuto a destinazione produttiva
  - Tessuto impianti tecnologici
- Boschi
- Servizi esistenti

