



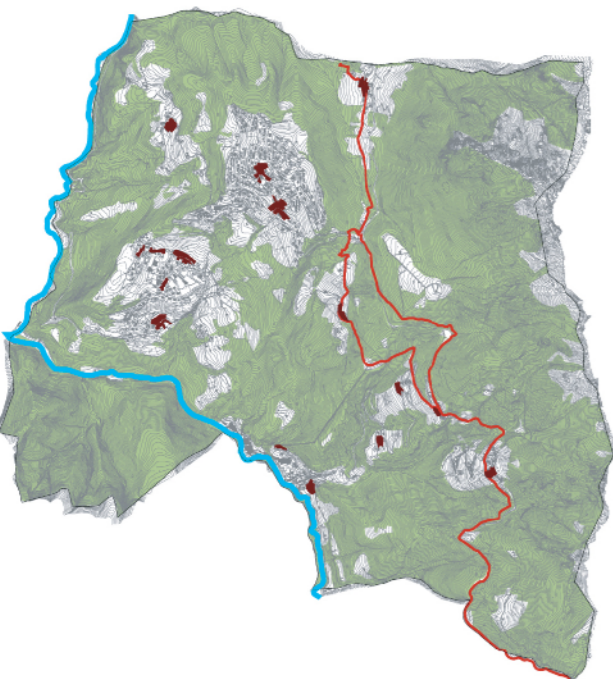
COMUNE DI
COSTA SERINA
PROVINCIA DI BERGAMO

DOCUMENTO DI PIANO

QUADRO RICOGNITIVO
Forme fisiche
Attuazione
P.R.G. vigente

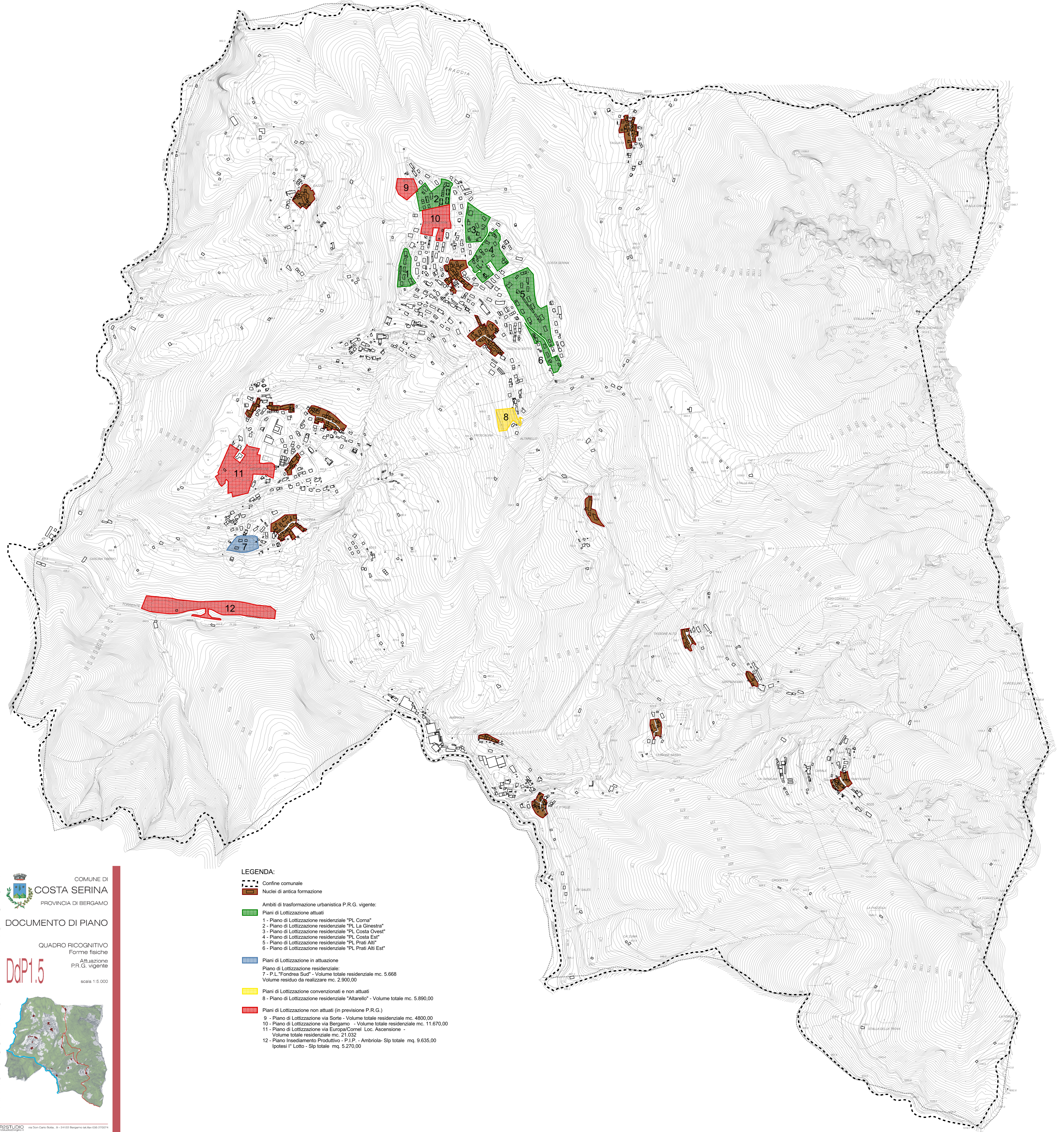
DoP1.5

scala 1:5.000



R2STUDIO via Don Carlo Rotta, 9 - 24122 Bergamo (tel. fax 035 770274)

PROGETTO DEL PIANO
Progettista urbanista
dott. arch. Alessandro Rota Martir
Consulenti
dott. arch. Matteo Riva
dott. arch. Claudio Ferrante
Consulente storico
dott. arch. Paolo Mazzariol
Studi per le componenti geologica e sismica
Studio Castella
dott. Davide Incerti, dott. Giulio Mazzoleni



LEGENDA:

- Confine comunale
- Nuclei di antica formazione
- Ambiti di trasformazione urbanistica P.R.G. vigente:**
- Piani di Lottizzazione attuali
- 1 - Piano di Lottizzazione residenziale "PL Corna"
- 2 - Piano di Lottizzazione residenziale "PL La Ginestra"
- 3 - Piano di Lottizzazione residenziale "PL Costa Ovest"
- 4 - Piano di Lottizzazione residenziale "PL Costa Est"
- 5 - Piano di Lottizzazione residenziale "PL Prati Alti"
- 6 - Piano di Lottizzazione residenziale "PL Prati Alti Est"
- Piani di Lottizzazione in attuazione
- Piano di Lottizzazione residenziale:
- 7 - P.L. "Fondrea Sud" - Volume totale residenziale mc. 5.668
Volume residuo da realizzare mc. 2.900,00
- Piani di Lottizzazione convenzionati e non attuali
- 8 - Piano di Lottizzazione residenziale "Altarelli" - Volume totale mc. 5.890,00
- Piani di Lottizzazione non attuati (in previsione P.R.G.)
- 9 - Piano di Lottizzazione via Sorte - Volume totale residenziale mc. 4800,00
- 10 - Piano di Lottizzazione via Bergamo - Volume totale residenziale mc. 11.670,00
- 11 - Piano di Lottizzazione via Europei/Cornel Loc. Ascensione -
Volume totale residenziale mc. 21.032
- 12 - Piano Insediamento Produttivo - P.I.P. - Ambriola- Slp totale mq. 9.635,00
Ipotesi I° Lotto - Slp totale mq. 5.270,00