

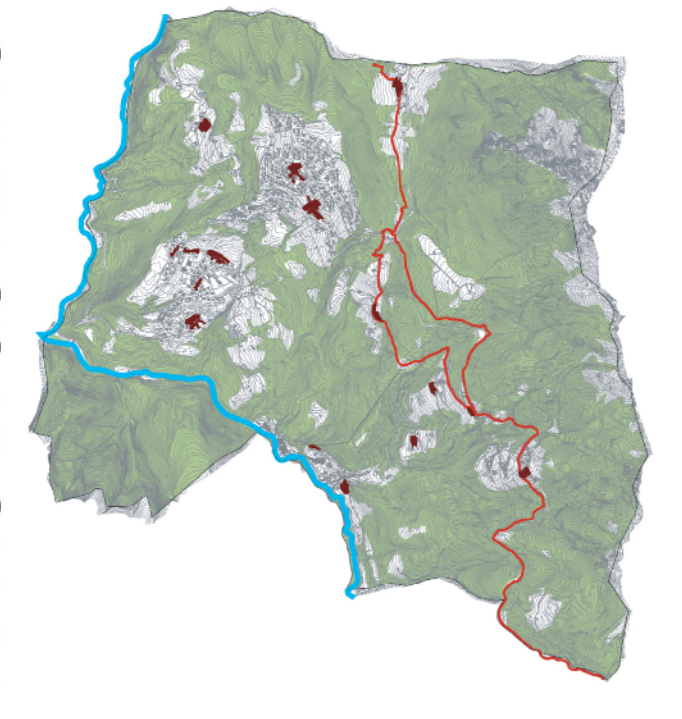


COMUNE DI
COSTA SERINA
PROVINCIA DI BERGAMO

DOCUMENTO DI PIANO

QUADRO RICOGNITIVO

Individuazione
istanze
della cittadinanza
scala 1:5.000



R2STUDIO
via Don Carlo Rotta, 9 - 24122 Bergamo (BG) - Tel. 035 710274

PROGETTO DEL PIANO
Progettista urbanista
dott. arch. Alessandro Rota Martir
Consulenti
dott. arch. Matteo Riva
Claudio Ferrante
Consulente storico
dott. arch. Paolo Mazzarioli
Studi per le componenti geologiche e sismica:
Studio Castalia
dott. Davide Incerti, dott. Giulio Mazzoleni

LEGENDA:

- Confine comunale
- Nuclei di antica formazione
- Tipologia delle istanze presentate:
 - Cambio destinazione urbanistica da rustici a residenza
 - Cambio destinazione urbanistica da agricolo a residenziale
 - Cambio destinazione urbanistica da agricolo a produttivo
 - Rimozione vincolo urbanistico
 - Aumento volumetrico
 - Infrastrutture viarie
 - Cambio destinazione urbanistica senza aumento volumetrico
 - Altro

