



COMUNE DI
COSTA SERINA
PROVINCIA DI BERGAMO

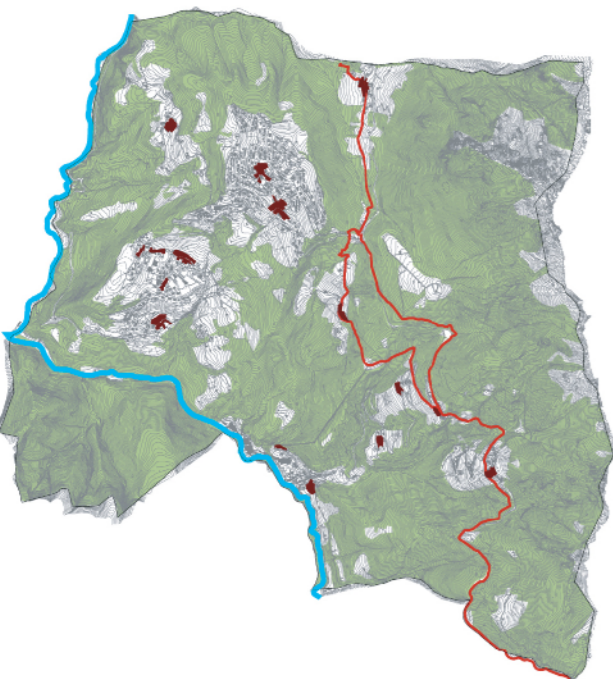
DOCUMENTO DI PIANO

QUADRO CONOSCITIVO

DoP2.1

Carta del Paesaggio

scala 1:5.000



P2STUDIO
via Don Carlo Botta, 9 - 24122 Bergamo (tel. fax 035 710274)

PROGETTO DEL PIANO
Progettista urbanista
dott. arch. Alessandro Rota Martir

Consulenti
dott. arch. Matteo Riva
dott. arch. Claudio Ferrante

Consulente storico
dott. arch. Paolo Mazzariol

Studi per le componenti geologica e sismica
Studio Castalia
dott. Davide Incerti, dott. Giulio Mazzoleni

LEGENDA:

- Confine comunale
- SEMILOGIA ANTROPICA**
 - Nuclei di antica formazione
 - Architetture religiose (chiese, oratori, santuari)
 - Antichi mulini
 - Insediamenti del paesaggio montano (nuclei rurali, malghe, roccoli)
 - Antica "Via Mercatorum"
 - Percorsi e mulattiere di fruibilità paesaggistica, ambientale e storica
- SEMILOGIA NATURALE**
 - Ambiti boscati
 - Cigli
 - Creste
 - Corsi d'acqua
- SENSIBILITA' VISIVA**
 - Punti di visuale panoramica di interesse paesaggistico
 - Tratti di viabilità con prospettive visuali di interesse paesaggistico

