



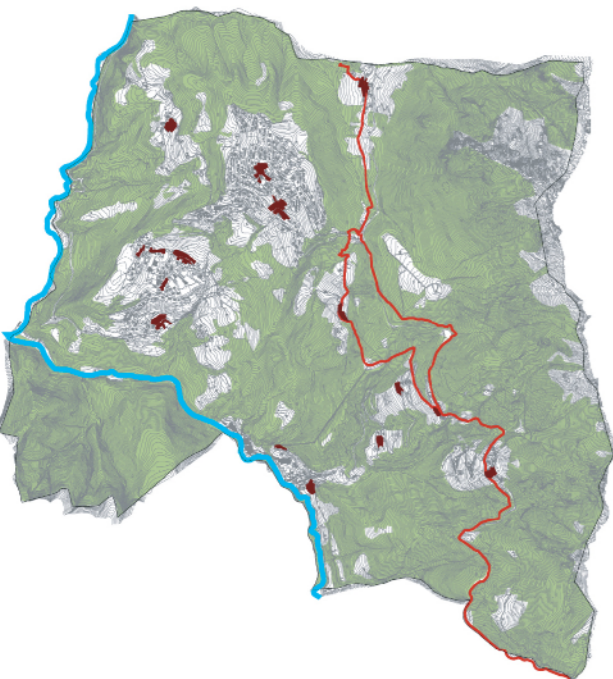
COMUNE DI
COSTA SERINA
PROVINCIA DI BERGAMO

DOCUMENTO DI PIANO

QUADRO CONOSCITIVO

DdP2.3

Tavola della mobilità
Percorsi ciclopedonali,
storici, naturalistici
e trasporto pubblico
scala 1:5.000



R2STUDIO
via Don Carlo Rotta, 9 - 24122 Bergamo tel. fax 035 710274

PROGETTO DEL PIANO
Progettista urbanista
dott. arch. Alessandro Rota Martir
Consulenti
dott. arch. Matteo Riva
Claudio Ferrante
dott. arch. Paolo Mazzariol
Studi per le componenti geologica e sismica:
Studio Castalia
dott. Davide Incerti, dott. Giulio Mazzoleni

LEGENDA:

- Confine comunale
- Nuclei di antica formazione
- Percorsi pedonali (sentieri e mulattiere)
- Percorso storico (Via Mercatorum)
- Trasporto pubblico (S.A.B.)
- Piazze
- Rete stradale

