



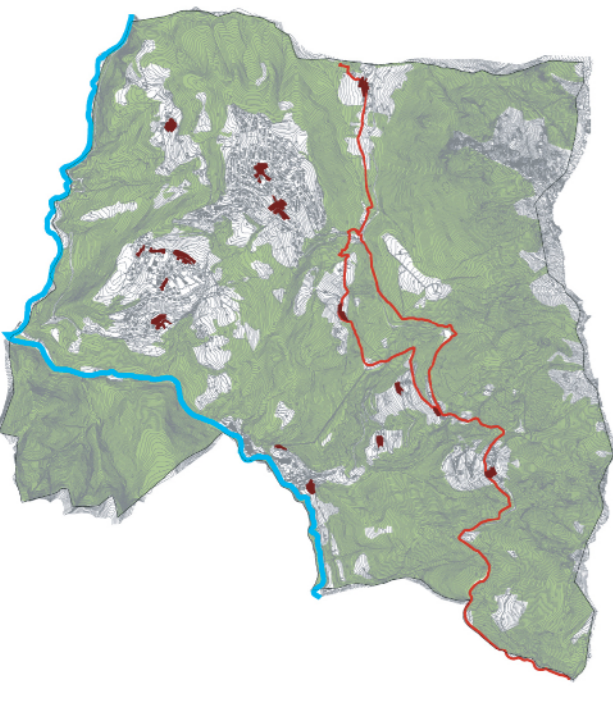
COMUNE DI  
**COSTA SERINA**  
PROVINCIA DI BERGAMO

DOCUMENTO DI PIANO

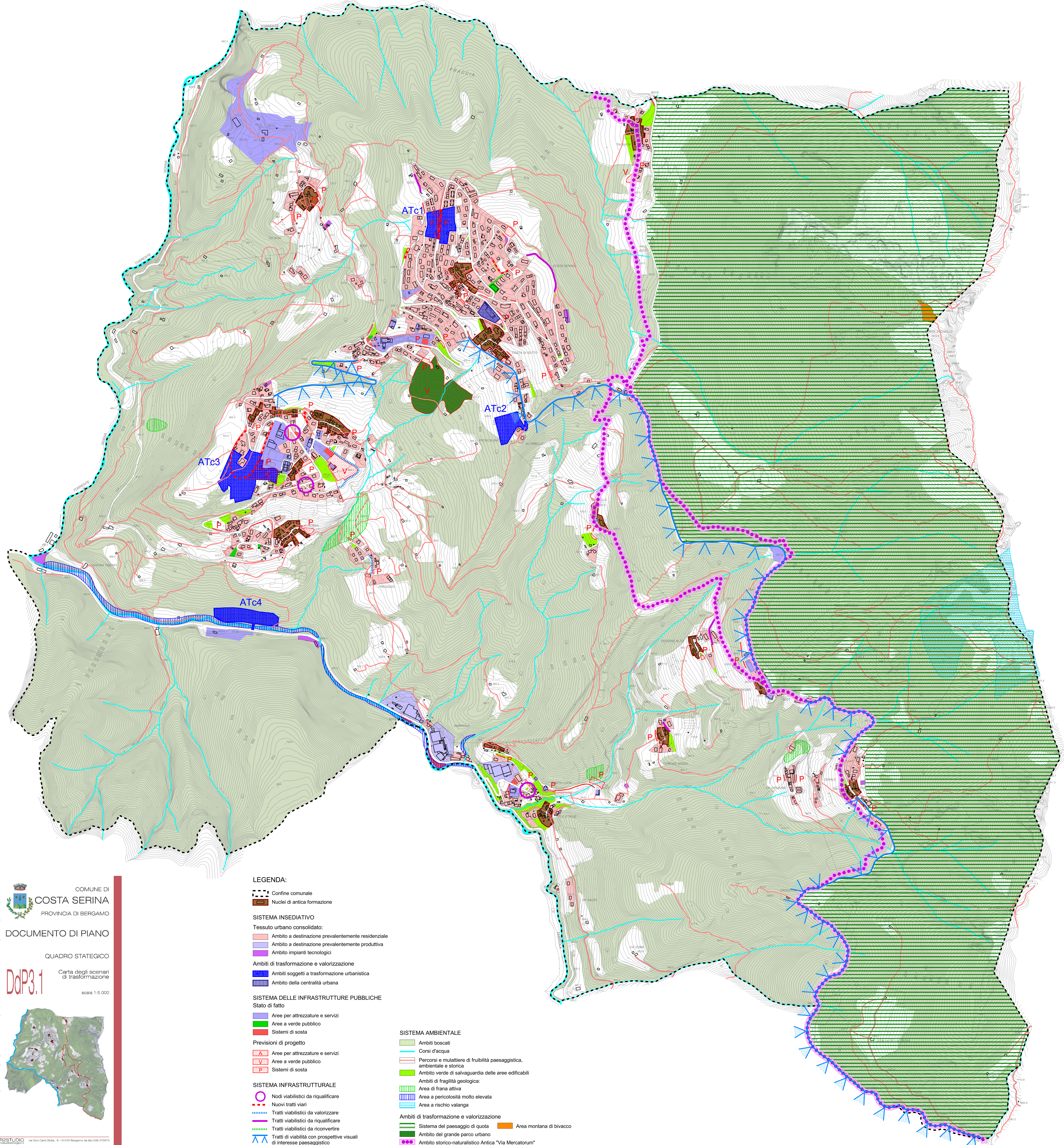
QUADRO STRATEGICO

**DdP3.1**

Carta degli scenari  
di trasformazione  
scala 1:5.000



**PROGETTO DEL PIANO**  
Progettista urbanista  
dott. arch. Alessandro Rota Martir  
Consulenti  
dott. arch. Matteo Riva  
Claudio Ferrante  
Consulente storico  
dott. arch. Paolo Mazzariol  
Studi per le componenti geologica e sismica  
Studio Castalia  
dott. Davide Incerti, dott. Giulio Mazzoleni



**LEGENDA:**

- Confine comunale
- Nuclei di antica formazione

**SISTEMA INSEDIATIVO**

- Tessuto urbano consolidato:
- Ambito a destinazione prevalentemente residenziale
  - Ambito a destinazione prevalentemente produttiva
  - Ambito impianti tecnologici
- Ambiti di trasformazione e valorizzazione
- Ambiti soggetti a trasformazione urbanistica
  - Ambito della centralità urbana

**SISTEMA DELLE INFRASTRUTTURE PUBBLICHE**

- Stato di fatto
- Aree per attrezzature e servizi
  - Aree a verde pubblico
  - Sistemi di sosta

Previsioni di progetto

- Aree per attrezzature e servizi
- Aree a verde pubblico
- Sistemi di sosta

**SISTEMA INFRASTRUTTURALE**

- Nodi viabilistici da riqualificare
- Nuovi tratti viari
- Tratti viabilistici da valorizzare
- Tratti viabilistici da riqualificare
- Tratti viabilistici da riconvertire
- Tratti di viabilità con prospettive visuali di interesse paesaggistico

**SISTEMA AMBIENTALE**

- Ambiti boscati
- Corsi d'acqua
- Percorsi e mulattiere di fruibilità paesaggistica, ambientale e storica
- Ambito verde di salvaguardia delle aree edificabili
- Ambiti di fragilità geologica:
  - Area di frana attiva
  - Area a pericolosità molto elevata
  - Area a rischio valanga
- Ambiti di trasformazione e valorizzazione
  - Sistema del paesaggio di quota
  - Area montana di bivacco
  - Ambito del grande parco urbano
  - Ambito storico-naturalistico Antica "Via Mercatorum"