

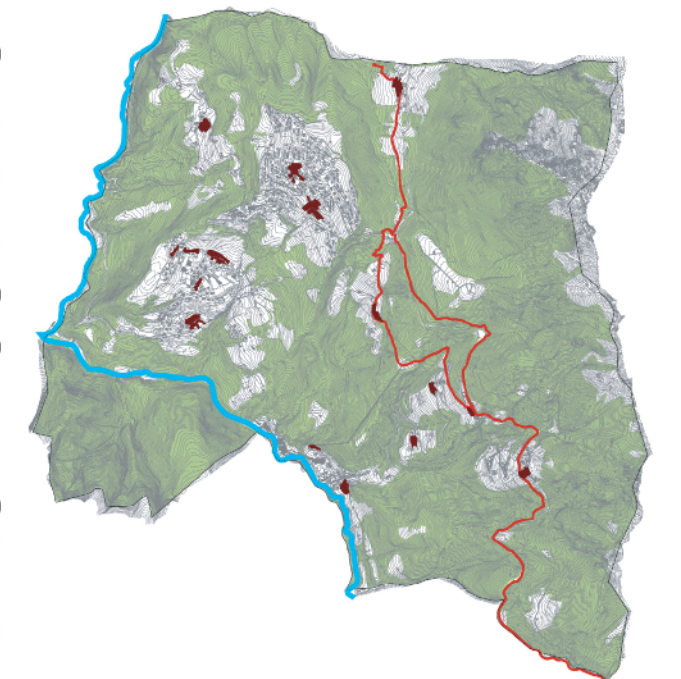


COMUNE DI  
**COSTA SERINA**  
PROVINCIA DI BERGAMO

DOCUMENTO DI PIANO

QUADRO STRATEGICO

**DOP4.2** Tavola di classificazione  
delle superfici:  
urbanizzate, standard,  
agricole e vincolate  
scala 1:5.000



**R2STUDIO**  
via Don Carlo Botta, 9 - 24122 Bergamo tel. fax 035 710274

**PROGETTO DEL PIANO**  
Progettista urbanista  
dott. arch. Alessandro Rota Martir  
Consulenti  
dott. arch. Matteo Riva  
Claudio Ferrante  
Consulente storico  
dott. arch. Paolo Mazzariol  
Studi per le componenti geologica e sismica:  
Studio Castralla  
dott. Davide Incerti, dott. Giulio Mazzoleni

- LEGENDA:**
- Confine comunale
  - Ambiti di Trasformazione
  - Superfici urbanizzate
  - Superfici a standard
  - Superfici agricole
  - Vincoli

