



COMUNE DI
COSTA SERINA
PROVINCIA DI BERGAMO

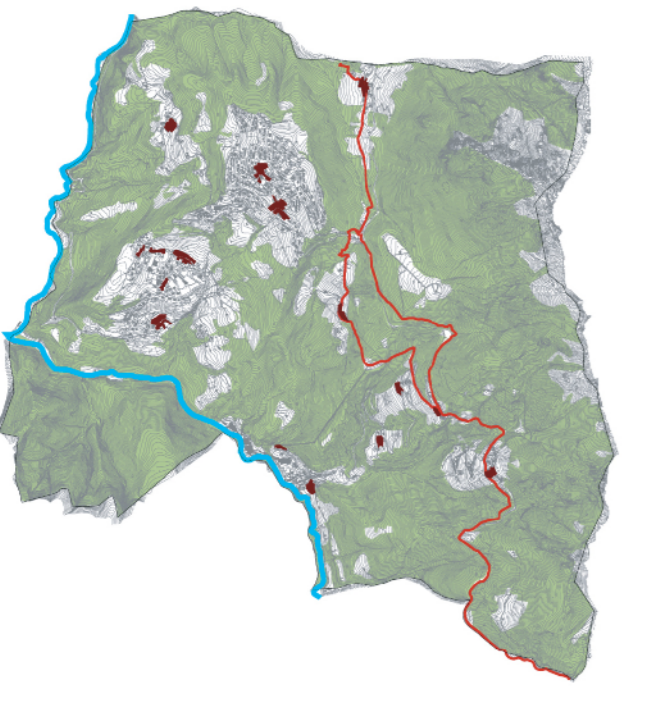
PIANO DELLE REGOLE

SISTEMA INSEDIATIVO
Città diffusa

Tavola complessiva
degli Ambiti

PaR1.1

scala 1:5.000



PROGETTO DEL PIANO

Progettista urbanista
dott. arch. Alessandro Rota Martir

Consulenti
dott. arch. Matteo Riva
dott. arch. Claudio Ferrante

Consulente storico
dott. arch. Paolo Mazzariol

Studi per le componenti geologica e sismica:
Studio Castralla
dott. Davide Incerti, dott. Giulio Mazzoleni

LEGENDA:

- Confine comunale
- SISTEMA INSEDIATIVO:**
 - TESSUTO URBANO IN TRASFORMAZIONE:**
 - ▨ Ambiti di Trasformazione
 - TESSUTO URBANO CONSOLIDATO:**
 - Ambiti a prevalente destinazione residenziale:
 - Nuclei di antica formazione
 - Ambiti a destinazione residenziale:
 - DE - ambiti a densità esistente
 - DB - ambiti a densità bassa
 - DM - ambiti a densità media
 - DA - ambiti a densità alta
 - DD - ambiti a densità definita
 - Ambito residenziale a connotazione turistica
 - Ambito turistico ricettivo
 - Ambito della centralità urbana
 - Ambiti a prevalente destinazione non residenziale:
 - Ambito a destinazione produttiva
 - Ambito soggetto ad interventi di riconversione produttiva
 - SISTEMA AMBIENTALE:**
 - AMBITI DI VALORE PAESAGGISTICO AMBIENTALE:**
 - Ambito a verde di salvaguardia ambientale
 - Ambito a verde privato
 - Ambito montano di bivacco
 - Ambito oggetto di analisi a rischio approvato
 - AMBITI DI VALORE AGRONOMICICO:**
 - Ambito agricolo (prativo e pascoli)
 - Ambito agricolo boschivo
 - SISTEMA DEI SERVIZI:**
 - Servizi esistenti:
 - Piano dei Servizi - attrezzature
 - Piano dei Servizi - parcheggi esistenti
 - Piano dei Servizi - verde esistente
 - Servizi in progetto:
 - Piano dei Servizi - parcheggi in progetto
 - Piano dei Servizi - verde in progetto
 - Piano dei Servizi - AVA in progetto
 - SISTEMA INFRASTRUTTURALE:**
 - Rete dei percorsi / mulattiere
 - Viabilità in progetto
 - Impianti tecnologici
 - Parcheggi privati ad uso pubblico

