



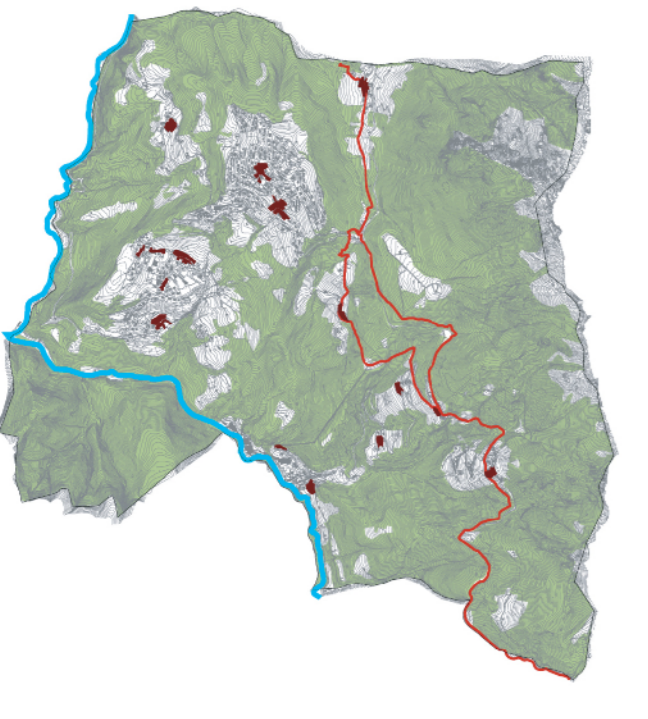
COMUNE DI
COSTA SERINA
PROVINCIA DI BERGAMO

PIANO DELLE REGOLE

SISTEMA INSEDIATIVO

Edifici esterni
al centro edificato

scala 1:5.000



P2STUDIO
via Don Carlo Botta, 9 - 24122 Bergamo (BG) - 035 710274

PROGETTO DEL PIANO
Progettista urbanista
dott. arch. Alessandro Rota Martir
Consulenti
dott. arch. Matteo Riva
dott. arch. Claudio Ferrante
Consulente storico
dott. arch. Paolo Mazzariol
Studi per le componenti geologica e sismica:
Studio Castella
dott. Davide Incerti, dott. Giulio Mazzoleni

LEGENDA:

- Confine comunale
- Perimetrazione centro edificato
- viabilità
- via Mercatorum
- Individuazione edifici esterni al centro edificato:
 - Edifici esterni con destinazione d'uso residenziale
 - Edifici esterni con destinazione d'uso agricola
 - Edifici esterni con possibilità di cambio di destinazione d'uso

