

LEGENDA:
 - - - - - Confine comunale
 Piano di Indirizzo Forestale
 (art.3 L.R. 27/04):
 ■ Superfici boscate

PIANO DI GOVERNO DEL TERRITORIO 2012



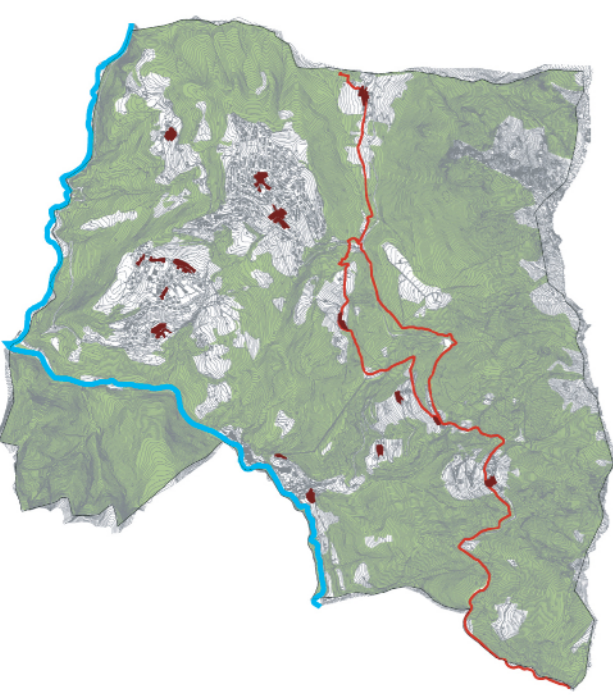
COMUNE DI
COSTA SERINA
 PROVINCIA DI BERGAMO

PIANO DELLE REGOLE

SISTEMA AMBIENTALE

PO4.1

Tutela vegetazionale
 Ambiti boscati
 e sistemi verdi
 (art.3 L.R. 27/04)
 scala 1:5.000



R2STUDIO via Don Carlo Rotta, 9 - 24122 Bergamo tel. fax 035 719274

PROGETTO DEL PIANO
 Progettista urbanista
 dott. arch. Alessandro Rota Martir

Consulenti
 dott. arch. Matteo Riva
 dott. arch. Claudio Ferrante

Consulente storico
 dott. arch. Paolo Mazzarioli

Studi per le componenti geologica e sismica:
 Studio Castalia
 dott. Davide Incerti, dott. Giulio Mazzoleni