

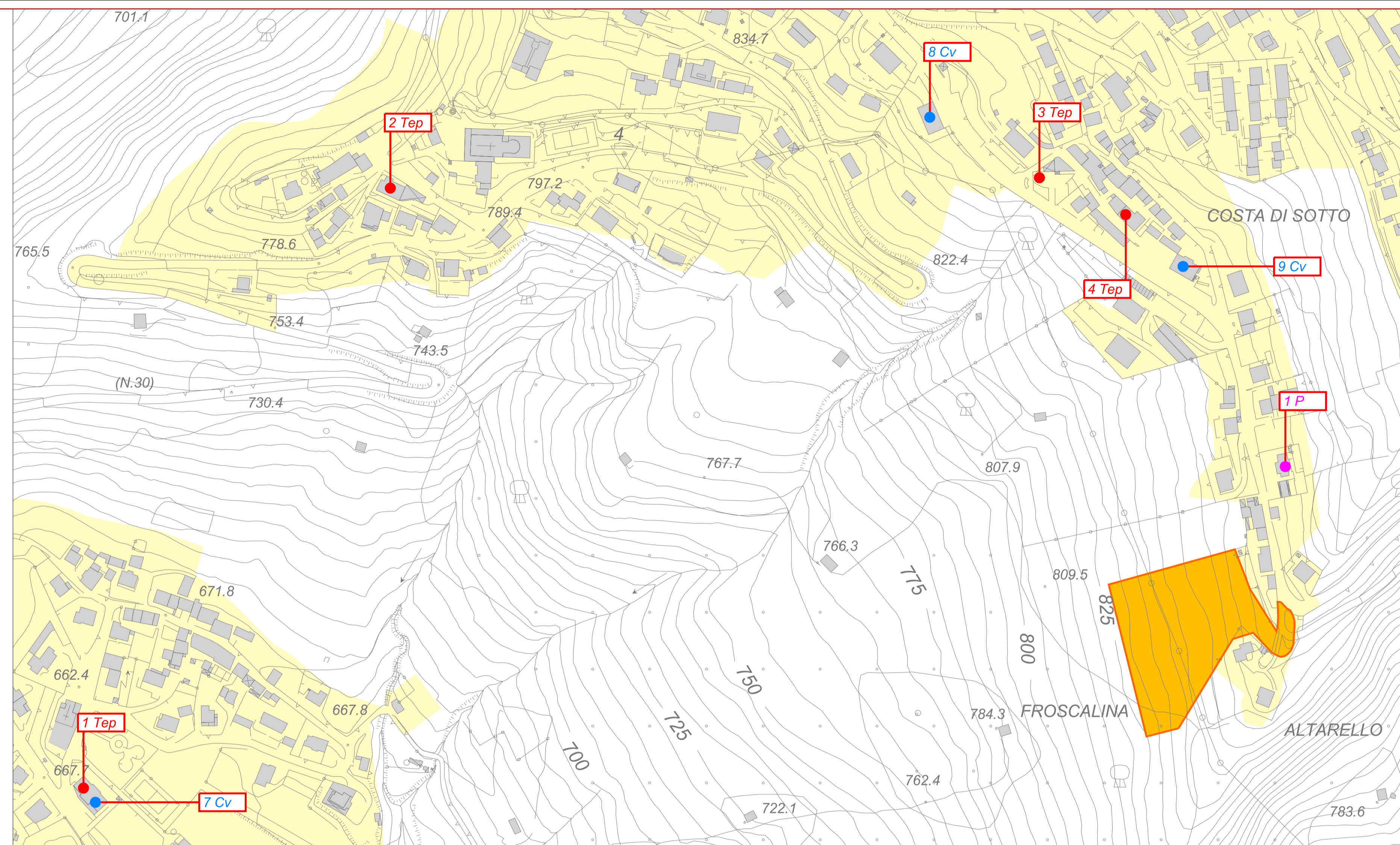
LEGENDA:

--- Confine comunale

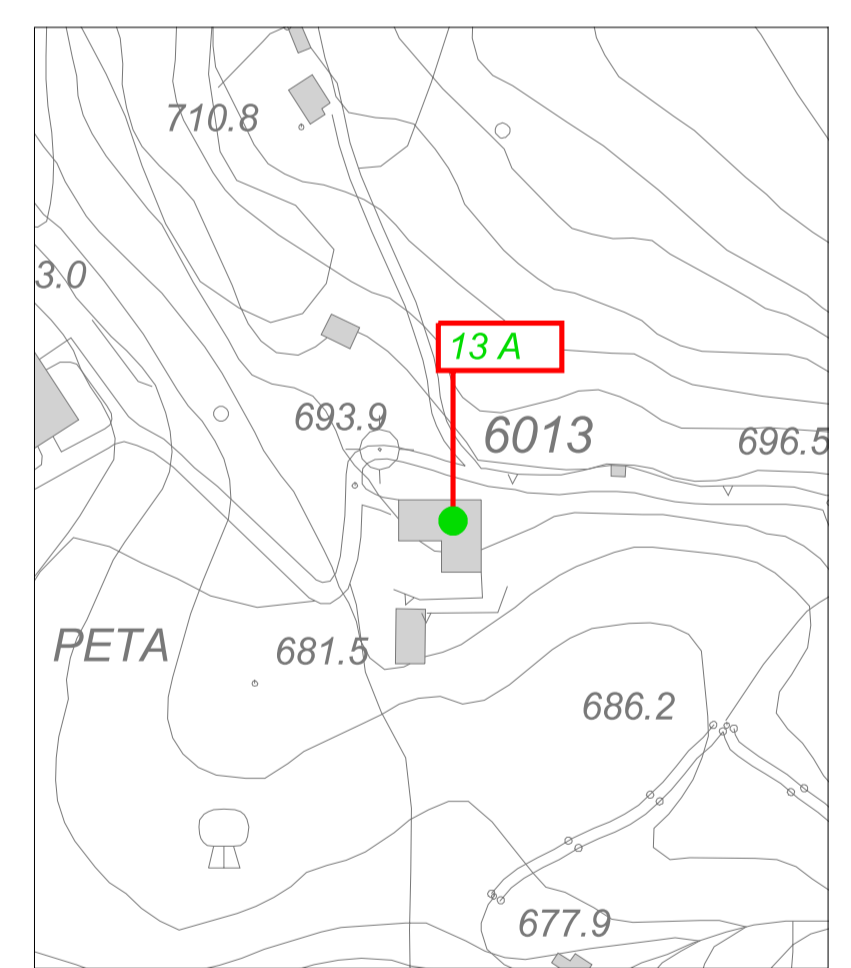
A Tessuto urbano consolidato
 B Ambito di trasformazione urbana
 C Ambito extraurbano

Attività commerciali e produttive:
 n°Cv - negozi di generi alimentari e non
 n°P - laboratori artigianali industriali
 n°Tep - bar ristoranti alberghi
 n°A - agriturismo

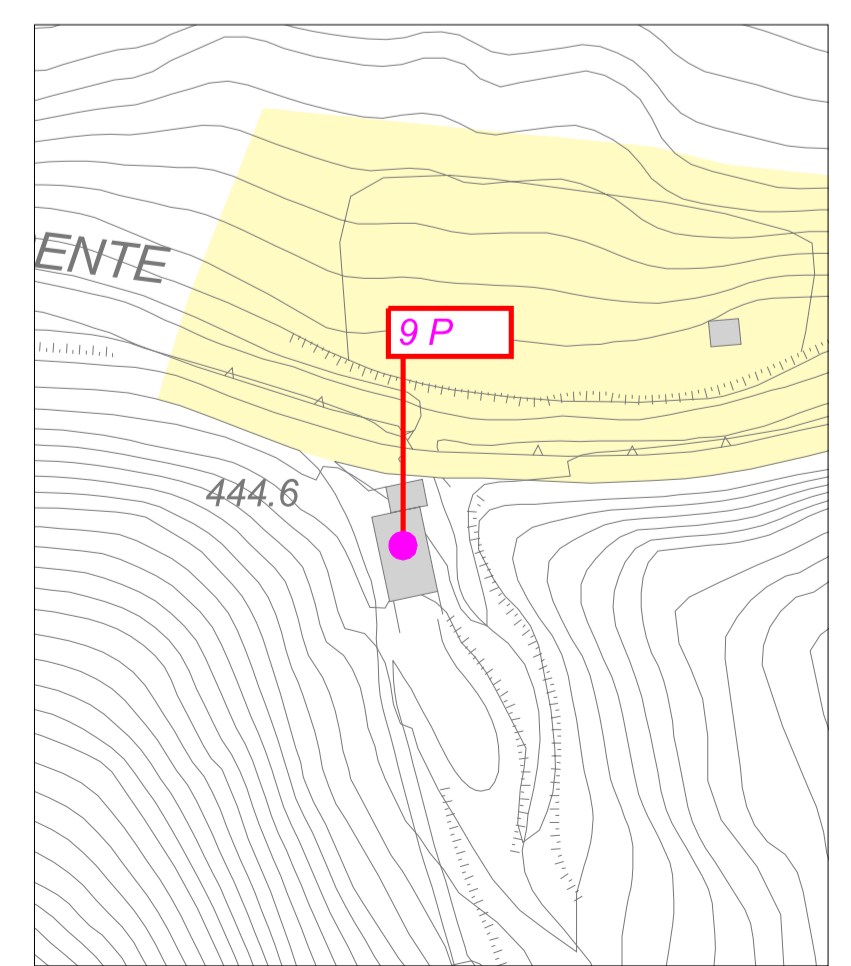
Inquadramento generale - scala 1:10.000



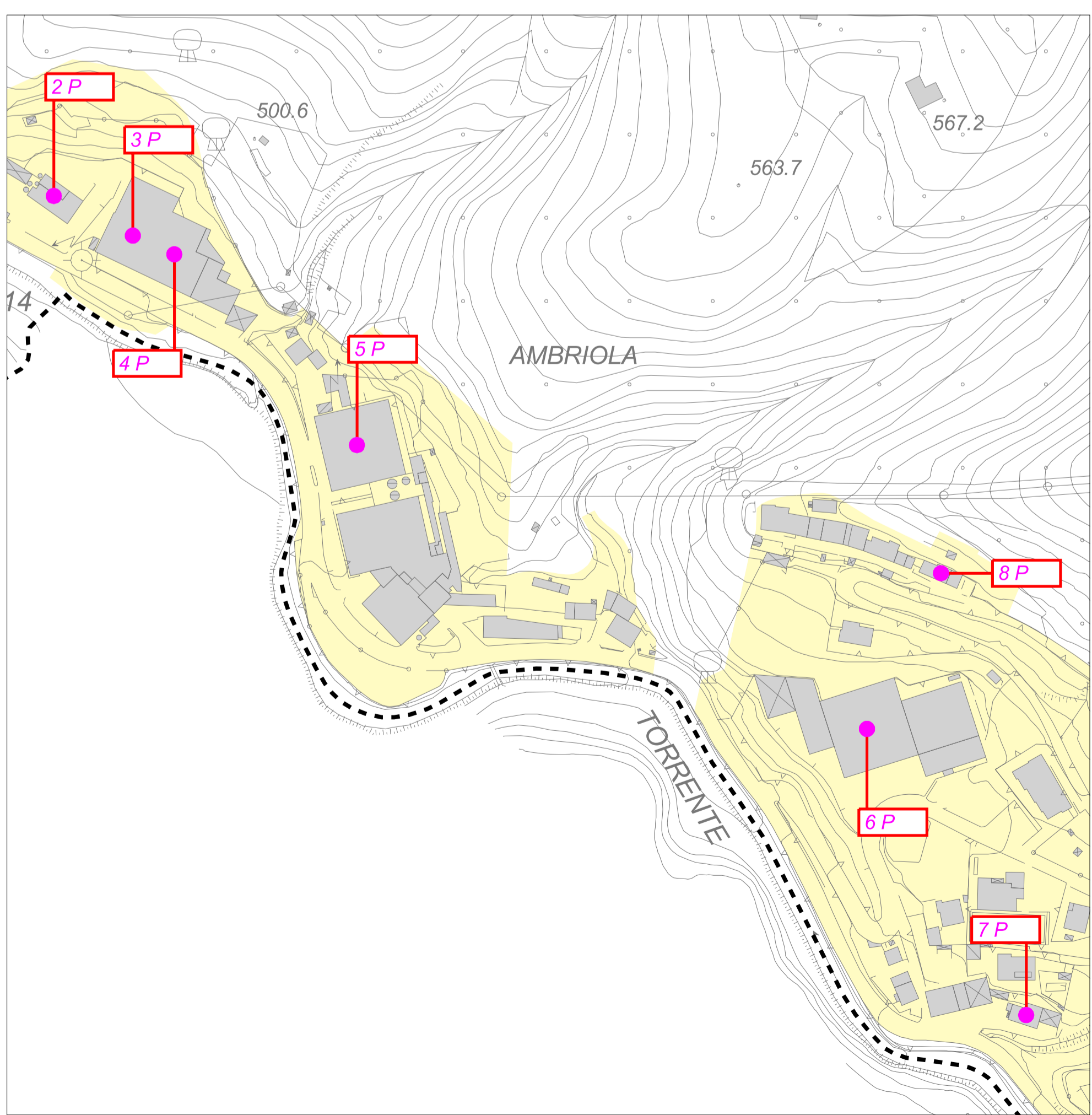
01 - Costa di Sotto - Ascensione



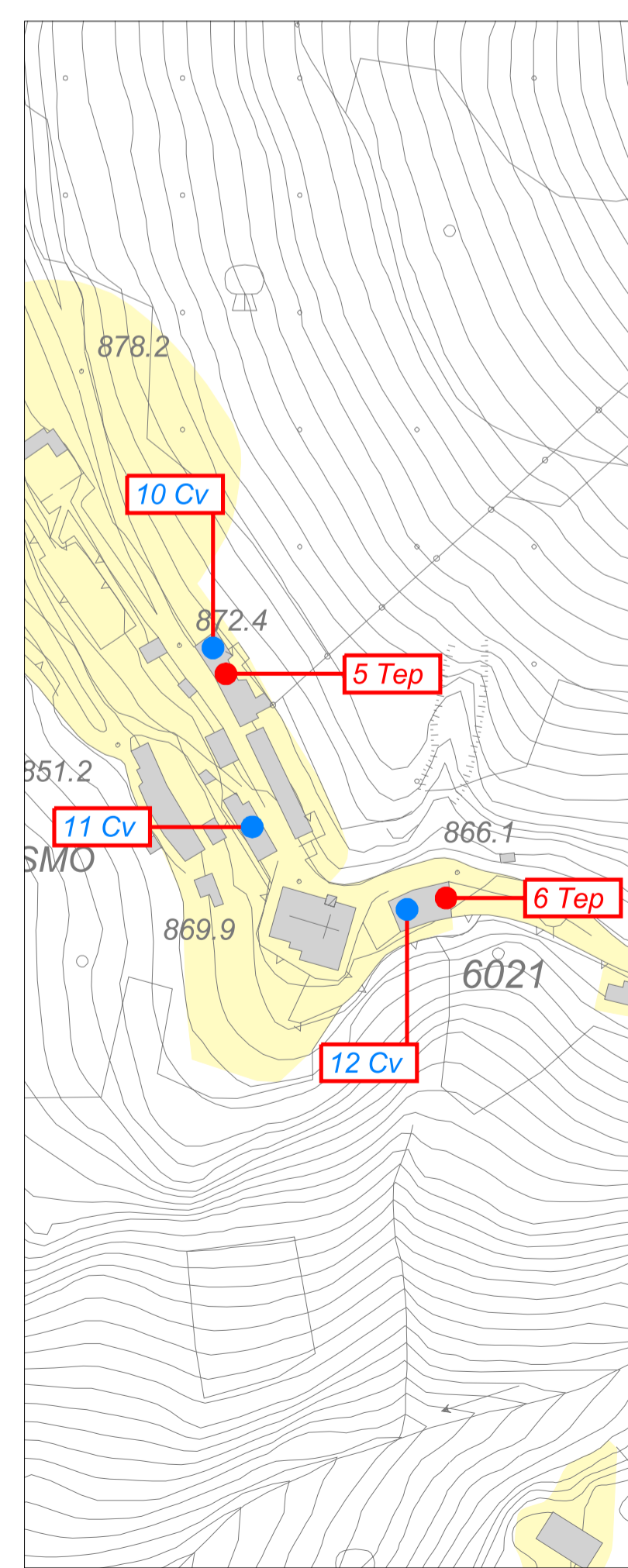
02 - Gazzo



03 - S.P. n°28



04 - Ambriola



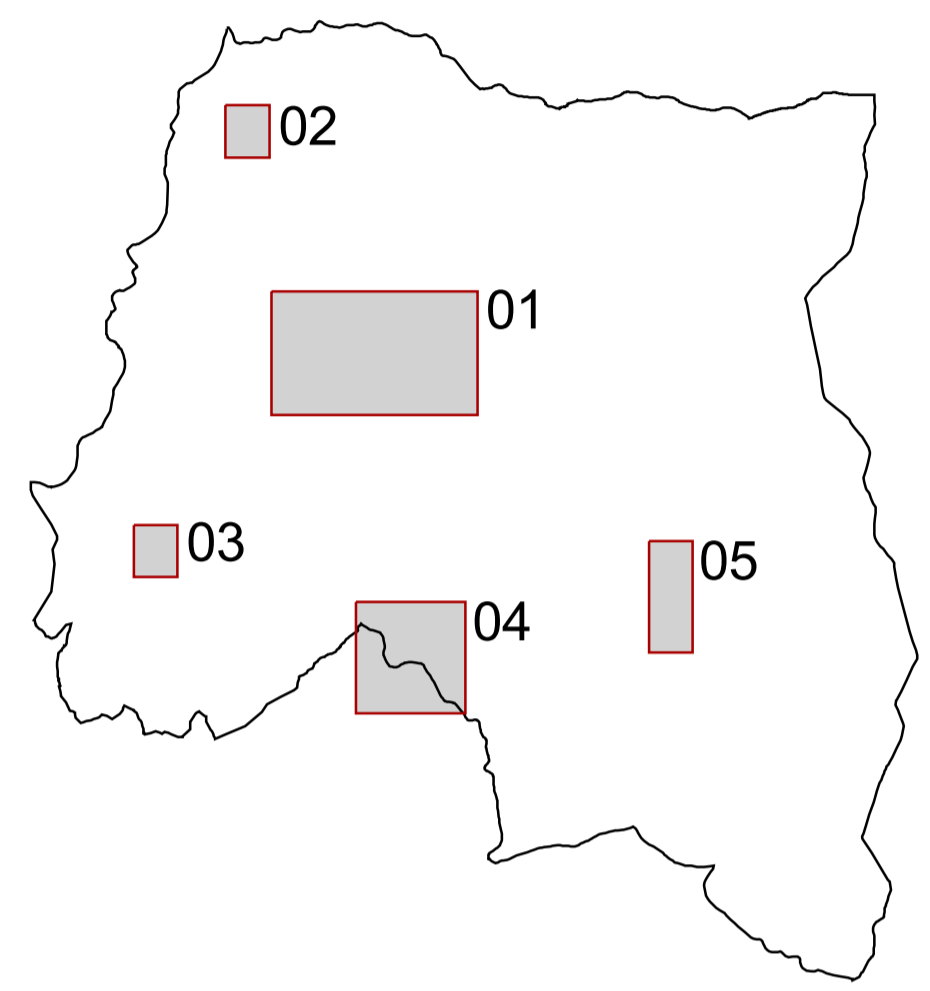
05 - Sant'Erasmo

LEGENDA:

--- Confine comunale

A Tessuto urbano consolidato
 B Ambito di trasformazione urbana
 C Ambito extraurbano

Attività commerciali e produttive:
 n°Cv - negozi di generi alimentari e non
 n°P - laboratori artigianali industriali
 n°Tep - bar ristoranti alberghi
 n°A - agriturismo

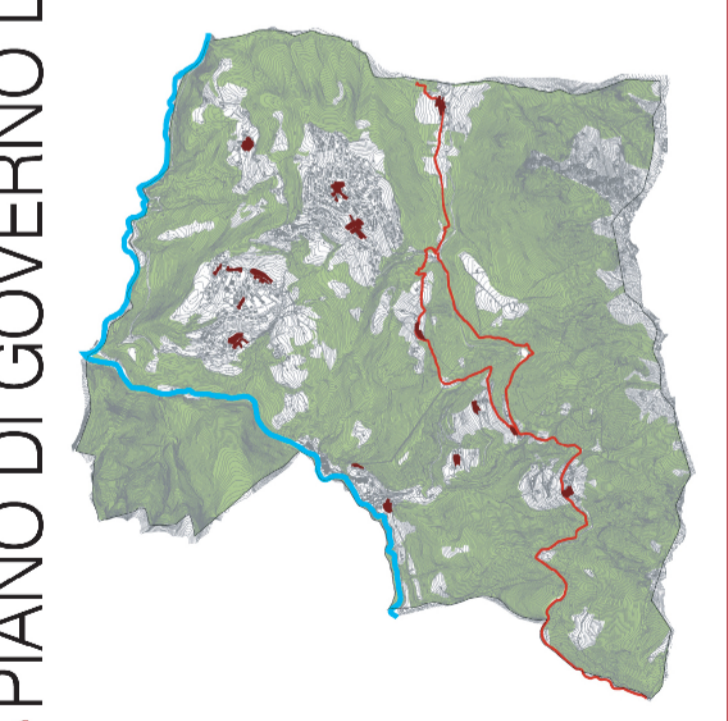


COMUNE DI
COSTA SERINA
 PROVINCIA DI BERGAMO

PIANO DELLE REGOLE

Componente
 commerciale di Piano

scala 1:2.000



PIANO DI GOVERNO DEL TERRITORIO 2012

PROGETTO DEL PIANO
 Progettista urbanista:
 dott. arch. Alessandro Rota Martir

Consulenti:
 dott. arch. Matteo Riva
 Claudio Ferrante

Consulente storico:
 dott. arch. Paolo Mazzariol

Studi per le componenti geologica e sismica:
 Studio Castalia
 dott. Davide Incerti, dott. Giulio Mazzoleni