



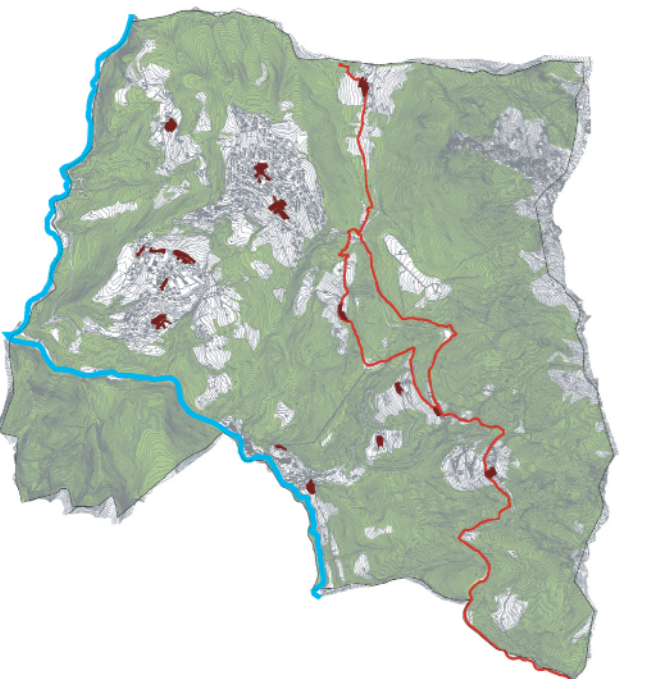
COMUNE DI
COSTA SERINA
PROVINCIA DI BERGAMO

PIANO DEI SERVIZI

QUADRO RICOGNITIVO

POSt.1

Opere pubbliche attuate
Programma triennale
delle opere pubbliche:
2011-2013
scala: 1:5.000



POSTUDIO
via Don Carlo Botta, 9 - 24122 Bergamo tel. fax 035.770274

PROGETTO DEL PIANO
Progettista urbanista
dott. arch. Alessandro Rota Martir
Consulenti
dott. arch. Matteo Riva
Claudio Ferrante
Consulente storico
dott. arch. Paolo Mazzariol
Studi per le componenti geologica e sismica:
Studio Castella
dott. Davide Incerti, dott. Giulio Mazzoleni

LEGENDA:

- Confine comunale
- Opere pubbliche:
- Anno 2000
- Anno 2001
- Anno 2002
- Anno 2003
- Anno 2004
- Anno 2005
- Anno 2006
- Anno 2007
- Anno 2008
- Anno 2009
- Anno 2010
- Anno 2012
- Anno 2013

