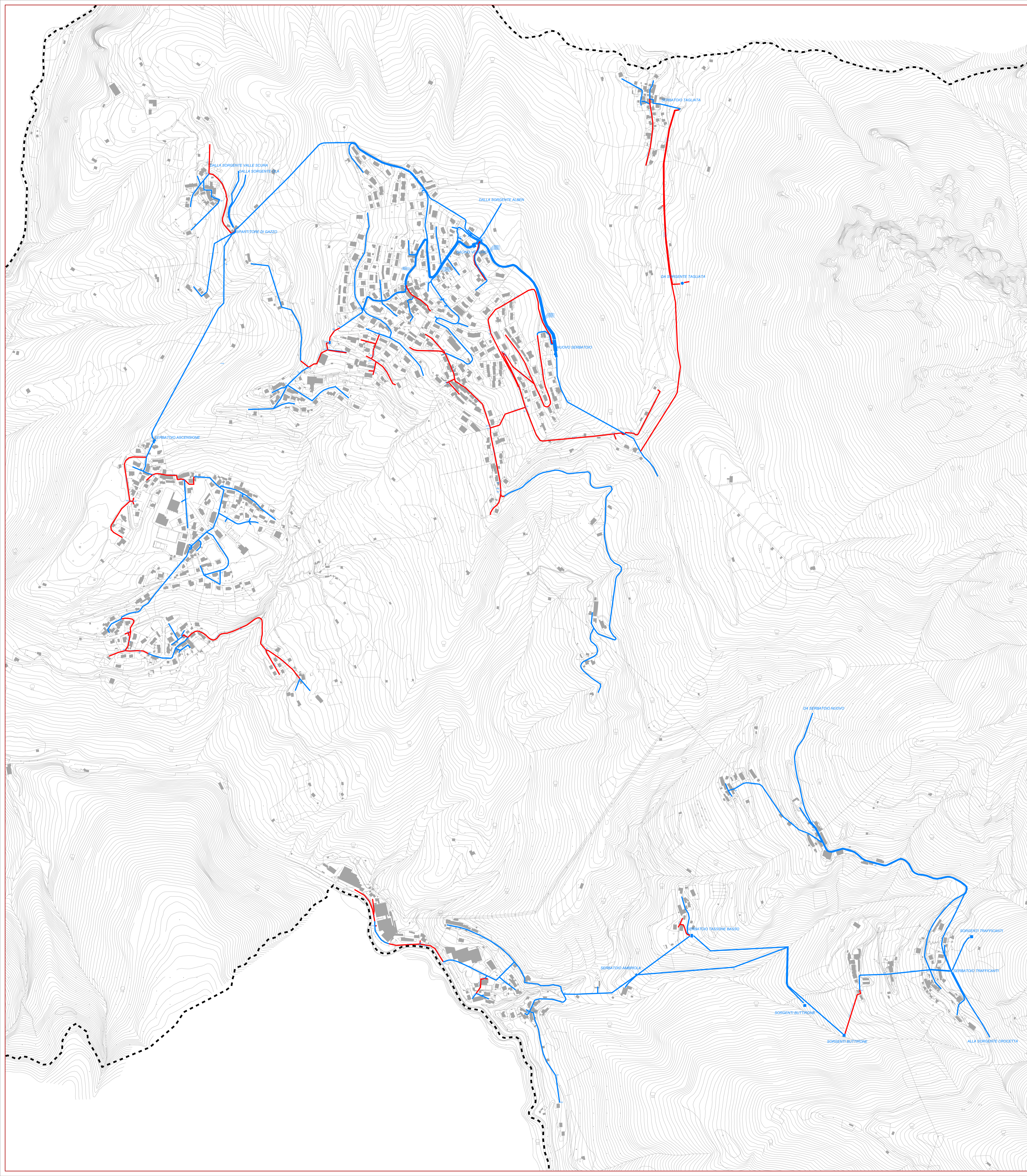
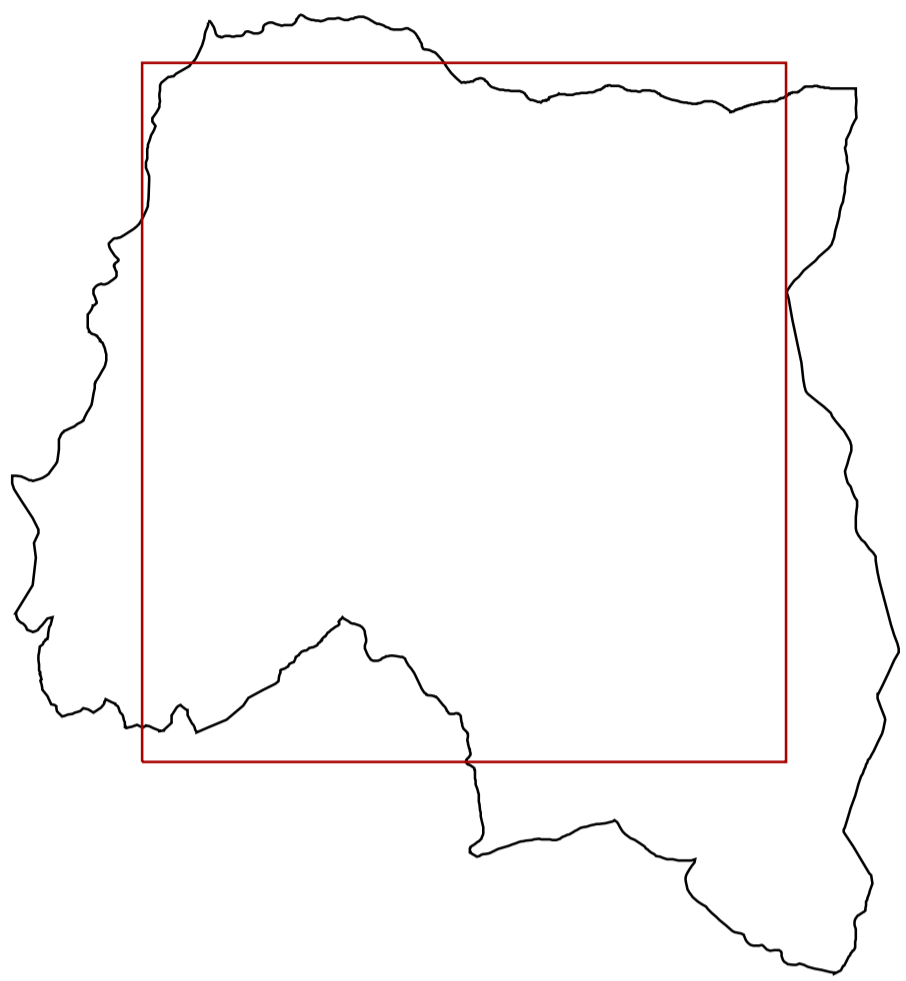


LEGENDA:
 - - - - - Confine comunale
 Rete acquedotto:
 - - - - - tubazione in ferro
 - - - - - tubazione in HDPE



PIANO DI GOVERNO DEL TERRITORIO 2012

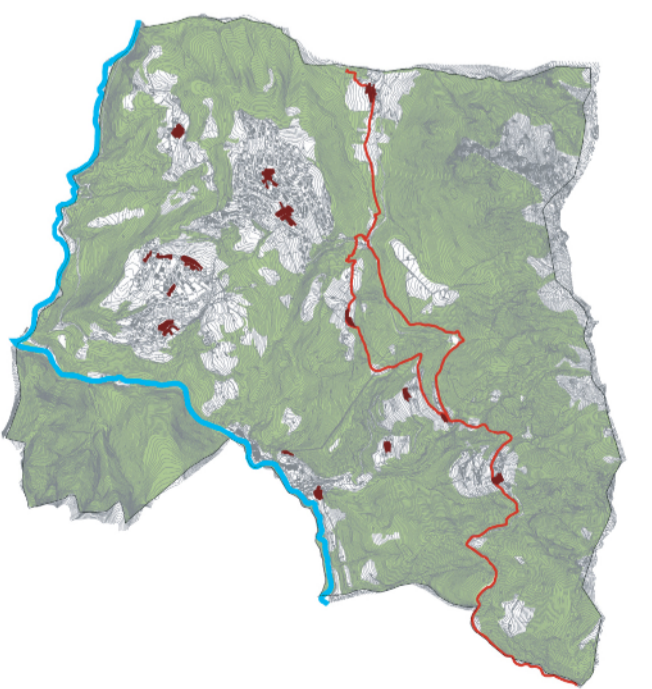
COMUNE DI
COSTA SERINA
 PROVINCIA DI BERGAMO

PIANO DEI SERVIZI

QUADRO RICOGNITIVO

PdS1.3a

Infrastrutture
 tecnologiche:
 acquedotto
 scala 1:5.000



R2STUDIO via Don Carlo Botta, 9 - 24122 Bergamo tel. fax 035 270074

PROGETTO DEL PIANO
 Progettista urbanista
 dott. arch. Alessandro Rota Martir
 Consulenti
 dott. arch. Matteo Riva
 Claudio Ferrante
 Consulente storico
 dott. arch. Paolo Mazzarioli
 Studi per le componenti geologica e sismica:
 Studio Castalia
 dott. Davide Incerti, dott. Giulio Mazzoleni