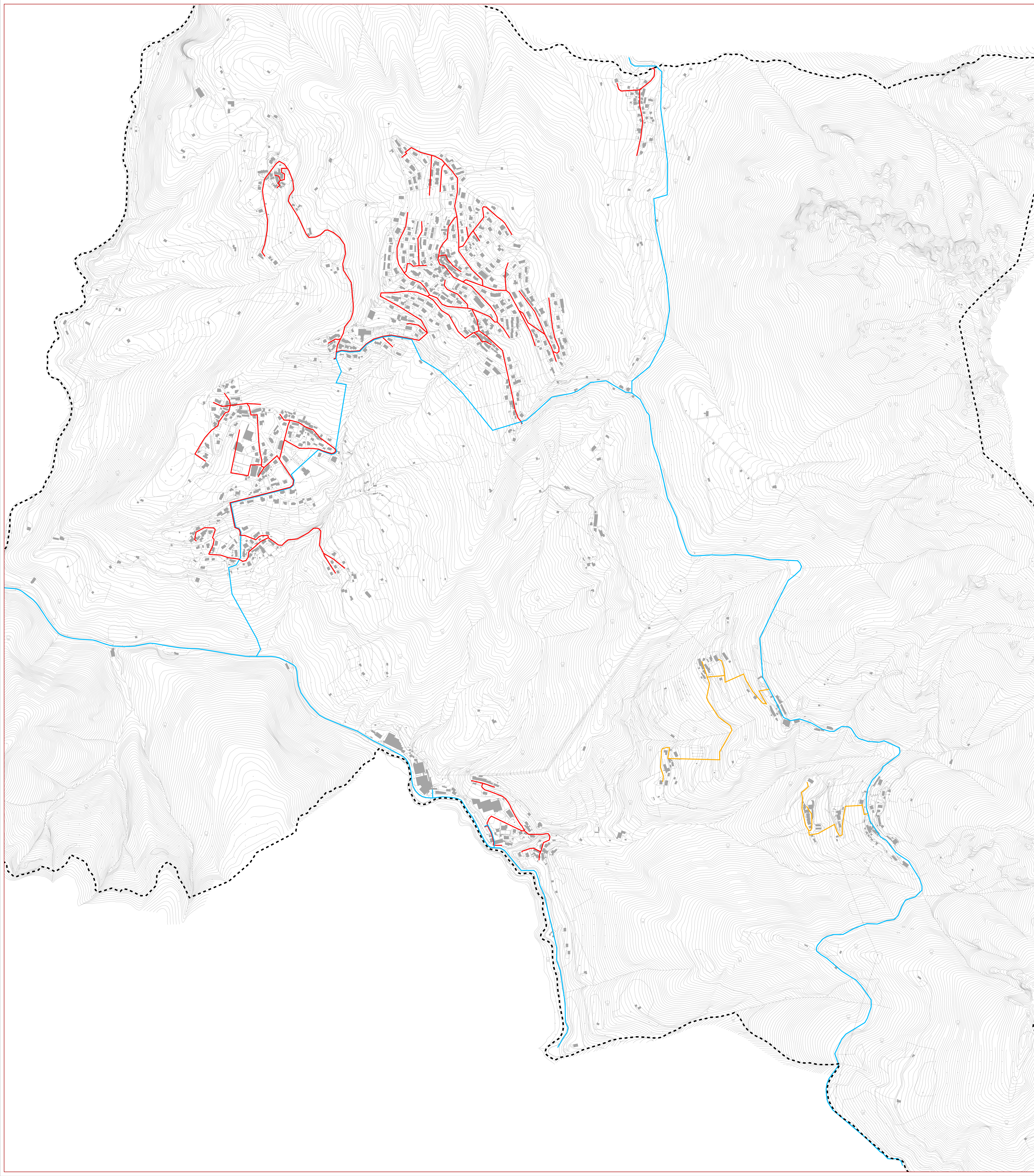
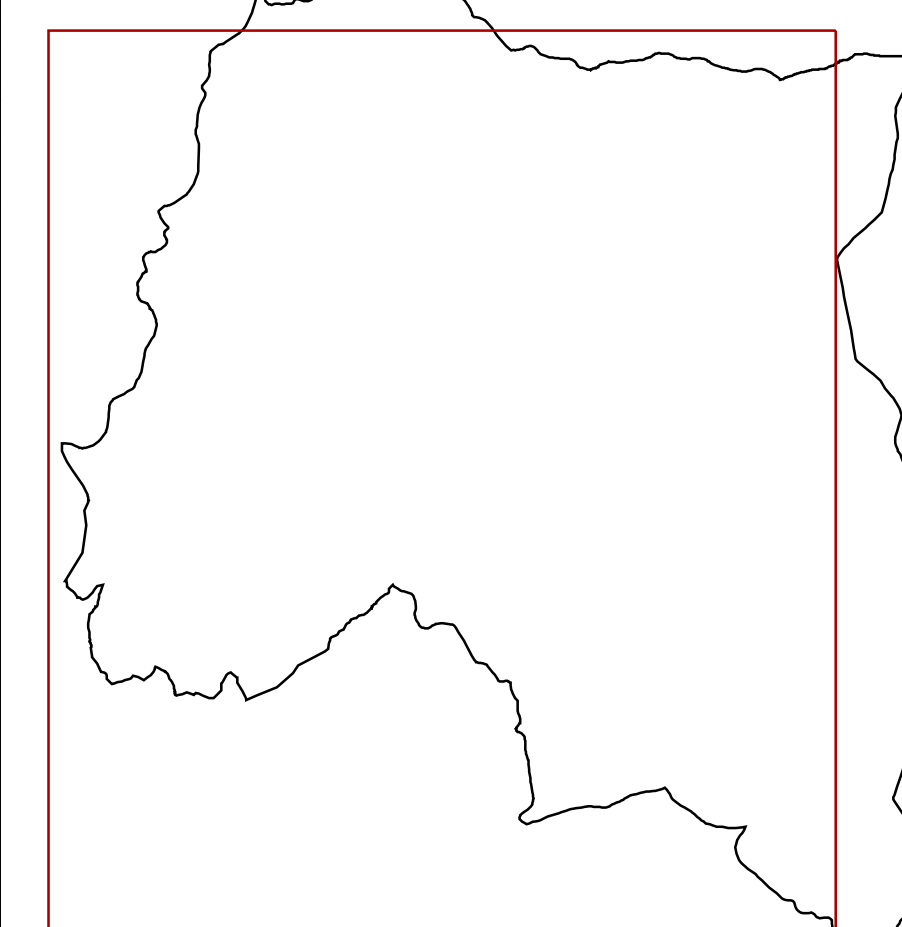


LEGENDA:

--- Confine comunale

Rete gas metano:  
rete Mp distribuzione in PEAD  
rete Mp distribuzione in acciaio  
rete Bp distribuzione in acciaio



PIANO DI GOVERNO DEL TERRITORIO 2012

COMUNE DI  
**COSTA SERINA**  
PROVINCIA DI BERGAMO

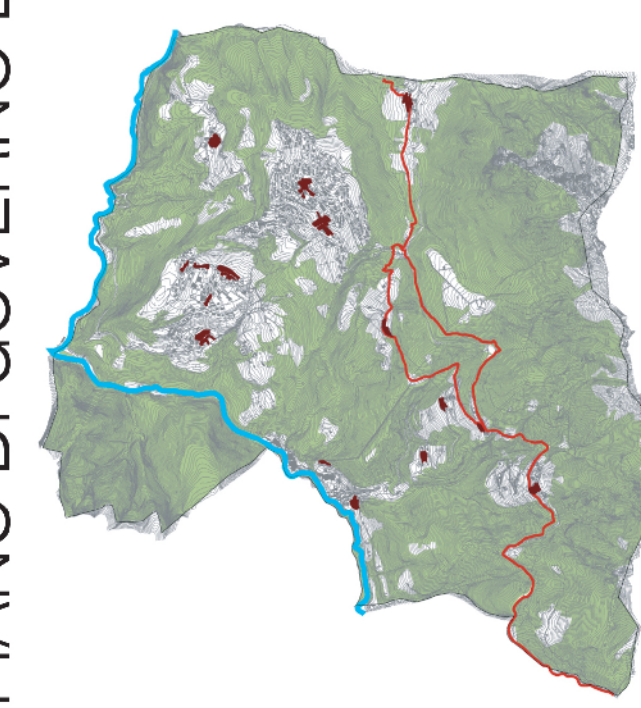
PIANO DEI SERVIZI

QUADRO RICOGNITIVO

**PdSt.3b**

Infrastrutture  
tecnologiche:  
gas metano

scala 1:5.000



R2STUDIO  
Via Don Carlo Sella, 9 - 24122 Bergamo tel. 035 270274

PROGETTO DEL PIANO

Progettista urbanista  
dott. arch. Alessandro Rota Martir

Consulenti  
dott. arch. Matteo Riva  
Claudio Ferrante

Consulente storico  
dott. arch. Paolo Mazzariol

Studi per le componenti geologica e sismica:  
Studio Castalia  
dott. Davide Incerti, dott. Giulio Mazzoleni