

LEGENDA:

--- Confine comunale

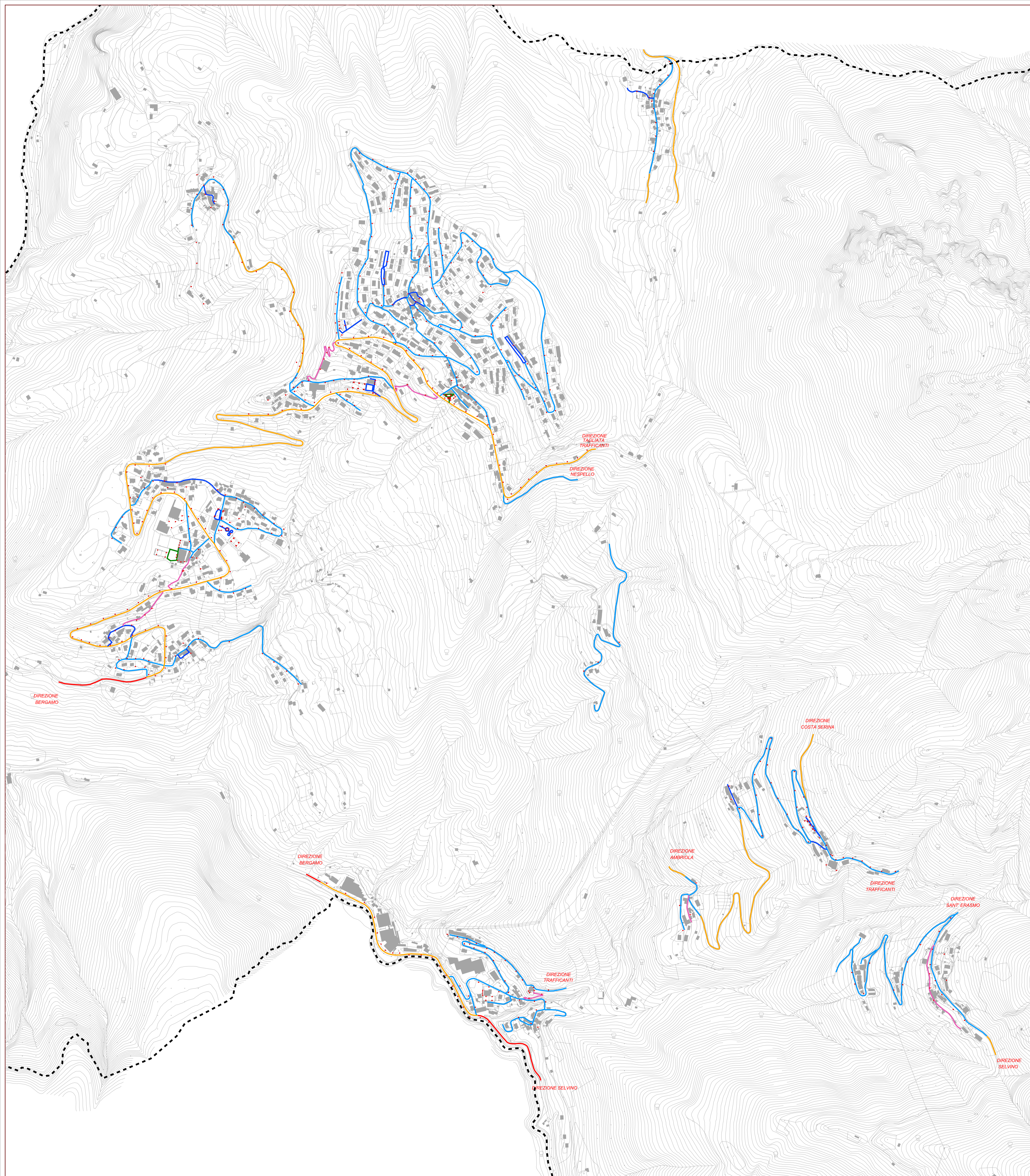
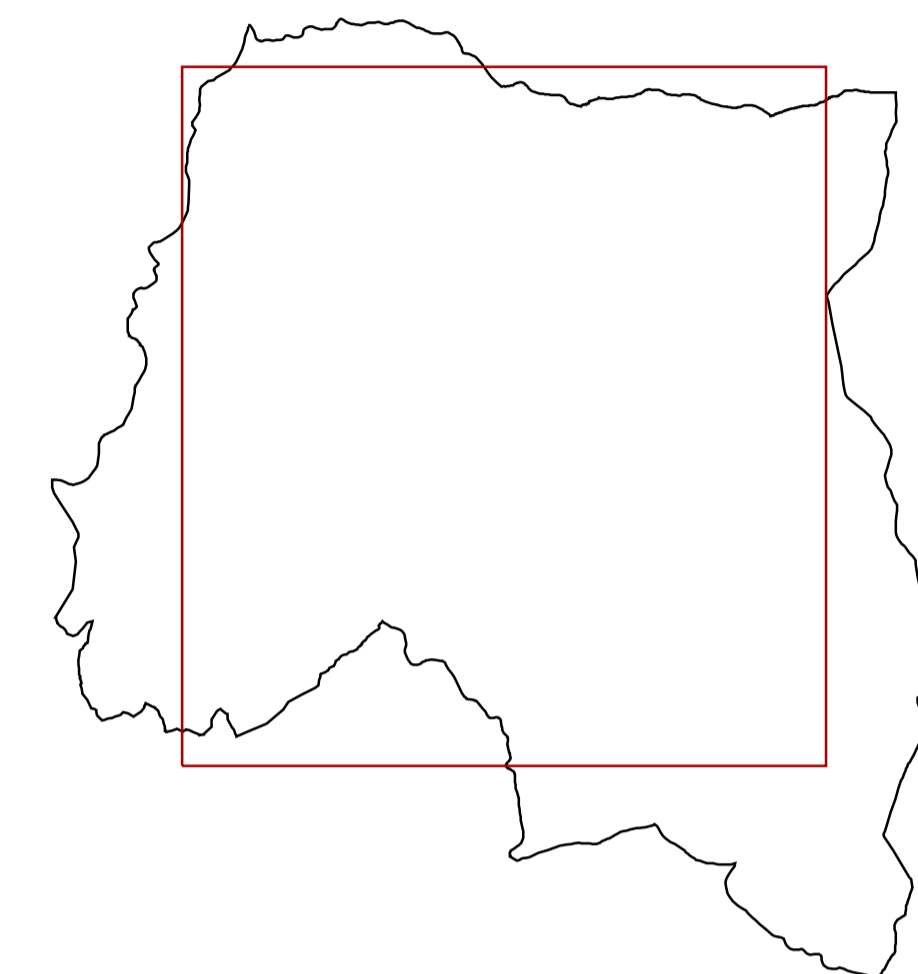
Rete illuminazione pubblica:

Indici illuminotecnici strade a traffico veicolare:

Indice illuminotecnico 2
Indice illuminotecnico 4
Indice illuminotecnico 5

EN 13201 - CLASSE S:

Classe S2
Classe S3
Classe S4
punto luce



PIANO DI GOVERNO DEL TERRITORIO 2012

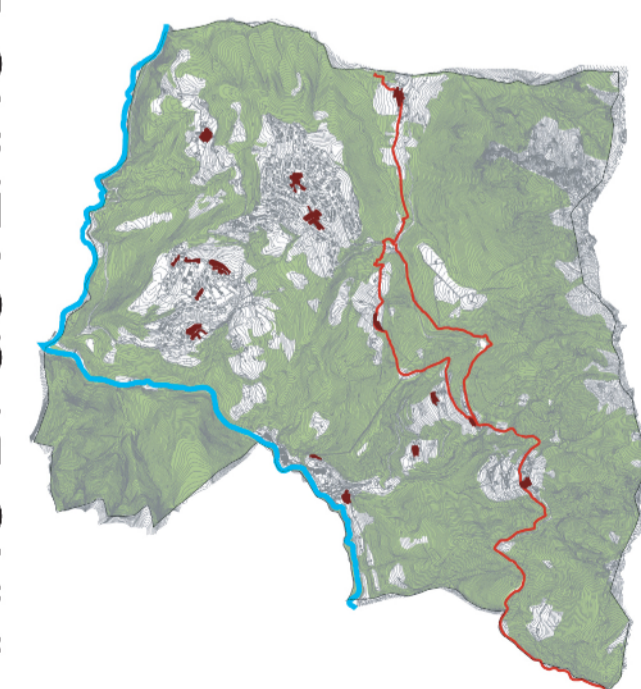
COMUNE DI
COSTA SERINA
PROVINCIA DI BERGAMO

PIANO DEI SERVIZI

QUADRO RICOGNITIVO

PdS1.3d

Infrastrutture
tecnologiche:
illuminazione
pubblica
scala 1:5.000



R2STUDIO
via Don Carlo Botta, 9 - 24122 Bergamo tel./fax 035 270074

PROGETTO DEL PIANO

Progettista urbanista
dott. arch. Alessandro Rota Martir

Consulenti
dott. arch. Matteo Riva
Claudio Ferrante

Consulente storico
dott. arch. Paolo Mazzarioli

Studi per le componenti geologica e sismica:
Studio Castalia
dott. Davide Incerti, dott. Giulio Mazzoleni