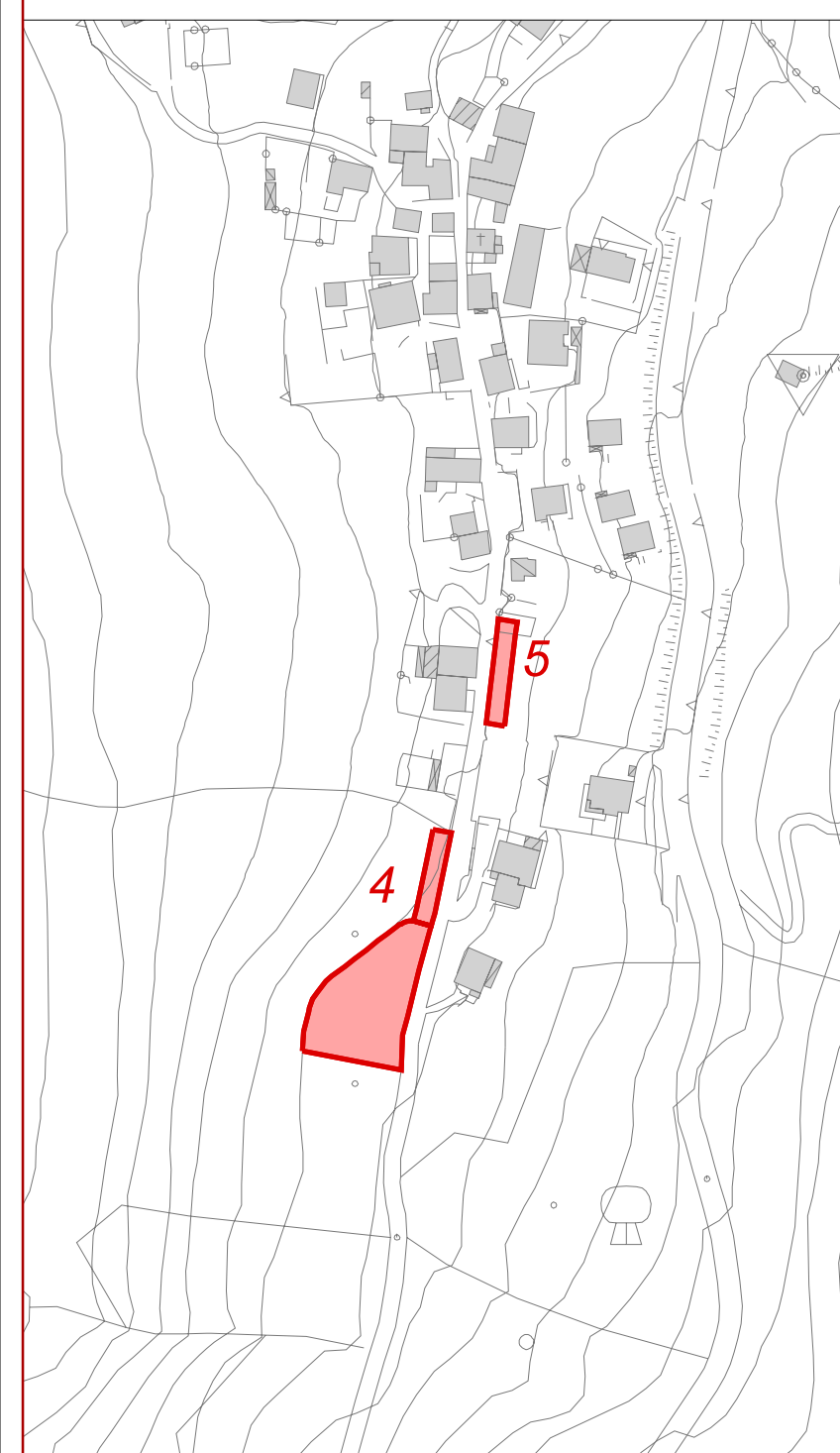
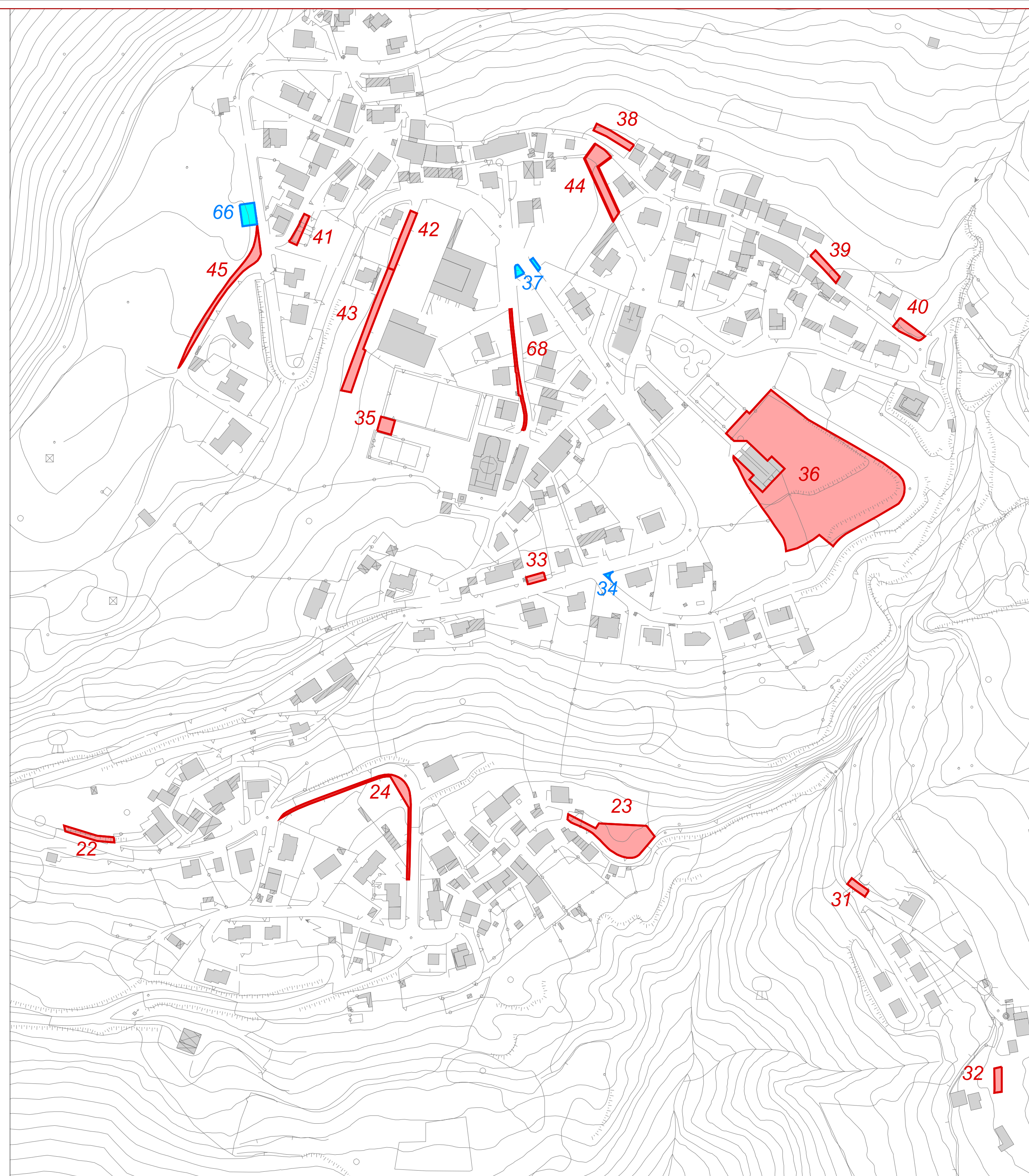


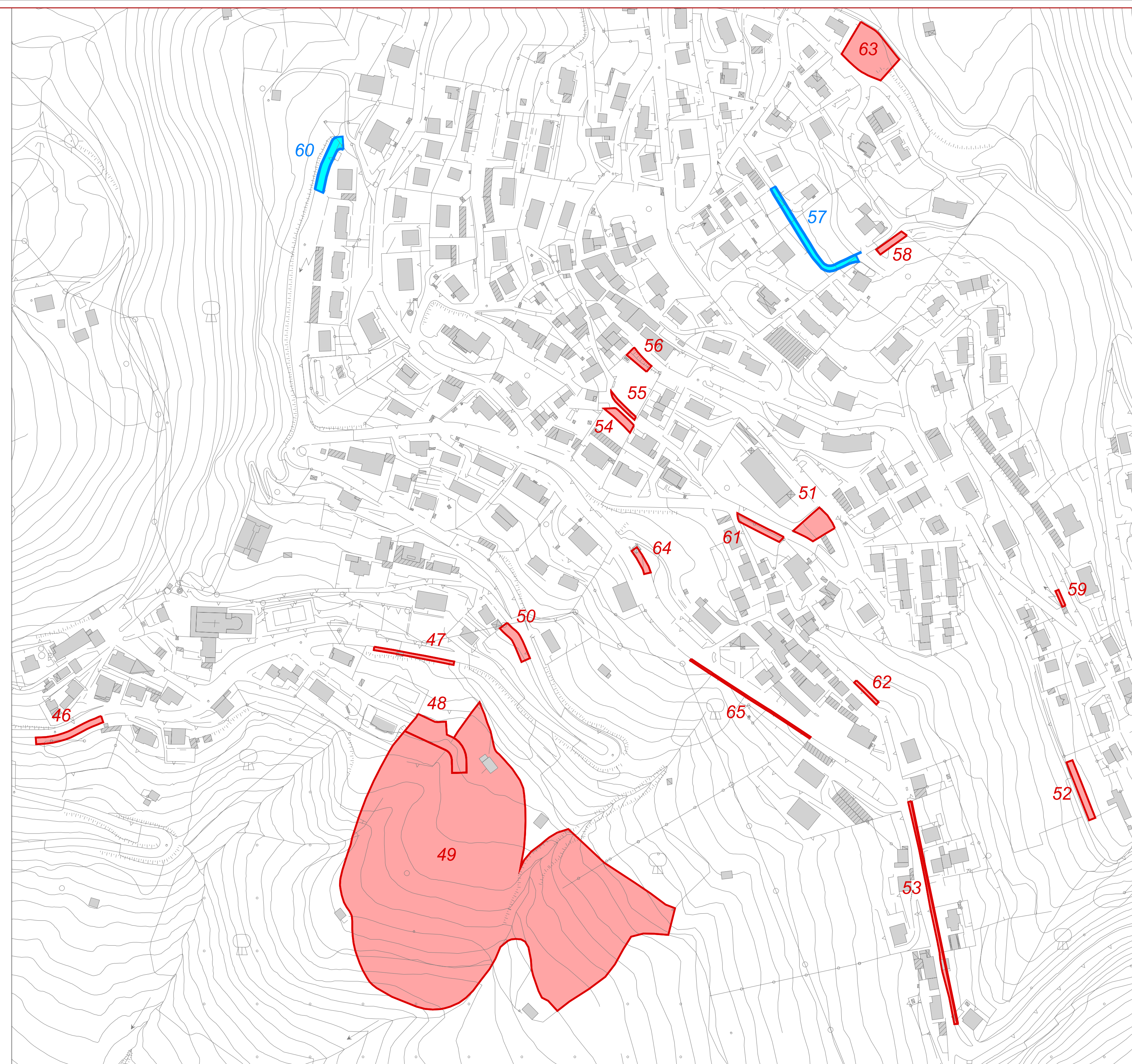
01 - Gazzo



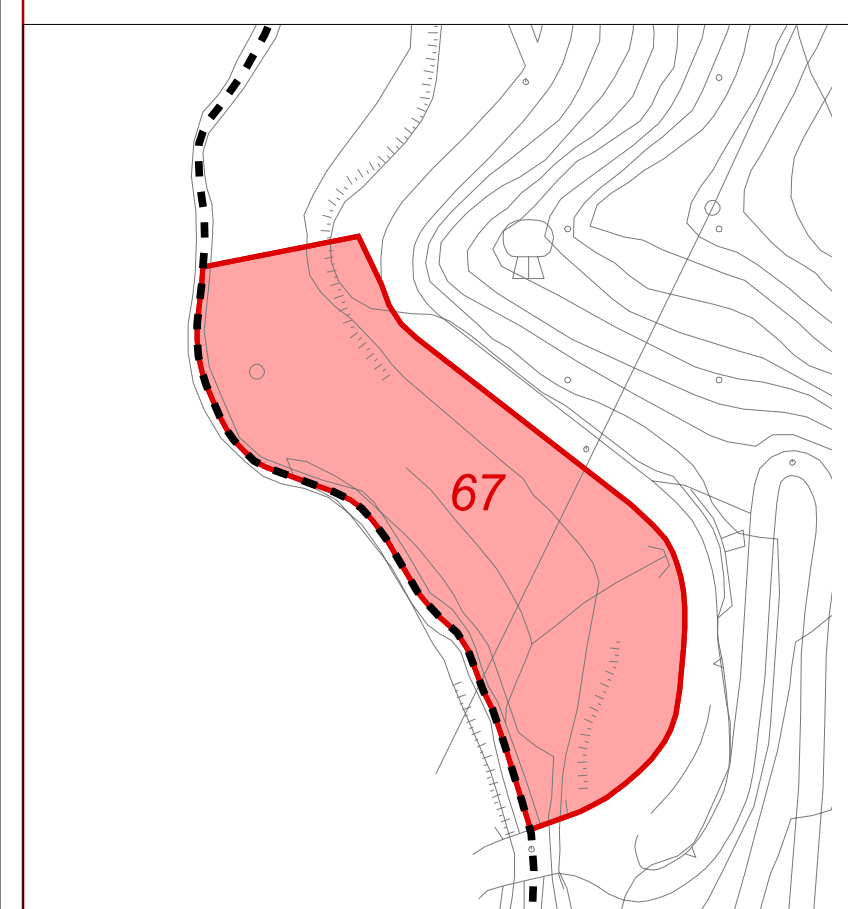
02 - Tagliata



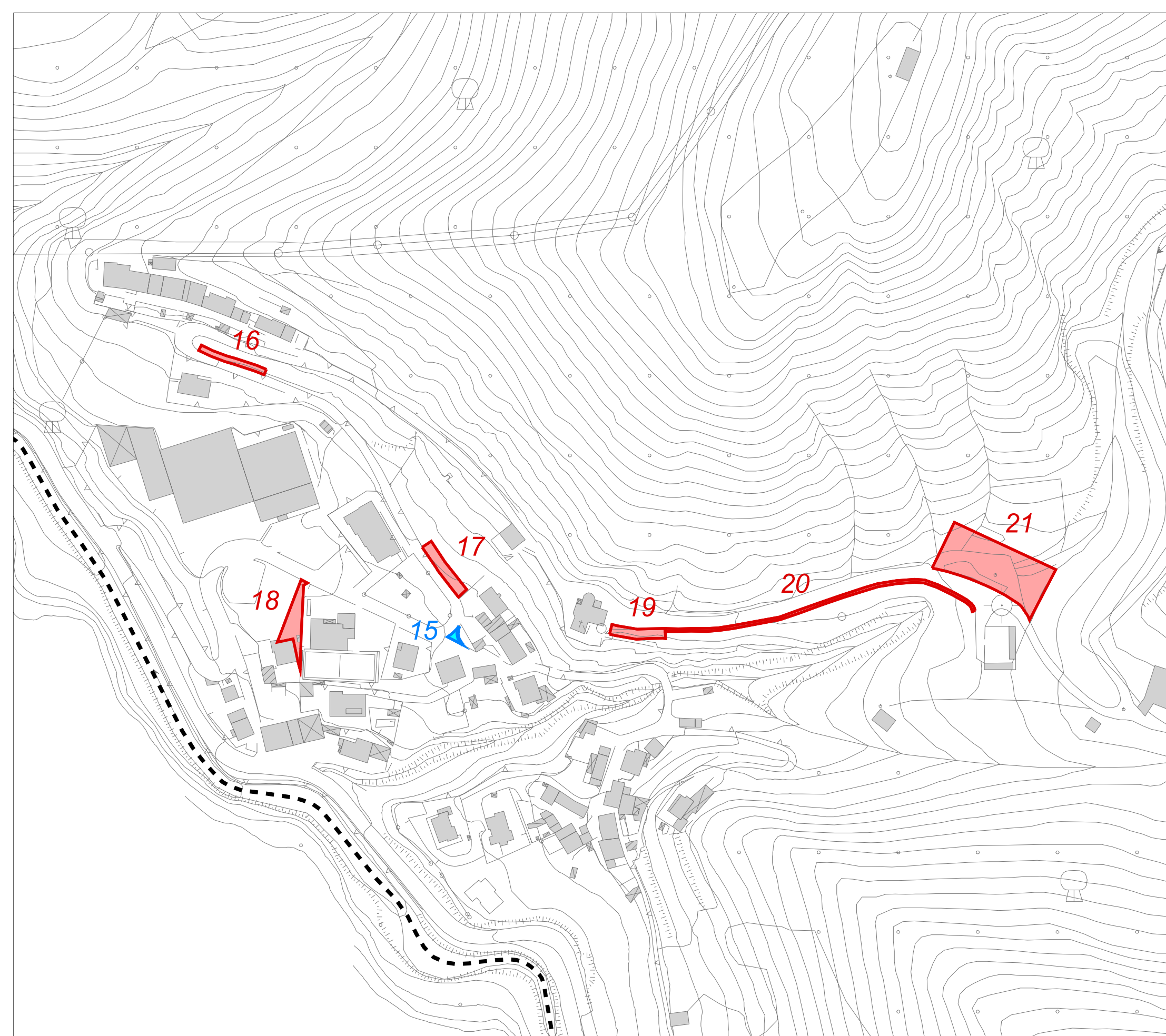
03 - Ascensione - Fondrea



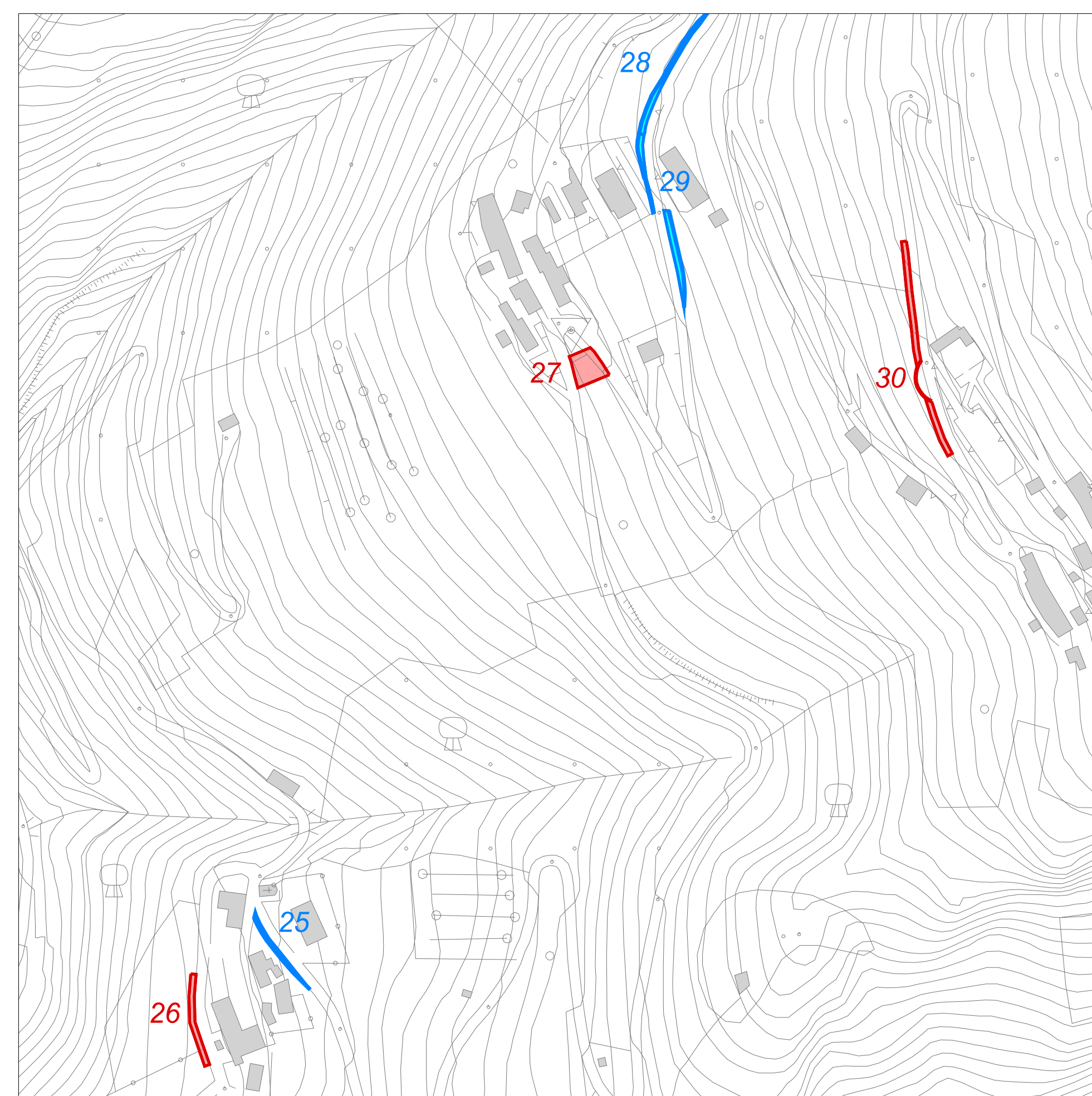
04 - Costa di Sopra - Costa di Sotto



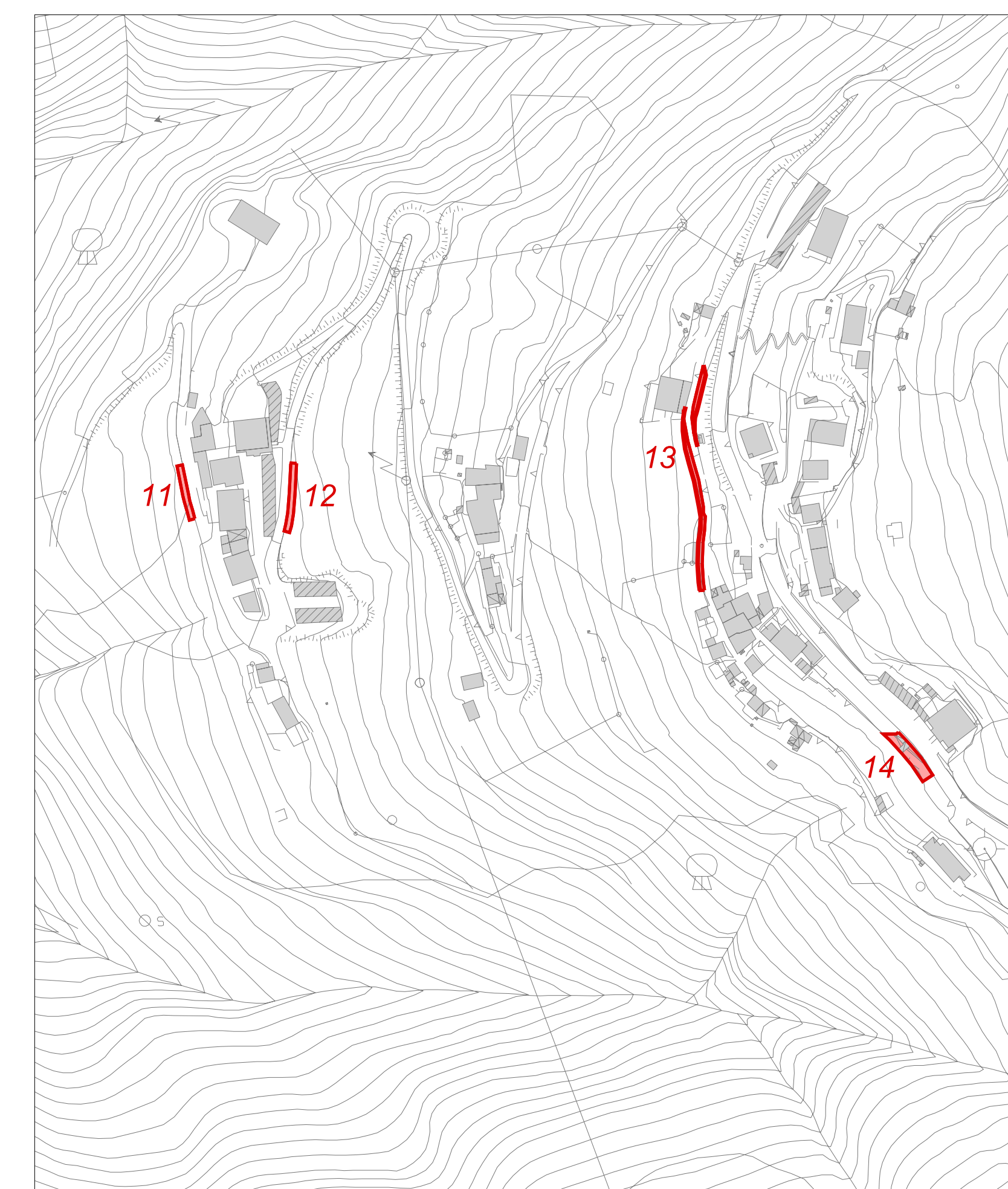
05 - Laghetto di Algua



07 - Ambriola - Santa Lucia

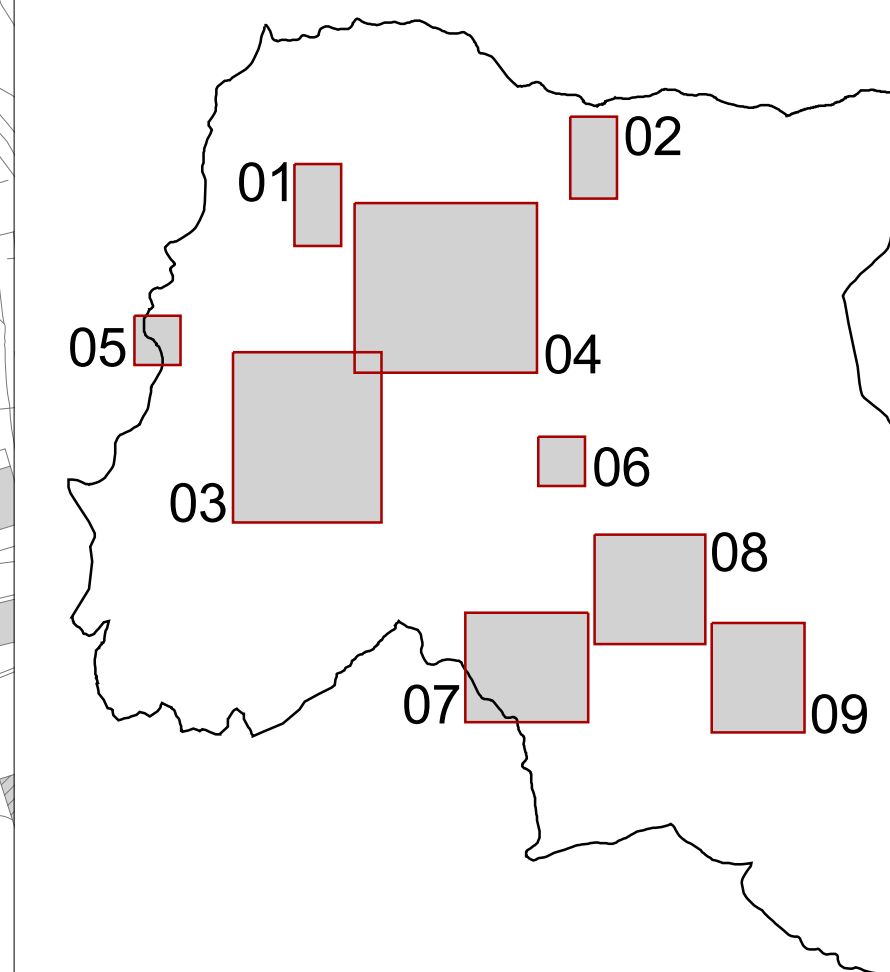


08 - Tassone Alto - Tassone Basso - Sant'Erasmo



09 - Traffanti - Carale - Ca' Girolami

- LEGENDA:**
- Confine comunale
 - Servizi di progetto:**
 - AVA - Aree con vincolo di acquisizione
 - AVD - Aree con vincolo di destinazione



PIANO DI GOVERNO DEL TERRITORIO 2012

COMUNE DI
COSTA SERINA
PROVINCIA DI BERGAMO

PIANO DEI SERVIZI

QUADRO STRATEGICO

Tavola dei Servizi Progetto

POS2.1

scala 1:2.000

R2STUDIO
via Don Carlo Botta, 9 - 24122 Bergamo tel. fax 035 270074

PROGETTO DEL PIANO
Progettista urbanista
dott. arch. Alessandro Rota Martir

Consulenti
dott. arch. Matteo Riva
Claudio Ferrante

Consulente storico
dott. arch. Paolo Mazzariol

Studi per le componenti geologica e sismica:
Studio Castella
dott. Davide Incerti, dott. Giulio Mazzoleni