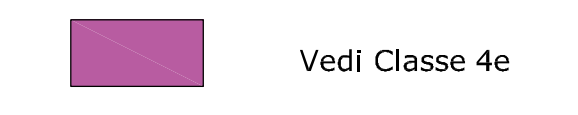


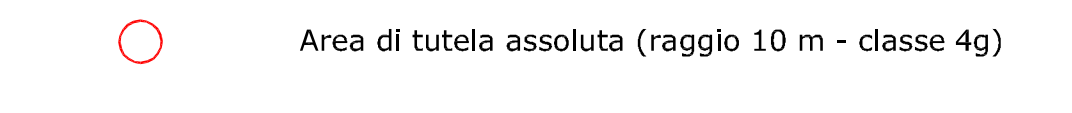
VINCOLI

Vincoli di Polizia Idraulica:



Vedi Classe 4e

Aree di salvaguardia delle captazioni ad uso idropotabile:
D.L. 152/99, D.L. 258/00, D.G.R. 12693/03



Area di tutela assoluta (raggio 10 m - classe 4g)

Fascia di rispetto (raggio 200 m)

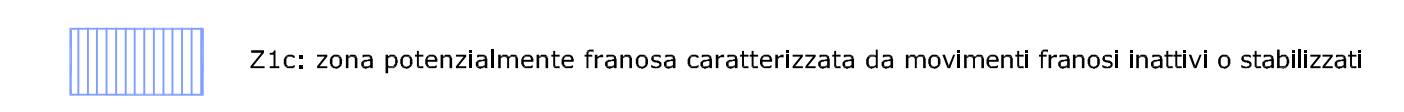
AREE A PERICOLOSITA' SISMICA LOCALE



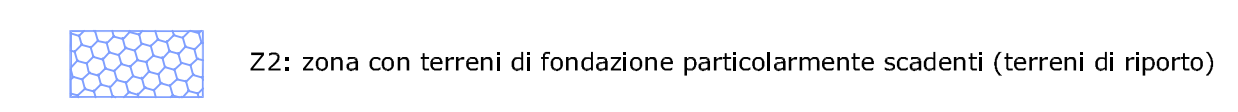
Z1a: zona caratterizzata da movimenti franosi attivi



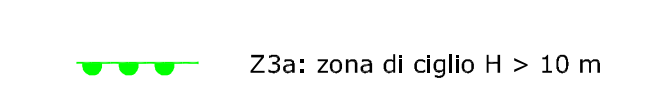
Z1b: zona caratterizzata da movimenti franosi quiescenti



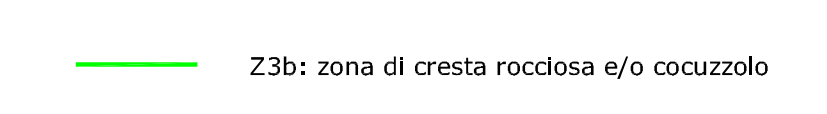
Z1c: zona potenzialmente franosa caratterizzata da movimenti franosi inattivi o stabilizzati



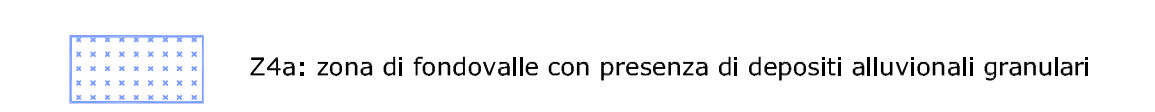
Z2: zona con terreni di fondazione particolarmente scadenti (terreni di riporto)



Z3a: zona di ciglio H > 10 m



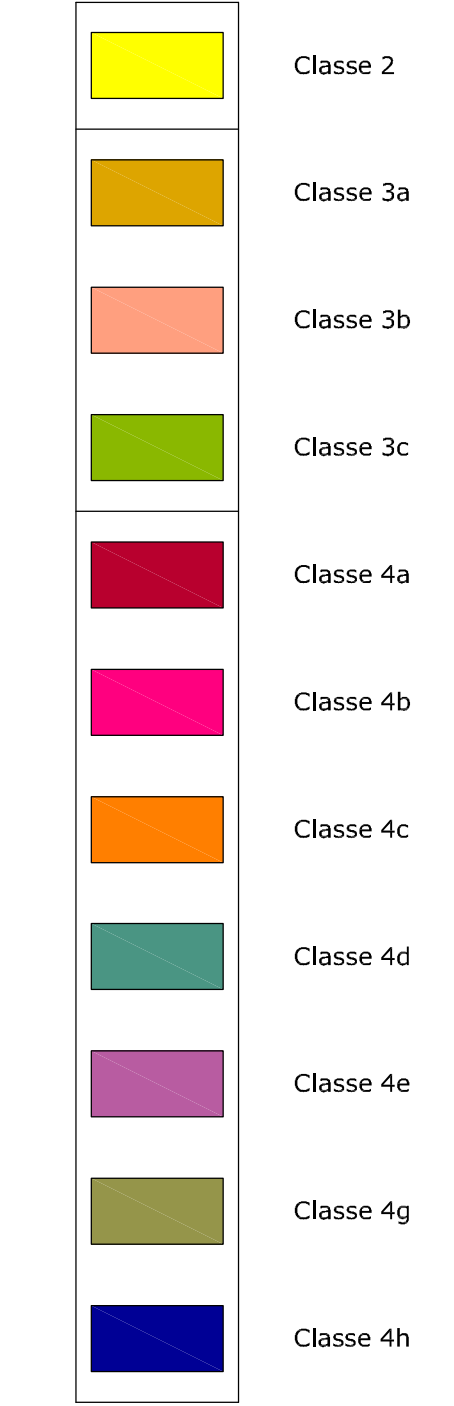
Z3b: zona di cresta rocciosa e/o cocuzzolo



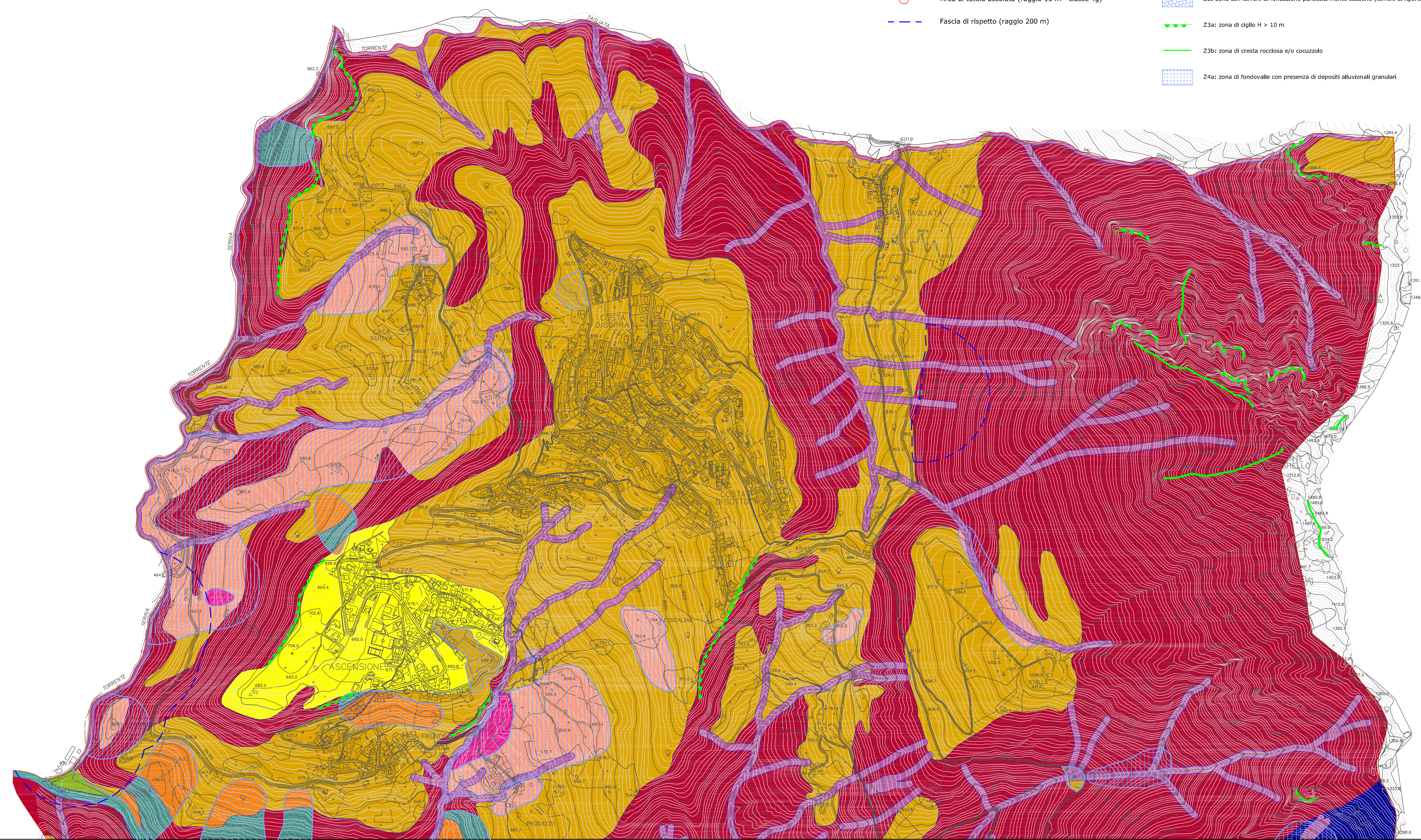
Z4a: zona di fondovalle con presenza di depositi alluvionali granulari

LEGENDA

Classi di Fattibilità



- Classe 2
- Classe 3a
- Classe 3b
- Classe 3c
- Classe 4a
- Classe 4b
- Classe 4c
- Classe 4d
- Classe 4e
- Classe 4g
- Classe 4h



Provincia di Bergamo
COMUNE DI COSTA DI SERINA

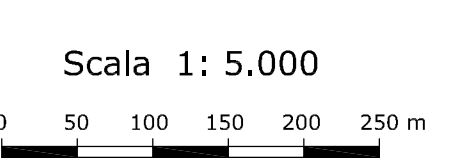


Componente Geologica,
Idrogeologica e Sismica del
Piano di Governo del Territorio
(ai sensi della L.R. 12/2005, art. 57)

TAV 7b_N

Carta della Fattibilità Geologica
per le Azioni di Piano

marzo 2012



Dott. Geol. Giulio Mazzoleni

Dott. Geol. Davide Incerti



CASTALIA Studio Associato di Geologia dei dottori Incerti Davide e Mazzoleni Giulio
Via San Giorgio, 4 - 24058 ROMANO DI LOMBARDIA (BG)
Tel./Fax 0363/903672 - P. IVA e C.F. 03362470167
www.studiocastalia.com - info@studiocastalia.com