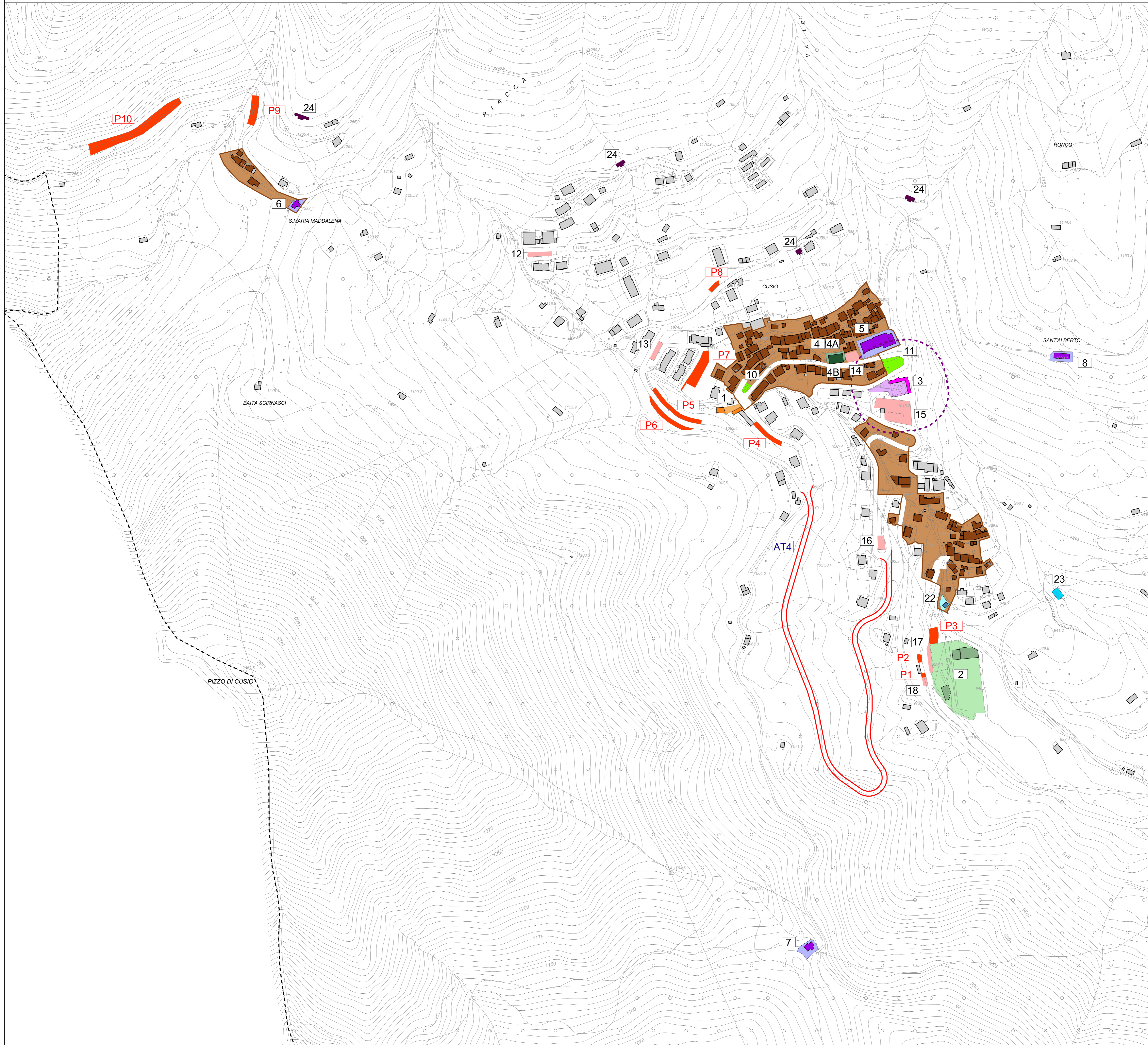


----- Nuova viabilità agro-silvo-pastorale - V.A.S.P.



- LEGENDA:**
- confine comunale
 - ▭ Ambiti di antica formazione (nuclei storici)
 - ▭ Ambiti di Trasformazione
 - ▭ Fascia di rispetto cimiteriale
- Servizi esistenti:**
- ▭ numerazione corrispondente alla scheda di rilevamento
 - ▭ centro sportivo
 - ▭ chiesa
 - ▭ cimitero
 - ▭ deposito automezzi
 - ▭ depuratore
 - ▭ antico mulino
 - ▭ municipio, ambulatorio, biblioteca
 - ▭ museo baita Ciar
 - ▭ struttura servizio turistico
 - ▭ parcheggi
 - ▭ verde pubblico
 - ▭ impianti tecnologici: serbatoi acquedotti
- Servizi in progetto:**
- ▭ parcheggi
 - ▭ attrezzature collettive
 - ▭ nuova viabilità

COMUNE DI CUSIO
Provincia di Bergamo

PIANO DI GOVERNO DEL TERRITORIO

adottato dal Consiglio Comunale con delibera n. del approvato dal Consiglio Comunale con delibera n. del

PIANO DEI SERVIZI
febbraio 2014

C 1
Tavola dei servizi

scala 1:2.000
gruppo di lavoro:
Progettisti:
Architetti Paolo Cucchi e Roberto De Luca Associati - Bergamo
collaboratori:
arch. Matteo Riva, arch. Sandra Giorgi
Studio agro-forestale:
Studio GPT - dott. agr. Maurizio Vegni, dott. agr. Stefano D'Adda - Bergamo
collaboratori:
dott. agr. Marco Talli
Studio geologico:
dott. geol. Gianluca Boffelli - Piazza Brembana