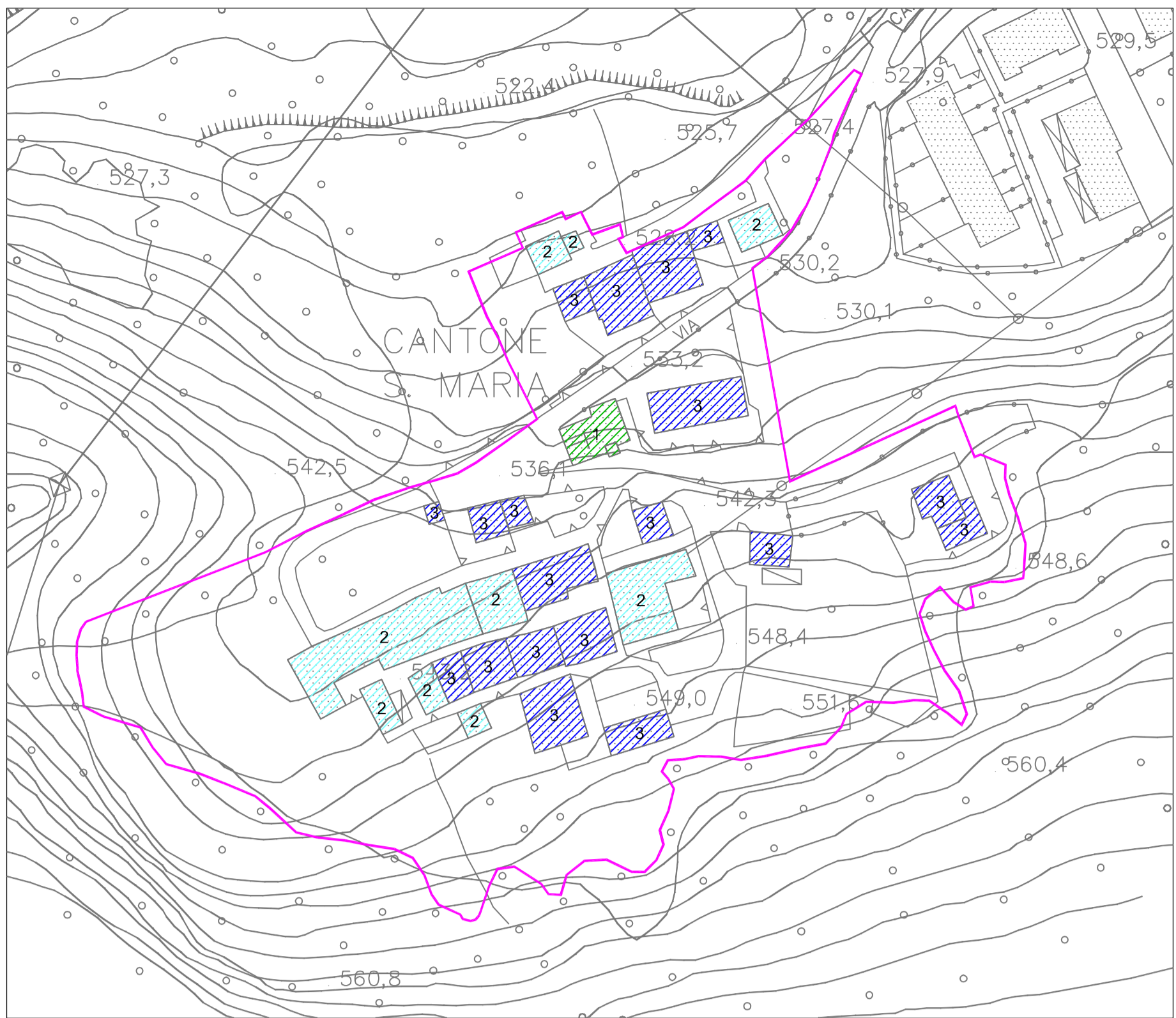
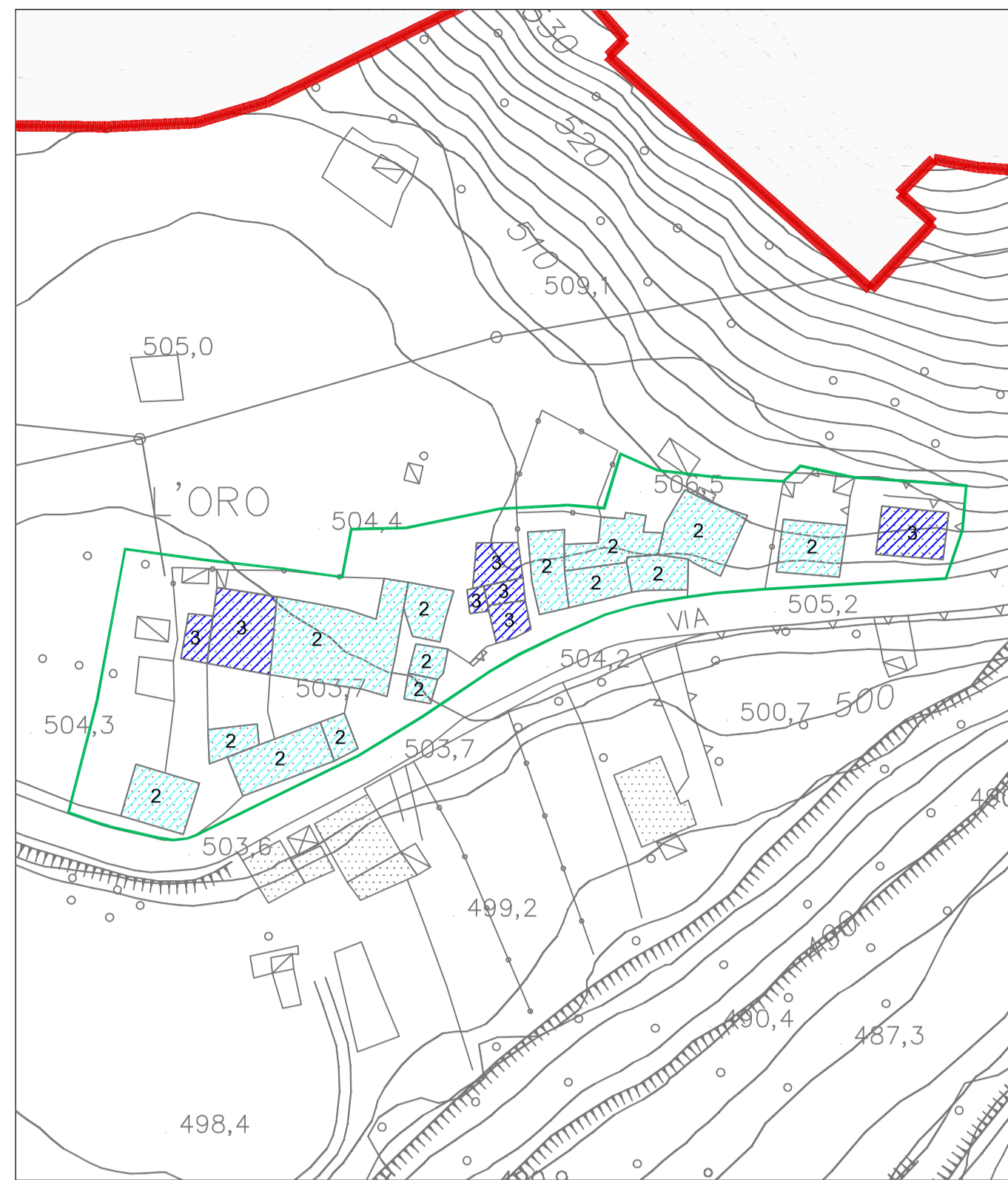


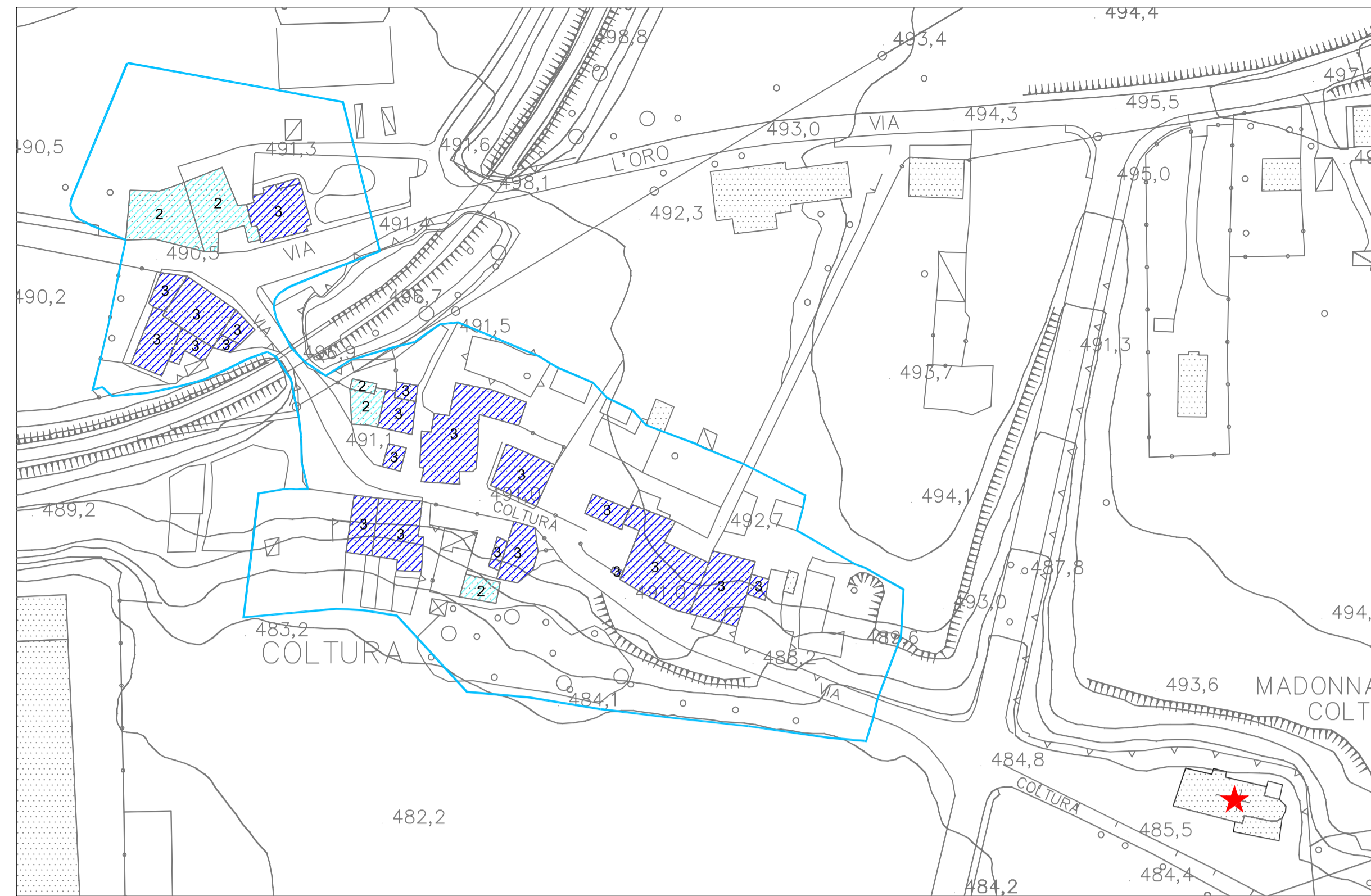
Riquadro A - Località Cantone S. Maria - Scala 1:1.000



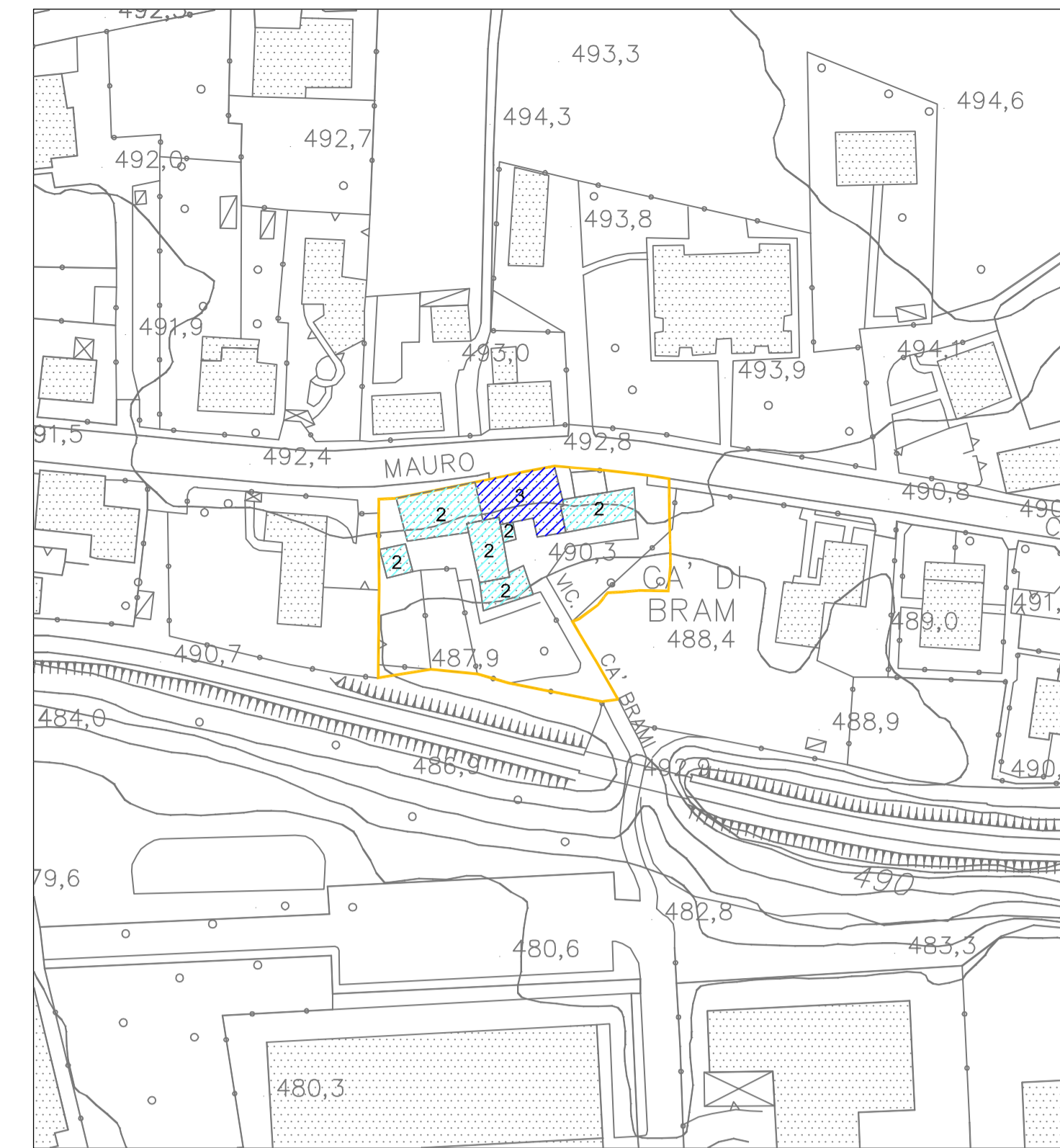
Riquadro B - Località Cantone San Francesco - Scala 1:1.000



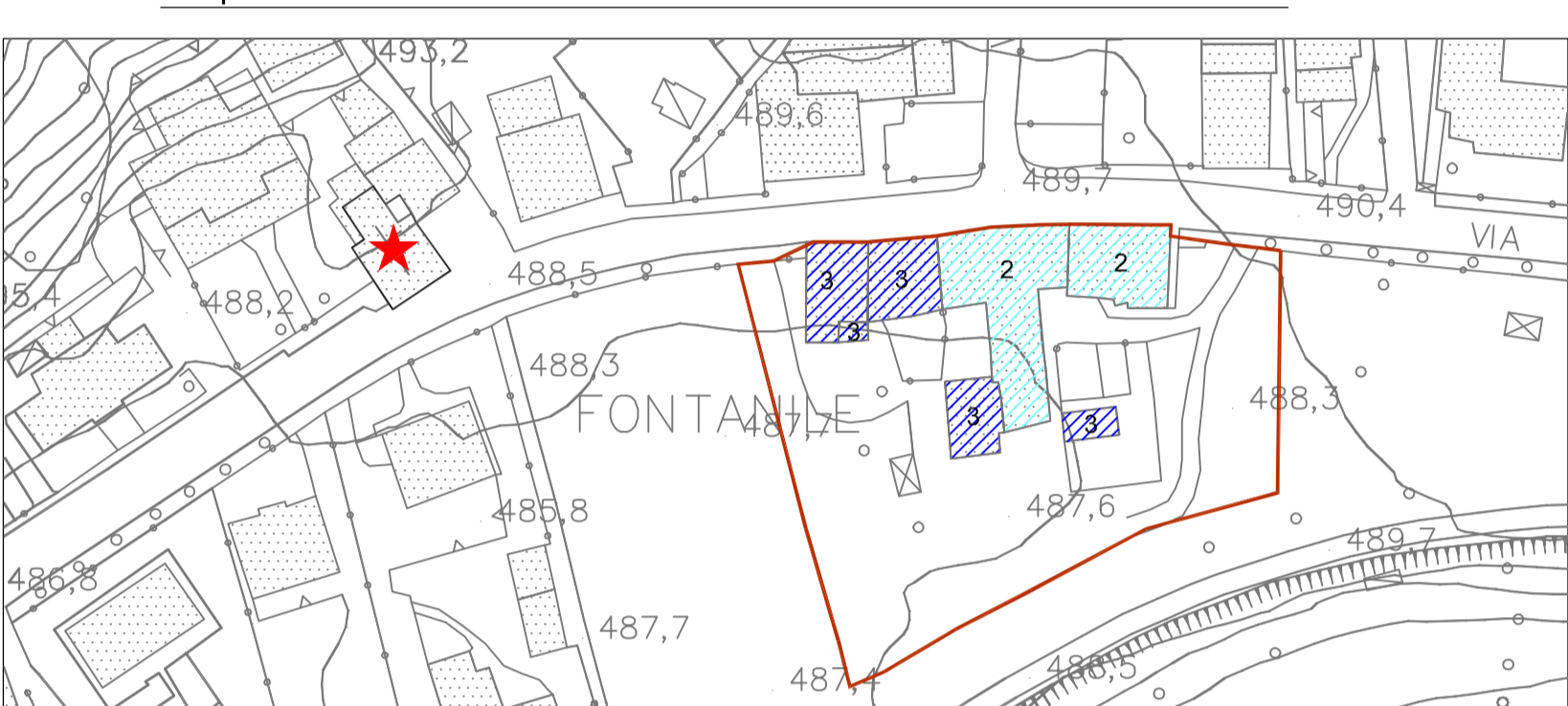
Riquadro C - Località L'Oro - Scala 1:1.000



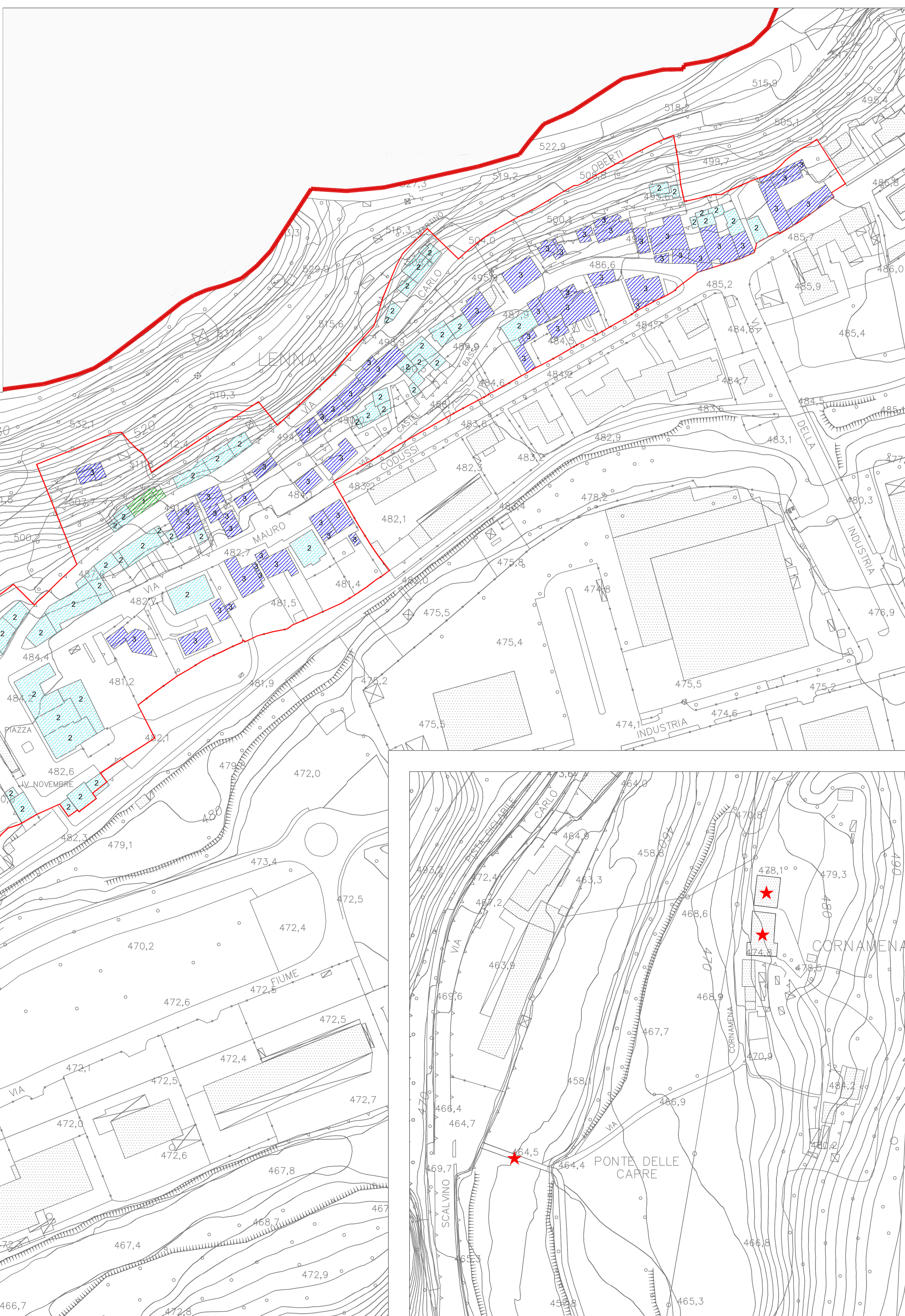
Riquadro D - Località Coltura - Scala 1:1.000



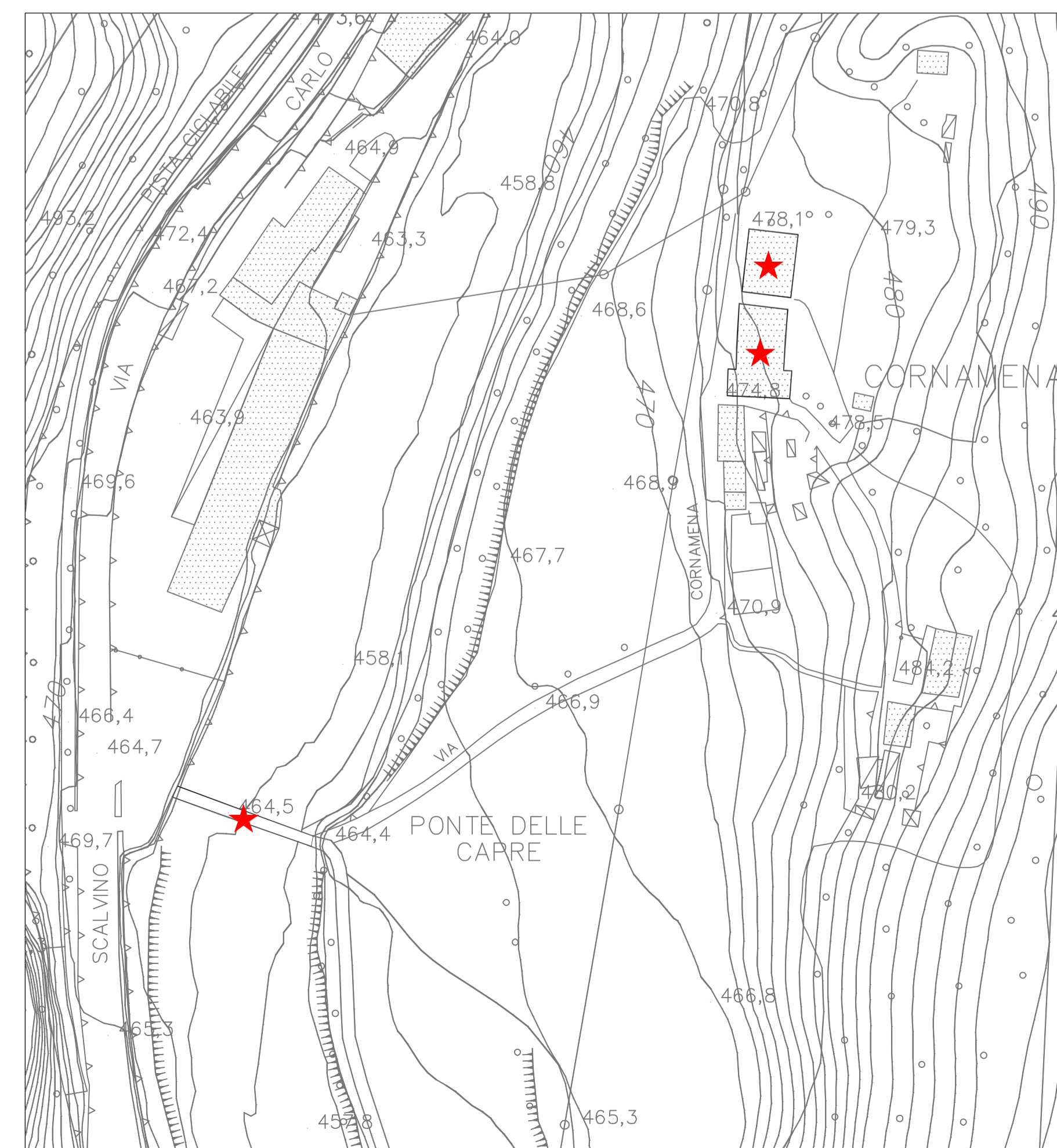
Riquadro E - Località Cà di Bram - Scala 1:1.000



Riquadro F - Località Fontanile e S. Rocco - Scala 1:1.000



Riquadro G - Nucleo principale - Scala 1:1.000



Riquadro H - Località Cornamena e Ponte delle Capre - Scala 1:1.000

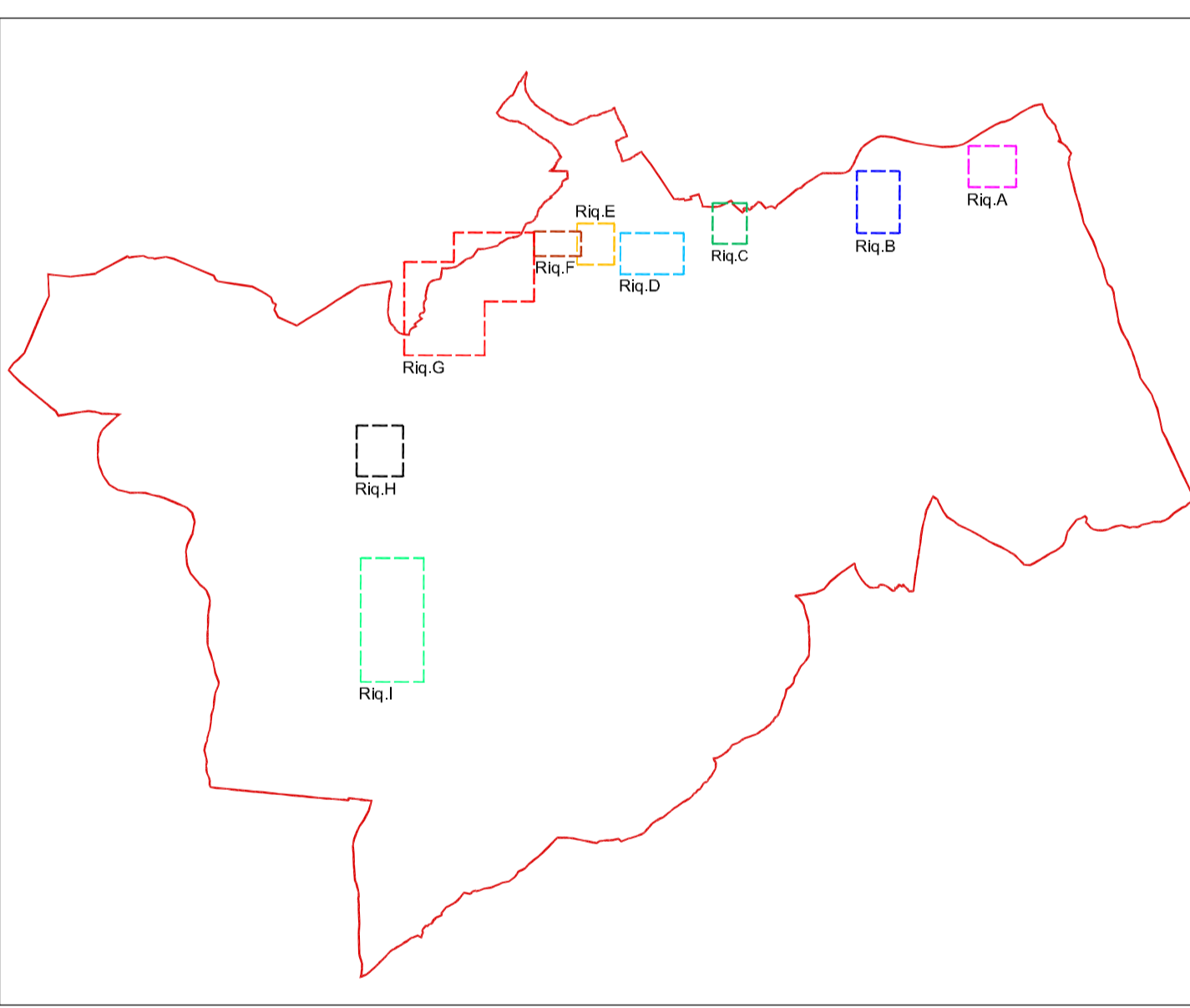


Riquadro I - Località Scalvino, Foppa e Fienli - Scala 1:1.000

**LEGENDA**

- Località Cantone S. Maria
- Località Cantone San Francesco
- Località L'Oro
- Località Coltura
- Località Cà di Bram
- Località Fontanile
- Nucleo principale
- Località Scalvino

- Grado 0 - Demolizione
- Grado 1 - Manutenzione straordinaria finalizzata al recupero del nucleo antico
- Grado 2 - Restauro e risanamento conservativo
- Grado 3 - Ristrutturazione edilizia
- ★ Edifici e manufatti soggetti a conservazione



INQUADRAMENTO GENERALE

**COMUNE DI LENNA**  
- Provincia di Bergamo -

**PIANO DI GOVERNO  
DEL TERRITORIO**

Oggetto:	<b>PIANO DELLE REGOLE</b>	Tavola n.:	<b>3.2 C</b>
scala:	1:1.000	<b>Nuclei antichi</b>	
data:	Marzo 2014		

- adottato dal Consiglio Comunale con delibera n° 18 del 04-10-2013  
- approvato dal Consiglio Comunale con delibera n° 1 del 26-03-2014

A	Data	Descrizione	Redatto
a			
b			
c			
d			
e			
f			