

Legenda

**Classi di fattibilità geologica**

Classe 4: Fattibilità con grandi limitazioni	Classe 3: Fattibilità con consistenti limitazioni	Classe 2: Fattibilità con moderate limitazioni
Sottoclasse 4a	Sottoclasse 3a1	Sottoclasse 2a
Sottoclasse 4b	Sottoclasse 3a2	Sottoclasse 2b
Sottoclasse 4c	Sottoclasse 3a3	Sottoclasse 2c
Sottoclasse 4d	Sottoclasse 3a4	
Sottoclasse 4e	Sottoclasse 3a5	
Sottoclasse 4f	Sottoclasse 3a6	
Sottoclasse 4g	Sottoclasse 3a7	
Sottoclasse 4h		

**Scenari di pericolosità sismica locale**

**Effetti di instabilità (Z1a - Z1c)**

- Z1a: Zona caratterizzata da movimenti frainivi attivi
- Z1b: Zona potenzialmente frainiva o soggetta a rischio fraina
- Z1c: Zona potenzialmente frainiva o soggetta a rischio fraina

**Effetti di cedimenti edo ipogeo (Z2)**

- Z2: Zona con terreni di fondazione particolarmente scadenti (tipici sono alluvioni, terreni granulari fini con falda superficiale)

**Effetti di amplificazioni topografiche (Z3a - Z3b)**

- Z3a: Zona di ciglio 10-10m (scarpa con parete sub-verticale, bordo di cura, rischia di dirittura, orlo di terrazzo frangito e di massa antropica)
- Z3b: Zona di crona rocciosa edo concavità appresso - arrotondate

**Effetti di amplificazioni litologiche e geometriche (Z4a - Z4c)**

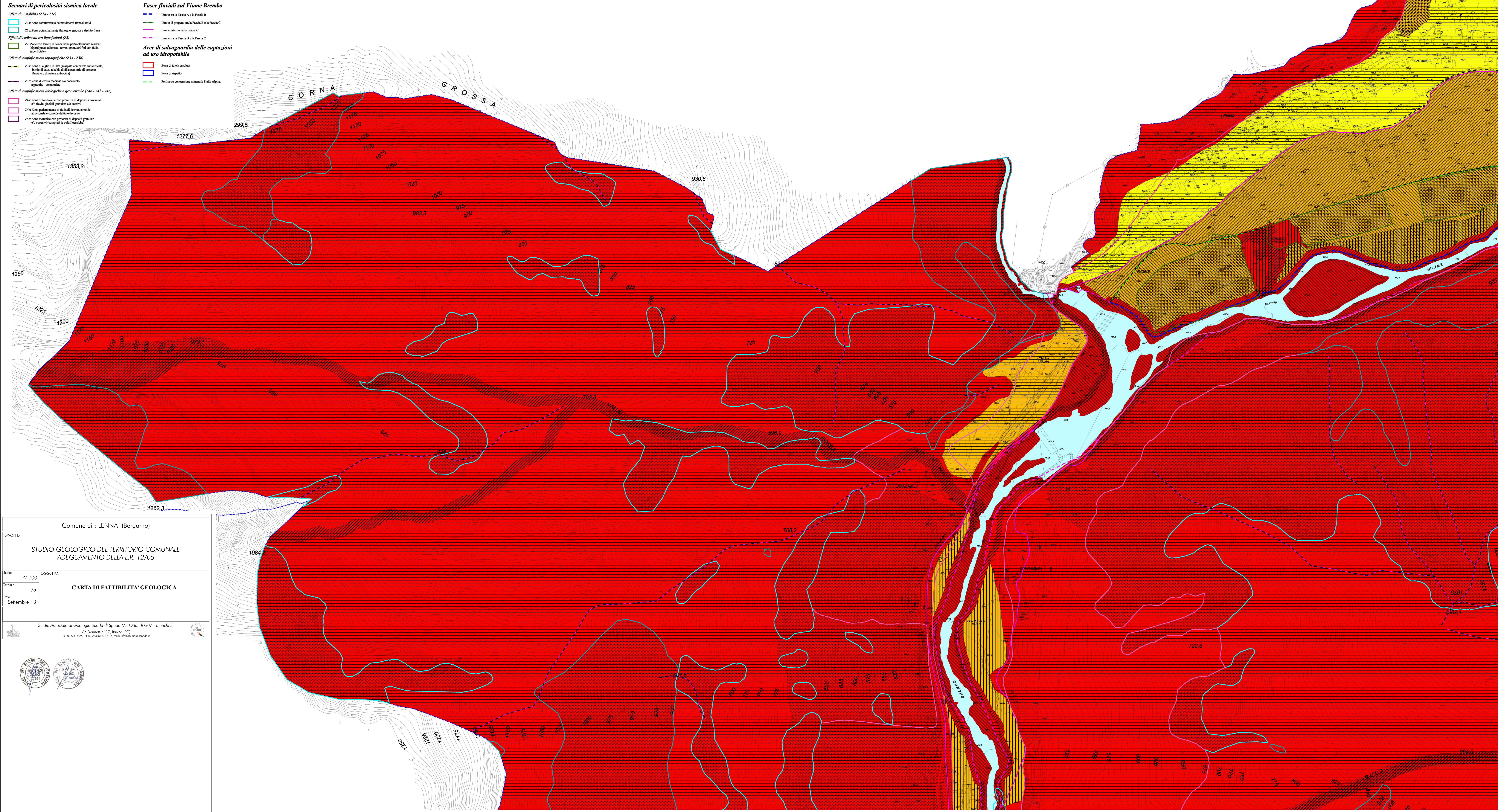
- Z4a: Zona di fondovalle con presenza di depositi alluvionali edo fattori geologici granulari edo coesivi
- Z4b: Zona paleovalle con falda di detrito, conoidi alluvionali e conoidi detritico-lacustri
- Z4c: Zona rocciosa con presenza di depositi granulari edo coesivi (compresi le calce lacustri)

**Fasce fluviali sul Fiume Brembo**

- Limite tra la Fascia A e la Fascia B
- Limite di progetto tra la Fascia B e la Fascia C
- Limite esterno della Fascia C
- Limite tra la Fascia B e la Fascia C

**Aree di salvaguardia delle captazioni ad uso idropotabile**

- Zona di tutela assoluta
- Zona di rispetto
- Perimetro concessione mineraria della Alpi



Comune di : LENNA (Bergamo)

LAVORI DI:  
STUDIO GEOLOGICO DEL TERRITORIO COMUNALE  
ADEGUAMENTO DELLA L.R. 12/05

Scala: 1:2.000  
OGGETTO:  
CARTA DI FATTIBILITA' GEOLOGICA

Data: Settembre 13

Studio Associato di Geologia Spada di Spada M., Orlandi G.M., Bianchi S.  
Via Donzani n° 17, Ranico (BG)  
Tel. 035/518970 Fax. 035/512758 e-mail: info@studiogeologia.it

