

COMUNE DI MEDOLAGO

(Provincia di Bergamo)

PIANO DI GOVERNO DEL TERRITORIO

(L.R. 11 marzo 2005, n. 12 e successive modifiche ed integrazioni)

adottato dal Consiglio Comunale nella seduta del *** con delibera n.
approvato dal Consiglio Comunale nella seduta del *** con delibera n.

A	DOCUMENTO DI PIANO	
	0	INDAGINE PRELIMINARE DEL TESSUTO URBANO CONSOLIDATO
	2	SCHEDE INDAGINE CONOSCITIVA

Il Sindaco
Luisa FONTANA

Il Segretario Comunale
dott. Santo RUSSO

Il Responsabile del Procedimento
dott. ing. Umbreto TIBALDI

Il Progettista
dott. arch. Edoardo GERBELLI

dicembre 2010
febbraio 2012

GRUPPO DI LAVORO

dott. arch. **Edoardo GERBELLI** – Coordinatore - urbanistica e pianificazione territoriale
dott. ing. **Emilia RIVA** – mobilità, servizi ed impianti
dott. geol. **Ermanno DOLCI** – ARETHUSA s.r.l. - ricerche geologiche e tecnologie d'ambiente
dott. arch. **Francesca GERBELLI** – ricerche storiche e cartografiche
dott. arch. **Claudia GHISLENI** – rilievi

COMUNE DI MEDOLAGO (Bergamo)

PROGETTO DI PIANIFICAZIONE PARTECIPATA
indagine conoscitiva della urbanizzazione del comune

RIEPILOGO GENERALE

<i>SCHEDE DISTRIBUITE</i>	<i>N.</i>	<i>SCHEDE PERVENUTE</i>	<i>N.</i>	<i>%</i>
<i>ALLE FAMIGLIE</i>	852		74	8,69
<i>ALLE AZIENDE</i>	100		0	0

Categorie intervistate

<i>studente</i>		<i>lavoratore dipendente</i>		<i>lavoratore pubblico</i>		<i>lavoratore autonomo</i>		<i>non occupato</i>		<i>casalinga</i>		<i>pensionato</i>		<i>NC</i>
5	6,8	37	50,0	3	4,1	4	5,4	0	0,0	5	6,8	8	10,8	13

A) PERCEZIONE ED USO DEI SERVIZI

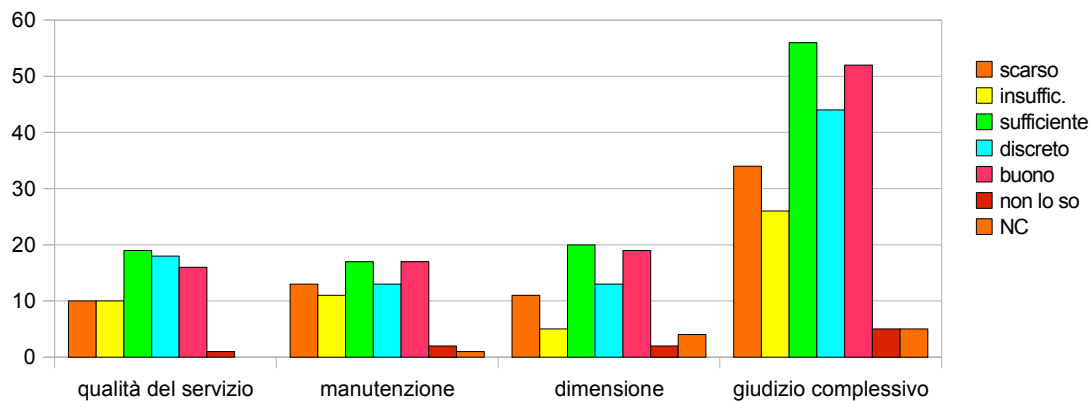
A.1 – VERDE

A.1 – Verde pubblico - Giardini pubblici- Parchi o aree fluviali protette - Impianti sportivi

	scarso		insuffic.		sufficient		discreto		buono		non lo so		NC	Tot ali
qualità del servizio	10	13,5	10	13,5	19	25,7	18	24,3	16	21,6	1	1,4	0	74
manutenzione	13	17,6	11	14,9	17	23,0	13	17,6	17	23,0	2	2,7	1	74
dimensione	11	14,9	5	6,8	20	27,0	13	17,6	19	25,7	2	2,7	4	74
giudizio complessivo	34		26		56		44		52		5		5	222

VERDE

Verde e Giardini pubblici - Impianti sportivi



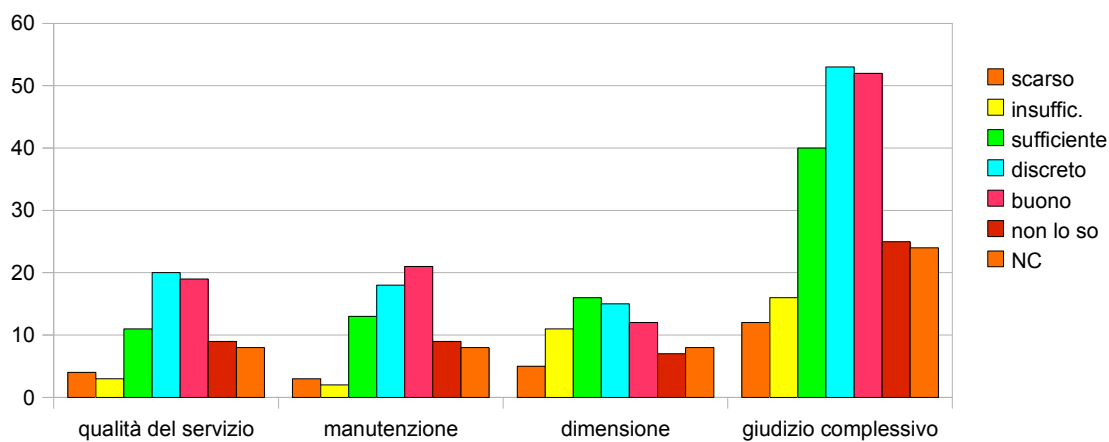
A.2 - ISTRUZIONE E CULTURA:

A.2.1 - Asilo nido - Scuola materna - Scuola elementare - Scuola media inferiore

	scarso		insuffic.		sufficiant		discreto		buono		non lo so		NC	
qualità del servizio	4	5,4	3	4,1	11	14,9	20	27,0	19	25,7	9	12,2	8	74
manutenzione	3	4,1	2	2,7	13	17,6	18	24,3	21	28,4	9	12,2	8	74
dimensione	5	6,8	11	14,9	16	21,6	15	20,3	12	16,2	7	9,5	8	74
giudizio complessivo	12		16		40		53		52		25		24	222

ISTRUZIONE E CULTURA

Scuola materna ed elementare

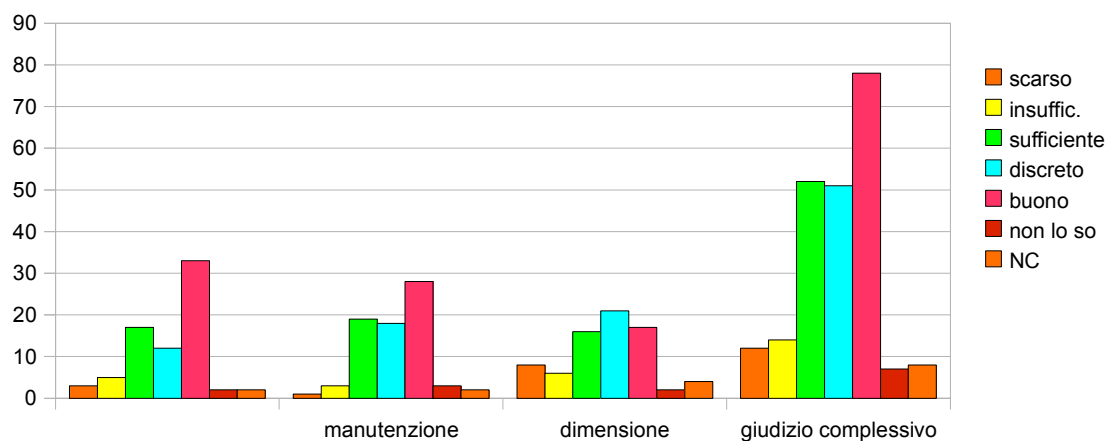


A.2.2 - Biblioteca - Centri culturali - Circoli ricreativi

	scarso		insuffic.		sufficient		discreto		buono		non lo so		NC	
qualità del servizio	3	4,1	5	6,8	17	23,0	12	16,2	33	44,6	2	2,7	2	74
manutenzione	1	1,4	3	4,1	19	25,7	18	24,3	28	37,8	3	4,1	2	74
dimensione	8	10,8	6	8,1	16	21,6	21	28,4	17	23,0	2	2,7	4	74
giudizio complessivo	12		14		52		51		78		7		8	222

ISTRUZIONE E CULTURA

Biblioteca - Centri culturali - Circoli ricreativi

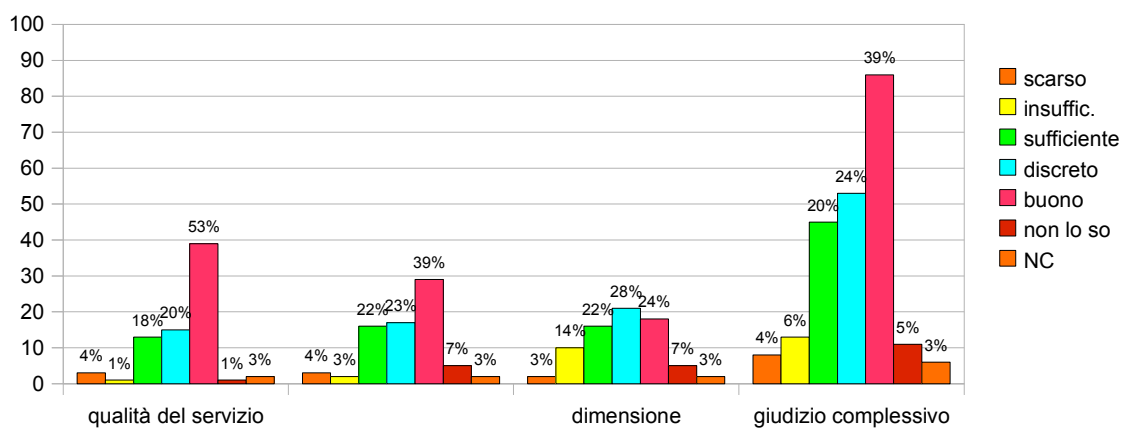


A.3 - SERVIZI COMUNITARI:

A.3.1 - Municipio ed uffici comunali

	scarso		insuffic.		sufficient		discreto		buono		non lo so		NC	
qualità del servizio	3	4,1	1	1,4	13	17,6	15	20,3	39	52,7	1	1,4	2	74
manutenzione	3	4,1	2	2,7	16	21,6	17	23,0	29	39,2	5	6,8	2	74
dimensione	2	2,7	10	13,5	16	21,6	21	28,4	18	24,3	5	6,8	2	74
giudizio complessivo	8		13		45		53		86		11		6	222

SERVIZI COMUNITARI Municipio e Uffici comunali

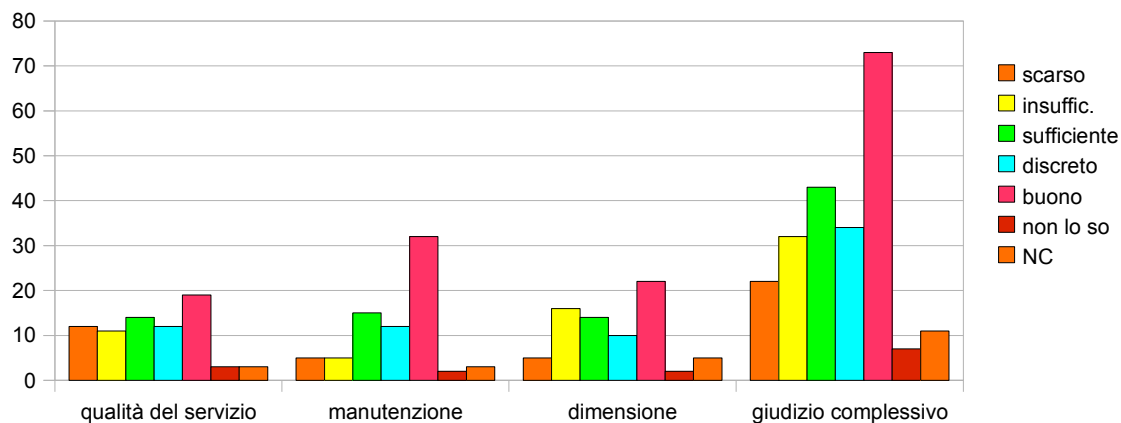


A.3.2 - Centri di culto ed opere parrocchiali

	scarso		insuffic.		sufficient		discreto		buono		non lo so		NC	
qualità del servizio	12	16,2	11	14,9	14	18,9	12	16,2	19	25,7	3	4,1	3	74
manutenzione	5	6,8	5	6,8	15	20,3	12	16,2	32	43,2	2	2,7	3	74
dimensione	5	6,8	16	21,6	14	18,9	10	13,5	22	29,7	2	2,7	5	74
giudizio complessivo	22		32		43		34		73		7		11	222

SERVIZI COMUNITARI

Centri di culto ed opere parrocchiali

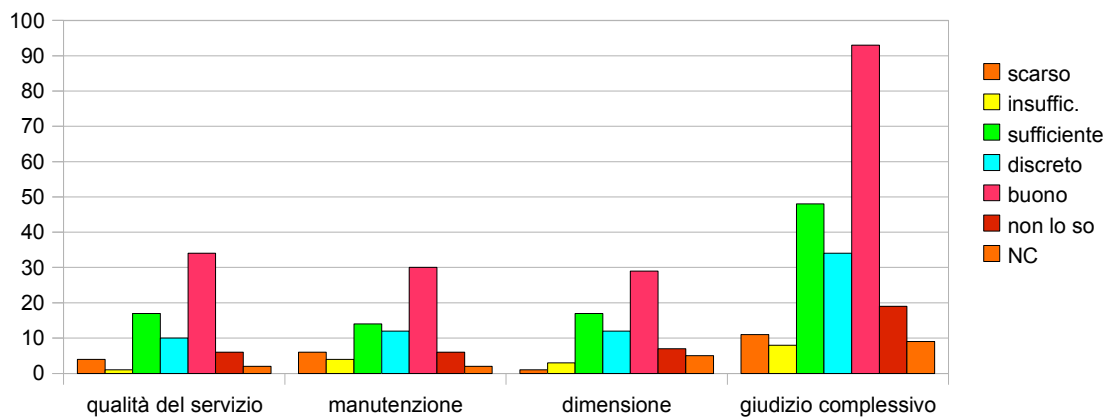


A.3.3 - Cimitero

	scarso		insuffic.		sufficiant		discreto		buono		non lo so		NC	
qualità del servizio	4	5,4	1	1,4	17	23,0	10	13,5	34	45,9	6	8,1	2	74
manutenzione	6	8,1	4	5,4	14	18,9	12	16,2	30	40,5	6	8,1	2	74
dimensione	1	1,4	3	4,1	17	23,0	12	16,2	29	39,2	7	9,5	5	74
giudizio complessivo	11		8		48		34		93		19		9	222

SERVIZI COMUNITARI

Cimitero

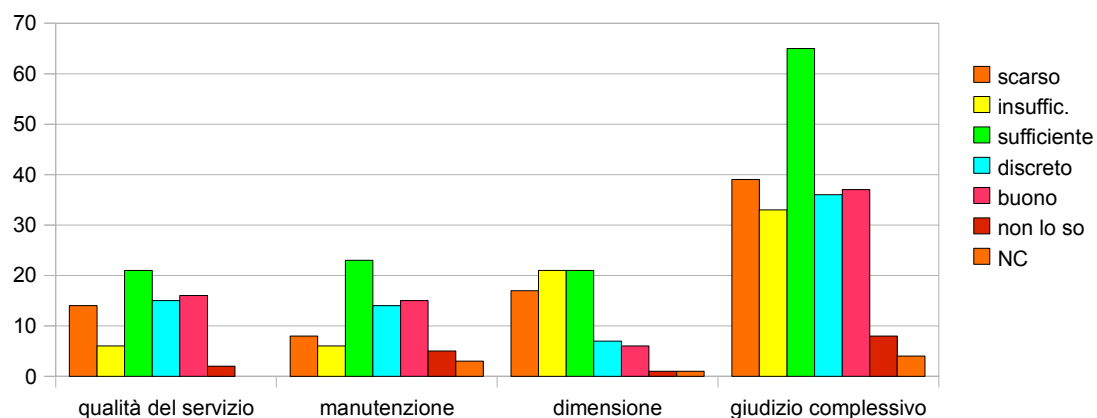


A.3.4 - Mercato

	scarso		insuffic.		sufficient		discreto		buono		non lo so		NC	
qualità del servizio	14	18,9	6	8,1	21	28,4	15	20,3	16	21,6	2	2,7	0	74
manutenzione	8	10,8	6	8,1	23	31,1	14	18,9	15	20,3	5	6,8	3	74
dimensione	17	23,0	21	28,4	21	28,4	7	9,5	6	8,1	1	1,4	1	74
giudizio complessivo	39		33		65		36		37		8		4	222

SERVIZI COMUNITARI

Mercato

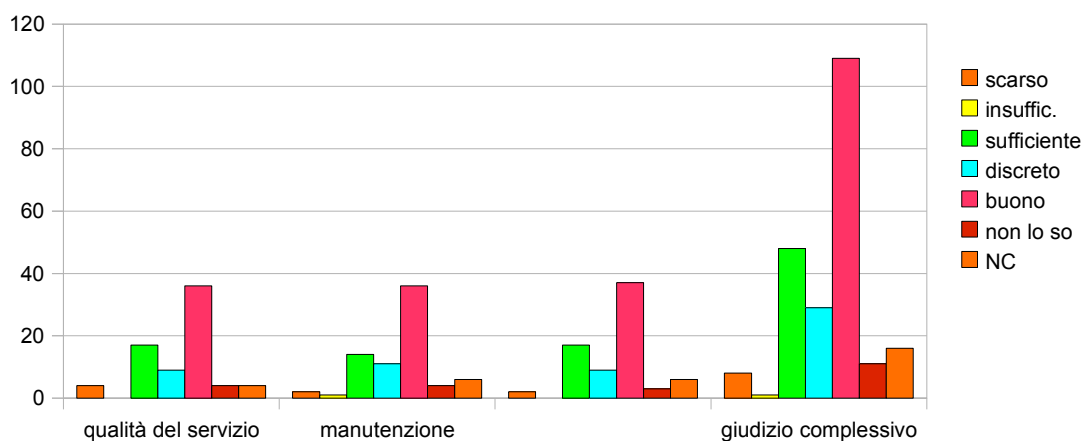


A.3.5 - Banche

	scarso		insuffic.		sufficiente		discreto		buono		non lo so		NC	
qualità del servizio	4	5,4	0	0,0	17	23,0	9	12,2	36	48,6	4	5,4	4	74
manutenzione	2	2,7	1	1,4	14	18,9	11	14,9	36	48,6	4	5,4	6	74
dimensione	2	2,7	0	0,0	17	23,0	9	12,2	37	50,0	3	4,1	6	74
giudizio complessivo	8		1		48		29		109		11		16	222

SERVIZI COMUNITARI

Banche

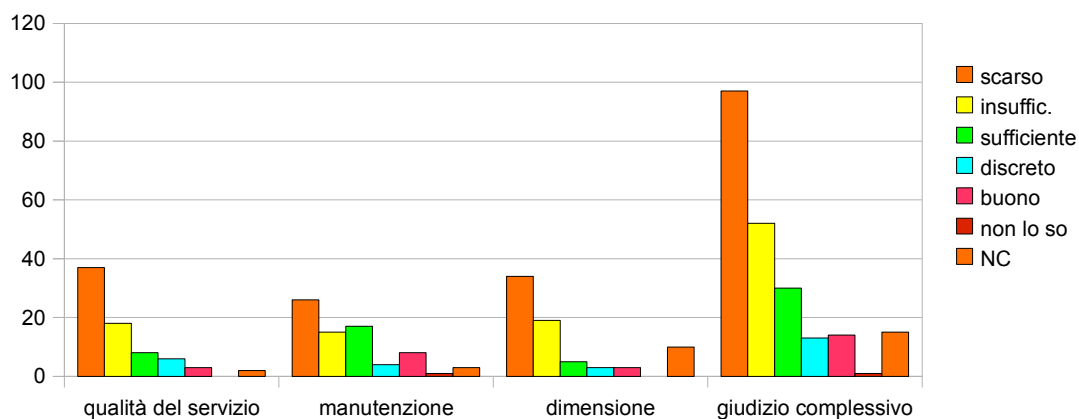


A.3.6 - Poste e telecomunicazioni

	scarso		insuffic.		sufficiente		discreto		buono		non lo so		NC	
qualità del servizio	37	50,0	18	24,3	8	10,8	6	8,1	3	4,1	0	0,0	2	74
manutenzione	26	35,1	15	20,3	17	23,0	4	5,4	8	10,8	1	1,4	3	74
dimensione	34	45,9	19	25,7	5	6,8	3	4,1	3	4,1	0	0,0	10	74
giudizio complessivo	97		52		30		13		14		1		15	222

SERVIZI COMUNITARI

Poste e telecomunicazioni

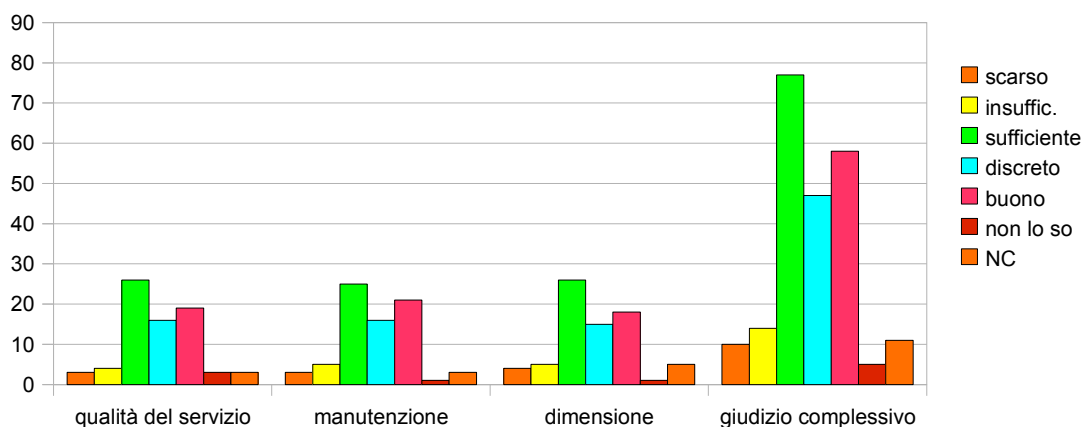


A.3.7 - Negozi e piccola distribuzione

	scarso		insuffic.		sufficiente		discreto		buono		non lo so		NC	
qualità del servizio	3	4,1	4	5,4	26	35,1	16	21,6	19	25,7	3	4,1	3	74
manutenzione	3	4,1	5	6,8	25	33,8	16	21,6	21	28,4	1	1,4	3	74
dimensione	4	5,4	5	6,8	26	35,1	15	20,3	18	24,3	1	1,4	5	74
giudizio complessivo	10		14		77		47		58		5		11	222

SERVIZI COMUNITARI

Negozi e piccola distribuzione



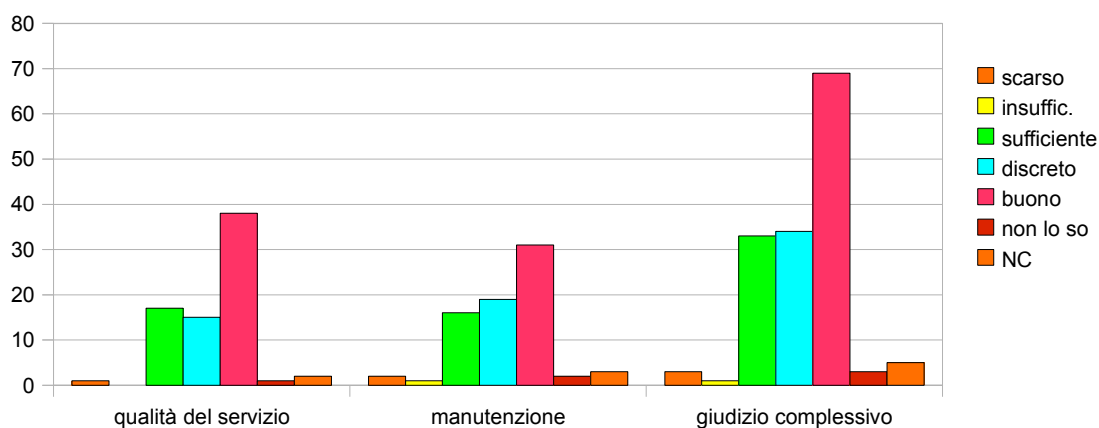
A.4 - SERVIZI DI DISTRIBUZIONE E RACCOLTA

A.4.1 - Acquedotto

	scarso		insuffic.		sufficiente		discreto		buono		non lo so		NC	
	1	1,4	0	0,0	17	23,0	15	20,3	38	51,4	1	1,4		
qualità del servizio	1	1,4	0	0,0	17	23,0	15	20,3	38	51,4	1	1,4	2	74
manutenzione	2	2,7	1	1,4	16	21,6	19	25,7	31	41,9	2	2,7	3	74
giudizio complessivo	3		1		33		34		69		3		5	148

SERVIZI DI DISTRIBUZIONE E RACCOLTA

Acquedotto

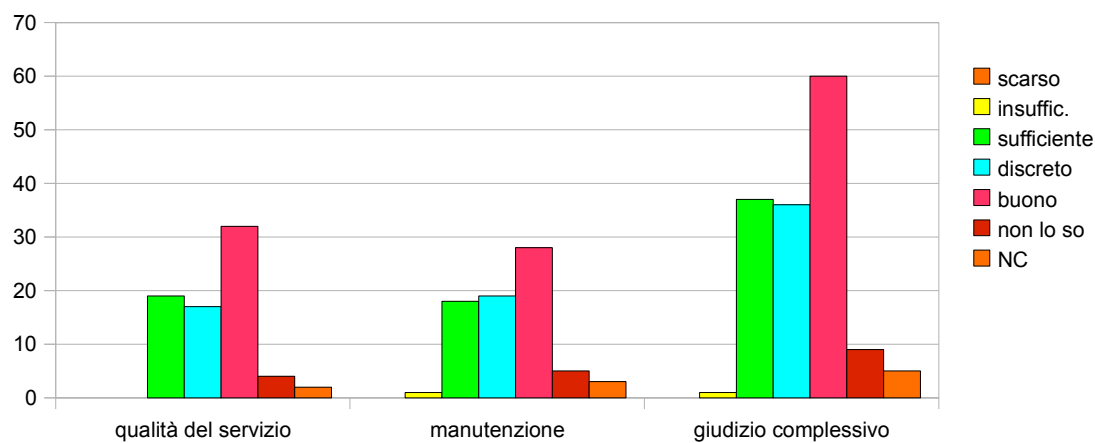


A.4.2 - Metanodotto

	scarso		insuffic.		sufficiet		discreto		buono		non lo so		NC	
qualità del servizio	0	0,0	0	0,0	19	25,7	17	23,0	32	43,2	4	5,4	2	74
manutenzione	0	0,0	1	1,4	18	24,3	19	25,7	28	37,8	5	6,8	3	74
giudizio complessivo	0		1		37		36		60		9		5	148

SERVIZI DI DISTRIBUZIONE E RACCOLTA

Metanodotto

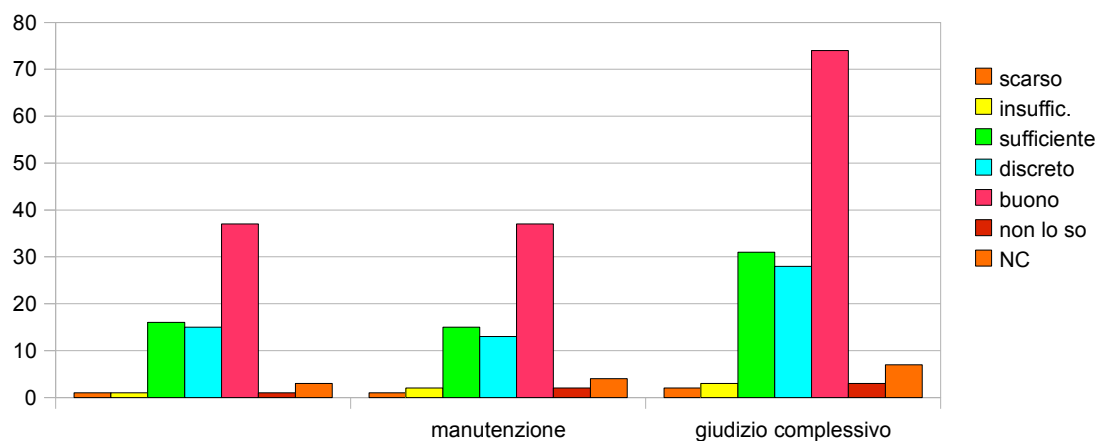


A.4.3 - Energia elettrica

	scarso		insuffic.		sufficiant		discreto		buono		non lo so		NC	
qualità del servizio	1	1,4	1	1,4	16	21,6	15	20,3	37	50,0	1	1,4	3	74
manutenzione	1	1,4	2	2,7	15	20,3	13	17,6	37	50,0	2	2,7	4	74
giudizio complessivo	2		3		31		28		74		3		7	148

SERVIZI DI DISTRIBUZIONE E RACCOLTA

Energia elettrica

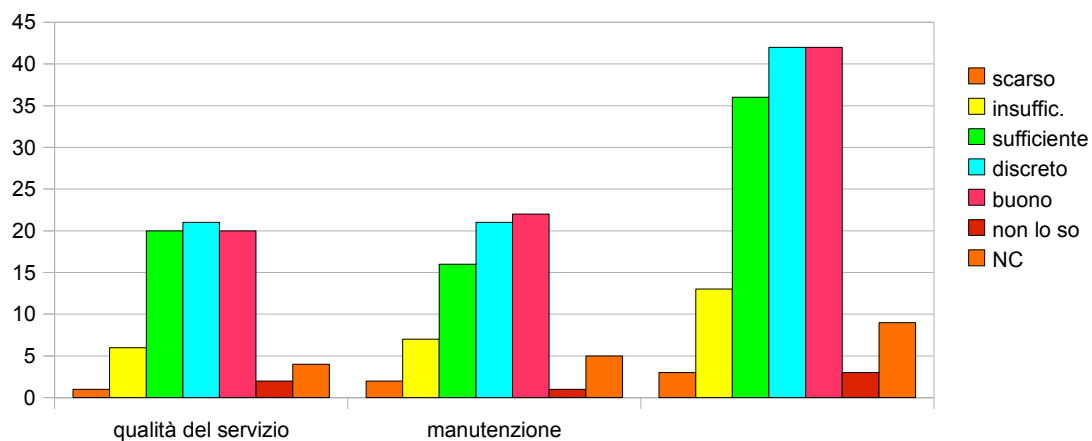


A.4.4 - Telefonia

	scarso		insuffic.		sufficient		discreto		buono		non lo so		NC	
qualità del servizio	1	1,4	6	8,1	20	27,0	21	28,4	20	27,0	2	2,7	4	74
manutenzione	2	2,7	7	9,5	16	21,6	21	28,4	22	29,7	1	1,4	5	74
giudizio complessivo	3		13		36		42		42		3		9	148

SERVIZI DI DISTRIBUZIONE E RACCOLTA

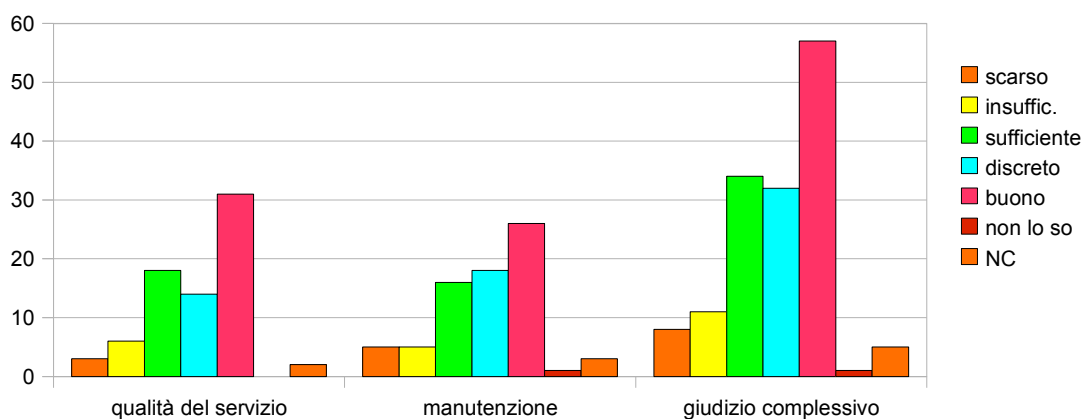
Telefonia



A.4.5 - Fognatura - Smaltimento rifiuti

	scarso		insuffic.		sufficient		discreto		buono		non lo so		NC	
qualità del servizio	3	4,1	6	8,1	18	24,3	14	18,9	31	41,9	0	0,0	2	74
manutenzione	5	6,8	5	6,8	16	21,6	18	24,3	26	35,1	1	1,4	3	74
giudizio complessivo	8		11		34		32		57		1		5	148

SERVIZI DI DISTRIBUZIONE E RACCOLTA Fognatura



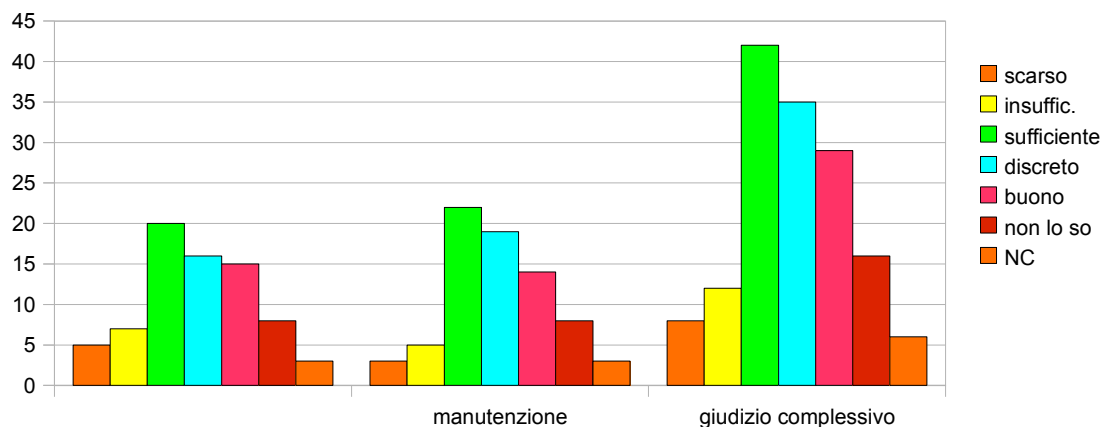
A.5 - ASSISTENZA SANITARIA

A.5.1 - Ambulatori - Poliambulatori

	scarso		insuffic.		sufficient		discreto		buono		non lo so		NC	
qualità del servizio	5	6,8	7	9,5	20	27,0	16	21,6	15	20,3	8	10,8	3	74
manutenzione	3	4,1	5	6,8	22	29,7	19	25,7	14	18,9	8	10,8	3	74
giudizio complessivo	8		12		42		35		29		16		6	148

ASSISTENZA SANITARIA

Ambulatori

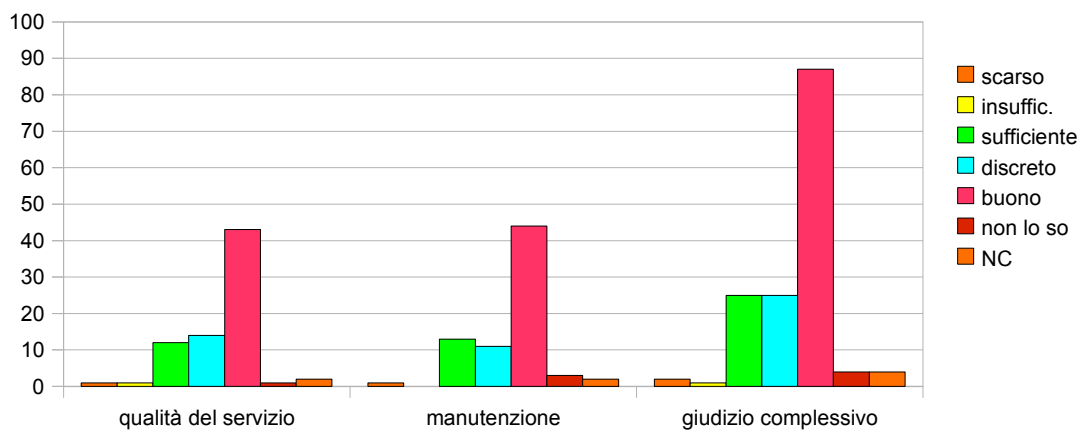


A.5.2 - Farmacia

	scarso		insuffic.		sufficiant		discreto		buono		non lo so		NC	
qualità del servizio	1	1,4	1	1,4	12	16,2	14	18,9	43	58,1	1	1,4	2	74
manutenzione	1	1,4	0	0,0	13	17,6	11	14,9	44	59,5	3	4,1	2	74
giudizio complessivo	2		1		25		25		87		4		4	148

ASSISTENZA SANITARIA

Farmacia

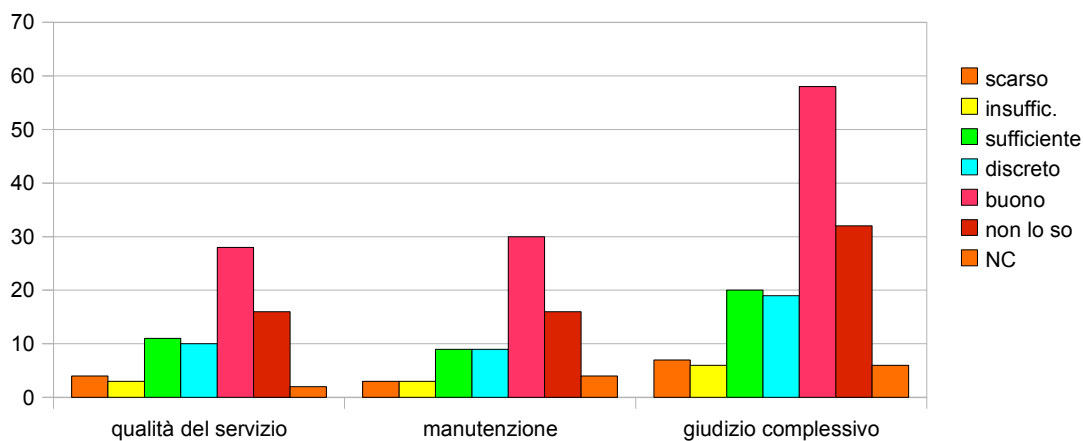


A.5.3 - Centro diurno per anziani

	scarso		insuffic.		sufficiant		discreto		buono		non lo so		NC	
qualità del servizio	4	5,4	3	4,1	11	14,9	10	13,5	28	37,8	16	21,6	2	74
manutenzione	3	4,1	3	4,1	9	12,2	9	12,2	30	40,5	16	21,6	4	74
giudizio complessivo	7		6		20		19		58		32		6	148

ASSISTENZA SANITARIA

Centro diurno per anziani



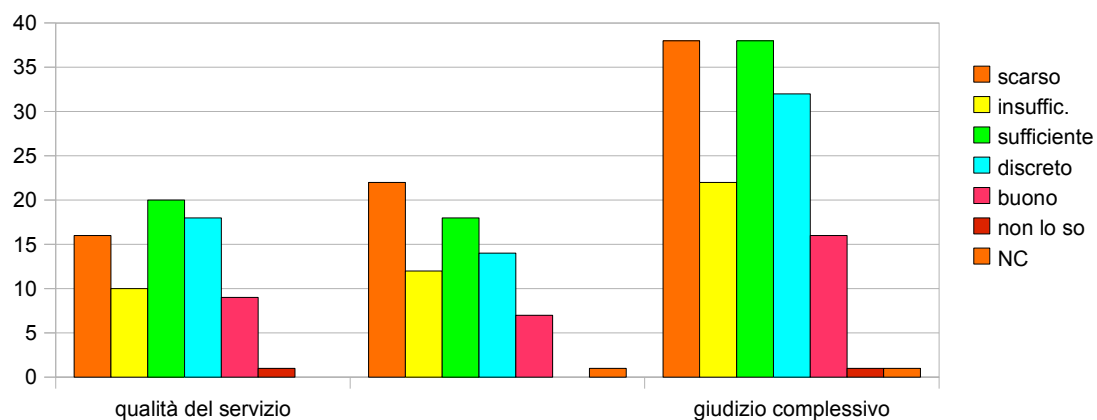
A.6 - INFRASTRUTTURE E VIABILITÀ

A.6.1 - Strade secondarie o di quartiere

	scarso		insuffic.		sufficiant		discreto		buono		non lo so		NC	
qualità del servizio	16	21,6	10	13,5	20	27,0	18	24,3	9	12,2	1	1,4	0	74
manutenzione	22	29,7	12	16,2	18	24,3	14	18,9	7	9,5	0	0,0	1	74
giudizio complessivo	38		22		38		32		16		1		1	148

INFRASTRUTTURE E VIABILITA'

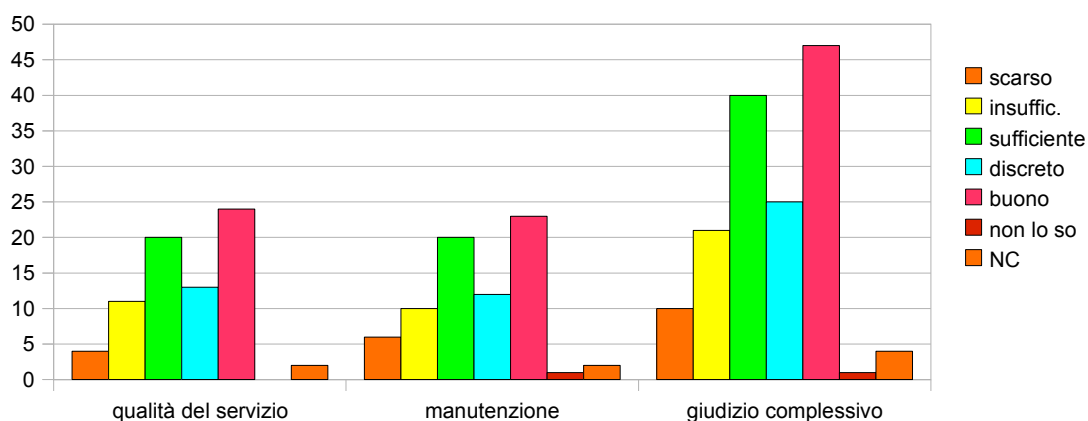
Strade secondarie e di quartiere



A.6.2 - Parcheggi pubblici

	scarso		insuffic.		sufficient		discreto		buono		non lo so		NC	
qualità del servizio	4	5,4	11	14,9	20	27,0	13	17,6	24	32,4	0	0,0	2	74
manutenzione	6	8,1	10	13,5	20	27,0	12	16,2	23	31,1	1	1,4	2	74
giudizio complessivo	10		21		40		25		47		1		4	148

INFRASTRUTTURE E VIABILITA' Parcheggi pubblici

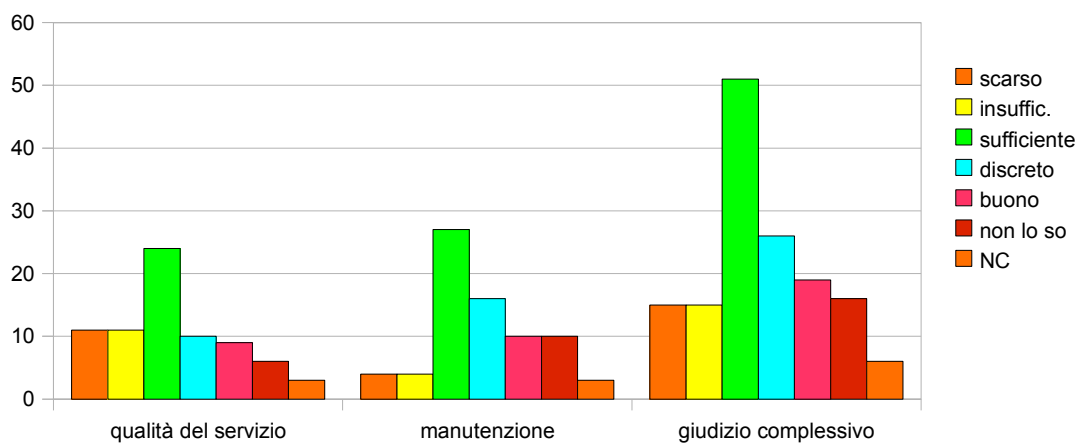


A.6.3 - Servizio di trasporto pubblico

	scarso		insuffic.		sufficient		discreto		buono		non lo so		NC	
qualità del servizio	11	14,9	11	14,9	24	32,4	10	13,5	9	12,2	6	8,1	3	74
manutenzione	4	5,4	4	5,4	27	36,5	16	21,6	10	13,5	10	13,5	3	74
giudizio complessivo	15		15		51		26		19		16		6	148

INFRASTRUTTURE E VIABILITA'

Servizio di trasporto pubblico



B) PERCEZIONE ED USO DELLO SPAZIO COSTRUITO

B.1 - RESIDENZA

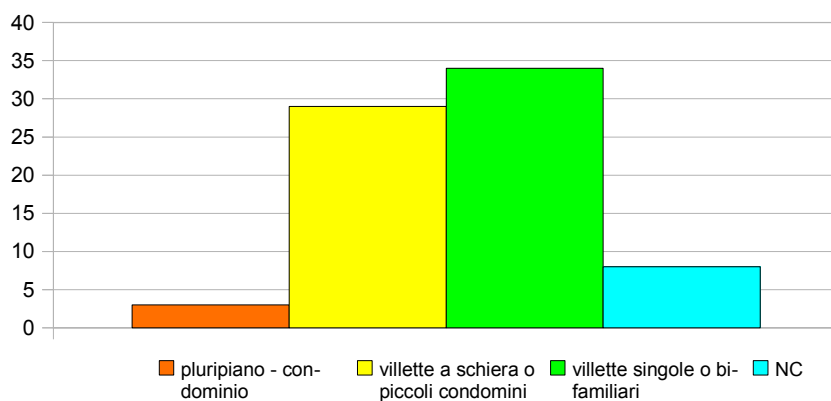
Che tipo di edifici residenziali preferiresti che si costruisse nel Comune?

pluripiano - condominio		villette a schiera o piccoli condomini		villette singole o bifamiliari		NC
3	4,1	29	39,2	34	45,9	8

74

PERCEZIONE ED USO DELLO SPAZIO

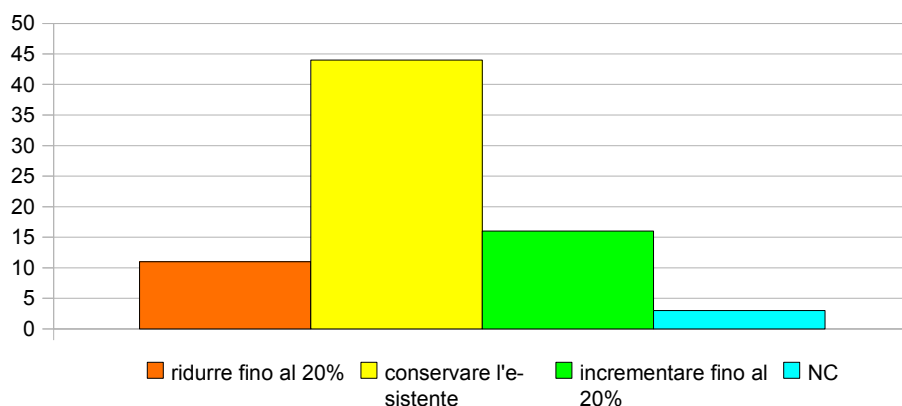
Tipologie residenziali preferite



Dal punto di vista residenziale, come vorresti che si espandesse il Comune nei prossimi anni?

ridurre fino al 20%		conservare l'esistente		incrementare fino al 20%		NC	74
11	14,9	44	59,5	16	21,6	3	

PERCEZIONE ED USO DELLO SPAZIO
 sviluppo residenziale - preferenze

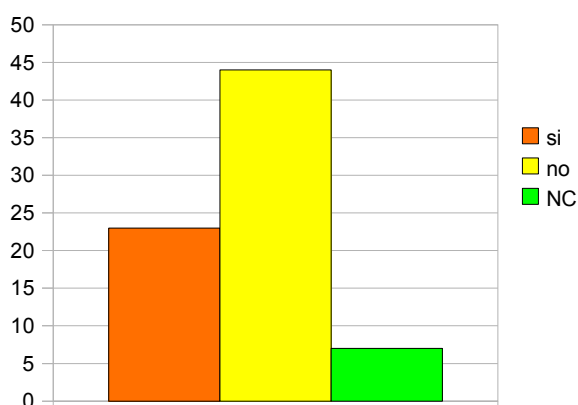


Riconversione urbanistica

Saresti d'accordo d'incrementare le aree residenziali trasformando le aree industriali?

	si	no	NC	
	23	31,1	44	59,5
			7	74

PERCEZIONE ED USO DELLO SPAZIO
 Riconversione urbanistica



B.2 - INDUSTRIA E ARTIGIANATO PRODUTTIVO

Che tipo di edifici industriali preferiresti che si costruisse nel Comune?

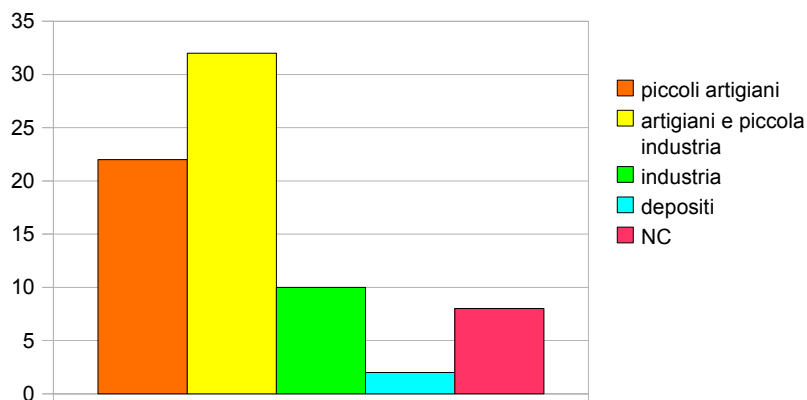
piccoli artigiani		artigiani e piccola industria		industria		depositi		NC	74
22	29,7	32	43,2	10	13,5	2	2,7	8	

Dal punto di vista industriale e artigianale, come vorresti che si espandesse il Comune nei prossimi anni?

ridurre fino al 50%		conservare l'esistente		incrementare fino al 10%		NC	74
10	13,5	33	44,6	27	36,5	4	

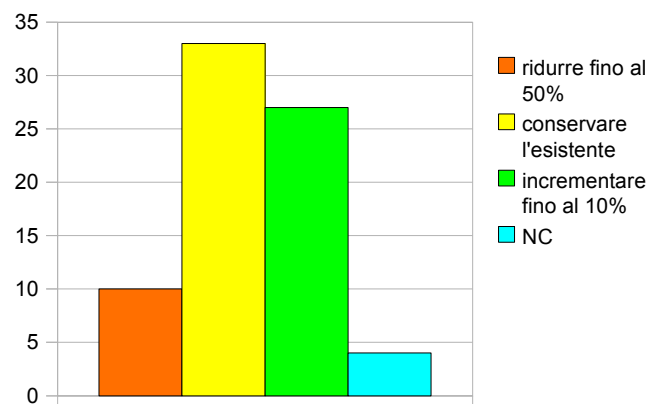
PERCEZIONE ED USO DELLO SPAZIO

Tipologie produttive preferite



PERCEZIONE ED USO DELLO SPAZIO

sviluppo produttivo - preferenze



B.3 - COMMERCIO E TERZIARIO

Che tipo di edifici commerciali preferiresti che si costruisse nel Comune?

negozi		negozi e discounts		negozi e grossa distribuzione		solo media e grossa distribuzione		NC
29	39,2	16	21,6	11	14,9	9	12,2	9

74

Dal punto di vista commerciale e direzionale, come vorresti che si espandesse il Comune nei prossimi anni?

ridurre fino al 50%		conservare l'esistente		incrementare fino al 20%		NC
2	2,7	44	59,5	23	31,1	5

74

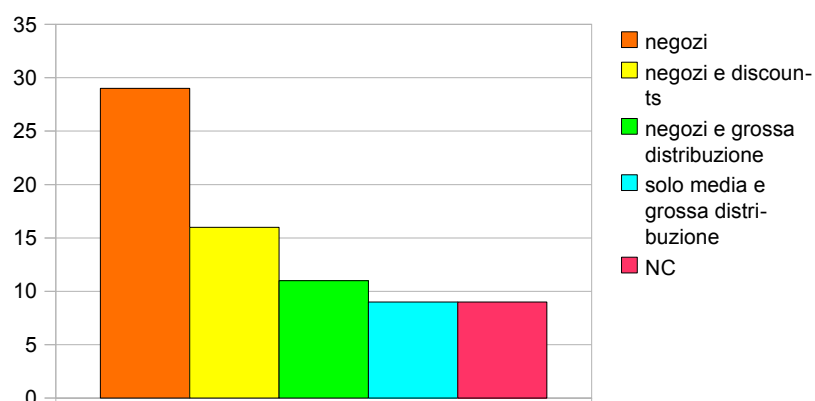
Riconversione urbanistica

Saresti d'accordo d'incrementare le aree commerciali trasformando le aree industriali?	si		no		NC
	28	37,8	40	54,1	6

74

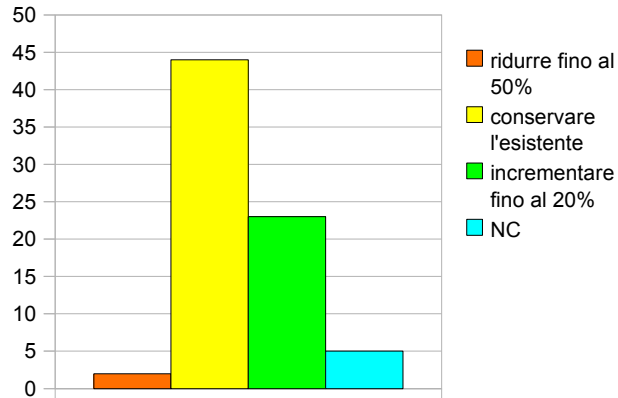
PERCEZIONE ED USO DELLO SPAZIO

Tipologie commerciali - preferenze



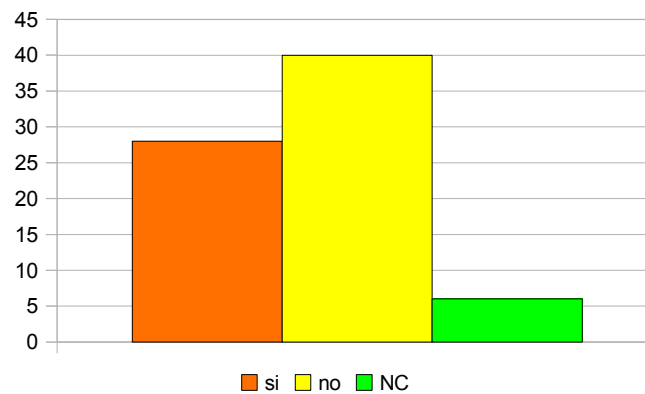
PERCEZIONE ED USO DELLO SPAZIO

sviluppo commerciale - preferenze



PERCEZIONE ED USO DELLO SPAZIO

riconversione urbanistica da industria a commercio



C) MOBILITA' E TRASPORTI

C.1 - Elementi di giudizio

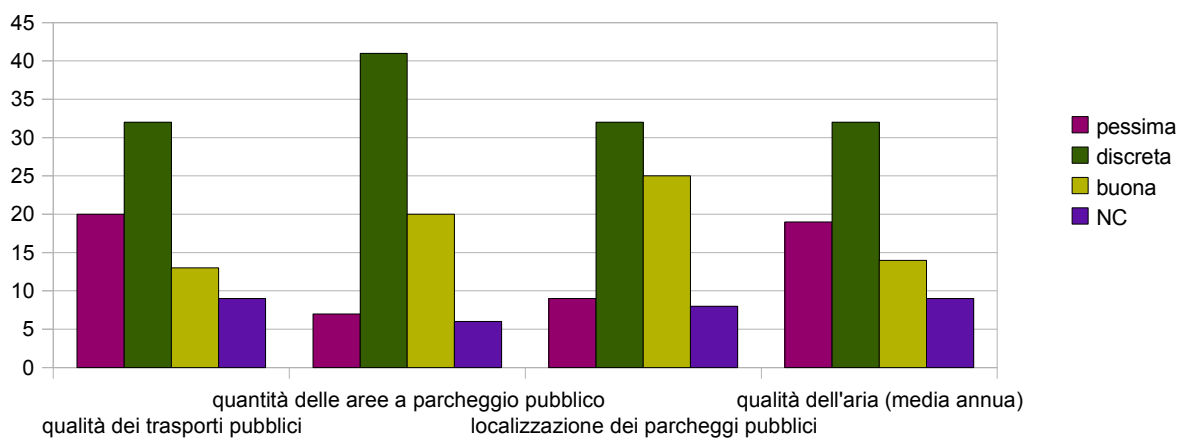
	pessima		discreta		buona		NC	
qualità dei trasporti pubblici	20	27,0	32	43,2	13	17,6	9	74
quantità delle aree a parcheggio pubblico	7	9,5	41	55,4	20	27,0	6	74
localizzazione dei parcheggi pubblici	9	12,2	32	43,2	25	33,8	8	74
qualità dell'aria (media annua)	19	25,7	32	43,2	14	18,9	9	74

C.2. - Tipologie di trasporto usate preferibilmente per recarsi a:

	automezzi propri		automezzi pubblici		nessun automezzo		NC	
scuola	27	36,5	23	31,1	5	6,8	19	74
lavoro	58	78,4	3	4,1	5	6,8	8	74
tempo libero	62	83,8	0	0,0	5	6,8	7	74

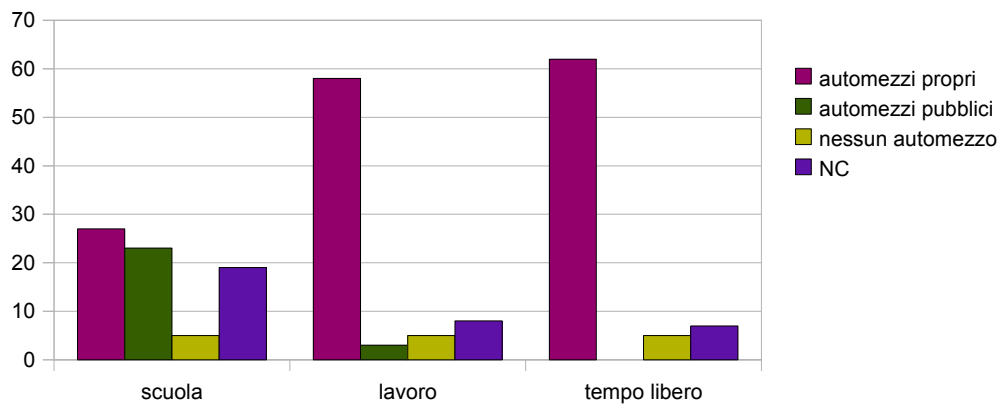
MOBILITA' E TRASPORTI

Elementi di giudizio



MOBILITA' E TRASPORTI

Tipo di trasporto usato



D) PER MIGLIORARE I SERVIZI O LE STRUTTURE SOPRADESCRITTE
SONO DISPOSTO A:

recuperare i fondi necessari concedendo un aumentato della edificazione nel paese:	28	37,8
mantenere o ridurre lo stato di fatto dell'edificato e recuperare le risorse finanziarie necessarie con l'aumento delle imposte comunali:	25	33,8
nessuna risposta o risposta non congruente alla domanda	21	28,4

74

MIGLIORIE AI SERVIZI
disponibilità

