

adottato dal Consiglio Comunale nella seduta del *** con delibera n. ***
approvato dal Consiglio Comunale nella seduta del *** con delibera n. ***

A		DOCUMENTO DI PIANO
4		PREVISIONI DI PIANO
4		TAVOLE DELLE PREVISIONI DI PIANO
3		Raffronto delle previsioni del PGT con le indicazioni del PTCP

1:10.000

Il Sindaco
Luca FORTANA

Il Segretario Comunale
don. Sante RUSSO

Il Responsabile del Procedimento
don. ing. Umberto TRALEDI

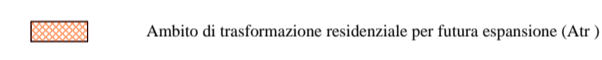
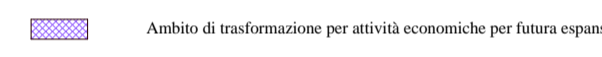
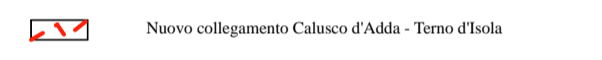
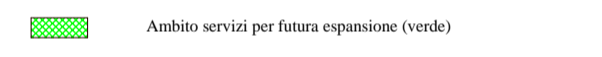
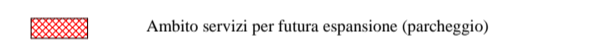
Il Progettista
don. arch. Edoardo GERBELLI

dicembre 2010
febbraio 2012

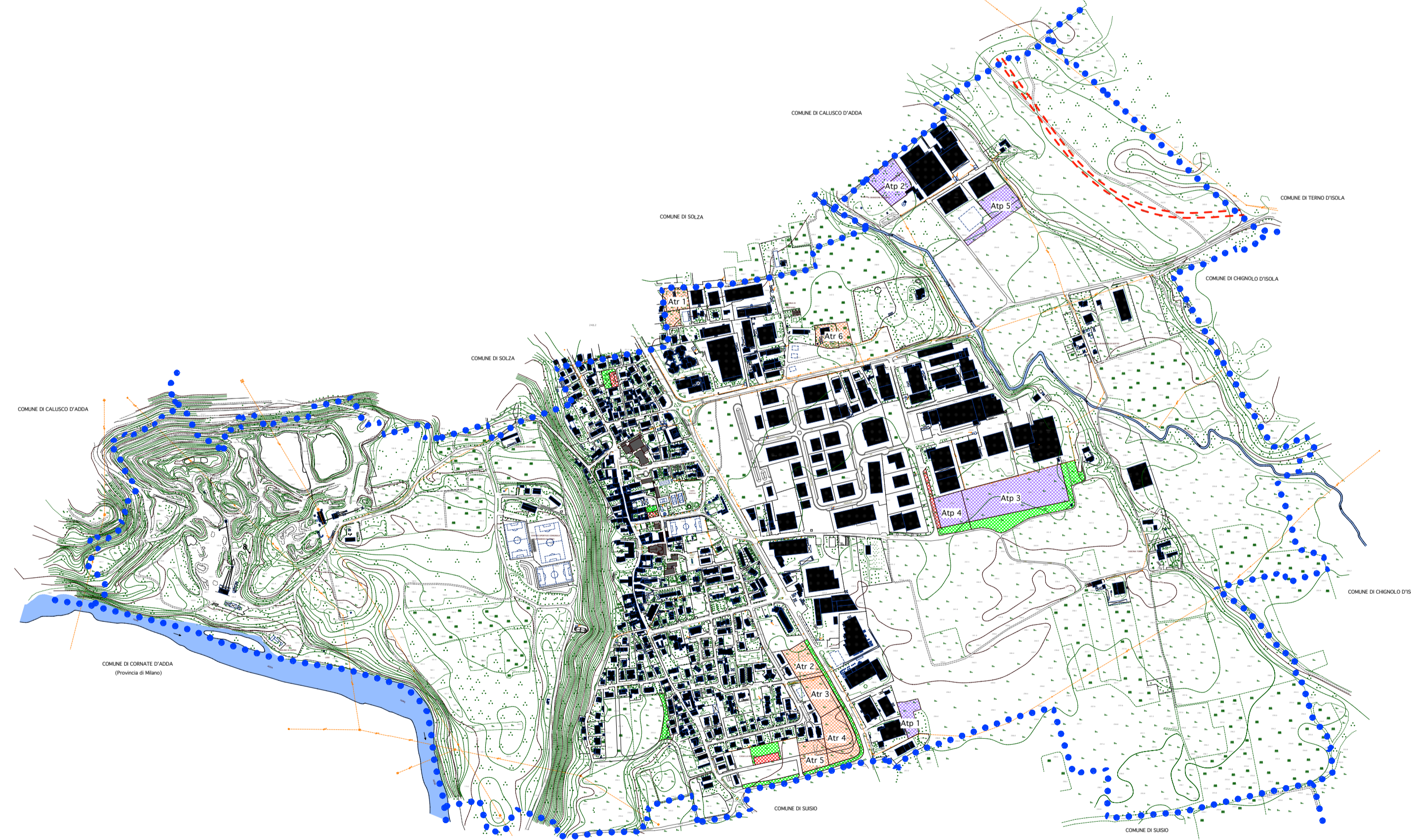
GRUPPO DI LAVORO

don. arch. Edoardo GERBELLI - coordinatore urbanistico e coordinatore territoriale
don. arch. Edoardo GERBELLI - incarico geologico e tecnologico d'indirizzo
don. prof. Emanuele SACALÀ - ARCHITECTA s.r.l. - incarico geologico e tecnologico d'indirizzo
don. arch. Francesco GERBELLI - incarico studio e cartografia
don. arch. Claudio GERBELLI - uffici di analisi stato di fatto

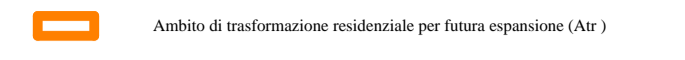
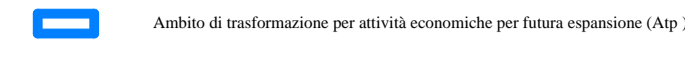
PREVISIONI DEL PGT:

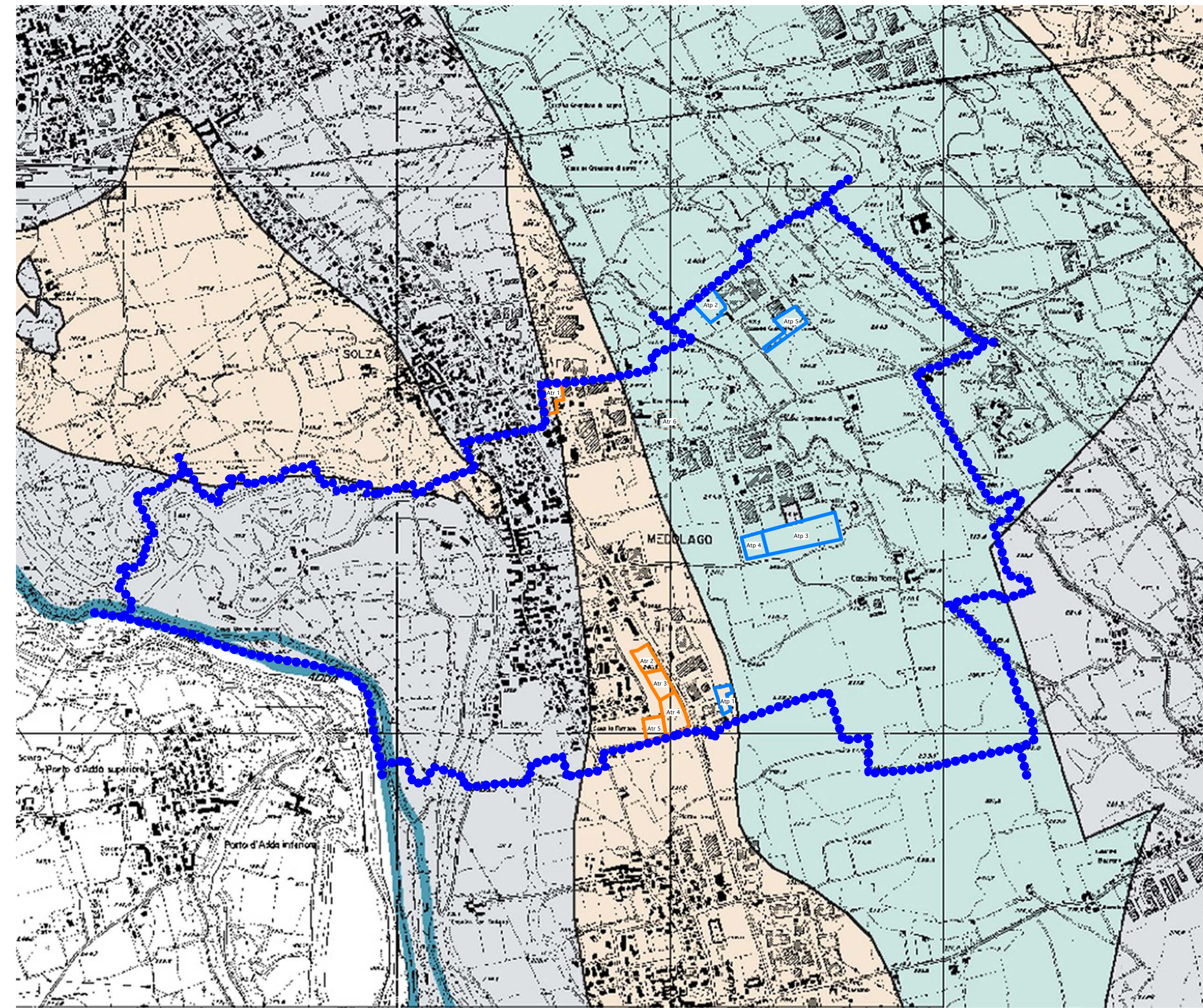
-  Aree di trasformazione residenziale per future espansioni (Ar)
-  Aree di trasformazione per attività economiche per future espansioni (Ap)
-  Nuovi collegamenti Civico d'Asilo - Treno Chio
-  Aree verdi per future espansioni (Arv)
-  Aree verdi per future espansioni (Arvg)

Atto 7/10 - Vedi schede annessi di trasformazione previsti dal Documento di Piano

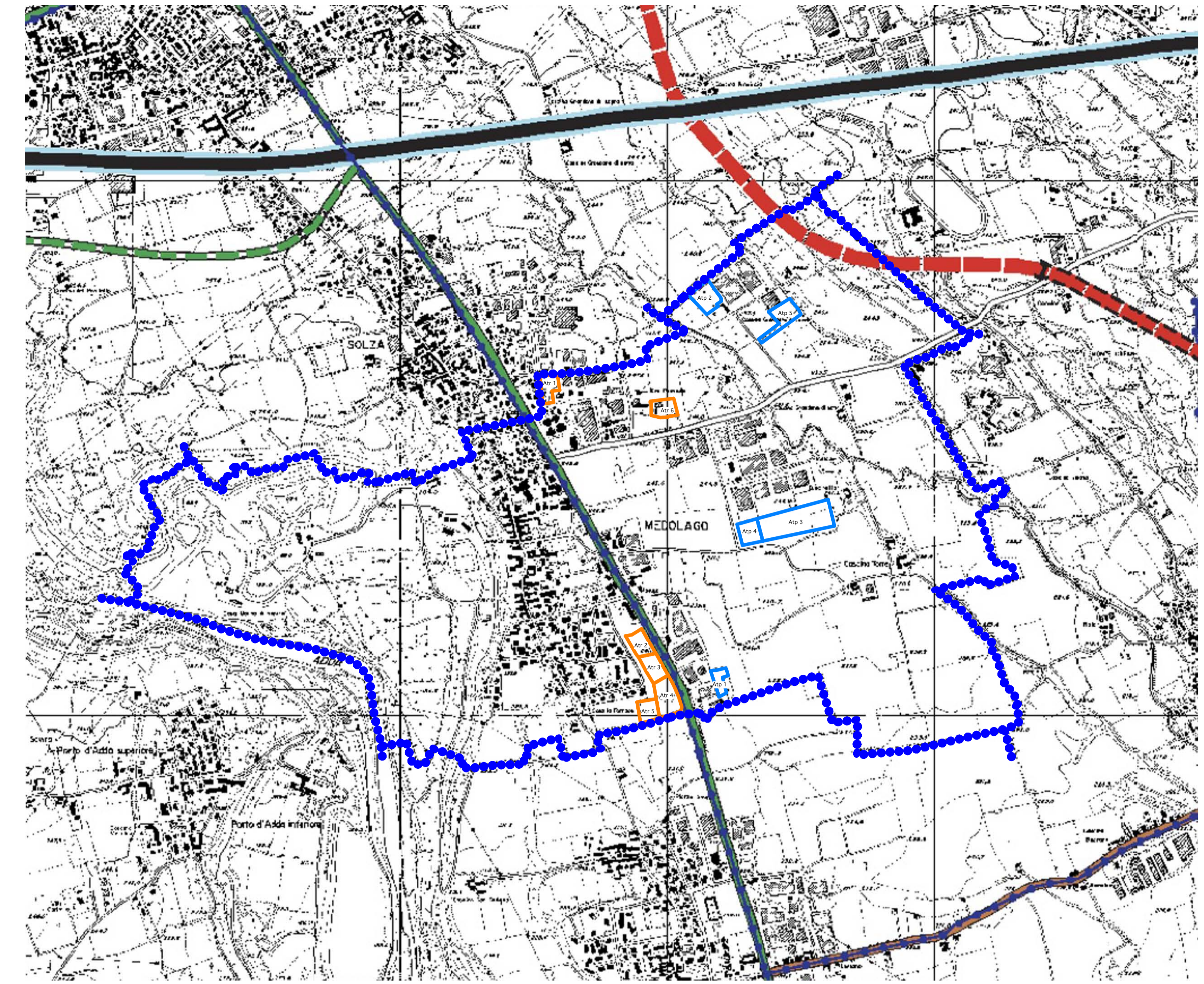


PREVISIONI DEL PGT IDENTIFICATE SULLE TAVOLE DEL PTCP DELLA PROVINCIA DI BERGAMO

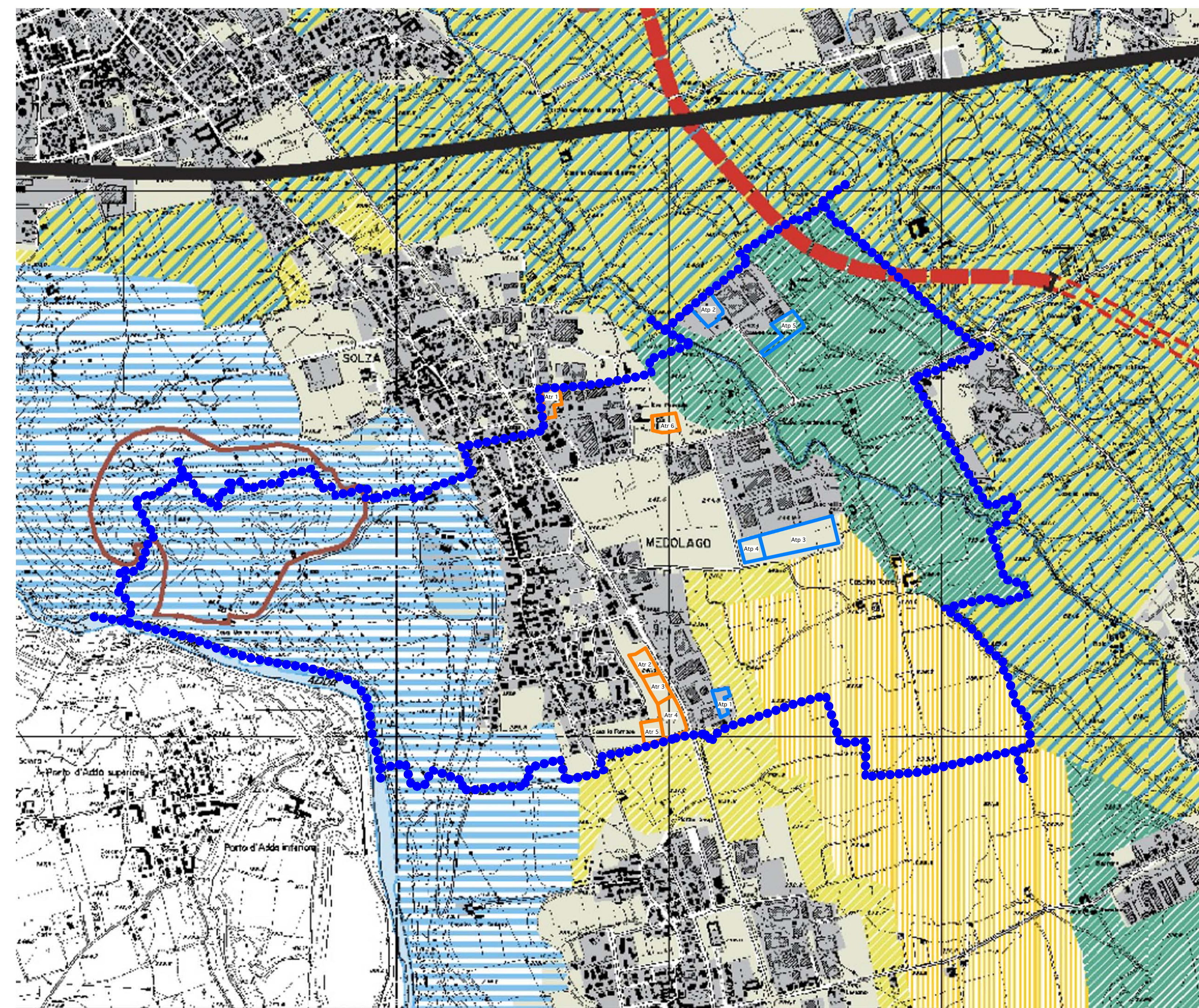
-  Aree di trasformazione residenziale per future espansioni (Ar)
-  Aree di trasformazione per attività economiche per future espansioni (Ap)



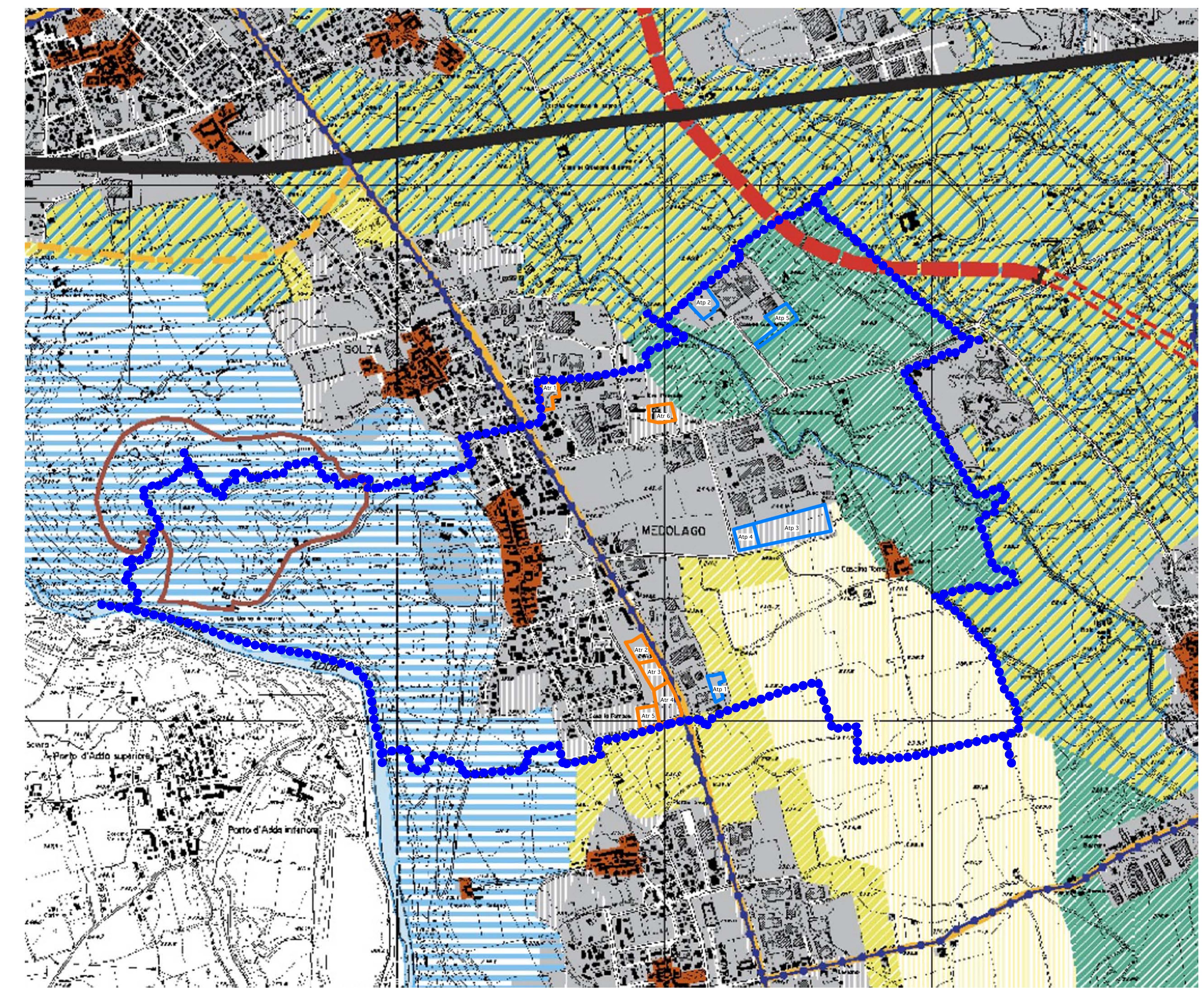
E1



E3



E2



E4