



COMUNE DI MEDOLAGO

(Provincia di Bergamo)

PIANO DI GOVERNO DEL TERRITORIO aggiornamento 2020 in variante

(L.R. 11 marzo 2005, n. 12 e successive modifiche ed integrazioni)

adottato dal Consiglio Comunale nella seduta del ... con delibera n. ...
approvato dal Consiglio Comunale nella seduta del ... con delibera n. ...

DOCUMENTO DI PIANO	
A	COMPONENTE GEOLOGICA
3	a
CARTA GEOLOGICA E GEOMORFOLOGICA Scala 1:5.000	

Il Sindaco
Luigi FONTANA

Il Segretario Comunale
dot. Fabrizio BRAMBILLA

Il Responsabile del Procedimento
dot. arch. Cristiano BONO

Il Progettista
dot. arch. Edoardo GERBELLI

aprile 2020

GRUPPO DI LAVORO

dot. arch. **Edoardo GERBELLI** - dot. ing. **Emilia GVA** - Pianificazione - Relazione e Coordinamento
dot. arch. **Chiara GISELLI** - Ingegneria - Relazione ed elaborazione CAD
dot. arch. **Maria Cristina LOCATELLI** - Studio di Geologia - Componente geologica
dot. ing. **Michèle GIORIO** - Studio di Idrogeologia - Studio di Idrogeologia - Componente idrogeologica
dot. **Walter FERRARI** - Studio di Idrogeologia - Studio di Idrogeologia - Componente idrogeologica
dot. **Luca RIPOLDI** - Pianificazione territoriale - US Urban Studio - Componente urbanistica

LITOLOGIA SUPERFICIALE

(tratta da Carta Geologica della Provincia di Bergamo)

DEPOSITI CONTINENTALI QUATERNARI E NEOGENICI

Unità ubiquitarie

- 119c** **119cg** Unità Postglaciale (Pleistocene sup. - Olocene):
c) depositi alluvionali;
cg) depositi alluvionali con superficie limite superiore caratterizzata da Inceptisoli

Bacino del Brembo

- 70** Ceppo del Brembo (Pleistocene sup. (?) - inf.):
conglomerato costituito da depositi alluvionali a forte cementazione

Bacino dell'Adda

- 66a** Unità di Cantù (Pleistocene sup.):
a) depositi fluvio-glaciali; superficie limite superiore: morfologia ben conservata, copertura loessica assente, profilo di alterazione poco evoluto con profondità massima del fronte di decarbonatazione di circa 2 m

- 65** Unità di Carvico (Pleistocene sup. (?) - medio):
depositi glaciali e fluvio-glaciali con classi di litotipi dell'alto Lario e della Vallellina; superficie limite superiore: morfologia ben conservata, copertura loessica discontinua presente; profilo di alterazione evoluto con profondità massima del fronte di decarbonatazione compreso tra 3 e 4 m

- 64** Unità di Medolago (Pleistocene medio):
depositi fluvio-glaciali; superficie limite superiore: copertura loessica presente con suoli a frangipan di spessore massimo di 3 m, completamente alterata

limite comunale

GEOMORFOLOGIA

FORME LEGATE ALLE ACQUE CORRENTI SUPERFICIALI

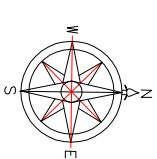
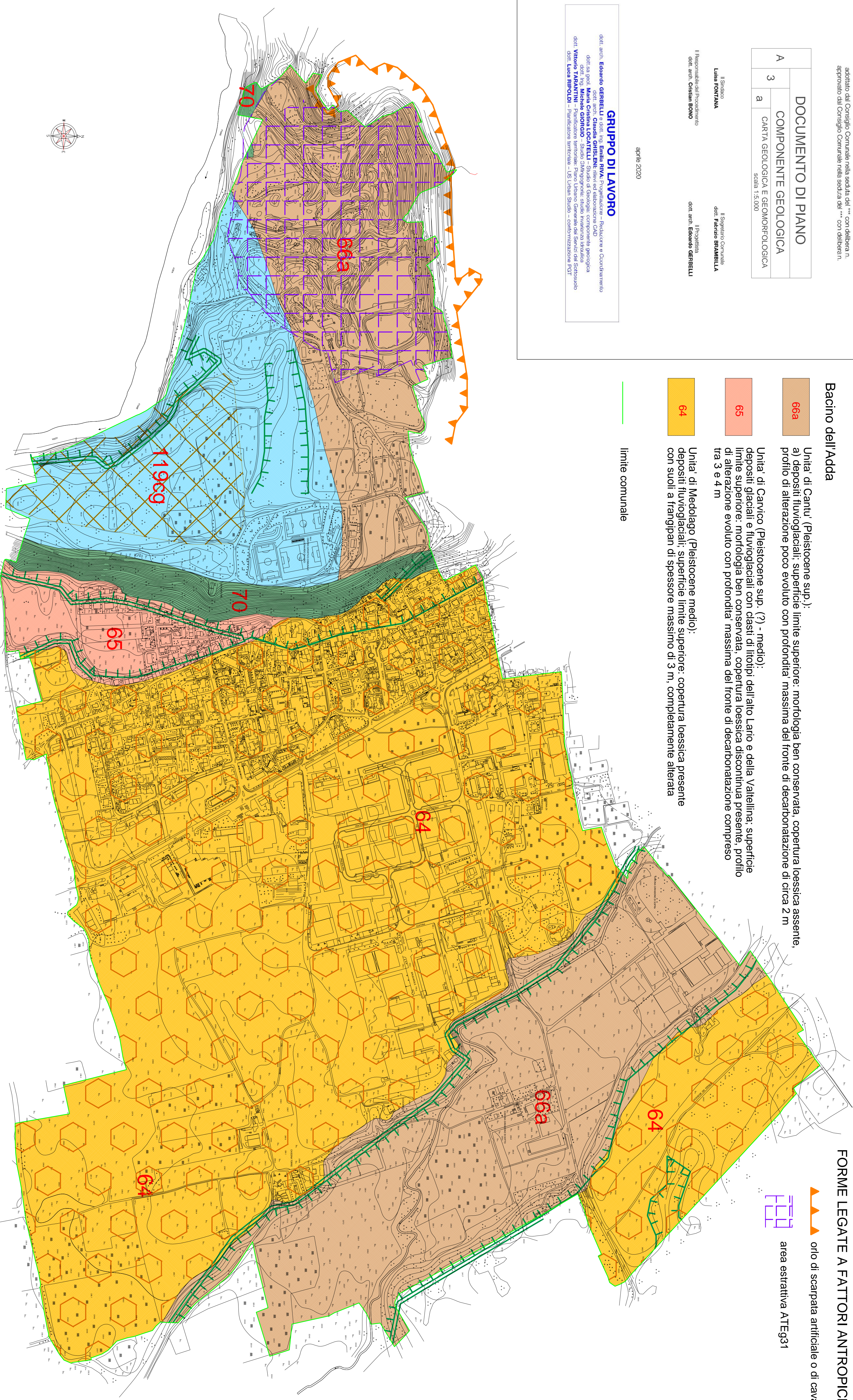
- orlo di scarpata di erosione fluviale o torrentizia inattivo (h < 10 m)
- orlo di scarpata di erosione fluviale o torrentizia inattivo (h > 10 m)

FORME LEGATE ALLA GRAVITA'

- Zona del pianalto con presenza di argille residue e terre rosse, localmente interessate dal fenomeno degli occhi pollini

FORME LEGATE A FATTORI ANTROPICI

- orlo di scarpata artificiale o di cava
- area estrattiva ATEG31



In collaborazione con dr. geol. Enrico Mosconi